



คู่มือ

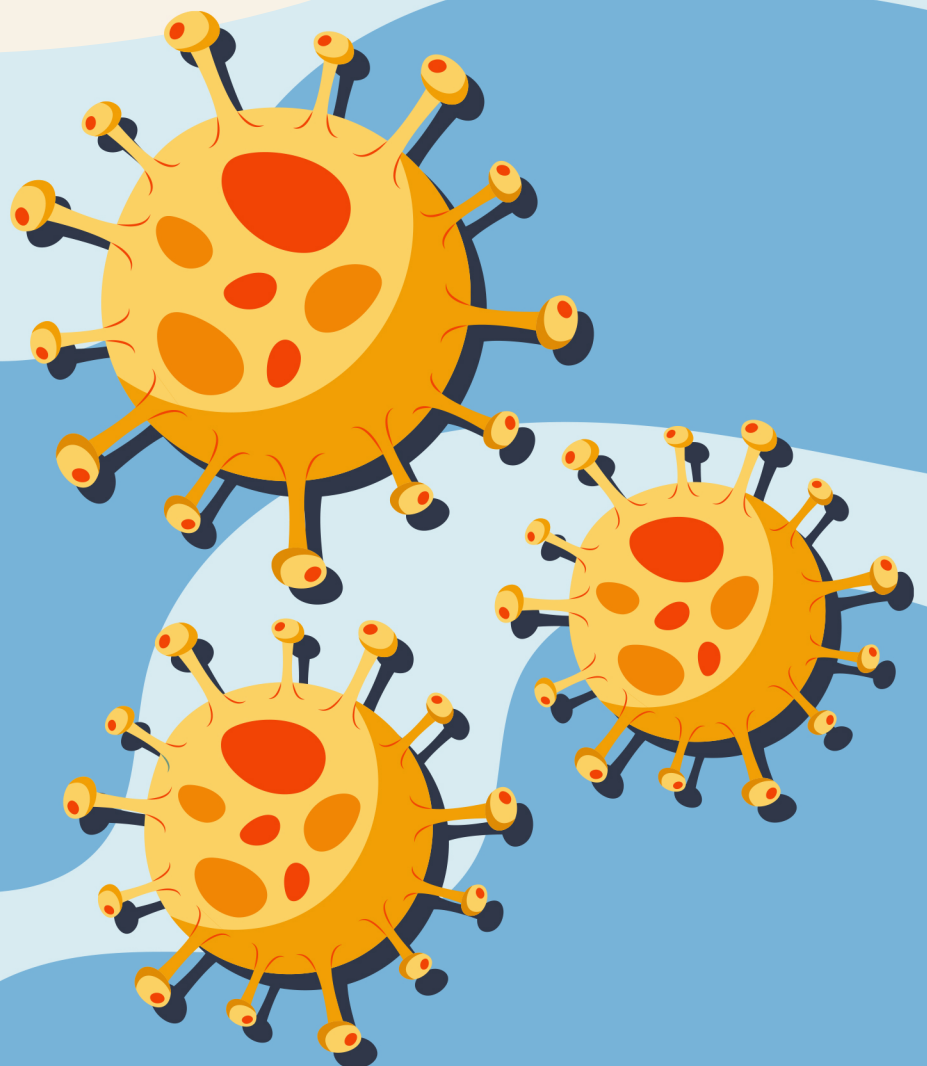
การจัดการเรียนการสอน

โรงเรียนหนองไผ่

ในสถานการณ์แพร่ระบาด

ของโรคติดเชื้อไวรัสโคโรนา ๒๐๑๙

ระดับชั้นมัธยมศึกษาปีที่ ๖





คำนำ

ตามมติคณะรัฐมนตรี มาตรการเร่งด่วนในการป้องกันวิกฤตการณ์จากโรคติดเชื้อไวรัสโคโรนา ๒๐๑๙ (COVID ๑๙) อันส่งผลกระทบต่อกระบวนการจัดการศึกษา ในปีการศึกษา ๒๕๖๓ ประกาศกระทรวงศึกษาธิการ เรื่อง การเปิดเรียนของสถานศึกษาในสังกัดและในกำกับของกระทรวงศึกษาธิการ วัณที่ ๙ เมษายน ๒๕๖๓ ให้สถานศึกษาทุกแห่งของรัฐและเอกชนทั้งในระบบและนอกระบบ เปิดเรียนในวันที่ ๑ กรกฎาคม ๒๕๖๓ และการเตรียมความพร้อมของกระทรวงศึกษาธิการก่อนเปิดภาคเรียน เพื่อรองรับการเปิดภาคเรียน ๑ ปีการศึกษา ๒๕๖๓ และตามที่สำนักงานคณะกรรมการการศึกษาขั้นพื้นฐาน ได้กำหนดรูปแบบและแนวทางการบริหารจัดการเรียนการสอนโรงเรียนในสังกัดสำนักงานคณะกรรมการการศึกษาขั้นพื้นฐานในสถานการณ์แพร่ระบาดของโรคติดเชื้อไวรัสโคโรนา ๒๐๑๙ (COVID-๑๙) ในวันเปิดภาคเรียนให้โรงเรียนกำหนดรูปแบบการจัดการเรียนการสอนของให้เหมาะสมกับโรงเรียน มีการเว้นระยะห่างทางสังคม (Social Distancing) ได้อย่างสะดวก ภายใต้ “ชีวิตวิถีใหม่”

กลุ่มบริหารวิชาการ โรงเรียนหนองไผ่ จัดทำคู่มือการจัดการเรียนการสอน ภาคเรียนที่ ๑ ปีการศึกษา ๒๕๖๓ ในสถานการณ์การแพร่ระบาดของเชื้อไวรัสโคโรนา (COVID ๑๙) เพื่อสร้างความเข้าใจร่วมกัน และใช้เป็นแนวทางในการปฏิบัติสำหรับนักเรียน ครู และผู้ปกครอง ขอขอบคุณคณะผู้บริหาร หัวหน้ากลุ่มสาระการเรียนรู้ ครูและบุคลากรทางการศึกษา และผู้ที่เกี่ยวข้องทุกท่าน ที่ให้ความสำคัญในการร่วมคิดร่วมทำ ร่วมตัดสินใจในกำหนดรูปแบบการจัดการเรียนรู้และการจัดการศึกษา ส่งผลให้การจัดทำคู่มือนี้สำเร็จ ลุล่วงด้วยดี และเป็นประโยชน์ต่อนักเรียนและผู้ที่เกี่ยวข้องใช้เป็นแนวทางในการปฏิบัติในการจัดการเรียนการสอนในสถานการณ์ปัจจุบัน

กลุ่มบริหารงานวิชาการ
โรงเรียนหนองไผ่



สารบัญ

เรื่อง	หน้า
ส่วนที่ ๑ รูปแบบการจัดการเรียนการสอนของโรงเรียนหนองไผ่ ปีการศึกษา ๒๕๖๓ ในสถานการณ์การแพร่ระบาดของเชื้อไวรัสโคโรนา (Covid-๑๙)	
๑. แนวทางการปฏิบัติสำหรับโรงเรียน	๑
๒. ด้านรูปแบบการจัดการเรียนการสอน	๑
๓. ด้านการจัดการชั้นเรียน	๔
๔. ด้านการจัดการเรียนรู้	๔
ส่วนที่ ๒ แนวทางการปฏิบัติตนตามรูปแบบการจัดการเรียนการสอน สำหรับครูผู้สอน นักเรียน และผู้ที่เกี่ยวข้อง	
๑. แนวปฏิบัติการจัดการเรียนการสอนแบบปกติ การเรียนในชั้นเรียน (On Site)	๙
๒. รูปแบบการบริหารจัดการเรียนรู้แบบการเรียนผ่านระบบการเรียนทางไกล (On Air) และการเรียนผ่านระบบออนไลน์ (Online)	๑๑



ส่วนที่ ๑ รูปแบบการจัดการเรียนการสอนของโรงเรียนหนองไผ่ ปีการศึกษา ๒๕๖๓ ในสถานการณ์การแพร่ระบาดของเชื้อไวรัสโคโรนา (Covid-๑๙)

๑. แนวทางการปฏิบัติสำหรับโรงเรียน

โรงเรียนเตรียมความพร้อมตามแนวปฏิบัติของสำนักงานคณะกรรมการการศึกษาขั้นพื้นฐาน เพื่อเตรียมความพร้อมก่อนเปิดภาคเรียน ภายใต้อำนาจ “ชีวิตวิถีใหม่” ดังนี้

๑) กำหนดมาตรการด้านสุขอนามัย สิ่งแวดล้อมและสังคม ของโรงเรียน และกำหนดผู้รับผิดชอบชัดเจน ได้แก่ มีมาตรการการคัดกรองครู นักเรียน บุคลากรและผู้มาติดต่อราชการทุกคน กำหนดให้ทุกคนสวมใส่หน้ากากอนามัยตลอดเวลาเมื่ออยู่ในโรงเรียน จัดให้มีจุดล้างมือด้วยสบู่เหลวหรือแอลกอฮอล์ การเว้นระยะห่างในห้องเรียนเน้นการจัดการเรียนการสอนในห้องเรียนเดียวกันตลอดทั้งวัน เน้นการทำความสะอาดพื้นผิวสัมผัสต่างๆที่ใช้ร่วมกัน ลดความแออัดไม่จัดกิจกรรมที่เกิดการรวมกลุ่มของนักเรียน

๒) ด้านอาคาร สถานที่ ในด้านสุขอนามัยที่ทำการทำความสะอาดอาคารเรียน อาคารประกอบ โรงอาหาร ห้องน้ำเป็นต้น พร้อมทั้งจัดห้องเรียนไม่เกิน ๒๕ คน หรือเว้นระยะห่างทางสังคมอย่างน้อย ๑ เมตร

๓) วัสดุอุปกรณ์ จัดหา บำรุงรักษา ซ่อมแซมอุปกรณ์ที่เกี่ยวข้องในการจัดการเรียนรู้แบบการเรียนในชั้นเรียน (On Site) และการจัดการเรียนรู้ผ่านระบบออนไลน์ (Online)

๔) เตรียมความพร้อมครูผู้สอน และนักเรียน โดยสร้างความเข้าใจในรูปแบบการจัดการเรียนการสอน การจัดการชั้นเรียน ห้องเรียน Application LINE ห้องเรียนรู้ Google Classroom ห้องเรียนรู้ Conference ที่เว็บไซต์โรงเรียน Google Meet

๕) ภาศึเครือข่าย ประสานขอความร่วมมือในการดำเนินการได้แก่ ประสานอำเภอเพื่อขอให้อินเตอร์เน็ตประชารัฐ ประสานผู้ปกครองที่มีอินเตอร์เน็ตบ้านเพื่อให้นักเรียนบ้านใกล้เคียงใช้เรียนรู้ และประสานสมาคมศิษย์เก่าเพื่อสนับสนุนอุปกรณ์ป้องกันการแพร่ระบาด

๖) กำหนดรูปแบบการบริหารจัดการเรียนการสอนของโรงเรียนหนองไผ่ ปีการศึกษา ๒๕๖๓ ในสถานการณ์แพร่ระบาดของโรคติดเชื้อไวรัสโคโรนา ๒๐๑๙ (COVID-๑๙) ประชาสัมพันธ์เพื่อสร้างความเข้าใจให้กับผู้ที่เกี่ยวข้อง

๗) กำหนดการลงทะเบียนการเข้าและออกบริเวณโรงเรียน หรือสแกน QR Code Application ไทยชนะเพื่อ Check In เมื่อเข้าบริเวณโรงเรียน และ Check Out เมื่อออกจากบริเวณโรงเรียน

๒. ด้านรูปแบบการจัดการเรียนการสอน

โรงเรียนกำหนดให้นักเรียนชั้นมัธยมศึกษาปีที่ ๔/๑, ชั้นมัธยมศึกษาปีที่ ๕/๑ และระดับชั้นมัธยมศึกษาปีที่ ๖ จัดการเรียนการสอนแบบปกติ แบบการเรียนในชั้นเรียน (On Site) ที่โรงเรียน

โรงเรียนจัดการเรียนการสอนแบบผสมผสาน (Blended Learning) โดยจัดการเรียนการสอน ห้องเรียนละ ๒๐-๒๕ คน หรือเว้นระยะห่างทางสังคมไม่น้อยกว่า ๑ เมตร ได้แก่



๑) การเรียนในชั้นเรียน (On Site)

๒) การเรียนผ่านระบบออนไลน์ (Online)

โดยแบ่งนักเรียนแต่ละห้องออกเป็น ๒ กลุ่ม ดังนี้

กลุ่มที่ ๑ นักเรียนเลขที่คี่ เช่น เลขที่ ๑, ๓, ๕,...

กลุ่มที่ ๒ นักเรียนเลขที่คู่ เช่น เลขที่ ๒, ๔, ๖,...

วิธีการสลับกลุ่มนักเรียนมาเรียนแบบสลับวันมาเรียนสัปดาห์คู่ สัปดาห์คี่ ดังนี้

๑) สัปดาห์คี่ ให้นักเรียนกลุ่มที่ ๑ เลขที่คี่ มาเรียนในชั้นเรียน (On Site) ส่วนนักเรียนกลุ่มที่ ๒ เลขที่คู่ เรียนผ่านระบบออนไลน์ (Online)

๒) สัปดาห์คู่ ให้นักเรียนกลุ่มที่ ๒ เลขที่คู่ มาเรียนในชั้นเรียน (On Site) ส่วนนักเรียนกลุ่มที่ ๑ เลขที่คี่ เรียนผ่านระบบออนไลน์ (Online) ดังนี้



ตารางการจัดการเรียนการสอนในช่วงสถานการณ์การแพร่ระบาดของโรคติดเชื้อไวรัสโคโรนา ๒๐๑๙

คำชี้แจง: กลุ่มที่ ๑ นักเรียนเลขที่คู่ ได้แก่ เลขที่ ๑,๓,๕,๗,๙,๑๑,...

กลุ่มที่ ๒ นักเรียนเลขที่คู่ ได้แก่ เลขที่ ๒,๔,๖,๘,๑๐,๑๒,...

เดือน	สัปดาห์ ที่	วัน/เดือน ตามปฏิทินการศึกษา					การสอนเรียน ในชั้นเรียน (On Site)	หมายเหตุ
		จันทร์	อังคาร	พุธ	พฤหัสบดี	ศุกร์		
เดือน กรกฎาคม	๑			๑	๒	๓	กลุ่มที่ ๑	กลุ่ม ๒ On Air/Online
	๒	๖	๗	๘	๙	๑๐	กลุ่มที่ ๒	กลุ่ม ๑ On Air/Online
	๓	๑๓	๑๔	๑๕	๑๖	๑๗	กลุ่มที่ ๑	กลุ่ม ๒ On Air/Online
	๔	๒๐	๒๑	๒๒	๒๓	๒๔	กลุ่มที่ ๒	กลุ่ม ๑ On Air/Online
	๕	๒๗	๒๘	๒๙	๓๐	๓๑	กลุ่มที่ ๑	กลุ่ม ๒ On Air/Online
เดือน สิงหาคม	๖	๓	๔	๕	๖	๗	กลุ่มที่ ๒	กลุ่ม ๑ On Air/Online
	๗	๑๐	๑๑	๑๒	๑๓	๑๔	กลุ่มที่ ๑	กลุ่ม ๒ On Air/Online
	๘	๑๗	๑๘	๑๙	๒๐	๒๑	กลุ่มที่ ๒	กลุ่ม ๑ On Air/Online
	๙	๒๔	๒๕	๒๖	๒๗	๒๘	กลุ่มที่ ๑	กลุ่ม ๒ On Air/Online
	๑๐	๓๑					กลุ่มที่ ๒	กลุ่ม ๑ On Air/Online
เดือน กันยายน	๑๐		๑	๒	๓	๔	กลุ่มที่ ๒	กลุ่ม ๑ On Air/Online
	๑๑	๗	๘	๙	๑๐	๑๑	กลุ่มที่ ๑	กลุ่ม ๒ On Air/Online
	๑๒	๑๔	๑๕	๑๖	๑๗	๑๘	กลุ่มที่ ๒	กลุ่ม ๑ On Air/Online
	๑๓	๒๑	๒๒	๒๓	๒๔	๒๕	กลุ่มที่ ๑	กลุ่ม ๒ On Air/Online
	๑๔	๒๘	๒๙	๓๐			กลุ่มที่ ๒	กลุ่ม ๑ On Air/Online
เดือน ตุลาคม	๑๔			๑	๒		กลุ่มที่ ๒	กลุ่ม ๑ On Air/Online
	๑๕	๕	๖	๗	๘	๙	กลุ่มที่ ๑	กลุ่ม ๒ On Air/Online
	๑๖	๑๒	๑๓	๑๔	๑๕	๑๖	กลุ่มที่ ๒	กลุ่ม ๑ On Air/Online
	๑๗	๑๙	๒๐	๒๑	๒๒	๒๓	กลุ่มที่ ๑	กลุ่ม ๒ On Air/Online
	๑๘	๒๖	๒๗	๒๘	๒๙	๓๐	กลุ่มที่ ๒	กลุ่ม ๑ On Air/Online
เดือน พฤศจิกายน	๑๙	๒	๓	๔	๕	๖	กลุ่มที่ ๑	กลุ่ม ๒ On Air/Online
	๒๐	๙	๑๐	๑๑	๑๒	๑๓	กลุ่มที่ ๒	กลุ่ม ๑ On Air/Online
	๒๑	๑๖	๑๗	๑๘	๑๙	๒๐	สอบปลายภาค	



๓. ด้านการจัดการชั้นเรียน

โรงเรียนดำเนินการจัดห้องเรียนเพื่อประสิทธิภาพและประสิทธิผลในการดำเนินการ โดยนักเรียนต้องเข้าร่วมชั้นเรียนทุกคน กรณีนักเรียนไม่สามารถเข้าร่วมชั้นเรียนได้ให้ปรึกษาครูที่ปรึกษา ดังนี้

๓.๑ ห้องเรียน Application LINE

๓.๒ ห้องเรียนรู้อัจฉริยะรายวิชา Google Classroom

๓.๓ ห้องเรียนรู้อัจฉริยะ Conference ที่เว็บไซต์โรงเรียน <https://online.nongphai.ac.th/>

๓.๔ โรงเรียนจัดครูที่ปรึกษาดูแลความพร้อมในการเรียนในห้องเรียน Application LINE เป็นที่ปรึกษาในการเรียน และโปรแกรมที่ใช้ในการเรียน พร้อมทั้งประสานงานการจัดการเรียนรู้กับครูผู้สอน

๓.๕ โรงเรียนจัดครูผู้สอนรายวิชา ส่งเสริมการเรียนรู้ในห้องเรียน Application LINE สร้างสื่อ ภาระงาน Google Classroom การวัดและประเมินผลตามรูปแบบการจัดการเรียนรู้

๔. ด้านการจัดการเรียนรู้

๔.๑ การเรียนรู้ผ่านระบบออนไลน์ (Online)

การเรียนรู้ผ่านระบบออนไลน์ (Online) ในรายวิชาพื้นฐาน และรายวิชาเพิ่มเติม จัดการเรียนรู้ตามหลักสูตรสถานศึกษา สาระการเรียนรู้ สื่อการเรียนรู้ การวัดและประเมินผลตามสภาพจริง และตารางการจัดการเรียนรู้ตามที่โรงเรียนกำหนด โดยเรียนรู้ผ่านห้องเรียนรู้อัจฉริยะ Conference ใช้ Google Meet ที่เว็บไซต์โรงเรียนเป็นห้องเรียน <https://online.nongphai.ac.th/>

๔.๒ การเรียนรู้แบบการจัดการเรียนการสอนแบบปกติ การเรียนในชั้นเรียน (On Site)

จัดการเรียนรู้ตามหลักสูตรสถานศึกษา สาระการเรียนรู้ สื่อการเรียนรู้ การวัดและประเมินผลตามสภาพจริง และตารางการจัดการเรียนรู้ตามหลักสูตรสถานศึกษา หรือตารางการจัดการเรียนรู้ที่โรงเรียนกำหนด โดยครูผู้สอนต้องจัดการเรียนรู้ให้นักเรียนกลุ่มที่เรียนผ่านระบบออนไลน์ (Online) ผ่านห้องเรียนรู้อัจฉริยะ Conference ใช้ Google Meet ที่เว็บไซต์โรงเรียนเป็นห้องเรียน <https://online.nongphai.ac.th/> ด้วย



ตารางการจัดการเรียนรู้การรู้ผ่านระบบการเรียนทางไกล (On Air) หรือระบบออนไลน์ (Online)
ตารางการจัดการเรียนรู้แบบการจัดการเรียนการสอนแบบปกติ การเรียนในชั้นเรียน (On Site)



ตารางเรียน ชั้น ม. 6/1 ห้องเรียนประจำ 5308 ภาคเรียนที่ 1/2563 โรงเรียนหนองไผ่

คาบที่	1	2	3	4	5	6	7	8
เวลา	08.40-09.30	09.30-10.20	10.20-11.10	11.10-12.00	12.00-13.00	13.00-13.50	13.50-14.40	14.40-15.30
จันทร์	ค33101 ครูนิมิตร 5308	อ30205 ครูวิรัตน์ 5308	ว30245 ครูอรรณ 2203	ว30245 ครูอรรณ 2203		พ33101 ครูพัชรินทร์ 5308	ว33101 ครูศุภรา 2103	ว33101 ครูศุภรา 2103
อังคาร	ว30225 ครูมัลลิกา 2102	ว30225 ครูมัลลิกา 2102	ง33101 ครูสุกัญญา 5308	ค33101 ครูนิมิตร 5308		ว30205 ครูจตุรงค์ 2201	ว33104 ครูกรรณิกา 4102	ว33104 ครูกรรณิกา 4102
พุธ	ว30265 ครูศุภรา 2103	ว30265 ครูศุภรา 2103	อ33101 ครูวิรัตน์ 5308	พ30212 ครูพัชรินทร์ ส 1		ส33101 ครูปรารณา 5308	ท33101 ครูสมปอง 5308	ว30225 ครูมัลลิกา 2102
พฤหัสบดี	ว30205 ครูจตุรงค์ 2201	ว30205 ครูจตุรงค์ 2201	ค30205 ครูนิมิตร 5308	ศ33101 ครูชินกร 5308		อ30205 ครูวิรัตน์ 5308	ว30245 ครูอรรณ 2203	ชุมนุม
ศุกร์	ล30203 ครูราชัย 4208	ล30203 ครูราชัย 4208	ค30205 ครูนิมิตร 5308	ค30205 ครูนิมิตร 5308		ท33101 ครูสมปอง 5308	ส33101 ครูปรารณา 5308	อ33101 ครูวิรัตน์ 5308



ตารางเรียน ชั้น ม. 6/2 ห้องเรียนประจำ 5202 ภาคเรียนที่ 1/2563 โรงเรียนหนองไผ่

คาบที่	1	2	3	4	5	6	7	8
เวลา	08.40-09.30	09.30-10.20	10.20-11.10	11.10-12.00	12.00-13.00	13.00-13.50	13.50-14.40	14.40-15.30
จันทร์	ท33101 ครูสมปอง 5202	ค33101 ครูนิมิตร 5202	ว30205 ครูจตุรงค์ 2201	ว30205 ครูจตุรงค์ 2201		ง33101 ครูจันทร์ประภ 5202	ว30245 ครูอรรณ 2203	ว30225 ครูมัลลิกา 2102
อังคาร	ว30265 ครูศุภรา 2103	ว30265 ครูศุภรา 2103	ค30205 ครูนิมิตร 5202	ส33101 ครูวนิดา 5202		ท33101 ครูสมปอง 5202	ศ33101 ครูชินกร 5202	อ30205 ครูบัวเรียน 5202
พุธ	ว30225 ครูมัลลิกา 2102	ว30225 ครูมัลลิกา 2102	พ33101 ครูพัชรินทร์ 5202	อ33101 ครูบัวเรียน 5202		ล30203 ครูนิก 4102	ล30203 ครูนิก 4102	ค30205 ครูนิมิตร 5202
พฤหัสบดี	ค30205 ครูนิมิตร 5202	อ30205 ครูบัวเรียน 5202	ว30245 ครูอรรณ 2203	ว30245 ครูอรรณ 2203		ว33101 ครูศุภรา 2103	ว33101 ครูศุภรา 2103	ชุมนุม
ศุกร์	ว33104 ครูกรรณิกา 4201	ว33104 ครูกรรณิกา 4201	ส33101 ครูวนิดา 5202	พ30212 ครูพัชรินทร์ ส 1		ว30205 ครูจตุรงค์ 2201	ค33101 ครูนิมิตร 5202	อ33101 ครูบัวเรียน 5202



ตารางเรียน ชั้น ม. 6/3 ห้องเรียนประจำ 5203 ภาคเรียนที่ 1/2563 โรงเรียนหนองไผ่

คาบที่	1	2	3	4	5	6	7	8
เวลา	08.40-09.30	09.30-10.20	10.20-11.10	11.10-12.00	12.00-13.00	13.00-13.50	13.50-14.40	14.40-15.30
จันทร์	ว30225 ครูมัลลิกา 2102	ว30225 ครูมัลลิกา 2102	ค33101 ครูนิมิตร์ 5203	ส33101 ครูปรารณา 5203		อ33101 ครูวิรัตน์ 5203	ท33101 ครูเจริญ 5203	ว30245 ครูอรรณณ 2203
อังคาร	ว30205 ครูจตุรงค์ 2201	ว30205 ครูจตุรงค์ 2201	พ33101 ครูพัชรินทร์ 5203	อ33101 ครูวิรัตน์ 5203		ค33101 ครูนิมิตร์ 5203	ว33101 ครูศุภรา 2103	ว33101 ครูศุภรา 2103
พุธ	ง33101 ครูสุกัญญา 5203	ค30205 ครูนิมิตร์ 5203	ส33101 ครูปรารณา 5203	ท33101 ครูเจริญ 5203		อ30205 ครูวิรัตน์ 5203	ว33104 ครูทริกา 4101	ว33104 ครูทริกา 4101
พฤหัสบดี	ว30265 ครูศุภรา 2103	ว30265 ครูศุภรา 2103	ค33101 ครูชินกร 5203	ค30205 ครูนิมิตร์ 5203		ล30203 ครูนิกร 4102	ล30203 ครูนิกร 4102	ชุมนุม
ศุกร์	ว30245 ครูอรรณณ 2203	ว30245 ครูอรรณณ 2203	อ30205 ครูวิรัตน์ 5203	ว30225 ครูมัลลิกา 2102		ค30205 ครูนิมิตร์ 5203	ว30205 ครูจตุรงค์ 2201	พ30212 ครูพัชรินทร์ ส 1



ตารางเรียน ชั้น ม. 6/4 ห้องเรียนประจำ 5204 ภาคเรียนที่ 1/2563 โรงเรียนหนองไผ่

คาบที่	1	2	3	4	5	6	7	8
เวลา	08.40-09.30	09.30-10.20	10.20-11.10	11.10-12.00	12.00-13.00	13.00-13.50	13.50-14.40	14.40-15.30
จันทร์	ว33104 ครูทริกา 4101	ว33104 ครูทริกา 4101	ส33101 ครูวนิดา 5204	ท33101 ครูสมปอง 5204		ค33101 ครูอนุรักษ์ 5204	อ30205 ครูบัวเรียน 5204	พ30212 ครูพัชรินทร์ ส 1
อังคาร	อ30215 ครูรัชนิกร 5204	อ33101 ครูบัวเรียน 5204	ส33101 ครูวนิดา 5204	ค30215 ครูอนุรักษ์ 5204		ท33201 ครูเจริญ 5204	แนะแนว ครูจิรายุส 5204	ว30207 ครูวีรณัฐ 2101
พุธ	อ30205 ครูบัวเรียน 5204	ท33101 ครูสมปอง 5204	ท33201 ครูเจริญ 5204	ส30242 ครูปรารณา 5204		ง33101 ครูจันทร์ประภ 5204	พ33101 ครูพัชรินทร์ 5204	โอเน็ต ครูจตุรงค์ 2201
พฤหัสบดี	ค30215 ครูอนุรักษ์ 5204	ท33201 ครูเจริญ 5204	ว30283 ครูทริกา 4101	ว30283 ครูทริกา 4101		อ33101 ครูบัวเรียน 5204	อ30215 ครูรัชนิกร 5204	ชุมนุม
ศุกร์	ค33101 ครูชินกร 5204	ค33101 ครูอนุรักษ์ 5204	เลือก เพิ่มเติม	เลือก เพิ่มเติม		ว33101 ครูศุภรา 2103	ว33101 ครูศุภรา 2103	ส30242 ครูปรารณา 5204



ตารางเรียน ชั้น ม. 6/5 ห้องเรียนประจำ 5205 ภาคเรียนที่ 1/2563 โรงเรียนหนองไผ่

คาบที่	1	2	3	4	5	6	7	8
เวลา	08.40-09.30	09.30-10.20	10.20-11.10	11.10-12.00	12.00-13.00	13.00-13.50	13.50-14.40	14.40-15.30
จันทร์	ค30215 ครูอนุรักษ์ 5205	ท33101 ครูสมปอง 5205	อ33101 ครูวิรัตน์ 5205	อ30215 ครูรัชนิกร 5205		ส33101 ครูปรารณา 5205	ไอเน็ต ครูจตุรงค์ 2201	ศ33101 ครูชินกร 5205
อังคาร	อ33101 ครูวิรัตน์ 5205	ท33201 ครูเจริญ 5205	ค30215 ครูอนุรักษ์ 5205	พ30212 ครูพัชรินทร์ ส 1		ง33101 ครูสุกัญญา 5205	ว33104 ครูทริกา 4101	ว33104 ครูทริกา 4101
พุธ	ว30207 ครูวีรบุษ 2101	ส30242 ครูวนิดา 5205	อ30205 ครูปวีณา 5205	ค33101 ครูอนุรักษ์ 5205		อ30215 ครูรัชนิกร 5205	ว33101 ครูศุภรา 2103	ว33101 ครูศุภรา 2103
พฤหัสบดี	พ33101 ครูพัชรินทร์ 5205	แนะแนว ครูจิรายุส 5205	ท33201 ครูเจริญ 5205	ท33101 ครูสมปอง 5205		ส33101 ครูปรารณา 5205	ค33101 ครูอนุรักษ์ 5205	ชุมนุม
ศุกร์	ว30283 ครูทริกา 4101	ว30283 ครูทริกา 4101	เลือก เพิ่มเติม	เลือก เพิ่มเติม		อ30205 ครูปวีณา 5205	ส30242 ครูวนิดา 5205	ท33201 ครูเจริญ 5205



ตารางเรียน ชั้น ม. 6/6 ห้องเรียนประจำ 5206 ภาคเรียนที่ 1/2563 โรงเรียนหนองไผ่

คาบที่	1	2	3	4	5	6	7	8
เวลา	08.40-09.30	09.30-10.20	10.20-11.10	11.10-12.00	12.00-13.00	13.00-13.50	13.50-14.40	14.40-15.30
จันทร์	ท33201 ครูเจริญ 5206	ค30215 ครูอนุรักษ์ 5206	ว33101 ครูศุภรา 2103	ว33101 ครูศุภรา 2103		ว30283 ครูทริกา 4101	ว30283 ครูทริกา 4101	ส30242 ครูปรารณา 5206
อังคาร	ง33101 ครูจันทร์ประภ 5206	ท33101 ครูสมปอง 5206	ท33201 ครูเจริญ 5206	อ30205 ครูรัชนิกร 5206		ค30215 ครูอนุรักษ์ 5206	ว30207 ครูวีรบุษ 2101	พ30212 ครูพัชรินทร์ ส 1
พุธ	พ33101 ครูพัชรินทร์ 5206	อ30215 ครูรัชนิกร 5206	ว33104 ครูทริกา 4101	ว33104 ครูทริกา 4101		อ33101 ครูบัวเรียน 5206	ไอเน็ต ครูจตุรงค์ 2201	แนะแนว ครูจิรายุส 5206
พฤหัสบดี	ศ33101 ครูชินกร 5206	อ30215 ครูปรารณา 5206	ส30242 ครูปรารณา 5206	ค33101 ครูอนุรักษ์ 5206		ส33101 ครูวนิดา 5206	ท33101 ครูสมปอง 5206	ชุมนุม
ศุกร์	ค33101 ครูอนุรักษ์ 5206	อ33101 ครูบัวเรียน 5206	เลือก เพิ่มเติม	เลือก เพิ่มเติม		ส33101 ครูวนิดา 5206	ท33201 ครูเจริญ 5206	อ30205 ครูรัชนิกร 5206



ตารางเรียน ชั้น ม. 6/7 ห้องเรียนประจำ 5207 ภาคเรียนที่ 1/2563 โรงเรียนหนองไผ่

คาบที่	1	2	3	4	5	6	7	8
เวลา	08.40-09.30	09.30-10.20	10.20-11.10	11.10-12.00	12.00-13.00	13.00-13.50	13.50-14.40	14.40-15.30
จันทร์	จ30215 ครูจิ้น2 5207	ส30242 ครูวนิดา 5207	จ30205 ครูชวดี 5207	พ30212 ครูพัชรินทร์ ส 1		ท33101 ครูไพรัช 5207	ศ33101 ครูชินกร 5207	อ30205 ครูรัชนิกร 5207
อังคาร	ส33101 ครูปรารณา 5207	จ30205 ครูชวดี 5207	ว33104 ครูทาริกา 4101	ว33104 ครูทาริกา 4101		อ33101 ครูวิรัตน์ 5207	ค33101 ครูอนุรักษ 5207	อ30215 ครูรัชนิกร 5207
พุธ	แนะแนว ครูจิรายุส 5207	จ30205 ครูชวดี 5207	ค33101 ครูอนุรักษ 5207	อ30205 ครูรัชนิกร 5207		จ33101 ครูสุกัญญา 5207	ส33101 ครูปรารณา 5207	จ30215 ครูจิ้น2 5207
พฤหัสบดี	อ30215 ครูรัชนิกร 5207	อ33101 ครูวิรัตน์ 5207	ส30242 ครูวนิดา 5207	ท33101 ครูไพรัช 5207		จ30205 ครูชวดี 5207	ไอเน็ต ครูจตุรงค์ 2201	ชุมนุม
ศุกร์	ว33101 ครูศุภรา 2103	ว33101 ครูศุภรา 2103	เลือก เพิ่มเติม	เลือก เพิ่มเติม		พ33101 ครูพัชรินทร์ 5207	ว30283 ครูทาริกา 4101	ว30283 ครูทาริกา 4101



ส่วนที่ ๒ แนวทางการปฏิบัติตนตามรูปแบบการจัดการเรียนการสอน สำหรับครูผู้สอน นักเรียน และผู้ที่เกี่ยวข้อง

๑. แนวปฏิบัติการจัดการเรียนการสอนแบบปกติ การเรียนในชั้นเรียน (On Site)

๑.๑ ครูที่ปรึกษา

๑.๑.๑ กิจกรรมโฮมรูม ระหว่างเวลา ๘.๓๐ – ๘.๔๐ น. ณ ห้องเรียน

๑.๑.๒ รายงานความพร้อมผ่าน Application ของระบบดูแลช่วยเหลือนักเรียน

เวลา ๐๘.๓๐ - ๐๙.๐๐ น. ทุกวัน

๑.๑.๓ แจ้งข้อมูล ข่าวสารเกี่ยวกับการเรียนรู้ โดยประสานงานในห้องเรียน Application LINE

๑.๒ ครูผู้สอนรายวิชา

๑.๒.๑ จัดเตรียมสื่อ สรุปลงสาระสำคัญ และกำหนดกรอบภาระงานให้สอดคล้องกับหลักสูตรสถานศึกษา และจัดทำภาระงานในห้องเรียนรู้ Google Classroom

๑.๒.๒ จัดการเรียนรู้อิงมาตรฐานตามหลักสูตรสถานศึกษา กำหนดระยะเวลาการทำภาระงานแบบยืดหยุ่น

๑.๒.๓ ครูผู้สอนจัดการเรียนการสอนในห้องเรียนของนักเรียน

๑.๒.๔ ครูผู้สอนต้องจัดการเรียนรู้ให้นักเรียนกลุ่มที่เรียนผ่านระบบออนไลน์ (Online) ผ่านห้องเรียนรู้ Conference ใช้ Google Meet ที่เว็บไซต์โรงเรียน <https://online.nongphai.ac.th/> ด้วยเพื่อจัดการเรียนการสอนให้นักเรียน ๒ กลุ่ม กลุ่มเรียนในชั้นเรียน (On site) และกลุ่มเรียนผ่านระบบออนไลน์ (Online) ด้วย

๑.๒.๕ ให้มีการวัดและประเมินผลด้วยวิธีการที่หลากหลายและตามสภาพจริง

๑.๒.๖ รายงานการจัดการเรียนรู้ด้วยระบบออนไลน์ (Online) <https://online.nongphai.ac.th/> บันทึกการสอน ที่เว็บไซต์โรงเรียนทุกครั้งที่สอนและภายในวันที่จัดการเรียนรู้ภายในเวลาไม่เกิน ๑๖.๐๐ น. เพื่อสรุปผลการจัดการเรียนรู้ระดับสถานศึกษา

๑.๓ นักเรียน

๑.๓.๑ ให้นักเรียนปฏิบัติตามรูปแบบมาตรฐานการด้านสุขอนามัย สิ่งแวดล้อม และสังคม ของโรงเรียน ดังนี้

๑) นักเรียน ครูและบุคลากรทางการศึกษา ผู้ปกครอง และผู้ที่เข้ามาติดต่อราชการในโรงเรียนต้องใส่อุปกรณ์ป้องกันตนเองตลอดเวลา

๒) คัดกรองนักเรียนโดยครูเวรประจำวันจัดระเบียบการเดินแถวของนักเรียน และนักเรียนที่นำรถจักรยานยนต์มาโรงเรียนแบบเว้นระยะตามทางเดิน ลดการแออัด และดำเนินการคัดกรองนักเรียน ดังนี้



จุดที่ ๑ กระบะที่มีน้ำยาฆ่าเชื้อ

จุดที่ ๒ ทรายวัดอุณหภูมิ

จุดที่ ๓ ล้างมือด้วยแอลกอฮอล์

๓) นักเรียนต้องลงชื่อเข้าโรงเรียนด้วย Application ไทยชนะ หรือลงชื่อด้วยตนเอง ตามจุดที่โรงเรียนกำหนด

๔) นักเรียนปฏิบัติตามมาตรการการป้องกันการแพร่ระบาดของเชื้อไวรัสโคโรนา ๒๐๑๙ (Covid-๑๙)

๔.๑) ต้องสวมหน้ากากอนามัยตลอดเวลาที่อยู่ภายในบริเวณโรงเรียน

๔.๒) ต้องผ่านการคัดกรอง วัดไข้ จากเจ้าหน้าที่ที่เกี่ยวข้องบริเวณหน้าโรงเรียน ทุกครั้งก่อนเข้ามาในบริเวณโรงเรียนกรณีอุณหภูมิเกิน ๓๗.๕ องศาเซลเซียส ประสานผู้ปกครองรับกลับบ้าน

๔.๓) ต้องรักษาระยะห่างในการเดินเข้ามาภายในบริเวณโรงเรียน การนั่งเรียน การรับประทานอาหารและเล่นกับเพื่อนอย่างน้อย ๑ เมตร

๔.๔) ไม่อยู่ใกล้ชิดผู้ที่มีอาการหวัด มีไข้ ไอ จาม มีน้ำมูก

๔.๕) ไม่อนุญาตให้นักเรียนขึ้นบนอาคารเรียนในช่วงก่อนเข้าแถวเคารพธงชาติ พักกลางวันและหลังเลิกเรียน

๔.๖) ไม่อนุญาตให้นักเรียนใช้สนามกีฬาโดยไม่ได้รับอนุญาตและงดการยืม อุปกรณ์กีฬาทุกประเภท

๔.๗) ควรทำความสะอาดสิ่งของเครื่องใช้ที่ใช้ร่วมกันในชั้นเรียนของตนเอง ในช่วงพักกลางวันและเย็น

๔.๘) ควรล้างมือด้วยสบู่และน้ำทุกครั้งก่อนขึ้นอาคารเรียน ก่อนรับประทานอาหาร หลังใช้ห้องน้ำส่วนรวม

๔.๙) ควรดูแลสุขภาพให้แข็งแรง รับประทานอาหารให้ครบ ๕ หมู่ เลือกกินอาหารที่ปรุงสุกใหม่โดยใช้อุปกรณ์ส่วนตัว ออกกำลังกายสม่ำเสมอและพักผ่อนให้เพียงพอ

๔.๑๐) หลีกเลี่ยงการสัมผัสใบหน้า ตา ปาก จมูกโดยไม่จำเป็น อาบน้ำทันที หลังกลับจากโรงเรียน

๔.๑๑) หลีกเลี่ยงการจับกลุ่มรวมตัวกันและการเล่นกีฬากลางแจ้งทุกชนิดที่มีการสัมผัสร่างกายกัน

๔.๑๒) ขอความอนุเคราะห์ครูที่ปรึกษาทุกคนแจ้งให้นักเรียนในปกครองทราบ หากนักเรียนมีอาการเจ็บป่วย มีไข้ ไอ จาม เป็นหวัด หายใจเหนื่อยหอบให้หยุดเรียนจนกว่าอาการจะหายดี โดยให้ครูที่ปรึกษาติดตามสอบถาม อาการอย่างใกล้ชิด

๑.๓.๒ เรียนรู้เพิ่มเติม ทบทวนความรู้จากสื่อ และจัดทำภาระงานในห้องเรียนรู้อ Google Classroom

๑.๓.๓ หัวหน้าห้อง หรือผู้ที่ได้รับมอบหมายบันทึกการเรียนรู้ที่เว็บไซต์โรงเรียนทุกวิชาในแต่ละวัน



๑.๓.๔ กำหนดการพักกลางวันของนักเรียนแบบเหลื่อมเวลา ดังนี้

๑) นักเรียนระดับชั้นมัธยมศึกษาตอนต้นพักกลางวัน เวลา ๑๑.๑๐ – ๑๒.๑๐ น.
โดยแบ่งเวลา ๑๑.๑๐-๑๑.๓๐ น. พักกลางวันของนักเรียนระดับชั้นมัธยมศึกษาปีที่ ๑ และระดับชั้น
มัธยมศึกษาปีที่ ๒/๑-๕ เวลา ๑๑.๔๐-๑๒.๐๐ น. พักกลางวันของนักเรียนระดับชั้นมัธยมศึกษาปีที่ ๒/๖-๙
และระดับชั้นมัธยมศึกษาปีที่ ๓

๒) นักเรียนระดับชั้นมัธยมศึกษาตอนปลายพักกลางวัน เวลา ๑๒.๐๐ – ๑๓.๐๐ น.
โดยแบ่งเวลา ๑๒.๑๐-๑๒.๓๐ น. พักกลางวันของนักเรียนระดับชั้นมัธยมศึกษาปีที่ ๔ และระดับชั้น
มัธยมศึกษาปีที่ ๕/๑-๔ เวลา ๑๒.๔๐-๑๓.๐๐ น. พักกลางวันของนักเรียนระดับชั้นมัธยมศึกษาปีที่ ๕/๕-๗
และระดับชั้นมัธยมศึกษาปีที่ ๖

๑.๓.๕ กำหนดเวลาเลิกเรียนหรือการปล่อยนักเรียนกลับบ้านแบบเหลื่อมเวลา ดังนี้

๑) นักเรียนระดับชั้นมัธยมศึกษาตอนต้น เวลา ๑๕.๔๐ – ๑๕.๕๐ น.

๒) นักเรียนระดับชั้นมัธยมศึกษาตอนปลาย เวลา ๑๕.๕๐ – ๑๖.๐๐ น.

๒.รูปแบบการบริหารจัดการเรียนรู้แบบการเรียนผ่านระบบออนไลน์ (Online)

๒.๑ ครูที่ปรึกษา

๒.๑.๑ ดูแลตรวจสอบความพร้อมในห้องเรียน (LINE) ทุกวัน เวลา ๐๗.๓๐ - ๐๘.๓๐ น.

๒.๑.๒ ติดตามนักเรียนผ่านผู้ปกครองนักเรียน

๒.๑.๓ รายงานความพร้อมผ่าน Application ของระบบดูแลช่วยเหลือนักเรียน

เวลา ๐๘.๓๐ - ๐๙.๐๐ น. ทุกวัน

๒.๑.๔ แจ้งตารางการจัดการเรียนรู้ให้นักเรียนทราบ

๒.๒ ครูผู้สอนรายวิชา

๒.๒.๑ ก่อนการจัดการเรียนรู้ (ก่อนเวลาเรียน ๑๐ นาที) ตรวจสอบนักเรียนในห้องเรียน
(LINE)

๒.๒.๒ ระหว่างการเรียนรู้อ

ระหว่งการเรียนรู้อ (๕๐ นาที หรือ ๑๑๐ นาที) ในรายวิชาพื้นฐานและเพิ่มเติม เป็น
การเรียนผ่านระบบออนไลน์ (Online) จัดการเรียนการสอนตามหลักสูตรสถานศึกษาโดยโปรแกรม
Conference ตามที่โรงเรียนกำหนดที่เว็บไซต์ของโรงเรียน <https://online.nongphai.ac.th/>

๒.๒.๓ หลังการจัดการเรียนรู้ (๑๐ นาที) อธิบายสาระความรู้เพิ่มเติม มอบหมายภาระงาน
กำหนดการส่งงานยืดหยุ่นตามความเหมาะสม พร้อมทั้งรายงานการจัดการเรียนรู้ของนักเรียนตามแบบที่
โรงเรียนกำหนดที่เว็บไซต์โรงเรียน แบบออนไลน์ (Online) <https://online.nongphai.ac.th/> บันทึกการสอน
เพื่อสรุปผลการจัดการเรียนรู้ระดับสถานศึกษา

๒.๒.๔ ให้มีการวัดและประเมินผลด้วยวิธีการที่หลากหลายและตามสภาพจริง



๒.๓ นักเรียน

๒.๓.๑ เตรียมความพร้อมในการเรียน เวลา ๐๗.๓๐ - ๐๘.๒๐ น. ทุกวัน รายงานการเข้าเรียนที่ห้องเรียน LINE กับครูที่ปรึกษา

๒.๓.๒ เตรียมความพร้อมในการเรียนทุกรายวิชา เรียนรู้ตามรูปแบบการจัดการเรียนรู้ โดยเรียนระบบออนไลน์ Conference ที่เว็บไซต์โรงเรียน <https://online.nongphai.ac.th/> ห้องเรียนของตนเอง ตามตารางการจัดการเรียนรู้ ปฏิบัติตามที่ครูผู้สอนกำหนด สอบถามข้อสงสัยกับครูผู้สอนผ่านห้องเรียน (LINE)

๒.๓.๓ จัดทำภาระงาน และส่งตามที่ครูผู้สอนกำหนด ใน Google Classroom

๒.๓.๔ กรณีนักเรียนพบข้อขัดข้องหรือปัญหาในการเรียนให้แจ้งครูที่ปรึกษาเพื่อหาแนวทางแก้ไข ห้องเรียน Line

๕.๓.๕ หัวหน้าห้อง หรือผู้ที่ได้รับมอบหมายบันทึกการเรียนรู้อันที่เว็บไซต์โรงเรียนทุกวิชาในแต่ละวัน



ภาคผนวก



ตารางแบ่งกลุ่มนักเรียนมาเรียนเพื่อสลับวันมาเรียนแบบสัปดาห์คู่และสัปดาห์คี่
ชั้นมัธยมศึกษาปีที่ ๖ ปีการศึกษา ๒๕๖๓

ชั้นมัธยมศึกษาปีที่ ๖/๑ กลุ่มที่ ๑

ครูที่ปรึกษา นายนิมิตร ต้นติวโรตม และนางสุกัญญา ต้นติวโรตม

เลขที่	เลขประจำตัว	ชื่อ - นามสกุล	E-Mail
๑	๒๒๖๑๙	นายกิตติพล พุฒระ	22619@nongphai.ac.th
๓	๒๒๖๒๑	นายฐิติพงษ์ พันธมณี	22621@nongphai.ac.th
๕	๒๒๖๒๓	นายตนุสรณ์ อินทรภู	22623@nongphai.ac.th
๗	๒๒๖๒๖	นายนรภัทร แจ่มจำรูญ	22626@nongphai.ac.th
๙	๒๒๖๒๘	นายปกรณ์ ลอนลับ	22628@nongphai.ac.th
๑๑	๒๒๖๓๐	นายปวเรศ กินทร์แซ	22630@nongphai.ac.th
๑๓	๒๒๖๓๔	เด็กชายศุภกัญญาญ์ ฌนอมทรัพย์	22634@nongphai.ac.th
๑๕	๒๒๖๘๔	นายอภิชาติ กอนเทียน	22684@nongphai.ac.th
๑๗	๒๒๖๓๙	นางสาวกาญจณี สุทธิอำนาจกุล	22639@nongphai.ac.th
๑๙	๒๒๖๔๑	นางสาวขวัญฤดี นันทะชัย	22641@nongphai.ac.th
๒๑	๒๒๖๔๔	นางสาวชุตินันท์ อัครวงษ์เลิศ	22644@nongphai.ac.th
๒๓	๒๒๖๔๖	นางสาวนวมกรณ์ ศรีโปก	22646@nongphai.ac.th
๒๕	๒๒๖๕๑	นางสาวภารินทร์ ดอนพิลา	22651@nongphai.ac.th
๒๗	๒๒๖๕๗	นางสาวสุธิมา วงศ์สวาสดี	22657@nongphai.ac.th
๒๙	๒๒๖๖๓	นางสาวอินทรา คำพันธ์	22663@nongphai.ac.th
๓๑	๒๒๖๘๙	นางสาวชุตินันท์ แซ่จันทร์	22689@nongphai.ac.th
๓๓	๒๒๗๐๖	นางสาวสิริภัทร เกิดผล	22706@nongphai.ac.th
๓๕	๒๒๗๕๒	นางสาวสุภาวิณี กิขุน	22752@nongphai.ac.th
๓๗	๒๒๘๓๕	นางสาวพิมพ์ลภัส ไผจิตร	22835@nongphai.ac.th
๓๙	๒๒๙๕๕	นางสาวเกษมณี ปุฒิพันธ์	22955@nongphai.ac.th
๔๑	๒๓๐๑๓	นางสาววิศรา ภาษาดี	23013@nongphai.ac.th
๔๓	๒๔๔๓๘	นางสาวบุญญาภา ภูประเสริฐ	24438@nongphai.ac.th
๔๕	๒๔๔๗๓	นางสาวรัตนพร บุญเต็ม	24473@nongphai.ac.th



ชั้นมัธยมศึกษาปีที่ ๖/๑ กลุ่มที่ ๒

ครูที่ปรึกษา นายนิมิตร ต้นติวโรตม และนางสุกัญญา ต้นติวโรตม

เลขที่	เลขประจำตัว	ชื่อ - นามสกุล	E-Mail
๒	๒๒๖๒๐	นายกิตติภาพ อินทร์สวาท	22620@nongphai.ac.th
๔	๒๒๖๒๒	นายณัฐวุฒิ ทรายฮวด	22622@nongphai.ac.th
๖	๒๒๖๒๔	นายฉันทยธรรม มูลคำภา	22624@nongphai.ac.th
๘	๒๒๖๒๗	นายนิตินัย คำภูษา	22627@nongphai.ac.th
๑๐	๒๒๖๒๙	นายปรเมษฐ์ จ้อยสุคใจ	22629@nongphai.ac.th
๑๒	๒๒๖๓๑	นายภัทรพล กองมนต์	22631@nongphai.ac.th
๑๔	๒๒๖๗๔	นายพนิชพล กอบสินคำ	22674@nongphai.ac.th
๑๖	๒๔๔๔๒	นายพงศกร สุภะผ่องศรี	24442@nongphai.ac.th
๑๘	๒๒๖๔๐	นางสาวกิริญา ศรราช	22640@nongphai.ac.th
๒๐	๒๒๖๔๓	นางสาวชนิตรา ไชยหงษ์	22643@nongphai.ac.th
๒๒	๒๒๖๔๕	นางสาวธัญวรรณ สุดทะสน	22645@nongphai.ac.th
๒๔	๒๒๖๕๐	นางสาวภัคจิรา โต๊ะยอด	22650@nongphai.ac.th
๒๖	๒๒๖๕๕	นางสาววิลาสินี ปริญญาศรีเสวต	22655@nongphai.ac.th
๒๘	๒๒๖๖๑	นางสาวอาทิตย์ยา ศรีสวัสดิ์	22661@nongphai.ac.th
๓๐	๒๒๖๘๕	นางสาวกวินธิดา โพธิ์เตี้ย	22685@nongphai.ac.th
๓๒	๒๒๖๙๔	นางสาวบุษิตา สรรคพงษ์	22694@nongphai.ac.th
๓๔	๒๒๗๔๓	นางสาวรัตนสุคนธ์ เลิศสระน้อย	22743@nongphai.ac.th
๓๖	๒๒๘๒๙	นางสาวธัญชนก สายบุญยง	22829@nongphai.ac.th
๓๘	๒๒๘๗๑	นางสาวทิพรัตน์ บุญครอง	22871@nongphai.ac.th
๔๐	๒๒๙๖๒	นางสาวธนพร หอมรีน	22962@nongphai.ac.th
๔๒	๒๓๐๑๙	นางสาวอารีญา สารมะโน	23019@nongphai.ac.th
๔๔	๒๔๔๕๗	นางสาวสุกัสนรา จันทร์ดำ	24457@nongphai.ac.th

ชั้นมัธยมศึกษาปีที่ ๖/๒ กลุ่มที่ ๑

ครูที่ปรึกษา นางศุภรา จันทสิงห์ และนางกรรณิกา เหลืองชัยพัฒนา

เลขที่	เลขประจำตัว	ชื่อ - นามสกุล	E-Mail
๑	๒๒๖๓๘	นายอมรเทพ วงศาโรจน์	22638@nongphai.ac.th
๓	๒๒๖๘๐	นายวีรวัฒน์ หว่าคำ	22680@nongphai.ac.th
๕	๒๒๘๖๒	นายอภิสิทธิ์ นวลชม	22862@nongphai.ac.th
๗	๒๔๔๕๐	นายชัยวัฒน์ จูเที่ยง	24450@nongphai.ac.th
๙	๒๔๔๕๔	นายภูมิภัทร สีพรมมา	24454@nongphai.ac.th
๑๑	๒๒๖๕๒	นางสาวรัญญา ประทุมมิตร	22652@nongphai.ac.th
๑๓	๒๒๖๘๗	นางสาวศิริพร ปัญจะแก้ว	22687@nongphai.ac.th
๑๕	๒๒๖๙๐	นางสาวฐานิดา พันอะ	22690@nongphai.ac.th
๑๗	๒๒๗๐๑	นางสาววนารี นิลสนธิ	22701@nongphai.ac.th
๑๙	๒๒๗๐๕	นางสาวสายป่าน แดงทองดี	22705@nongphai.ac.th
๒๑	๒๒๗๓๐	นางสาวกนกวรรณ สิงคะ	22730@nongphai.ac.th
๒๓	๒๒๗๔๕	นางสาวรุจิภาส เรืองทรัพย์	22745@nongphai.ac.th
๒๕	๒๒๗๙๗	นางสาวเอื้อมพร วันเสียน	22797@nongphai.ac.th
๒๗	๒๒๘๗๘	นางสาวประภัสสร ดอยลอม	22878@nongphai.ac.th
๒๙	๒๒๘๘๔	นางสาววรรณพร จันท์เงิน	22884@nongphai.ac.th
๓๑	๒๒๙๑๘	นางสาวภัทราวดี โลทิม	22918@nongphai.ac.th
๓๓	๒๒๙๕๒	นางสาวกรพินธุ์ ดวงสุนทร	22952@nongphai.ac.th
๓๕	๒๔๔๓๕	นางสาวกมลชนก เบิกใจ	24435@nongphai.ac.th
๓๗	๒๔๔๕๕	นางสาวชลธิชา ชาวเรือหัก	24455@nongphai.ac.th
๓๙	๒๔๔๖๔	นางสาวอารยา ขุนภักณา	24464@nongphai.ac.th
๔๑	๒๔๔๖๘	นางสาวมะลิวัลย์ กรทอง	24468@nongphai.ac.th
๔๓	๒๔๔๗๙	นางสาวหทัยรัตน์ ใจหนัก	24479@nongphai.ac.th

ชั้นมัธยมศึกษาปีที่ ๖/๒ กลุ่มที่ ๒

ครูที่ปรึกษา นางศุภรา จันทสิงห์ และนางกรรณิกา เหลืองชัยพัฒนา

เลขที่	เลขประจำตัว	ชื่อ - นามสกุล	E-Mail
--------	-------------	----------------	--------

คู่มือการเรียนการสอนโรงเรียนหนองไผ่
ในสถานการณ์แพร่ระบาดของโรคติดเชื้อไวรัสโคโรนา ๒๐๑๙ (COVID-๑๙)

๒	๒๒๖๗๘	นายภูวนาถ สัทธานวัตร	22678@nongphai.ac.th
๔	๒๒๗๑๑	นายจักรพันธ์ ปิ่นประดับ	22711@nongphai.ac.th
๖	๒๔๔๔๓	นายธนบดี เอกจำนงค์	24443@nongphai.ac.th
๘	๒๔๔๕๓	นายอนรรฆ ช่างทำรองเท้า	24453@nongphai.ac.th
๑๐	๒๔๔๘๔	นายฤทธิชัย กมล	24484@nongphai.ac.th
๑๒	๒๒๖๕๙	นางสาวเสาวลักษณ์ ชาติ	22659@nongphai.ac.th
๑๔	๒๒๖๘๘	นางสาวชฎาทอง แทนทอง	22688@nongphai.ac.th
๑๖	๒๒๗๐๐	นางสาวนันทศญา พลหาร	22700@nongphai.ac.th
๑๘	๒๒๗๐๒	นางสาวรัญญา โสมา	22702@nongphai.ac.th
๒๐	๒๒๗๐๘	นางสาวสุภัชชา แสงสุข	22708@nongphai.ac.th
๒๒	๒๒๗๓๙	นางสาวพัชรินทร์ เมธีรัตนาวณิชย์	22739@nongphai.ac.th
๒๔	๒๒๗๗๘	นางสาวชนิดา กล้าสกุล	22778@nongphai.ac.th
๒๖	๒๒๘๗๖	นางสาวนิธินันท์ จันนิติ	22876@nongphai.ac.th
๒๘	๒๒๘๘๓	นางสาวพัชรินทร์ ตระกูลแก้ว	22883@nongphai.ac.th
๓๐	๒๒๘๘๕	นางสาวสุมินตรา นิลาวรรณ	22885@nongphai.ac.th
๓๒	๒๒๙๒๘	นางสาวกัญญพัชร แพงदान	22928@nongphai.ac.th
๓๔	๒๓๐๑๐	นางสาวภัทรดา สอนเวช	23010@nongphai.ac.th
๓๖	๒๔๔๓๖	นางสาวพกาพร ป้อมเพชร	24436@nongphai.ac.th
๓๘	๒๔๔๕๘	นางสาวณิศวรา ป้านทอง	24458@nongphai.ac.th
๔๐	๒๔๔๖๕	นางสาวณัฐธิดา พรหมเวียง	24465@nongphai.ac.th
๔๒	๒๔๔๗๔	นางสาววิภา โลหะเวช	24474@nongphai.ac.th
๔๔	๒๔๔๕๕	นางสาวบัณฑิตา ฮะวังจู	24955@nongphai.ac.th

ชั้นมัธยมศึกษาปีที่ ๖/๓ กลุ่มที่ ๑

ครูที่ปรึกษา นางปรารถนา บุญนาค และนายสมนึกบุญนาค

เลขที่	เลขประจำตัว	ชื่อ - นามสกุล	E-Mail
๑	๒๒๖๓๖	นายสุรพศ แก้วพระ	22636@nongphai.ac.th
๓	๒๒๖๘๑	นายสรวิธ ตรีคุณย์	22681@nongphai.ac.th
๕	๒๔๔๓๙	นายศุภกฤต สีดั่ง	24439@nongphai.ac.th
๗	๒๔๔๘๕	นายฤทธิเดช กมล	24485@nongphai.ac.th

คู่มือการเรียนการสอนโรงเรียนหนองไผ่
ในสถานการณ์แพร่ระบาดของโรคติดเชื้อไวรัสโคโรนา ๒๐๑๙ (COVID-๑๙)

๙	๒๒๖๔๙	นางสาวพรวิสาข์ ชาวไทย	22649@nongphai.ac.th
๑๑	๒๒๖๕๘	นางสาวสุพรรณษา รั้วสมบัติ	22658@nongphai.ac.th
๑๓	๒๒๖๙๒	นางสาวธนะภรณ์ โสมา	22692@nongphai.ac.th
๑๕	๒๒๗๔๒	นางสาวภัทรวดี บัวเทศ	22742@nongphai.ac.th
๑๗	๒๒๗๔๙	นางสาวศิริณณา พรหมมินทร์	22749@nongphai.ac.th
๑๙	๒๒๗๗๔	นางสาวกนกวรรณ ขวัญเย็น	22774@nongphai.ac.th
๒๑	๒๒๗๘๕	นางสาวพิมพ์นิภา จิตรอ่อนน้อม	22785@nongphai.ac.th
๒๓	๒๒๗๙๖	นางสาวอารีญา คุ่มเปรม	22796@nongphai.ac.th
๒๕	๒๒๘๒๓	นางสาวชลลดา เปี่ยมรอด	22823@nongphai.ac.th
๒๗	๒๒๘๓๑	นางสาวนัฐณา ทำสมใจ	22831@nongphai.ac.th
๒๙	๒๒๘๗๔	นางสาวธัญวรัตน์ บุตรทอง	22874@nongphai.ac.th
๓๑	๒๒๙๑๗	นางสาวพิตดา ชันทวิเศษ	22917@nongphai.ac.th
๓๓	๒๒๙๕๘	นางสาวจุไรรักษ์ ต้นทอง	22958@nongphai.ac.th
๓๕	๒๓๐๐๕	นางสาวปนัดดา ชาญเขตการ	23005@nongphai.ac.th
๓๗	๒๔๔๖๒	เด็กหญิงอารญา สุทวี	24462@nongphai.ac.th
๓๙	๒๔๔๘๐	นางสาวจุฑามาศ จอดนอก	24480@nongphai.ac.th
๔๑	๒๔๔๖๐	นางสาวน้ำหนึ่ง นิลอำพร	24960@nongphai.ac.th

ชั้นมัธยมศึกษาปีที่ ๖/๓ กลุ่มที่ ๒

ครูที่ปรึกษา นางปรารถนา บุญนาค และนายสมนึกบุญนาค

เลขที่	เลขประจำตัว	ชื่อ - นามสกุล	E-Mail
๒	๒๒๖๗๗	นายพัทธวี พันธานนท์	22677@nongphai.ac.th
๔	๒๒๘๙๔	นายณัฐพล ภัยโยยั้ง	22894@nongphai.ac.th
๖	๒๔๔๔๕	นายคมชาญ ชันคำ	24445@nongphai.ac.th
๘	๒๔๕๐๘	นายธนภัทร เกิดปั้น	24508@nongphai.ac.th
๑๐	๒๒๖๕๓	นางสาววันวิสา อินโน	22653@nongphai.ac.th
๑๒	๒๒๖๙๑	นางสาวณิชาภัทร ศรีหาบุตร	22691@nongphai.ac.th
๑๔	๒๒๗๓๔	นางสาวชนัญชิตา บุญเลิศ	22734@nongphai.ac.th

คู่มือการเรียนการสอนโรงเรียนหนองไผ่
ในสถานการณ์แพร่ระบาดของโรคติดเชื้อไวรัสโคโรนา ๒๐๑๙ (COVID-๑๙)




๑๖	๒๒๗๔๗	นางสาวศศิธร เหล่าอัน	22747@nongphai.ac.th
๑๘	๒๒๗๕๑	นางสาวสุภัทรา ฐานสีมี	22751@nongphai.ac.th
๒๐	๒๒๗๗๙	นางสาวชุตินันท์ แสงเทพ	22779@nongphai.ac.th
๒๒	๒๒๗๘๘	นางสาวมยุริญ จุยประโคน	22788@nongphai.ac.th
๒๔	๒๒๗๙๘	นางสาวไอรดา ไตรรัตน์	22798@nongphai.ac.th
๒๖	๒๒๘๒๘	นางสาวธนพร กองคำ	22828@nongphai.ac.th
๒๘	๒๒๘๓๔	นางสาวพิชญา วงศ์ศิริ	22834@nongphai.ac.th
๓๐	๒๒๘๗๙	นางสาวประวีณา โตไกรลักษณ์	22879@nongphai.ac.th
๓๒	๒๒๙๒๓	นางสาวลภัสรดา บุญประดิษฐ์	22923@nongphai.ac.th
๓๔	๒๒๙๕๙	นางสาวจิตติรัตน์ เกษตรเอี่ยม	22959@nongphai.ac.th
๓๖	๒๓๐๐๙	นางสาวพัฒน์นรี ชนสูงเนิน	23009@nongphai.ac.th
๓๘	๒๔๔๗๑	นางสาวเพ็ญศิริ บุญพ่วง	24471@nongphai.ac.th
๔๐	๒๔๔๘๑	นางสาวคัทรินธร พงษ์พิบูลย์	24481@nongphai.ac.th

ชั้นมัธยมศึกษาปีที่ ๖/๔ กลุ่มที่ ๑
ครูที่ปรึกษา นางสาวเจริญ ผลฉัตร

เลขที่	เลขประจำตัว	ชื่อ - นามสกุล	E-Mail
๑	๒๒๖๓๒	นายศพล เสี่ยงเพราะ	22632@nongphai.ac.th
๓	๒๒๖๖๕	นายกฤษณะ ชาญบ้านห้วย	22665@nongphai.ac.th
๕	๒๒๗๒๕	นายวัชรกร สุภาคาร	22725@nongphai.ac.th
๗	๒๒๗๗๑	นายอนันต์ยศ มูลคำ	22771@nongphai.ac.th
๙	๒๒๘๔๖	นายชมนันท์ โสดา	22846@nongphai.ac.th
๑๑	๒๒๘๙๒	นายชาญณรงค์ คำหอมกุล	22892@nongphai.ac.th
๑๓	๒๒๙๘๗	นายภาณุวัฒน์ ครอบบัวบาน	22987@nongphai.ac.th
๑๕	๒๒๖๘๖	นางสาวขวัญกัลยา เดชวงศ์	22686@nongphai.ac.th
๑๗	๒๒๗๐๗	นางสาวสุพรรณิภา กอนโตน	22707@nongphai.ac.th
๑๙	๒๒๗๕๓	นางสาวอรัญญา บุญใหญ่	22753@nongphai.ac.th

คู่มือการเรียนการสอนโรงเรียนหนองไผ่
ในสถานการณ์แพร่ระบาดของโรคติดเชื้อไวรัสโคโรนา ๒๐๑๙ (COVID-๑๙)



๒๑	๒๒๘๓๖	นางสาวมัทนพร ตียะวงศ์	22836@nongphai.ac.th
๒๓	๒๒๘๔๒	นางสาวสุพรรณณี ประสทธิกร	22842@nongphai.ac.th
๒๕	๒๒๙๑๖	นางสาวนัชชิตา นวลนิล	22916@nongphai.ac.th
๒๗	๒๒๙๕๗	นางสาวจตุพร ศิริโนนรัง	22957@nongphai.ac.th
๒๙	๒๒๙๖๗	นางสาวภัทราภรณ์ จันทร์อุต	22967@nongphai.ac.th
๓๑	๒๒๙๗๒	นางสาวศิริกานต์ กิ่งกาง	22972@nongphai.ac.th
๓๓	๒๓๐๑๘	นางสาวอารีญา ยางอ่อน	23018@nongphai.ac.th
๓๕	๒๔๔๗๕	นางสาวนันทิษา ไครบุตร	24475@nongphai.ac.th

ชั้นมัธยมศึกษาปีที่ ๖/๔ กลุ่มที่ ๒

ครูที่ปรึกษา นางสาวเจริญ ผลฉัตร

เลขที่	เลขประจำตัว	ชื่อ - นามสกุล	E-Mail
๒	๒๒๖๓๕	นายสรวิชญ์ ปิ่นนาง	22635@nongphai.ac.th
๔	๒๒๖๖๖	นายจิรวุฒน์ เอี่ยมม่วง	22666@nongphai.ac.th
๖	๒๒๗๖๒	นายพงศ์กานต์ แป้นสำโรง	22762@nongphai.ac.th
๘	๒๒๘๑๕	นายสุวิทย์ โคตรหานาม	22815@nongphai.ac.th
๑๐	๒๒๘๕๓	นายพิชิต หอมดี	22853@nongphai.ac.th
๑๒	๒๒๙๔๖	นายพีรวัส ศรีสุพรรณ	22946@nongphai.ac.th
๑๔	๒๒๖๕๖	นางสาวสิทธิฐารัตน์ ไพเราะ	22656@nongphai.ac.th
๑๖	๒๒๖๙๓	นางสาวนุจรี คุ่มดีทอง	22693@nongphai.ac.th
๑๘	๒๒๗๔๘	นางสาวสารินี ดีล้วน	22748@nongphai.ac.th
๒๐	๒๒๘๒๐	นางสาวจุฑารัตน์ สงทิม	22820@nongphai.ac.th
๒๒	๒๒๘๔๐	นางสาวสิตานัน ทุมขันธ์	22840@nongphai.ac.th
๒๔	๒๒๙๑๓	นางสาวฐิติพร โพธิ์ทอง	22913@nongphai.ac.th
๒๖	๒๒๙๒๑	นางสาวรัชนีดา ดันประดิษฐ์	22921@nongphai.ac.th

คู่มือการเรียนการสอนโรงเรียนหนองไผ่
ในสถานการณ์แพร่ระบาดของโรคติดเชื้อไวรัสโคโรนา ๒๐๑๙ (COVID-๑๙)

๒๘	๒๒๙๖๖	นางสาวปวีดา นาสิ่ง์คาร	22966@nongphai.ac.th
๓๐	๒๒๙๗๐	นางสาวรัชณี คุณแก้วอ้อม	22970@nongphai.ac.th
๓๒	๒๒๙๗๔	นางสาวศิริกมล นาคแผ่น	22974@nongphai.ac.th
๓๔	๒๔๐๑๗	นางสาวปทุมพร อ่อนวัน	24017@nongphai.ac.th

ชั้นมัธยมศึกษาปีที่ ๖/๕ กลุ่มที่ ๑

ครูที่ปรึกษา นางพัชรินทร์ จันทพยัคฆ์ และนางรัชนิกร ตาลเพชร

เลขที่	เลขประจำตัว	ชื่อ - นามสกุล	E-Mail
๑	๒๒๗๒๘	นายอภิวัฒน์ แสงหาญ	22728@nongphai.ac.th
๓	๒๒๘๐๒	นายธิวานนท์ แซ่ไคว่	22802@nongphai.ac.th
๕	๒๒๘๔๙	นายณภัทร ศรีสุพรรณ	22849@nongphai.ac.th
๗	๒๒๙๐๑	นายภพพิสิษฐ์ ศรีบุรินทร์	22901@nongphai.ac.th
๙	๒๒๙๕๑	นายอริย สีดาจันท์	22951@nongphai.ac.th
๑๑	๒๒๙๙๓	นายเหมวัต มั่นคง	22993@nongphai.ac.th
๑๓	๒๒๗๓๓	นางสาวจุฑารัตน์ สิงหารักษ์	22733@nongphai.ac.th
๑๕	๒๒๗๘๐	นางสาวณัฐพร คมแก้ว	22780@nongphai.ac.th
๑๗	๒๒๗๘๙	เด็กหญิงศรัณย่า นวลน้อม	22789@nongphai.ac.th
๑๙	๒๒๘๓๒	นางสาวนันทินี พันธุ์ปุย	22832@nongphai.ac.th
๒๑	๒๒๘๘๗	นางสาวอริสา บุตรวงศ์	22887@nongphai.ac.th
๒๓	๒๒๙๑๔	นางสาวณัฐริกา โมธรรม	22914@nongphai.ac.th
๒๕	๒๒๙๒๕	นางสาวสุภาวดี ปรีกมล	22925@nongphai.ac.th
๒๗	๒๒๙๕๔	นางสาวกุลนิดา ทั้งใบ	22954@nongphai.ac.th
๒๙	๒๓๐๑๔	นางสาววาริตา วันดี	23014@nongphai.ac.th
๓๑	๒๔๔๔๖	นางสาวภัศร ชมชื่น	24446@nongphai.ac.th

คู่มือการเรียนการสอนโรงเรียนหนองไผ่
ในสถานการณ์แพร่ระบาดของโรคติดเชื้อไวรัสโคโรนา ๒๐๑๙ (COVID-๑๙)

๓๓	๒๔๔๗๘	นางสาวสายใจ เวชพันธ์	24478@nongphai.ac.th
----	-------	----------------------	----------------------

ชั้นมัธยมศึกษาปีที่ ๖/๕ กลุ่มที่ ๒

ครูที่ปรึกษา นางพัชรินทร์ จันทพยัคฆ์ และนางรัชนิกร ตาลเพชร

เลขที่	เลขประจำตัว	ชื่อ - นามสกุล	E-Mail
๒	๒๒๗๖๘	นายสุทธิพงษ์ พรหมเดช	22768@nongphai.ac.th
๔	๒๒๘๐๔	นายธีรภัทร ธรรมพระเวช	22804@nongphai.ac.th
๖	๒๒๘๙๖	นายทศพร หาพล้อย	22896@nongphai.ac.th
๘	๒๒๙๔๔	นายปราบดา จินดารัตน์	22944@nongphai.ac.th
๑๐	๒๒๙๗๙	นายณัฐพงษ์ เมืองจันทร์	22979@nongphai.ac.th
๑๒	๒๔๔๖๓	นายอานันท์ จันตระกูล	24463@nongphai.ac.th
๑๔	๒๒๗๓๕	นางสาวณิชชาพัฒน์ พับขุนทด	22735@nongphai.ac.th
๑๖	๒๒๗๘๒	นางสาวนภาวัลย์ จันทะเดช	22782@nongphai.ac.th
๑๘	๒๒๘๒๒	นางสาวชมัยพร เมืองจันทร์	22822@nongphai.ac.th
๒๐	๒๒๘๗๓	นางสาวธัญลักษณ์ กองมนต์	22873@nongphai.ac.th
๒๒	๒๒๙๐๙	นางสาวเฉลิมขวัญ นวลนิล	22909@nongphai.ac.th
๒๔	๒๒๙๑๙	นางสาวมนทิราลัย แพงศรี	22919@nongphai.ac.th
๒๖	๒๒๙๒๖	นางสาวสุศดารัตน์ ชาริดา	22926@nongphai.ac.th
๒๘	๒๒๙๖๐	นางสาวณัฐกรานต์ ชาตีสวรรณ์	22960@nongphai.ac.th
๓๐	๒๔๐๑๙	เด็กหญิงจันทร์จิรา ทองขาว	24019@nongphai.ac.th
๓๒	๒๔๔๔๘	นางสาวสุนิษา นิยม	24448@nongphai.ac.th



ชั้นมัธยมศึกษาปีที่ ๖/๖ กลุ่มที่ ๑

ครูที่ปรึกษา นางจันทร์ประภา ทองรีว และนายวิชัย ศรีชัยโย

เลขที่	เลขประจำตัว	ชื่อ - นามสกุล	E-Mail
๑	๒๒๗๑๔	นายฐานันชณ์ พริงเดช	22714@nongphai.ac.th
๓	๒๒๘๕๗	นายรัตนพล ใจภูมิ	22857@nongphai.ac.th
๕	๒๒๙๓๘	นายณรงค์ พุ่มพวง	22938@nongphai.ac.th
๗	๒๒๙๔๕	นายปิ่นฉัตร สุขสบาย	22945@nongphai.ac.th
๙	๒๔๔๓๔	นายเจษฎาพร อินทโชติ	24434@nongphai.ac.th
๑๑	๒๔๔๘๖	นายปวิศร์ อาบสุวรรณ	24486@nongphai.ac.th
๑๓	๒๒๗๘๓	นางสาวบุญยรัตน์ บุญคำ	22783@nongphai.ac.th
๑๕	๒๒๗๙๕	นางสาวอังคณา สงครามศรี	22795@nongphai.ac.th
๑๗	๒๒๘๓๐	นางสาวธัญญารัตน์ คุณแก้วอ้อม	22830@nongphai.ac.th
๑๙	๒๒๘๖๖	นางสาวชุตติกาญจน์ เบ้าสาลี	22866@nongphai.ac.th
๒๑	๒๒๙๕๖	นางสาวศิริพร ฮาดแมน	22956@nongphai.ac.th
๒๓	๒๒๙๗๕	นางสาวสุภลักษณ์ สร้อยกุดเรือ	22975@nongphai.ac.th
๒๕	๒๓๐๐๑	นางสาวฐิติญา ปองแก้ว	23001@nongphai.ac.th
๒๗	๒๓๐๐๗	นางสาวปะติพร โตไพบูลย์	23007@nongphai.ac.th
๒๙	๒๓๐๑๑	นางสาวภัทราภรณ์ หงษ์เงิน	23011@nongphai.ac.th
๓๑	๒๔๔๗๖	นางสาวนภาพร ลำซ้อ	24476@nongphai.ac.th



ชั้นมัธยมศึกษาปีที่ ๖/๖ กลุ่มที่ ๒

ครูที่ปรึกษา นางจันทร์ประภา ทองริ้ว และนายวิชัย ศรีชัยโย

เลขที่	เลขประจำตัว	ชื่อ - นามสกุล	E-Mail
๒	๒๒๗๒๓	นายบุรพา สุขอ่อน	22723@nongphai.ac.th
๔	๒๒๘๙๓	นายฐานทัฬห สานสำราญ	22893@nongphai.ac.th
๖	๒๒๙๔๒	นายนนทวัฒน์ แก้วกัน	22942@nongphai.ac.th
๘	๒๒๙๗๘	นายกิตตินันท์ ทองอ่อน	22978@nongphai.ac.th
๑๐	๒๔๔๖๐	นายสิริโชค เหง้าสารี	24460@nongphai.ac.th
๑๒	๒๒๗๘๑	นางสาวณัฐภัทร อุ่นสำราญ	22781@nongphai.ac.th
๑๔	๒๒๗๙๒	นางสาวสุภาพร กลิ่นทอง	22792@nongphai.ac.th
๑๖	๒๒๘๒๖	นางสาวณัฐนรี มหาจันทร์	22826@nongphai.ac.th
๑๘	๒๒๘๖๕	นางสาวชลธิชา สร้อยสาย	22865@nongphai.ac.th
๒๐	๒๒๙๓๖	นางสาวกาญจนา บัวช่อง	22936@nongphai.ac.th
๒๒	๒๒๙๖๕	นางสาวปนัดดา พรหมเวียง	22965@nongphai.ac.th
๒๔	๒๒๙๙๘	นางสาวกัญญารัตน์ พาชื่นพร้อม	22998@nongphai.ac.th
๒๖	๒๓๐๐๔	นางสาวนิโลบล เมืองใจ	23004@nongphai.ac.th
๒๘	๒๓๐๐๘	เด็กหญิงปิยวรรณ ฤทธิ์น้อย	23008@nongphai.ac.th
๓๐	๒๔๔๗๐	นางสาวภาสินี วิบูลอรธร	24470@nongphai.ac.th
๓๒	๒๔๔๗๗	นางสาวพุทธรักษา สุดทำนอง	24477@nongphai.ac.th



ชั้นมัธยมศึกษาปีที่ ๖/๗ กลุ่มที่ ๑

ครูที่ปรึกษา นางทาริกา วงศ์แก้ว และนายชินนทร์ วงศ์แก้ว

เลขที่	เลขประจำตัว	ชื่อ - นามสกุล	E-Mail
๑	๒๒๗๑๐	นายจักรพงศ์ คุ่มเวช	22710@nongphai.ac.th
๓	๒๒๗๑๙	นายธรรมรณณ์ สุขสวย	22719@nongphai.ac.th
๕	๒๒๗๒๖	นายวุฒิมพงษ์ เพชรสุก	22726@nongphai.ac.th
๗	๒๒๘๔๗	นายชินวัตร ฉุยฉาย	22847@nongphai.ac.th
๙	๒๒๙๔๐	นายทรงพล สุขสำราญ	22940@nongphai.ac.th
๑๑	๒๒๙๘๓	นายนนทกร ฉุนฤทธิ์	22983@nongphai.ac.th
๑๓	๒๓๐๙๖	นายชาญวิทย์ ฉัตรไชยสิทธิกุล	23096@nongphai.ac.th
๑๕	๒๔๔๕๒	นายอนุกุล แซ่เล่า	24452@nongphai.ac.th
๑๗	๒๔๔๖๗	นายวิโรจน์ พิมเกษ	24467@nongphai.ac.th
๑๙	๒๒๓๘๘	นางสาวจันทร์ธิดา อนุภาพไตรภพ	22388@nongphai.ac.th
๒๑	๒๒๗๓๖	นางสาวศิริภัทร พิมาณ	22736@nongphai.ac.th
๒๓	๒๒๗๗๖	นางสาวกัญญารัตน์ กุ้ยเอื้อยะ	22776@nongphai.ac.th
๒๕	๒๒๘๒๑	นางสาวพิพรรณนัทธ์ สิทธิสินธุ์	22821@nongphai.ac.th
๒๗	๒๒๙๓๐	นางสาวอมรวดี เทศสวัสดิ์	22930@nongphai.ac.th
๒๙	๒๔๔๔๗	นางสาวเมษา น้อยทอง	24447@nongphai.ac.th
๓๑	๒๔๔๕๙	นางสาวน้ำเพชร สาลีสิงห์	24459@nongphai.ac.th
๓๓	๒๔๔๖๙	นางสาวเพ็ญนภา กรทอง	24469@nongphai.ac.th
๓๕	๒๔๔๘๒	นางสาวกุลนัฐ สุวรรณศิริ	24482@nongphai.ac.th



ชั้นมัธยมศึกษาปีที่ ๖/๗ กลุ่มที่ ๒

ครูที่ปรึกษา นางทาริกา วงศ์แก้ว และนายชนินทร์ วงศ์แก้ว

เลขที่	เลขประจำตัว	ชื่อ - นามสกุล	E-Mail
๒	๒๒๗๑๕	นายณัฐชานนท์ พันจันดี	22715@nongphai.ac.th
๔	๒๒๗๒๐	นายนฤตล ไชยศิริพันธ์	22720@nongphai.ac.th
๖	๒๒๗๗๒	นายอภิสิทธิ์ วังศิริ	22772@nongphai.ac.th
๘	๒๒๘๖๓	นายอิทธิพล กันตรง	22863@nongphai.ac.th
๑๐	๒๒๙๔๑	นายনী ศรีสุวรรณ	22941@nongphai.ac.th
๑๒	๒๒๙๙๑	นายวิสิทธิ์ โคตรหานาม	22991@nongphai.ac.th
๑๔	๒๔๔๔๙	นายณัฐพงศ์ พุดสีทอง	24449@nongphai.ac.th
๑๖	๒๔๔๕๖	นายศรัญ ทะวาท	24456@nongphai.ac.th
๑๘	๒๔๔๗๓	นายธราดล สมพงษ์	24973@nongphai.ac.th
๒๐	๒๒๖๙๕	นางสาวปาณิขตา ละม้าย	22695@nongphai.ac.th
๒๒	๒๒๗๔๑	นางสาวภัทรภรณ์ ทวีสุข	22741@nongphai.ac.th
๒๔	๒๒๗๙๓	นางสาวอรพรรณ สุขโชติ	22793@nongphai.ac.th
๒๖	๒๒๙๒๔	นางสาวศศิธร มณีศรี	22924@nongphai.ac.th
๒๘	๒๔๐๑๘	นางสาวณัฐนิชา ขุนทิพย์	24018@nongphai.ac.th
๓๐	๒๔๔๕๑	นางสาวดวงฤดี ประเสริฐไทย	24451@nongphai.ac.th
๓๒	๒๔๔๖๖	นางสาวสโรชา รัตนแสง	24466@nongphai.ac.th
๓๔	๒๔๔๗๒	นางสาวกนกวรรณ เหมวิหก	24472@nongphai.ac.th
๓๖	๒๔๔๘๓	นางสาวธนิดา สุโทสา	24483@nongphai.ac.th



ตารางรายชื่อครูผู้สอนชั้นมัธยมศึกษาปีที่ ๖ ภาคเรียนที่ ๑ ปีการศึกษา ๒๕๖๓

ที่	ชื่อ - นามสกุล	รายวิชา	หมายเลขโทรศัพท์
๑	นายสมปอง ตาลเพชร	ภาษาไทย	๐๘๑-๕๓๔-๔๑๕๙
๒	นายไพรัช ปัดชาเขียว	ภาษาไทย	๐๘๘-๒๘๒-๑๙๒๘
๓	นางสาวเจริญ ผลฉัตร	ภาษาไทย	๐๙๕-๖๕๐-๙๘๒๑
๔	นายนิมิตร ตันติวโรดม	คณิตศาสตร์	๐๘๑-๗๘๕-๔๓๓๑
๕	นายอนุรักษ์ เพชรไทย	คณิตศาสตร์	๐๘๑-๗๘๕-๒๑๓๕
๖	นายจตุรงค์ ว่องไวพาณิชย์	ฟิสิกส์	๐๘๓-๒๑๘-๙๑๖๕
๗	น.ส.มัลลิกา ม่วงเล็ก	เคมี	๐๘๙-๙๕๙-๐๐๙๙
๘	นางอรวรรณ อานพรหม	ชีววิทยา	๐๘๐-๖๘๗-๒๕๔๗
๙	นางสาววีรณัฐ มาแก้ว	เคมี	๐๘๓-๒๓๕-๕๙๕๓
๑๐	นางสาวศุภรา สะดา	วิทยาศาสตร์	๐๘๑-๐๓๗-๗๓๓๓
๑๑	นายนิกร หล้าน้อย	คอมพิวเตอร์	๐๙๙-๕๒๗-๔๓๘๐
๑๒	นางทาริกา วงศ์แก้ว	คอมพิวเตอร์	๐๘๙-๕๖๑-๑๙๒๗
๑๓	นายราชัย แก้วยศ	คอมพิวเตอร์	๐๘๖-๓๖๗-๖๙๖๐
๑๔	นางกรรณิกา เหลืองชัยพัฒนา	คอมพิวเตอร์	๐๘๖-๗๗๘-๕๙๘๗
๑๕	นางปรารถนา บุญนาค	สังคมศึกษา	๐๘๔-๕๗๓-๕๙๓๓
๑๖	นางวนิดา สารสิทธิ์	สังคมศึกษา	๐๘๔-๙๔๙-๘๕๐๒
๑๗	นางพัชรินทร์ จันทพยัคฆ์	สุขศึกษาและพลศึกษา	๐๘๓-๔๘๖-๕๓๑๗
๑๘	นางกุมารี ทับทิมหล้า	ดนตรีไทย	๐๘๑-๗๔๐-๙๑๔๑
๑๙	นายชินกร โสภมา	ดนตรีสากล	๐๙๒-๖๒๓-๔๗๕๓
๒๐	นางจันทร์ประภา ทองริ้ว	ภาษาอังกฤษ	๐๘๑-๕๙๖-๔๑๕๖
๒๑	นางสุกัญญา ตันติวโรดม	ภาษาอังกฤษ	๐๘๕-๐๕๔-๕๓๑๕
๒๒	นายยุทธนา นาอุดม	ภาษาอังกฤษ	๐๘๙-๙๖๑-๑๙๕๙
๒๓	นายไพโรธ ผลพูน	ภาษาอังกฤษ	๐๘๗-๕๕๘-๘๑๘๔
๒๔	นางสาวกนกกาญจน์ การะเกษ	งานห้องสมุด	๐๖๔-๘๒๑-๔๕๖๙
๒๕	นายจิรายุส เลิศบุรีทวีทรัพย์	แนะแนว	๐๘๒-๑๘๘-๗๖๑๗
๒๖	น.ส.วิรัตน์ คำเขียน	ภาษาอังกฤษ	๐๘๑-๗๒๗-๔๑๕๕
๒๗	นางรัชนิกร ตาลเพชร	ภาษาอังกฤษ	๐๘๖-๙๒๗-๑๒๑๙
๒๘	น.ส.บัวเรียม ฤทธิกล้า	ภาษาอังกฤษ	๐๘๑-๕๓๔-๓๕๔๐
๒๙	นางสาวปวีณา มลทาทรัพย์	ภาษาอังกฤษ	๐๘๖-๙๓๑-๒๗๑๔
๓๐	นายชวดี มากมิ่ง	ภาษาจีน	๐๘๘-๒๘๒-๙๒๐๖

