



คู่มือ

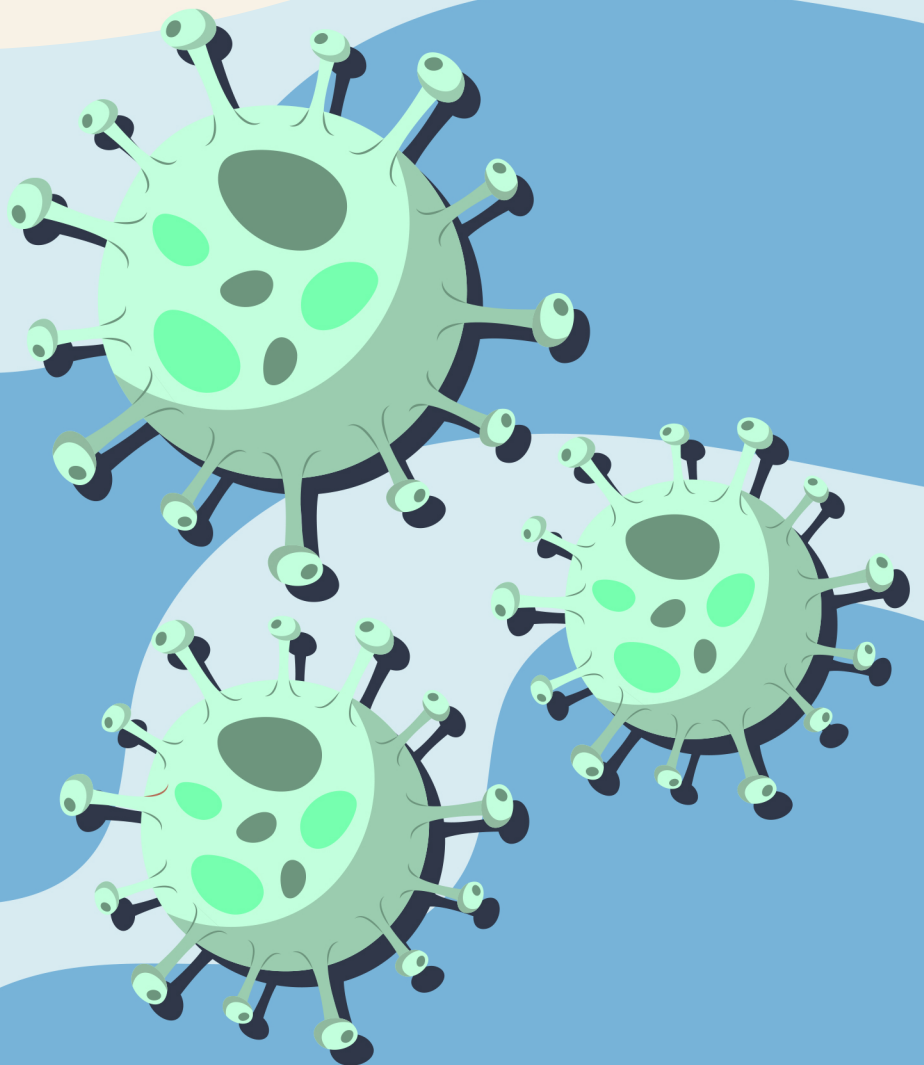
การจัดการเรียนการสอน

โรงเรียนหนองไผ่

ในสถานการณ์แพร่ระบาด

ของโรคติดเชื้อไวรัสโคโรนา ๒๐๑๙

ระดับชั้นมัธยมศึกษาปีที่ ๕





คำนำ

ตามมติคณะรัฐมนตรี มาตรการเร่งด่วนในการป้องกันวิกฤตการณ์จากโรคติดเชื้อไวรัสโคโรนา ๒๐๑๙ (COVID ๑๙) อันส่งผลกระทบต่อกระบวนการจัดการศึกษา ในปีการศึกษา ๒๕๖๓ ประกาศกระทรวงศึกษาธิการ เรื่อง การเปิดเรียนของสถานศึกษาในสังกัดและในกำกับของกระทรวงศึกษาธิการ วัณที่ ๙ เมษายน ๒๕๖๓ ให้สถานศึกษาทุกแห่งของรัฐและเอกชนทั้งในระบบและนอกระบบ เปิดเรียนในวันที่ ๑ กรกฎาคม ๒๕๖๓ และการเตรียมความพร้อมของกระทรวงศึกษาธิการก่อนเปิดภาคเรียน เพื่อรองรับการเปิดภาคเรียน ๑ ปีการศึกษา ๒๕๖๓ และตามที่สำนักงานคณะกรรมการการศึกษาขั้นพื้นฐาน ได้กำหนดรูปแบบและแนวทางการบริหารจัดการเรียนการสอนโรงเรียนในสังกัดสำนักงานคณะกรรมการการศึกษาขั้นพื้นฐานในสถานการณ์แพร่ระบาดของโรคติดเชื้อไวรัสโคโรนา ๒๐๑๙ (COVID-๑๙) ในวันเปิดภาคเรียนให้โรงเรียนกำหนดรูปแบบการจัดการเรียนการสอนของให้เหมาะสมกับโรงเรียน มีการเว้นระยะห่างทางสังคม (Social Distancing) ได้อย่างสะดวก ภายใต้ “ชีวิตวิถีใหม่”

กลุ่มบริหารวิชาการ โรงเรียนหนองไผ่ จัดทำคู่มือการจัดการเรียนการสอน ภาคเรียนที่ ๑ ปีการศึกษา ๒๕๖๓ ในสถานการณ์การแพร่ระบาดของเชื้อไวรัสโคโรนา (COVID ๑๙) เพื่อสร้างความเข้าใจร่วมกัน และใช้เป็นแนวทางในการปฏิบัติสำหรับนักเรียน ครู และผู้ปกครอง ขอขอบคุณคณะผู้บริหาร หัวหน้ากลุ่มสาระการเรียนรู้ ครูและบุคลากรทางการศึกษา และผู้ที่เกี่ยวข้องทุกท่าน ที่ให้ความสำคัญในการร่วมคิดร่วมทำ ร่วมตัดสินใจในกำหนดรูปแบบการจัดการเรียนรู้และการจัดการศึกษา ส่งผลให้การจัดทำคู่มือนี้สำเร็จ ลุล่วงด้วยดี และเป็นประโยชน์ต่อนักเรียนและผู้ที่เกี่ยวข้องใช้เป็นแนวทางในการปฏิบัติในการจัดการเรียนการสอนในสถานการณ์ปัจจุบัน

กลุ่มบริหารงานวิชาการ
โรงเรียนหนองไผ่



สารบัญ

เรื่อง	หน้า
ส่วนที่ ๑ รูปแบบการจัดการเรียนการสอนของโรงเรียนหนองไผ่ ปีการศึกษา ๒๕๖๓ ในสถานการณ์การแพร่ระบาดของเชื้อไวรัสโคโรนา (Covid-๑๙)	
๑. แนวทางการปฏิบัติสำหรับโรงเรียน	๑
๒. ด้านรูปแบบการจัดการเรียนการสอน	๑
๓. ด้านการจัดการชั้นเรียน	๔
๔. ด้านการจัดการเรียนรู้	๔
ส่วนที่ ๒ แนวทางการปฏิบัติตนตามรูปแบบการจัดการเรียนการสอน สำหรับครูผู้สอน นักเรียน และผู้ที่เกี่ยวข้อง	
๑. แนวปฏิบัติการจัดการเรียนการสอนแบบปกติ การเรียนในชั้นเรียน (On Site)	๙
๒. รูปแบบการบริหารจัดการเรียนรู้แบบการเรียนผ่านระบบการเรียนทางไกล (On Air) และการเรียนผ่านระบบออนไลน์ (Online)	๑๑



ส่วนที่ ๑ รูปแบบการจัดการเรียนการสอนของโรงเรียนหนองไผ่ ปีการศึกษา ๒๕๖๓ ในสถานการณ์การแพร่ระบาดของเชื้อไวรัสโคโรนา (Covid-๑๙)

๑. แนวทางการปฏิบัติสำหรับโรงเรียน

โรงเรียนเตรียมความพร้อมตามแนวปฏิบัติของสำนักงานคณะกรรมการการศึกษาขั้นพื้นฐาน เพื่อเตรียมความพร้อมก่อนเปิดภาคเรียน ภายใต้อำนาจ “ชีวิตวิถีใหม่” ดังนี้

๑) กำหนดมาตรการด้านสุขอนามัย สิ่งแวดล้อมและสังคม ของโรงเรียน และกำหนดผู้รับผิดชอบชัดเจน ได้แก่ มีมาตรการการคัดกรองครู นักเรียน บุคลากรและผู้มาติดต่อราชการทุกคน กำหนดให้ทุกคนสวมใส่หน้ากากอนามัยตลอดเวลาเมื่ออยู่ในโรงเรียน จัดให้มีจุดล้างมือด้วยสบู่เหลวหรือแอลกอฮอล์ การเว้นระยะห่างในห้องเรียนเน้นการจัดการเรียนการสอนในห้องเรียนเดียวกันตลอดทั้งวัน เน้นการทำความสะอาดพื้นผิวสัมผัสต่างๆที่ใช้ร่วมกัน ลดความแออัดไม่จัดกิจกรรมที่เกิดการรวมกลุ่มของนักเรียน

๒) ด้านอาคาร สถานที่ ในด้านสุขอนามัยที่ทำการทำความสะอาดอาคารเรียน อาคารประกอบ โรงอาหาร ห้องน้ำเป็นต้น พร้อมทั้งจัดห้องเรียนไม่เกิน ๒๕ คน หรือเว้นระยะห่างทางสังคมอย่างน้อย ๑ เมตร

๓) วัสดุอุปกรณ์ จัดหา บำรุงรักษา ซ่อมแซมอุปกรณ์ที่เกี่ยวข้องในการจัดการเรียนรู้แบบการเรียนในชั้นเรียน (On Site) และการจัดการเรียนรู้ผ่านระบบออนไลน์ (Online)

๔) เตรียมความพร้อมครูผู้สอน และนักเรียน โดยสร้างความเข้าใจในรูปแบบการจัดการเรียนการสอน การจัดการชั้นเรียน ห้องเรียน Application LINE ห้องเรียนรู้ Google Classroom ห้องเรียนรู้ Conference ที่เว็บไซต์โรงเรียน Google Meet

๕) ภาศึเครือข่าย ประสานขอความร่วมมือในการดำเนินการได้แก่ ประสานอำเภอเพื่อขอให้อินเตอร์เน็ตประชารัฐ ประสานผู้ปกครองที่มีอินเตอร์เน็ตบ้านเพื่อให้นักเรียนบ้านใกล้เคียงใช้เรียนรู้ และประสานสมาคมศิษย์เก่าเพื่อสนับสนุนอุปกรณ์ป้องกันการแพร่ระบาด

๖) กำหนดรูปแบบการบริหารจัดการเรียนการสอนของโรงเรียนหนองไผ่ ปีการศึกษา ๒๕๖๓ ในสถานการณ์การแพร่ระบาดของโรคติดเชื้อไวรัสโคโรนา ๒๐๑๙ (COVID-๑๙) ประชาสัมพันธ์เพื่อสร้างความเข้าใจให้กับผู้ที่เกี่ยวข้อง

๗) กำหนดการลงทะเบียนการเข้าและออกบริเวณโรงเรียน หรือสแกน QR Code Application ไทยชนะเพื่อ Check In เมื่อเข้าบริเวณโรงเรียน และ Check Out เมื่อออกจากบริเวณโรงเรียน

๒. ด้านรูปแบบการจัดการเรียนการสอน

โรงเรียนกำหนดให้นักเรียนชั้นมัธยมศึกษาปีที่ ๔/๑, ชั้นมัธยมศึกษาปีที่ ๕/๑ และระดับชั้นมัธยมศึกษาปีที่ ๖ จัดการเรียนการสอนแบบปกติ แบบการเรียนในชั้นเรียน (On Site) ที่โรงเรียน

โรงเรียนจัดการเรียนการสอนแบบผสมผสาน (Blended Learning) โดยจัดการเรียนการสอน ห้องเรียนละ ๒๐-๒๕ คน หรือเว้นระยะห่างทางสังคมไม่น้อยกว่า ๑ เมตร ได้แก่



๑) การเรียนในชั้นเรียน (On Site)

๒) การเรียนผ่านระบบออนไลน์ (Online)

โดยแบ่งนักเรียนแต่ละห้องออกเป็น ๒ กลุ่ม ดังนี้

กลุ่มที่ ๑ นักเรียนเลขที่คี่ เช่น เลขที่ ๑, ๓, ๕,...

กลุ่มที่ ๒ นักเรียนเลขที่คู่ เช่น เลขที่ ๒, ๔, ๖,...

วิธีการสลับกลุ่มนักเรียนมาเรียนแบบสลับวันมาเรียนสัปดาห์คู่ สัปดาห์คี่ ดังนี้

๑) สัปดาห์คี่ ให้นักเรียนกลุ่มที่ ๑ เลขที่คี่ มาเรียนในชั้นเรียน (On Site) ส่วนนักเรียนกลุ่มที่ ๒ เลขที่คู่ เรียนผ่านระบบออนไลน์ (Online)

๒) สัปดาห์คู่ ให้นักเรียนกลุ่มที่ ๒ เลขที่คู่ มาเรียนในชั้นเรียน (On Site) ส่วนนักเรียนกลุ่มที่ ๑ เลขที่คี่ เรียนผ่านระบบออนไลน์ (Online) ดังนี้



ตารางการจัดการเรียนการสอนในช่วงสถานการณ์การแพร่ระบาดของโรคติดเชื้อไวรัสโคโรนา ๒๐๑๙

คำชี้แจง: กลุ่มที่ ๑ นักเรียนเลขที่คู่ ได้แก่ เลขที่ ๑,๓,๕,๗,๙,๑๑,...

กลุ่มที่ ๒ นักเรียนเลขที่คู่ ได้แก่ เลขที่ ๒,๔,๖,๘,๑๐,๑๒,...

เดือน	สัปดาห์ ที่	วัน/เดือน ตามปฏิทินการศึกษา					การสอนเรียน ในชั้นเรียน (On Site)	หมายเหตุ
		จันทร์	อังคาร	พุธ	พฤหัสบดี	ศุกร์		
เดือน กรกฎาคม	๑			๑	๒	๓	กลุ่มที่ ๑	กลุ่ม ๒ On Air/Online
	๒	๖	๗	๘	๙	๑๐	กลุ่มที่ ๒	กลุ่ม ๑ On Air/Online
	๓	๑๓	๑๔	๑๕	๑๖	๑๗	กลุ่มที่ ๑	กลุ่ม ๒ On Air/Online
	๔	๒๐	๒๑	๒๒	๒๓	๒๔	กลุ่มที่ ๒	กลุ่ม ๑ On Air/Online
	๕	๒๗	๒๘	๒๙	๓๐	๓๑	กลุ่มที่ ๑	กลุ่ม ๒ On Air/Online
เดือน สิงหาคม	๖	๓	๔	๕	๖	๗	กลุ่มที่ ๒	กลุ่ม ๑ On Air/Online
	๗	๑๐	๑๑	๑๒	๑๓	๑๔	กลุ่มที่ ๑	กลุ่ม ๒ On Air/Online
	๘	๑๗	๑๘	๑๙	๒๐	๒๑	กลุ่มที่ ๒	กลุ่ม ๑ On Air/Online
	๙	๒๔	๒๕	๒๖	๒๗	๒๘	กลุ่มที่ ๑	กลุ่ม ๒ On Air/Online
	๑๐	๓๑					กลุ่มที่ ๒	กลุ่ม ๑ On Air/Online
เดือน กันยายน	๑๐		๑	๒	๓	๔	กลุ่มที่ ๒	กลุ่ม ๑ On Air/Online
	๑๑	๗	๘	๙	๑๐	๑๑	กลุ่มที่ ๑	กลุ่ม ๒ On Air/Online
	๑๒	๑๔	๑๕	๑๖	๑๗	๑๘	กลุ่มที่ ๒	กลุ่ม ๑ On Air/Online
	๑๓	๒๑	๒๒	๒๓	๒๔	๒๕	กลุ่มที่ ๑	กลุ่ม ๒ On Air/Online
	๑๔	๒๘	๒๙	๓๐			กลุ่มที่ ๒	กลุ่ม ๑ On Air/Online
เดือน ตุลาคม	๑๔			๑	๒		กลุ่มที่ ๒	กลุ่ม ๑ On Air/Online
	๑๕	๕	๖	๗	๘	๙	กลุ่มที่ ๑	กลุ่ม ๒ On Air/Online
	๑๖	๑๒	๑๓	๑๔	๑๕	๑๖	กลุ่มที่ ๒	กลุ่ม ๑ On Air/Online
	๑๗	๑๙	๒๐	๒๑	๒๒	๒๓	กลุ่มที่ ๑	กลุ่ม ๒ On Air/Online
	๑๘	๒๖	๒๗	๒๘	๒๙	๓๐	กลุ่มที่ ๒	กลุ่ม ๑ On Air/Online
เดือน พฤศจิกายน	๑๙	๒	๓	๔	๕	๖	กลุ่มที่ ๑	กลุ่ม ๒ On Air/Online
	๒๐	๙	๑๐	๑๑	๑๒	๑๓	กลุ่มที่ ๒	กลุ่ม ๑ On Air/Online
	๒๑	๑๖	๑๗	๑๘	๑๙	๒๐	สอบปลายภาค	



๓. ด้านการจัดการชั้นเรียน

โรงเรียนดำเนินการจัดห้องเรียนเพื่อประสิทธิภาพและประสิทธิผลในการดำเนินการ โดยนักเรียนต้องเข้าร่วมชั้นเรียนทุกคน กรณีนักเรียนไม่สามารถเข้าร่วมชั้นเรียนได้ให้ปรึกษาครูที่ปรึกษา ดังนี้

๓.๑ ห้องเรียน Application LINE

๓.๒ ห้องเรียนรู้อัจฉริยะรายวิชา Google Classroom

๓.๓ ห้องเรียนรู้อัจฉริยะ Conference ที่เว็บไซต์โรงเรียน <https://online.nongphai.ac.th/>

๓.๔ โรงเรียนจัดครูที่ปรึกษาดูแลความพร้อมในการเรียนในห้องเรียน Application LINE เป็นที่ปรึกษาในการเรียน และโปรแกรมที่ใช้ในการเรียน พร้อมทั้งประสานงานการจัดการเรียนรู้อัจฉริยะกับครูผู้สอน

๓.๕ โรงเรียนจัดครูผู้สอนรายวิชา ส่งเสริมการเรียนรู้อัจฉริยะในห้องเรียน Application LINE สร้างสื่อ ภาระงาน Google Classroom การวัดและประเมินผลตามรูปแบบการจัดการเรียนรู้อัจฉริยะ

๔. ด้านการจัดการเรียนรู้

๔.๑ การเรียนรู้ผ่านระบบออนไลน์ (Online)

การเรียนรู้ผ่านระบบออนไลน์ (Online) ในรายวิชาพื้นฐาน และรายวิชาเพิ่มเติม จัดการเรียนรู้ตามหลักสูตรสถานศึกษา สาระการเรียนรู้ สื่อการเรียนรู้ การวัดและประเมินผลตามสภาพจริง และตารางการจัดการเรียนรู้ตามที่โรงเรียนกำหนด โดยเรียนรู้ผ่านห้องเรียนรู้อัจฉริยะ Conference ใช้ Google Meet ที่เว็บไซต์โรงเรียนเป็นห้องเรียน <https://online.nongphai.ac.th/>

๔.๒ การเรียนรู้แบบการจัดการเรียนการสอนแบบปกติ การเรียนในชั้นเรียน (On Site)

จัดการเรียนรู้ตามหลักสูตรสถานศึกษา สาระการเรียนรู้ สื่อการเรียนรู้ การวัดและประเมินผลตามสภาพจริง และตารางการจัดการเรียนรู้ตามหลักสูตรสถานศึกษา หรือตารางการจัดการเรียนรู้ที่โรงเรียนกำหนด โดยครูผู้สอนต้องจัดการเรียนรู้ให้นักเรียนกลุ่มที่เรียนผ่านระบบออนไลน์ (Online) ผ่านห้องเรียนรู้อัจฉริยะ Conference ใช้ Google Meet ที่เว็บไซต์โรงเรียนเป็นห้องเรียน <https://online.nongphai.ac.th/> ด้วย



ตารางการจัดการเรียนรู้การรู้ผ่านระบบการเรียนทางไกล (On Air) หรือระบบออนไลน์ (Online)
ตารางการจัดการเรียนรู้แบบการจัดการเรียนการสอนแบบปกติ การเรียนในชั้นเรียน (On Site)



ตารางเรียน ชั้น ม. 5/1 ห้องเรียนประจำ 5301 ภาคเรียนที่ 1/2563 โรงเรียนหนองไผ่

คาบที่	1	2	3	4	5	6	7	8
เวลา	08.40-09.30	09.30-10.20	10.20-11.10	11.10-12.00	12.00-13.00	13.00-13.50	13.50-14.40	14.40-15.30
จันทร์	ว30223 ครูสกุลา 2105	ว30223 ครูสกุลา 2105	ส32101 ครูมณี 5301	ว30243 ครูโรจนา 2202		ค32101 ครูสมิตดา 5301	ว32103 ครูราชัย 4208	ว32103 ครูราชัย 4208
อังคาร	ง32101 ครูพรทิพย์ 5301	ค32101 ครูพรศักดิ์ 5301	อ32101 ครูบัวเรียน 5301	พ30201 ครูทรงศักดิ์ ส 3		ว30275 ครูนิกร 4102	ว30263 ครูวิทย์ใหม่ 2203	ว30263 ครูวิทย์ใหม่ 2203
พุธ	ว30203 ครูจิตรวตี 2204	ว30203 ครูจิตรวตี 2204	อ32101 ครูบัวเรียน 5301	ค30203 ครูสมิตดา 5301		ท32101 ครูแดนชัย 5301	อ30203 ครูชวีรณา 5301	ว30223 ครูสกุลา 2105
พฤหัสบดี	ค32101 ครูสมิตดา 5301	ส32101 ครูมณี 5301	ว30243 ครูโรจนา 2202	ว30243 ครูโรจนา 2202		ว30203 ครูจิตรวตี 2204	ท32101 ครูแดนชัย 5301	ชุมนุม
ศุกร์	ค30203 ครูสมิตดา 5301	ค30203 ครูสมิตดา 5301	พ31101 ครูทรงศักดิ์ 5301	อ30203 ครูชวีรณา 5301		ส32103 ครูกัญญา 5301	ว32101 ครูมัลลิกา 2102	ว32101 ครูมัลลิกา 2102



ตารางเรียน ชั้น ม. 5/2 ห้องเรียนประจำ 5302 ภาคเรียนที่ 1/2563 โรงเรียนหนองไผ่

คาบที่	1	2	3	4	5	6	7	8
เวลา	08.40-09.30	09.30-10.20	10.20-11.10	11.10-12.00	12.00-13.00	13.00-13.50	13.50-14.40	14.40-15.30
จันทร์	ว30243 ครูโรจนา 2202	ว30243 ครูโรจนา 2202	ว30275 ครูนิกร 4102	พ30201 ครูทรงศักดิ์ ส 3		ค32101 ครูพรศักดิ์ 5302	ค32101 ครูสมิตดา 5302	อ32101 ครูบัวเรียน 5302
อังคาร	ค30203 ครูสมิตดา 5302	ค30203 ครูสมิตดา 5302	ว32103 ครูราชัย 4208	ว32103 ครูราชัย 4208		ว30223 ครูสกุลา 2105	ส32101 ครูมณี 5302	ท32101 ครูสุวรรณี 5302
พุธ	ท32101 ครูสุวรรณี 5302	ว30243 ครูโรจนา 2202	ส32101 ครูมณี 5302	ว30203 ครูจิตรวตี 2204		ว30263 ครูวิทย์ใหม่ 2207	ว30263 ครูวิทย์ใหม่ 2207	อ30203 ครูอรธิรา 5302
พฤหัสบดี	ว30223 ครูสกุลา 2105	ว30223 ครูสกุลา 2105	อ32101 ครูบัวเรียน 5302	ค32101 ครูสมิตดา 5302		ว32101 ครูมัลลิกา 2102	ว32101 ครูมัลลิกา 2102	ชุมนุม
ศุกร์	ว30203 ครูจิตรวตี 2204	ว30203 ครูจิตรวตี 2204	อ30203 ครูอรธิรา 5302	ง32101 ครูพรทิพย์ 5302		ค30203 ครูสมิตดา 5302	พ31101 ครูทรงศักดิ์ 5302	ส32103 ครูกัญญา 5302



ตารางเรียน ชั้น ม. 5/3 ห้องเรียนประจำ 5303 ภาคเรียนที่ 1/2563 โรงเรียนหนองบัว

คาบที่	1	2	3	4	5	6	7	8
เวลา	08.40-09.30	09.30-10.20	10.20-11.10	11.10-12.00	12.00-13.00	13.00-13.50	13.50-14.40	14.40-15.30
จันทร์	ท32101 ครูแดนชัย 5303	อ30203 ครูจุฑามาศ 5303	ค32101 ครูสุเมตตา 5303	ว30223 ครูมัลลิกา 2102		ว30276 ครูกรรณิกา 4102	ว30276 ครูกรรณิกา 4102	พ30201 ครูทรงศักดิ์ ส 3
อังคาร	ว30203 ครูจิตรวดี 2204	ว30203 ครูจิตรวดี 2204	ท32101 ครูแดนชัย 5303	อ30203 ครูจุฑามาศ 5303		ค32101 ครูสุเมตตา 5303	ว32101 ครูมัลลิกา 2102	ว32101 ครูมัลลิกา 2102
พุธ	ค30203 ครูสุเมตตา 5303	ค30203 ครูสุเมตตา 5303	พ31101 ครูทรงศักดิ์ 5303	ส32101 ครูมณี 5303		อ32101 ครูปิวิภา 5303	แนะแนว ครูจิรายุส 5303	ว30243 ครูโรจนา 2202
พฤหัสบดี	ว30223 ครูมัลลิกา 2102	ว30223 ครูมัลลิกา 2102	ค30203 ครูสุเมตตา 5303	ส32103 ครูกัญญา 5303		ค32101 ครูพรศักดิ์ 5303	ว30203 ครูจิตรวดี 2204	ชุมนุม
ศุกร์	ว30243 ครูโรจนา 2202	ว30243 ครูโรจนา 2202	ส32101 ครูมณี 5303	อ32101 ครูปิวิภา 5303		ว32103 ครูราชัย 4208	ว32103 ครูราชัย 4208	ง32101 ครูพรทิพย์ 5303



ตารางเรียน ชั้น ม. 5/4 ห้องเรียนประจำ 5304 ภาคเรียนที่ 1/2563 โรงเรียนหนองบัว

คาบที่	1	2	3	4	5	6	7	8
เวลา	08.40-09.30	09.30-10.20	10.20-11.10	11.10-12.00	12.00-13.00	13.00-13.50	13.50-14.40	14.40-15.30
จันทร์	ท32201 ครูไพรัช 5304	ค32101 ครูวิดา 5304	ส32103 ครูกัญญา 5304	ว30207 ครูณรงค์ 2205		อ32101 ครูปิวิภา 5304	แนะแนว ครูจิรายุส 5304	ส32101 ครูมณี 5304
อังคาร	ว30277 ครูนิกร 4102	ว30277 ครูนิกร 4102	เลือก เพิ่มเติม	เลือก เพิ่มเติม		ค32101 ครูวิดา 5304	ท32201 ครูไพรัช 5304	อ30203 ครูอสมภรณ์ 5304
พุธ	อ30221 ครูชาริณา 5304	ท32101 ครูแดนชัย 5304	อ30203 ครูอสมภรณ์ 5304	ค30213 ครูวิดา 5304		ส32101 ครูมณี 5304	อ30202 ครูอนุรักษ 5304	อ30202 ครูอนุรักษ 5304
พฤหัสบดี	ค30213 ครูวิดา 5304	พ31101 ครูทรงศักดิ์ 5304	ว32103 ครูราชัย 4208	ว32103 ครูราชัย 4208		ว32101 ครูวิรัช 2101	ว32101 ครูวิรัช 2101	ชุมนุม
ศุกร์	ท32201 ครูไพรัช 5304	ท32101 ครูแดนชัย 5304	อ32101 ครูปิวิภา 5304	พ30201 ครูทรงศักดิ์ ส 3		ค32101 ครูพรศักดิ์ 5304	ง32101 ครูพรทิพย์ 5304	อ30221 ครูชาริณา 5304



ตารางเรียน ชั้น ม. 5/5 ห้องเรียนประจำ 5305 ภาคเรียนที่ 1/2563 โรงเรียนหนองไผ่

คาบที่	1	2	3	4	5	6	7	8
เวลา	08.40-09.30	09.30-10.20	10.20-11.10	11.10-12.00	12.00-13.00	13.00-13.50	13.50-14.40	14.40-15.30
จันทร์	ว30277 ครูนิกร 4102	ว30277 ครูนิกร 4102	อ30221 ครูชาริณา 5305	ค32101 ครูวิดา 5305		ท32101 ครูแดนชัย 5305	อ32101 ครูปวีณา 5305	ส32103 ครูกัญญา 5305
อังคาร	ว32101 ครูวีรบุษ 2101	ว32101 ครูวีรบุษ 2101	เลือก เพิ่มเติม	เลือก เพิ่มเติม		อ30203 ครูสมภรณ์ 5305	ค32101 ครูวิดา 5305	ส32101 ครูณิ 5305
พุธ	ท32201 ครูไพรัช 5305	ง32101 ครูพรทิพย์ 5305	ค30213 ครูวิดา 5305	พ30201 ครูทรงศักดิ์ ส 3		ว32103 ครูราชัย 4208	ว32103 ครูราชัย 4208	ว30207 ครูณรงค์ 2205
พฤหัสบดี	อ30221 ครูชาริณา 5305	ท32101 ครูแดนชัย 5305	ท32201 ครูไพรัช 5305	อ32101 ครูปวีณา 5305		ค30213 ครูวิดา 5305	พ31101 ครูทรงศักดิ์ 5305	ชุมนุม
ศุกร์	ส32101 ครูณิ 5305	อ30203 ครูสมภรณ์ 5305	ค32101 ครูทรงศักดิ์ 5305	แนะแนว ครูจิรายุส 5305		ท32201 ครูไพรัช 5305	130202 ครูวิดา 5305	130202 ครูวิดา 5305



ตารางเรียน ชั้น ม. 5/6 ห้องเรียนประจำ 4306 ภาคเรียนที่ 1/2563 โรงเรียนหนองไผ่

คาบที่	1	2	3	4	5	6	7	8
เวลา	08.40-09.30	09.30-10.20	10.20-11.10	11.10-12.00	12.00-13.00	13.00-13.50	13.50-14.40	14.40-15.30
จันทร์	ง32101 ครูพรทิพย์ 5306	ส32101 ครูณิ 5306	ว32103 ครูราชัย 4208	ว32103 ครูราชัย 4208		ค32101 ครูวิดา 5306	ค32101 ครูทรงศักดิ์ 5306	ท32101 ครูแดนชัย 5306
อังคาร	ค32101 ครูวิดา 5306	ท32201 ครูแดนชัย 5306	เลือก เพิ่มเติม	เลือก เพิ่มเติม		พ31101 ครูทรงศักดิ์ 5306	อ30221 ครูชาริณา 5306	อ30203 ครูวิศรา 5306
พุธ	ว30277 ครูนิกร 4102	ว30277 ครูนิกร 4102	ท32201 ครูแดนชัย 5306	อ32101 ครูปวีณา 5306		ส32103 ครูกัญญา 5306	ว32101 ครูวีรบุษ 2101	ว32101 ครูวีรบุษ 2101
พฤหัสบดี	อ30203 ครูวิศรา 5306	ค30213 ครูวิดา 5306	ท32101 ครูแดนชัย 5306	อ30221 ครูชาริณา 5306		ว30207 ครูณรงค์ 2205	อ32101 ครูปวีณา 5306	ชุมนุม
ศุกร์	ท32201 ครูแดนชัย 5306	ค30213 ครูวิดา 5306	แนะแนว ครูจิรายุส 5306	ส32101 ครูณิ 5306		130202 ครูอนุรักษ 5306	130202 ครูอนุรักษ 5306	พ30201 ครูทรงศักดิ์ ส 3



ตารางเรียน ชั้น ม. 5/7 ห้องเรียนประจำ 5307 ภาคเรียนที่ 1/2563 โรงเรียนหนองไผ่

คาบที่	1	2	3	4	5	6	7	8
เวลา	08.40-09.30	09.30-10.20	10.20-11.10	11.10-12.00	12.00-13.00	13.00-13.50	13.50-14.40	14.40-15.30
จันทร์	ค32101 ครูวิดา 5307	ท32101 ครูแดนชัย 5307	อ32101 ครูปวีณา 5307	จ30203 ครูชวดี 5307		ส32101 ครูมณี 5307	พ30201 ครูทรงศักดิ์ ส 3	แนะแนว ครูจิรายุส 5307
อังคาร	จ30203 ครูชวดี 5307	พ31101 ครูทรงศักดิ์ 5307	เลือก เพิ่มเติม	เลือก เพิ่มเติม		ท32101 ครูแดนชัย 5307	อ32101 ครูปวีณา 5307	อ30221 ครูชาริณา 5307
พุธ	ว32103 ครูรายชัย 4208	ว32103 ครูรายชัย 4208	จ30203 ครูชวดี 5307	อ30203 ครูจรรย์นันท 5307		ค32101 ครูวิดา 5307	ส32103 ครูกัญญา 5307	จ30213 ครูจัน1 5307
พฤหัสบดี	ว30277 ครูนิกร 4102	ว30277 ครูนิกร 4102	ว32101 ครูวีรบุษ 2101	ว32101 ครูวีรบุษ 2101		ส32101 ครูมณี 5307	จ30203 ครูชวดี 5307	ชุมนุม
ศุกร์	ค32101 ครูพรศักดิ์ 5307	จ32101 ครูพรทิพย์ 5307	อ30221 ครูชาริณา 5307	จ30213 ครูจัน1 5307		อ30203 ครูจรรย์นันท 5307	ล30202 ครูบัณฑิต 5307	ล30202 ครูบัณฑิต 5307



ส่วนที่ ๒ แนวทางการปฏิบัติตนตามรูปแบบการจัดการเรียนการสอน สำหรับครูผู้สอน นักเรียน และผู้ที่เกี่ยวข้อง

๑. แนวปฏิบัติการจัดการเรียนการสอนแบบปกติ การเรียนในชั้นเรียน (On Site)

๑.๑ ครูที่ปรึกษา

๑.๑.๑ กิจกรรมโฮมรูม ระหว่างเวลา ๘.๓๐ - ๘.๔๐ น. ณ ห้องเรียน

๑.๑.๒ รายงานความพร้อมผ่าน Application ของระบบดูแลช่วยเหลือนักเรียน

เวลา ๐๘.๓๐ - ๐๙.๐๐ น. ทุกวัน

๑.๑.๓ แจ้งข้อมูล ข่าวสารเกี่ยวกับการเรียนรู้ โดยประสานงานในห้องเรียน Application LINE

๑.๒ ครูผู้สอนรายวิชา

๑.๒.๑ จัดเตรียมสื่อ สรุปลสาระสำคัญ และกำหนดกรอบภาระงานให้สอดคล้องกับหลักสูตรสถานศึกษา และจัดทำภาระงานในห้องเรียนรู้ Google Classroom

๑.๒.๒ จัดการเรียนรู้อิงมาตรฐานตามหลักสูตรสถานศึกษา กำหนดระยะเวลาการทำภาระงานแบบยืดหยุ่น

๑.๒.๓ ครูผู้สอนจัดการเรียนการสอนในห้องเรียนของนักเรียน

๑.๒.๔ ครูผู้สอนต้องจัดการเรียนรู้ให้นักเรียนกลุ่มที่เรียนผ่านระบบออนไลน์ (Online) ผ่านห้องเรียนรู้ Conference ใช้ Google Meet ที่เว็บไซต์โรงเรียน <https://online.nongphai.ac.th/> ด้วยเพื่อจัดการเรียนการสอนให้นักเรียน ๒ กลุ่ม กลุ่มเรียนในชั้นเรียน (On site) และกลุ่มเรียนผ่านระบบออนไลน์ (Online) ด้วย

๑.๒.๕ ให้มีการวัดและประเมินผลด้วยวิธีการที่หลากหลายและตามสภาพจริง

๑.๒.๖ รายงานการจัดการเรียนรู้ด้วยระบบออนไลน์ (Online) <https://online.nongphai.ac.th/> บันทึกการสอน ที่เว็บไซต์โรงเรียนทุกครั้งที่สอนและภายในวันที่จัดการเรียนรู้ภายในเวลาไม่เกิน ๑๖.๐๐ น. เพื่อสรุปผลการจัดการเรียนรู้ระดับสถานศึกษา

๑.๓ นักเรียน

๑.๓.๑ ให้นักเรียนปฏิบัติตามรูปแบบมาตรฐานด้านสุขอนามัย สิ่งแวดล้อม และสังคม ของโรงเรียน ดังนี้

๑) นักเรียน ครูและบุคลากรทางการศึกษา ผู้ปกครอง และผู้ที่เข้ามาติดต่อราชการในโรงเรียนต้องใส่อุปกรณ์ป้องกันตนเองตลอดเวลา

๒) คัดกรองนักเรียนโดยครูเวรประจำวันจัดระเบียบการเดินแถวของนักเรียน และนักเรียนที่นำรถจักรยานยนต์มาโรงเรียนแบบเว้นระยะตามทางเดิน ลดการแออัด และดำเนินการคัดกรองนักเรียน ดังนี้



จุดที่ ๑ กระบะที่มีน้ำยาฆ่าเชื้อ

จุดที่ ๒ ทรายวัดอุณหภูมิ

จุดที่ ๓ ล้างมือด้วยแอลกอฮอล์

๓) นักเรียนต้องลงชื่อเข้าโรงเรียนด้วย Application ไทยชนะ หรือลงชื่อด้วยตนเอง ตามจุดที่โรงเรียนกำหนด

๔) นักเรียนปฏิบัติตามมาตรการการป้องกันการแพร่ระบาดของเชื้อไวรัสโคโรนา ๒๐๑๙ (Covid-๑๙)

๔.๑) ต้องสวมหน้ากากอนามัยตลอดเวลาที่อยู่ภายในบริเวณโรงเรียน

๔.๒) ต้องผ่านการคัดกรอง วัดไข้ จากเจ้าหน้าที่ที่เกี่ยวข้องบริเวณหน้าโรงเรียน ทุกครั้งก่อนเข้ามาในบริเวณโรงเรียนกรณีอุณหภูมิเกิน ๓๗.๕ องศาเซลเซียส ประสานผู้ปกครองรับกลับบ้าน

๔.๓) ต้องรักษาระยะห่างในการเดินเข้ามาภายในบริเวณโรงเรียน การนั่งเรียน การรับประทานอาหารและเล่นกับเพื่อนอย่างน้อย ๑ เมตร

๔.๔) ไม่อยู่ใกล้ชิดผู้ที่มีอาการหวัด มีไข้ ไอ จาม มีน้ำมูก

๔.๕) ไม่อนุญาตให้นักเรียนขึ้นบนอาคารเรียนในช่วงก่อนเข้าแถวเคารพธงชาติ พักกลางวันและหลังเลิกเรียน

๔.๖) ไม่อนุญาตให้นักเรียนใช้สนามกีฬาโดยไม่ได้รับอนุญาตและงดการยืม อุปกรณ์กีฬาทุกประเภท

๔.๗) ควรทำความสะอาดสิ่งของเครื่องใช้ที่ใช้ร่วมกันในชั้นเรียนของตนเอง ในช่วงพักกลางวันและเย็น

๔.๘) ควรล้างมือด้วยสบู่และน้ำทุกครั้งก่อนขึ้นอาคารเรียน ก่อนรับประทานอาหาร หลังใช้ห้องน้ำส่วนรวม

๔.๙) ควรดูแลสุขภาพให้แข็งแรง รับประทานอาหารให้ครบ ๕ หมู่ เลือกกินอาหารที่ปรุงสุกใหม่โดยใช้อุปกรณ์ส่วนตัว ออกกำลังกายสม่ำเสมอและพักผ่อนให้เพียงพอ

๔.๑๐) หลีกหนีเลี่ยงการสัมผัสใบหน้า ตา ปาก จมูกโดยไม่จำเป็น อาบน้ำทันที หลังกลับจากโรงเรียน

๔.๑๑) หลีกหนีเลี่ยงการจับกลุ่มรวมตัวกันและการเล่นกีฬากลางแจ้งทุกชนิดที่มีการสัมผัสร่างกายกัน

๔.๑๒) ขอความอนุเคราะห์ครูที่ปรึกษาทุกคนแจ้งให้นักเรียนในปกครองทราบ หากนักเรียนมีอาการเจ็บป่วย มีไข้ ไอ จาม เป็นหวัด หายใจเหนื่อยหอบให้หยุดเรียนจนกว่าอาการจะหายดี โดยให้ครูที่ปรึกษาติดตามสอบถาม อาการอย่างใกล้ชิด

๑.๓.๒ เรียนรู้เพิ่มเติม ทบทวนความรู้จากสื่อ และจัดทำภาระงานในห้องเรียนรู้อ Google Classroom

๑.๓.๓ หัวหน้าห้อง หรือผู้ที่ได้รับมอบหมายบันทึกการเรียนรู้ที่เว็บไซต์โรงเรียนทุกวิชาในแต่ละวัน



๑.๓.๔ กำหนดการพักกลางวันของนักเรียนแบบเหลื่อมเวลา ดังนี้

๑) นักเรียนระดับชั้นมัธยมศึกษาตอนต้นพักกลางวัน เวลา ๑๑.๑๐ – ๑๒.๑๐ น.
โดยแบ่งเวลา ๑๑.๑๐-๑๑.๓๐ น. พักกลางวันของนักเรียนระดับชั้นมัธยมศึกษาปีที่ ๑ และระดับชั้น
มัธยมศึกษาปีที่ ๒/๑-๕ เวลา ๑๑.๔๐-๑๒.๐๐ น. พักกลางวันของนักเรียนระดับชั้นมัธยมศึกษาปีที่ ๒/๖-๙
และระดับชั้นมัธยมศึกษาปีที่ ๓

๒) นักเรียนระดับชั้นมัธยมศึกษาตอนปลายพักกลางวัน เวลา ๑๒.๐๐ – ๑๓.๐๐ น.
โดยแบ่งเวลา ๑๒.๑๐-๑๒.๓๐ น. พักกลางวันของนักเรียนระดับชั้นมัธยมศึกษาปีที่ ๔ และระดับชั้น
มัธยมศึกษาปีที่ ๕/๑-๔ เวลา ๑๒.๔๐-๑๓.๐๐ น. พักกลางวันของนักเรียนระดับชั้นมัธยมศึกษาปีที่ ๕/๕-๗
และระดับชั้นมัธยมศึกษาปีที่ ๖

๑.๓.๕ กำหนดเวลาเลิกเรียนหรือการปล่อยนักเรียนกลับบ้านแบบเหลื่อมเวลา ดังนี้

๑) นักเรียนระดับชั้นมัธยมศึกษาตอนต้น เวลา ๑๕.๔๐ – ๑๕.๕๐ น.

๒) นักเรียนระดับชั้นมัธยมศึกษาตอนปลาย เวลา ๑๕.๕๐ – ๑๖.๐๐ น.

๒.รูปแบบการบริหารจัดการเรียนรู้แบบการเรียนผ่านระบบออนไลน์ (Online)

๒.๑ ครูที่ปรึกษา

๒.๑.๑ ดูแลตรวจสอบความพร้อมในห้องเรียน (LINE) ทุกวัน เวลา ๐๗.๓๐ - ๐๘.๓๐ น.

๒.๑.๒ ติดตามนักเรียนผ่านผู้ปกครองนักเรียน

๒.๑.๓ รายงานความพร้อมผ่าน Application ของระบบดูแลช่วยเหลือนักเรียน

เวลา ๐๘.๓๐ - ๐๙.๐๐ น. ทุกวัน

๒.๑.๔ แจ้งตารางการจัดการเรียนรู้ให้นักเรียนทราบ

๒.๒ ครูผู้สอนรายวิชา

๒.๒.๑ ก่อนการจัดการเรียนรู้ (ก่อนเวลาเรียน ๑๐ นาที) ตรวจสอบนักเรียนในห้องเรียน
(LINE)

๒.๒.๒ ระหว่างการเรียนรู้

ระหว่างการเรียนรู้ (๕๐ นาที หรือ ๑๑๐ นาที) ในรายวิชาพื้นฐานและเพิ่มเติม เป็น
การเรียนผ่านระบบออนไลน์ (Online) จัดการเรียนการสอนตามหลักสูตรสถานศึกษาโดยโปรแกรม
Conference ตามที่โรงเรียนกำหนดที่เว็บไซต์ของโรงเรียน <https://online.nongphai.ac.th/>

๒.๒.๓ หลังการจัดการเรียนรู้ (๑๐ นาที) อธิบายสาระความรู้เพิ่มเติม มอบหมายภาระงาน
กำหนดการส่งงานยืดหยุ่นตามความเหมาะสม พร้อมทั้งรายงานการจัดการเรียนรู้ของนักเรียนตามแบบที่
โรงเรียนกำหนดที่เว็บไซต์โรงเรียน แบบออนไลน์ (Online) <https://online.nongphai.ac.th/> บันทึกการสอน
เพื่อสรุปผลการจัดการเรียนรู้ระดับสถานศึกษา

๒.๒.๔ ให้มีการวัดและประเมินผลด้วยวิธีการที่หลากหลายและตามสภาพจริง



๒.๓ นักเรียน

๒.๓.๑ เตรียมความพร้อมในการเรียน เวลา ๐๗.๓๐ - ๐๘.๒๐ น. ทุกวัน รายงานการเข้าเรียนที่ห้องเรียน LINE กับครูที่ปรึกษา

๒.๓.๒ เตรียมความพร้อมในการเรียนทุกรายวิชา เรียนรู้ตามรูปแบบการจัดการเรียนรู้ โดยเรียนระบบออนไลน์ Conference ที่เว็บไซต์โรงเรียน <https://online.nongphai.ac.th/> ห้องเรียนของตนเอง ตามตารางการจัดการเรียนรู้ ปฏิบัติตามที่ครูผู้สอนกำหนด สอบถามข้อสงสัยกับครูผู้สอนผ่านห้องเรียน (LINE)

๒.๓.๓ จัดทำภาระงาน และส่งตามที่ครูผู้สอนกำหนด ใน Google Classroom

๒.๓.๔ กรณีนักเรียนพบข้อขัดข้องหรือปัญหาในการเรียนให้แจ้งครูที่ปรึกษาเพื่อหาแนวทางแก้ไข ห้องเรียน Line

๕.๓.๕ หัวหน้าห้อง หรือผู้ที่ได้รับมอบหมายบันทึกการเรียนรู้อันที่เว็บไซต์โรงเรียนทุกวิชาในแต่ละวัน

ละวัน



ภาคผนวก



ตารางแบ่งกลุ่มนักเรียนมาเรียนเพื่อสลับวันมาเรียนแบบสัปดาห์คู่และสัปดาห์คี่
ชั้นมัธยมศึกษาปีที่ ๕ ปีการศึกษา ๒๕๖๓

ชั้นมัธยมศึกษาปีที่ ๕/๑ กลุ่มที่ ๑

ครูที่ปรึกษา นางสาวบัวเรียม ฤทธิกล้า และนางสมิตตา ชนะพันธ์

เลขที่	เลขประจำตัว	ชื่อ - นามสกุล	E-Mail
๑	๒๓๑๐๖	นายพรชกร วงศ์อุปี	23106@nongphai.ac.th
๓	๒๓๑๑๙	นายวรเชษฐ์ ภูเยี่ยมจิต	23119@nongphai.ac.th
๕	๒๓๑๓๗	นายอนุชา สังข์จิ้น	23137@nongphai.ac.th
๗	๒๓๑๐๑	นางสาวฉันทพร นาคหรั่ง	23101@nongphai.ac.th
๙	๒๓๑๐๓	นางสาวพรรณทิวา ห้อยดอกหอม	23103@nongphai.ac.th
๑๑	๒๓๑๑๓	นางสาวธิดารัตน์ สุกุลตั้ง	23113@nongphai.ac.th
๑๓	๒๓๑๒๑	นางสาวพรสุดา ไชยราษฎร์	23121@nongphai.ac.th
๑๕	๒๓๑๒๙	นางสาวอุไรพร พลยุทธ์	23129@nongphai.ac.th
๑๗	๒๓๑๓๓	นางสาวสุวรรณา อยู่ประเสริฐ	23133@nongphai.ac.th
๑๙	๒๓๑๓๕	นางสาวธัญพิชชา บุญปิ่น	23135@nongphai.ac.th
๒๑	๒๓๑๔๑	นางสาวนिरชา สมัครเขตรกิจ	23141@nongphai.ac.th
๒๓	๒๓๑๖๖	นางสาวกันติชา จำศรี	23166@nongphai.ac.th
๒๕	๒๓๑๘๗	นางสาวชนัญธิดา จันทร์บำรุง	23187@nongphai.ac.th
๒๗	๒๓๒๑๕	นางสาววิรดา ใจหยุด	23215@nongphai.ac.th
๒๙	๒๓๒๒๑	นางสาวทัศนาวลัย ใจเขียว	23221@nongphai.ac.th
๓๑	๒๓๒๕๖	นางสาวปรียานุช บุญลือ	23256@nongphai.ac.th
๓๓	๒๓๓๔๖	นางสาวพามิตา บริสุทธิ์	23346@nongphai.ac.th
๓๕	๒๓๔๓๙	นางสาวเชษฐิธิดา นามวงษ์	23439@nongphai.ac.th
๓๗	๒๔๐๑๓	นางสาวมณีรัตน์ บุญประกอบ	24013@nongphai.ac.th
๓๙	๒๔๙๑๔	นางสาวอารียา คำเขียน	24914@nongphai.ac.th



ชั้นมัธยมศึกษาปีที่ ๕/๑ กลุ่มที่ ๒

ครูที่ปรึกษา นางสาวบัวเรียม ฤทธิ์กล้า และนางสมิตตา ชนะพันธ์

เลขที่	เลขประจำตัว	ชื่อ - นามสกุล	E-Mail
๒	๒๓๑๑๘	นายพรภวิชัย ชอบประดิถ	23118@nongphai.ac.th
๔	๒๓๑๒๕	นายบุชพงษ์ ประดิษฐ	23125@nongphai.ac.th
๖	๒๓๑๓๙	นายนนทวัฒน์ พาคำ	23139@nongphai.ac.th
๘	๒๓๑๐๒	นางสาวพัศฎา อ่อนต่าย	23102@nongphai.ac.th
๑๐	๒๓๑๐๘	นางสาวพัชรี ศิลาเลิศ	23108@nongphai.ac.th
๑๒	๒๓๑๑๔	นางสาวจินตนากร เกษมวิลาศ	23114@nongphai.ac.th
๑๔	๒๓๑๒๓	นางสาวรุ่งลัดดา ศรีสว่าง	23123@nongphai.ac.th
๑๖	๒๓๑๓๑	นางสาวมาริษา มูลสี	23131@nongphai.ac.th
๑๘	๒๓๑๓๔	นางสาวลลิตา เพ็ชรจันทร์	23134@nongphai.ac.th
๒๐	๒๓๑๔๐	นางสาวรสสุคนธ์ ปุ่นประโคน	23140@nongphai.ac.th
๒๒	๒๓๑๔๒	นางสาวณัฐวดี เรือนขำ	23142@nongphai.ac.th
๒๔	๒๓๑๘๑	นางสาวยุวดี วงศ์อาษา	23181@nongphai.ac.th
๒๖	๒๓๒๑๔	นางสาวนฤมล คำหาญ	23214@nongphai.ac.th
๒๘	๒๓๒๑๘	นางสาวชिरาภรณ์ คำชวด	23218@nongphai.ac.th
๓๐	๒๓๒๒๕	นางสาวภัทรวดี ศิริไพศาล	23225@nongphai.ac.th
๓๒	๒๓๓๐๑	นางสาวปณิตดา ผุดผ่อง	23301@nongphai.ac.th
๓๔	๒๓๔๓๘	นางสาวสุพิชญา เพ็ชรอ่อน	23438@nongphai.ac.th
๓๖	๒๓๔๗๙	นางสาวสุชานันท์ หาญละคร	23479@nongphai.ac.th
๓๘	๒๔๕๐๑	นางสาวไปรยา พัศถาน	24501@nongphai.ac.th
๔๐	๒๔๙๑๙	นางสาววรรณิตา หรั่งเอม	24919@nongphai.ac.th



ชั้นมัธยมศึกษาปีที่ ๕/๒ กลุ่มที่ ๑

ครูที่ปรึกษา นางสาวสุวรรณิ ภูชัย และนางสาวรุ่งทิภา รุ่งโรจน์

เลขที่	เลขประจำตัว	ชื่อ - นามสกุล	E-Mail
๑	๒๓๑๐๙	นายพิษณุ น่ำชม	23109@nongphai.ac.th
๓	๒๓๑๕๓	นายธีรภัทร์ สีปลาด	23153@nongphai.ac.th
๕	๒๓๑๕๕	นายเจษฎา บางสาลี	23155@nongphai.ac.th
๗	๒๓๑๕๙	นายอาทิตย์ ลาสร้อย	23159@nongphai.ac.th
๙	๒๓๓๒๙	นายอนุเทพ มาแพ	23329@nongphai.ac.th
๑๑	๒๓๑๖๗	นางสาวสมฤดี อินดีคำ	23167@nongphai.ac.th
๑๓	๒๓๑๗๔	นางสาวพิมพ์ดา วงศ์คำราช	23174@nongphai.ac.th
๑๕	๒๓๑๘๒	นางสาวภคินันท์ ยอดขยัน	23182@nongphai.ac.th
๑๗	๒๓๒๑๑	นางสาวจิราภัทร บัวทอง	23211@nongphai.ac.th
๑๙	๒๓๒๓๔	นางสาวนภสร ชันทอง	23234@nongphai.ac.th
๒๑	๒๓๒๖๒	นางสาวสุพิชญา คำบัวโคตร	23262@nongphai.ac.th
๒๓	๒๓๓๕๘	นางสาวพรชนัดดา ยอดวงศ์	23358@nongphai.ac.th
๒๕	๒๓๔๓๓	นางสาวจันทิมา ผลทิม	23433@nongphai.ac.th
๒๗	๒๓๔๓๗	นางสาวเขมิกา สุขคง	23437@nongphai.ac.th
๒๙	๒๓๔๘๘	นางสาวธนภรณ์ เชื้อนาค	23488@nongphai.ac.th
๓๑	๒๔๔๙๒	นางสาวพิยดา เผือกผิว	24492@nongphai.ac.th
๓๓	๒๔๙๑๕	นางสาวนิรมล กระดั่งงา	24915@nongphai.ac.th
๓๕	๒๔๙๑๘	นางสาวฐิติพร วงวิลาส	24918@nongphai.ac.th



ชั้นมัธยมศึกษาปีที่ ๕/๒ กลุ่มที่ ๒

ครูที่ปรึกษา นางสาวสุวรรณิ ภูชัย และนางสาวรุ่งทิภา รุ่งโรจน์

เลขที่	เลขประจำตัว	ชื่อ - นามสกุล	E-Mail
๒	๒๓๑๔๕	นายกฤษณะ บุญเรือง	23145@nongphai.ac.th
๔	๒๓๑๕๔	นายอิทธิพัฒน์ สวัสดิ์นะที	23154@nongphai.ac.th
๖	๒๓๑๕๘	นายสุรศักดิ์ เบ้าเหมือน	23158@nongphai.ac.th
๘	๒๓๒๐๗	นายธนภัตต์ เจริญสุข	23207@nongphai.ac.th
๑๐	๒๔๙๑๗	นายรังสรรค์ ภูแห่งเพชร	24917@nongphai.ac.th
๑๒	๒๓๑๗๓	นางสาวศิริญาภรณ์ มีมุข	23173@nongphai.ac.th
๑๔	๒๓๑๗๖	นางสาวณัฐมา นามวงศ์	23176@nongphai.ac.th
๑๖	๒๓๑๘๕	นางสาวพิมพ์ชนก พันธุ์พูล	23185@nongphai.ac.th
๑๘	๒๓๒๓๓	นางสาวเบญจมาศ เนตรขำ	23233@nongphai.ac.th
๒๐	๒๓๒๕๘	นางสาวกัญดา บุญศรี	23258@nongphai.ac.th
๒๒	๒๓๓๔๘	นางสาวปองขวัญ จันทร์แจ่ม	23348@nongphai.ac.th
๒๔	๒๓๓๙๕	นางสาวปิติตา พลหาร	23395@nongphai.ac.th
๒๖	๒๓๔๓๖	นางสาวสุภารัตน์ จรัสพันธ์	23436@nongphai.ac.th
๒๘	๒๓๔๔๐	นางสาวภัทรี ณะสินธุ์	23440@nongphai.ac.th
๓๐	๒๔๐๒๐	นางสาวมณินทร สฤษฏ์อังกูร	24020@nongphai.ac.th
๓๒	๒๔๙๑๓	นางสาวชมพูนุท พึ่งตน	24913@nongphai.ac.th
๓๔	๒๔๙๑๖	นางสาวจินดารัตน์ ไพเราะ	24916@nongphai.ac.th
๓๖	๒๔๙๒๐	นางสาวพัฒนิตา พุ่มลำเจียก	24920@nongphai.ac.th



ชั้นมัธยมศึกษาปีที่ ๕/๓ กลุ่มที่ ๑

ครูที่ปรึกษา นายราชัย แก้วยศ และนางสาวจิตรวดี ภัคดีสาร

เลขที่	เลขประจำตัว	ชื่อ - นามสกุล	E-Mail
๑	๒๓๑๒๒	นายกฤตเมธ ปรางจันทร์	23122@nongphai.ac.th
๓	๒๓๑๓๘	นายขวัญชัย แก่นาคำ	23138@nongphai.ac.th
๕	๒๓๑๔๔	นายพันธกานต์ กันยาประสิทธิ์	23144@nongphai.ac.th
๗	๒๓๑๔๘	นายธนภัทร กิขุน	23148@nongphai.ac.th
๙	๒๓๑๕๑	นายเกียรติศักดิ์ แนวบุตร	23151@nongphai.ac.th
๑๑	๒๓๓๗๗	นายกิตติภาพ หาญบุรุษ	23377@nongphai.ac.th
๑๓	๒๓๑๖๙	นางสาวศศิธร รอดวิจิตร	23169@nongphai.ac.th
๑๕	๒๓๑๘๘	นางสาวพัชรภรณ์ สุทสน	23188@nongphai.ac.th
๑๗	๒๓๓๑๑	นางสาวมนัสนันท์ โพธิ์เจริญ	23311@nongphai.ac.th
๑๙	๒๓๓๑๗	นางสาวทศวรรณ ศรีสว่าง	23317@nongphai.ac.th
๒๑	๒๓๓๕๖	นางสาวชญานี งามดี	23356@nongphai.ac.th
๒๓	๒๓๓๙๙	นางสาวจันทร์วิมล จันทร์ขำ	23399@nongphai.ac.th
๒๕	๒๓๔๓๔	นางสาวเสาวลักษณ์ สันทวุฒิ	23434@nongphai.ac.th
๒๗	๒๓๔๔๒	นางสาววรรณนิสา เรืองสมบัติ	23442@nongphai.ac.th
๒๙	๒๓๔๕๑	นางสาวสาธิตา พูนแสนรักษ์	23451@nongphai.ac.th
๓๑	๒๓๔๙๐	นางสาวศิริพร อินประเสริฐ	23490@nongphai.ac.th
๓๓	๒๔๙๒๑	นางสาวอนงค์ภรณ์ น้อยจำนงค์	24921@nongphai.ac.th
๓๕	๒๔๙๒๓	นางสาวศิรินทิพย์ มีชัย	24923@nongphai.ac.th



ชั้นมัธยมศึกษาปีที่ ๕/๓ กลุ่มที่ ๒

ครูที่ปรึกษา นายราชัย แก้วยศ และนางสาวจิตรวดี ภัคดีสาร

เลขที่	เลขประจำตัว	ชื่อ - นามสกุล	E-Mail
๒	๒๓๑๓๐	นายวรภพ วงศ์พนากิจ	23130@nongphai.ac.th
๔	๒๓๑๔๓	นายปภินวิทย์ พิศเพ็ง	23143@nongphai.ac.th
๖	๒๓๑๔๗	นายเกริกพันธ์ มาทา	23147@nongphai.ac.th
๘	๒๓๑๕๐	นายปฐวี วงษ์ดี	23150@nongphai.ac.th
๑๐	๒๓๑๖๐	นายภาคิน กาศา	23160@nongphai.ac.th
๑๒	๒๓๑๑๖	นางสาวปณิสยา ศรีทรัพย์	23116@nongphai.ac.th
๑๔	๒๓๑๗๑	นางสาวญาณิศา พรั่งเดช	23171@nongphai.ac.th
๑๖	๒๓๓๐๗	นางสาวนิภาพร อารีชาติ	23307@nongphai.ac.th
๑๘	๒๓๓๑๓	นางสาวรุ่งระวี จันทร์แจ่ม	23313@nongphai.ac.th
๒๐	๒๓๓๕๒	นางสาวสุวิมล มังกร	23352@nongphai.ac.th
๒๒	๒๓๓๙๑	นางสาวอริสรา อุดมทรัพย์	23391@nongphai.ac.th
๒๔	๒๓๔๐๑	นางสาวนฤมล โวหาร	23401@nongphai.ac.th
๒๖	๒๓๔๓๕	นางสาวเบญจมาศ คุ่มภัย	23435@nongphai.ac.th
๒๘	๒๓๔๔๗	นางสาวอภิญา ดิขุนทด	23447@nongphai.ac.th
๓๐	๒๓๔๘๗	นางสาวชุตินันท์ พร้อมสุข	23487@nongphai.ac.th
๓๒	๒๓๕๗๖	นางสาวพิมพ์วิไล ดีดศรี	23576@nongphai.ac.th
๓๔	๒๔๙๒๒	นางสาวสุพรรณนิภา คະเนนออก	24922@nongphai.ac.th



ชั้นมัธยมศึกษาปีที่ ๕/๔ กลุ่มที่ ๑

ครูที่ปรึกษา นางมณี ดั่งงนิล และนางสาวปวีณา มลทาทิพย์

เลขที่	เลขประจำตัว	ชื่อ - นามสกุล	E-Mail
๑	๒๓๑๖๓	นายพิษณุ ผึ้งบางแก้ว	23163@nongphai.ac.th
๓	๒๓๑๙๐	นายกรณิศ จอมเพ็ง	23190@nongphai.ac.th
๕	๒๓๑๙๘	นายณัฐภูมิ เตือนเพ็ง	23198@nongphai.ac.th
๗	๒๓๒๐๖	นายบุญพิพัฒน์ แสนพุด	23206@nongphai.ac.th
๙	๒๓๒๓๗	นายวัชร จีรพงษ์อุดม	23237@nongphai.ac.th
๑๑	๒๓๒๘๐	นายสมิทธิ์ ขุนพิลึก	23280@nongphai.ac.th
๑๓	๒๓๔๑๕	นายธนพัฒน์ คำพิลัง	23415@nongphai.ac.th
๑๕	๒๔๙๒๗	นายธีรน้อย วรรณชาติ	24927@nongphai.ac.th
๑๗	๒๓๑๑๑	นางสาวศศิگانต์ มะการ	23111@nongphai.ac.th
๑๙	๒๓๑๗๘	นางสาวเสาวลักษณ์ ภัคดี	23178@nongphai.ac.th
๒๑	๒๓๒๒๔	นางสาวชมพูนุช เหลาอ่อน	23224@nongphai.ac.th
๒๓	๒๓๓๐๓	นางสาวภัทรพร คุณเมือง	23303@nongphai.ac.th
๒๕	๒๓๓๐๕	นางสาวศิริพร อ่อนศรี	23305@nongphai.ac.th
๒๗	๒๓๓๔๕	นางสาวสุพัฒตรา จักร์ษา	23345@nongphai.ac.th
๒๙	๒๓๓๕๓	นางสาวภาวินี ประเสริฐสิน	23353@nongphai.ac.th
๓๑	๒๓๔๔๓	นางสาวพิชชาภัทร์ คล้ายสุขพงษ์	23443@nongphai.ac.th
๓๓	๒๔๙๒๕	นางสาวณัฐสุดา เดชบุรีรัมย์	24925@nongphai.ac.th
๓๕	๒๔๙๒๘	นางสาวปิยะนันท์ พุดแก้ว	24928@nongphai.ac.th
๓๗	๒๔๙๓๖	นางสาวบุญยวีร์ นนท์สิงห์	24936@nongphai.ac.th



ชั้นมัธยมศึกษาปีที่ ๕/๔ กลุ่มที่ ๒

ครูที่ปรึกษา นางมณี ดั่งงนิล และนางสาวปวีณา มลทาทิพย์

เลขที่	เลขประจำตัว	ชื่อ - นามสกุล	E-Mail
๒	๒๓๑๖๔	นายขจรเดช จันทร์บุญมี	23164@nongphai.ac.th
๔	๒๓๑๙๓	นายพงศพัส ตันทอง	23193@nongphai.ac.th
๖	๒๓๑๙๙	นายปรีชญ์ พุ่มทิม	23199@nongphai.ac.th
๘	๒๓๒๓๖	นายวัชรากร ชมภู	23236@nongphai.ac.th
๑๐	๒๓๒๔๐	นายวรากร บุตรตะ	23240@nongphai.ac.th
๑๒	๒๓๓๓๖	นายอภิวัฒน์ อินรูป	23336@nongphai.ac.th
๑๔	๒๓๔๒๐	นายรพีวิทย์ หาญชนะ	23420@nongphai.ac.th
๑๖	๒๔๙๓๓	นายวีรภัทร อาดภักดี	24933@nongphai.ac.th
๑๘	๒๓๑๗๐	นางสาวรัชชิตา สังข์ทอง	23170@nongphai.ac.th
๒๐	๒๓๒๒๒	นางสาวนพวรรณ เชื้อบุญมี	23222@nongphai.ac.th
๒๒	๒๓๒๒๘	นางสาวเบญญูทิพย์ เหลือมใสย	23228@nongphai.ac.th
๒๔	๒๓๓๐๔	นางสาวธิดารัตน์ ก่อสตัย	23304@nongphai.ac.th
๒๖	๒๓๓๑๐	นางสาวทัศนาวดี โสประดิษฐ	23310@nongphai.ac.th
๒๘	๒๓๓๕๐	นางสาววรรณวิสา รักพันธ์	23350@nongphai.ac.th
๓๐	๒๓๓๙๖	นางสาวธิดารัตน์ เพ็ญสุรวงศ์	23396@nongphai.ac.th
๓๒	๒๔๙๒๔	นางสาวปริศนา ดวงจันแดง	24924@nongphai.ac.th
๓๔	๒๔๙๒๖	นางสาวศศิประภา สร้อยมี	24926@nongphai.ac.th
๓๖	๒๔๙๓๑	นางสาวทิพวรรณ คำแอด	24931@nongphai.ac.th



ชั้นมัธยมศึกษาปีที่ ๕/๕ กลุ่มที่ ๑

ครูที่ปรึกษา นายแดนชัย สิงห์สนิท และนางสาววิดา ขุนพรหม

เลขที่	เลขประจำตัว	ชื่อ - นามสกุล	E-Mail
๑	๒๓๒๐๔	นายบุรพา ช้างแก้ว	23204@nongphai.ac.th
๓	๒๓๒๔๕	นายภาคิน รอดทิม	23245@nongphai.ac.th
๕	๒๓๓๒๕	นายเกริกฤทธิ์ กล้ากสิกิจ	23325@nongphai.ac.th
๗	๒๓๓๖๙	นายมินทร์ธาดา วงษ์ดี	23369@nongphai.ac.th
๙	๒๓๓๗๙	นายชินบัญชร มณีโชติ	23379@nongphai.ac.th
๑๑	๒๓๔๕๗	นายฐาปกรณ์ บุญมา	23457@nongphai.ac.th
๑๓	๒๓๔๗๓	นายอดิศักดิ์ พรหมมาศ	23473@nongphai.ac.th
๑๕	๒๒๗๔๖	นางสาววารุณี สาระสุภาพ	22746@nongphai.ac.th
๑๗	๒๓๒๗๐	นางสาวพิตดา วังคีรี	23270@nongphai.ac.th
๑๙	๒๓๒๗๖	นางสาวพัชราภรณ์ บุญนาค	23276@nongphai.ac.th
๒๑	๒๓๓๑๒	นางสาวชาริณี ไลยน้ำเงิน	23312@nongphai.ac.th
๒๓	๒๓๓๔๗	นางสาวพรรณลักษณ์ พุดสลัด	23347@nongphai.ac.th
๒๕	๒๓๔๐๕	นางสาวกุลธิดา ดิน้อย	23405@nongphai.ac.th
๒๗	๒๓๔๕๒	นางสาวกวิษฐา ขวากุพันธ์	23452@nongphai.ac.th
๒๙	๒๓๔๘๕	นางสาวรมณี ม่วงสอน	23485@nongphai.ac.th
๓๑	๒๓๔๙๗	นางสาวสลิลทิพย์ พูลแสนรักษ์	23497@nongphai.ac.th
๓๓	๒๔๙๓๘	นางสาวชิตชนก ใจหนัก	24938@nongphai.ac.th
๓๕	๒๔๙๔๒	นางสาวสายฝน จบกุเขียว	24942@nongphai.ac.th



ชั้นมัธยมศึกษาปีที่ ๕/๕ กลุ่มที่ ๒

ครูที่ปรึกษา นายแดนชัย สิงห์สนธิ และนางสาววิดา ขุนพรหม

เลขที่	เลขประจำตัว	ชื่อ - นามสกุล	E-Mail
๒	๒๓๒๔๔	นายณกฤช ศรีโคตร	23244@nongphai.ac.th
๔	๒๓๒๘๕	นายศุภสิทธิ์ มะนาวหวาน	23285@nongphai.ac.th
๖	๒๓๓๔๔	นายปภินวิทย์ สุขสิน	23344@nongphai.ac.th
๘	๒๓๓๗๘	นายธีรภัทร สีทา	23378@nongphai.ac.th
๑๐	๒๓๔๑๓	นายวรากร ก้อนรัมย์	23413@nongphai.ac.th
๑๒	๒๓๔๖๘	นายภานุภัทร์ วงษ์สวัสดิ์	23468@nongphai.ac.th
๑๔	๒๔๔๓๐	นายสิทธิพงษ์ คงสมรพ	24930@nongphai.ac.th
๑๖	๒๓๒๒๖	นางสาวกนกวรรณ ศรีจันทร์	23226@nongphai.ac.th
๑๘	๒๓๒๗๓	นางสาวเกตุวดี เขียนแก้ว	23273@nongphai.ac.th
๒๐	๒๓๒๗๙	นางสาวรุ่งอรุณ สุดทำนอง	23279@nongphai.ac.th
๒๒	๒๓๓๒๒	นางสาวพัชลดา อินชรัตน์	23322@nongphai.ac.th
๒๔	๒๓๓๕๗	นางสาวอรทัย ไพเราะ	23357@nongphai.ac.th
๒๖	๒๓๔๐๖	นางสาวสุมิตรา โพธิ์มิ	23406@nongphai.ac.th
๒๘	๒๓๔๘๔	นางสาววิลาสินีย์ สุขคงเจริญ	23484@nongphai.ac.th
๓๐	๒๓๔๙๖	นางสาวพรนภัส ชำทรง	23496@nongphai.ac.th
๓๒	๒๔๔๓๒	นางสาวภคพร กาสา	24932@nongphai.ac.th
๓๔	๒๔๔๓๙	นางสาวณัฐมล ยศพรหม	24939@nongphai.ac.th
๓๖	๒๔๔๔๓	นางสาวพรวิมล เกิดมาน้อย	24943@nongphai.ac.th



ชั้นมัธยมศึกษาปีที่ ๕/๖ กลุ่มที่ ๑

ครูที่ปรึกษา นายนิกร หล้าน้อย และนายณัฐวุฒิ ภูบ้อง

เลขที่	เลขประจำตัว	ชื่อ - นามสกุล	E-Mail
๑	๒๒๘๑๒	นายมนตรี ศรีจันทร์	22812@nongphai.ac.th
๓	๒๓๒๐๕	นายเอกลักษณ์ บุญศิริ	23205@nongphai.ac.th
๕	๒๓๒๕๕	นายประพัฒน์ คงกะพันธ์	23255@nongphai.ac.th
๗	๒๓๒๙๑	นายภูซงค์ พรหมทา	23291@nongphai.ac.th
๙	๒๓๓๗๖	นายชนะชัย กองมา	23376@nongphai.ac.th
๑๑	๒๓๓๘๓	นายวายุภักษ์ โชติธนศักดา	23383@nongphai.ac.th
๑๓	๒๓๔๒๕	นายวโรตม กมศิลป์	23425@nongphai.ac.th
๑๕	๒๓๒๖๕	นางสาวศศิณา แสงวงษา	23265@nongphai.ac.th
๑๗	๒๓๒๖๘	นางสาวแก้วตา นาคง	23268@nongphai.ac.th
๑๙	๒๓๒๗๔	นางสาวกมลลักษณ์ เสโฬี	23274@nongphai.ac.th
๒๑	๒๓๓๒๑	นางสาวสุพัตรา แก้วคำ	23321@nongphai.ac.th
๒๓	๒๓๓๙๐	นางสาวชนิตรา กองกุล	23390@nongphai.ac.th
๒๕	๒๓๔๐๙	นางสาวชลธิชา กันนิล	23409@nongphai.ac.th
๒๗	๒๓๔๕๐	นางสาวพัชราภรณ์ ถือนุสร	23450@nongphai.ac.th
๒๙	๒๓๔๕๕	นางสาวนัฐธิดา นวลนิล	23455@nongphai.ac.th
๓๑	๒๔๙๓๔	นางสาวลลิตา ปานพิมพ์	24934@nongphai.ac.th
๓๓	๒๔๙๔๐	นางสาวรัตติยา โนนสังข์	24940@nongphai.ac.th



ชั้นมัธยมศึกษาปีที่ ๕/๖ กลุ่มที่ ๒

ครูที่ปรึกษา นายนิกร หล้าน้อย และนายณัฐวุฒิ ภูป้อง

เลขที่	เลขประจำตัว	ชื่อ - นามสกุล	E-Mail
๒	๒๓๑๕๖	นายวรกันต์ แก่นไทย	23156@nongphai.ac.th
๔	๒๓๒๐๙	นายศักรินทร์ ยอดคำ	23209@nongphai.ac.th
๖	๒๓๒๘๔	นายอนุพงษ์ บัวแดง	23284@nongphai.ac.th
๘	๒๓๒๙๕	นายวรารุณี ตะกรุดเที่ยง	23295@nongphai.ac.th
๑๐	๒๓๓๘๑	นายเดชนรินทร์ นันทสูงเนิน	23381@nongphai.ac.th
๑๒	๒๓๔๑๖	นายเมธัส เมืองเกิด	23416@nongphai.ac.th
๑๔	๒๓๑๗๙	นางสาวศิริมุก พรานระวัง	23179@nongphai.ac.th
๑๖	๒๓๒๖๗	นางสาวทรศนี มีแพง	23267@nongphai.ac.th
๑๘	๒๓๒๖๙	นางสาวมณีรัตน์ คลังระหัด	23269@nongphai.ac.th
๒๐	๒๓๓๒๐	นางสาวภรณ์ทิพย์ ถนน้อย	23320@nongphai.ac.th
๒๒	๒๓๓๔๙	นางสาวทัศนาศมภ์	23349@nongphai.ac.th
๒๔	๒๓๔๐๘	นางสาวธิดารัตน์ สุขสบาย	23408@nongphai.ac.th
๒๖	๒๓๔๔๑	นางสาวบวรลักษณ์ นิลรัตน์	23441@nongphai.ac.th
๒๘	๒๓๔๕๓	นางสาวเบญจรัตน์ สุทธิเมฆ	23453@nongphai.ac.th
๓๐	๒๓๔๙๘	นางสาวรุ่งนภา แสงสามารถ	23498@nongphai.ac.th
๓๒	๒๔๙๓๗	นางสาวสุนิสา ประภาตะนันท์	24937@nongphai.ac.th



ชั้นมัธยมศึกษาปีที่ ๕/๗ กลุ่มที่ ๑
ครูที่ปรึกษา นายชวติ มากมิ่ง

เลขที่	เลขประจำตัว	ชื่อ - นามสกุล	E-Mail
๑	๒๓๑๑๗	นายณัฐนนท ภัคคี	23117@nongphai.ac.th
๓	๒๓๒๐๐	นายจุลภัทร ดวงศรี	23200@nongphai.ac.th
๕	๒๔๙๔๖	นายชัยวัฒน์ เปาริก	24946@nongphai.ac.th
๗	๒๓๑๐๕	นางสาวเสาวลักษณ์ ขจีเจริญกุล	23105@nongphai.ac.th
๙	๒๓๑๗๒	นางสาวชัชฌิยา ยอดดี	23172@nongphai.ac.th
๑๑	๒๓๒๑๖	นางสาวมนรดา กาญจนรัชต์	23216@nongphai.ac.th
๑๓	๒๓๒๓๐	นางสาวอรอุมา ศรีบุรี	23230@nongphai.ac.th
๑๕	๒๓๒๖๓	นางสาวณัฐวิภา ดิลกชาติ	23263@nongphai.ac.th
๑๗	๒๓๓๐๒	นางสาวสุภาพร สุขประเสริฐ	23302@nongphai.ac.th
๑๙	๒๓๓๕๔	นางสาวสุธาทิพย์ กุลน้อย	23354@nongphai.ac.th
๒๑	๒๓๓๙๘	นางสาวณิชชาภัสสร ดอนหม้อ	23398@nongphai.ac.th
๒๓	๒๓๔๑๒	นางสาวนภาพร ศรีวิสุธนา	23412@nongphai.ac.th
๒๕	๒๓๔๙๑	นางสาวจิตชญา มงคล	23491@nongphai.ac.th
๒๗	๒๔๙๔๔	นางสาวธัญพร แสงแก้ว	24944@nongphai.ac.th
๒๙	๒๔๙๔๗	นางสาวสุภาพร แสนคำ	24947@nongphai.ac.th
๓๑	๒๔๙๔๙	นางสาววิไลวรรณ เต่าแก้ว	24949@nongphai.ac.th
๓๓	๒๔๙๕๑	นางสาวปาณิสรา คงเย็น	24951@nongphai.ac.th
๓๕	๒๔๙๕๓	นางสาวทิพรัตน์ จำปาทอง	24953@nongphai.ac.th



ชั้นมัธยมศึกษาปีที่ ๕/๗ กลุ่มที่ ๒
ครูที่ปรึกษา นายชวติ มากมิ่ง

เลขที่	เลขประจำตัว	ชื่อ - นามสกุล	E-Mail
๒	๒๓๑๒๖	นายเจนณรงค์ หมูหมื่นศรี	23126@nongphai.ac.th
๔	๒๓๓๒๖	นายสุรพัศ มณีวัฒนกุลผล	23326@nongphai.ac.th
๖	๒๓๑๐๐	นางสาวศุภจิตา วงศ์ปัญญา	23100@nongphai.ac.th
๘	๒๓๑๑๒	นางสาวทิชัมพร ทองไทย	23112@nongphai.ac.th
๑๐	๒๓๑๘๙	นางสาวปณิดา ศรราช	23189@nongphai.ac.th
๑๒	๒๓๒๒๐	นางสาวณัฐนิชา จ้อยทองมูล	23220@nongphai.ac.th
๑๔	๒๓๒๕๙	นางสาววิไลพร สวัสดิ์นะที	23259@nongphai.ac.th
๑๖	๒๓๒๗๑	นางสาววรรณธรณ สุริยะ	23271@nongphai.ac.th
๑๘	๒๓๓๐๙	นางสาวพรรณธนิมาพร สีเสื่อ	23309@nongphai.ac.th
๒๐	๒๓๓๖๒	นางสาวนิฐิพร แดนแปว	23362@nongphai.ac.th
๒๒	๒๓๔๐๐	นางสาวฐิติชญา แก้วงาม	23400@nongphai.ac.th
๒๔	๒๓๔๘๒	นางสาวสุธิดา ต้นตาธา	23482@nongphai.ac.th
๒๖	๒๔๐๑๔	นางสาวรัตติกาล บุนี	24014@nongphai.ac.th
๒๘	๒๔๙๔๕	นางสาวสุรีรัตน์ แก้วดวงแสน	24945@nongphai.ac.th
๓๐	๒๔๙๔๘	นางสาววรารภรณ์ อ่อนเป่	24948@nongphai.ac.th
๓๒	๒๔๙๕๐	นางสาวพัชรภา ขาวเรือหัก	24950@nongphai.ac.th
๓๔	๒๔๙๕๒	นางสาวจันทนิภา แห่งทอง	24952@nongphai.ac.th
๓๖	๒๔๙๕๔	นางสาวสุพัตรา จันทร์ทอง	24954@nongphai.ac.th



ตารางรายชื่อครูผู้สอนชั้นมัธยมศึกษาปีที่ ๕ ภาคเรียนที่ ๑ ปีการศึกษา ๒๕๖๓

ที่	ชื่อ - นามสกุล	รายวิชา	หมายเลขโทรศัพท์
๑	นางสุวรรณี ภูชัย	ภาษาไทย	๐๘๙-๘๕๙-๔๗๘๖
๒	นายไพรัช ปัดชาเขียว	ภาษาไทย	๐๘๘-๒๘๒-๑๙๒๘
๓	นายแดนชัย สิงห์สนธิ	ภาษาไทย	๐๙๘-๗๕๐-๔๘๔๕
๔	นางสุมิตตา ชนะพันธ์	คณิตศาสตร์	๐๘๙-๗๐๕-๒๗๑๓
๕	น.ส.วิดา ขุนพรหม	คณิตศาสตร์	๐๘๙-๕๖๓-๕๐๒๒
๖	นายอนุรักษ์ เพชรไทย	IS 2	๐๘๑-๗๘๕-๒๑๓๕
๗	นายบัณฑิต พวงดอกไม้	IS 2	๐๙๓-๑๔๒-๖๒๘๕
๘	นางโรจณา มากาน	ชีววิทยา	๐๘๔-๑๗๘-๘๘๕๔
๙	นางสาวจิตรวดี ภัคดีสาร	ฟิสิกส์	๐๘๔-๒๓๕-๖๔๖๑
๑๐	นางสกุลยา พรหมเท้า	เคมี	๐๘๔-๓๘๐-๘๐๐๕
๑๑	นางสาววีรณัฐ มาแก้ว	เคมี	๐๘๓-๒๓๕-๕๙๕๓
๑๒	นายณรงค์ ทองน้อย	ฟิสิกส์	๐๘๓-๕๓๙-๙๔๔๕
๑๓	นายนิกร หล้าน้อย	คอมพิวเตอร์	๐๙๙-๕๒๗-๔๓๘๐
๑๔	นายราชัย แก้วยศ	วิทยาการคำนวณ	๐๘๖-๓๖๗-๖๙๖๐
๑๕	นางสาวรุ่งทิภา รุ่งโรจน์	วิทยาศาสตร์	๐๘๖-๙๒๙-๖๒๔๘
๑๖	นางกรรณิกา เหลืองชัยพัฒนา	คอมพิวเตอร์	๐๘๖-๗๗๘-๕๗๘๗
๑๗	นางมณี ด่วนนิล	สังคมศึกษา	๐๙๕-๔๙๕-๑๙๓๕
๑๘	นางกัญญา หมื่นชนะ	ประวัติศาสตร์	๐๘๘-๒๘๒-๒๔๒๘
๑๙	นายทรงศักดิ์ ศรีภักดี	สุขศึกษาและพลศึกษา	๐๘๙-๖๘๒-๒๙๕๙
๒๐	นายพรศักดิ์ ศรีพุ่ม	นาฏศิลป์	๐๘๑-๙๗๓-๔๒๕๐
๒๑	นายธีระวัฒน์ พันธุ์แสง	ศิลปะ	๐๘๘-๒๗๗-๒๔๒๒
๒๒	นางสาวพรทิพย์ ด่วนจิ	การงานอาชีพ	๐๙๑-๒๙๔๑๓๒๙
๒๓	นางจันทร์ประภา ทองริ้ว	การงานอาชีพ	๐๘๑-๕๙๖-๔๑๕๖
๒๔	นายยุทธนา นาอุดม	การงานอาชีพ	๐๘๙-๙๖๑-๑๙๕๙
๒๕	นางสาวรินญักษ์ มิไพฑูล	การงานอาชีพ	๐๙๙-๒๙๔-๔๕๓๕
๒๖	นางสาวกนกกาญจน์ การะเกษ	การงานอาชีพ	๐๖๔-๘๒๑-๔๕๖๙
๒๗	นายไพโรธร ผลพูน	การงานอาชีพ	๐๘๗-๔๕๘-๘๑๘๔
๒๘	น.ส.บัวเรียน ฤทธิกล้า	ภาษาอังกฤษ	๐๘๑-๕๓๔-๓๕๔๐
๒๙	น.ส.ชาธิมา ศรีเหรา	ภาษาอังกฤษ	๐๙๓-๓๙๘-๒๒๖๕
๓๐	นางสาวจิรนนท์ แก่นเสา	ภาษาอังกฤษ	๐๘๐-๔๒๒-๘๙๕๙
๓๑	นางอรธิรา บุญช่วย	ภาษาอังกฤษ	๐๙๓-๒๒๘๗๙๔๑
๓๒	นางสาววิศรา ชำนาญพันธ์	ภาษาอังกฤษ	๐๘๒-๙๔๔-๖๘๒๒
๓๓	นางสาวจุฑามาศ อ่อนตา	ภาษาอังกฤษ	๐๘๔-๒๖๕-๕๑๔๔
๓๔	นางสาวสมภารณี มั่นพุด	ภาษาอังกฤษ	๐๙๙-๒๒๘-๙๒๒๓
๓๕	นางสาวปวีณา มลทาทิพย์	ภาษาอังกฤษ	๐๘๖-๙๓๑-๒๗๑๔
๓๖	นายชวุฒิ มากมิ่ง	ภาษาจีน	๐๘๘-๒๘๒-๙๒๐๖
๓๗	นายจิรายุส เลิศบุรีทวีทรัพย์	แนะแนว	๐๘๒-๑๘๘-๗๖๑๗