



# คู่มือ

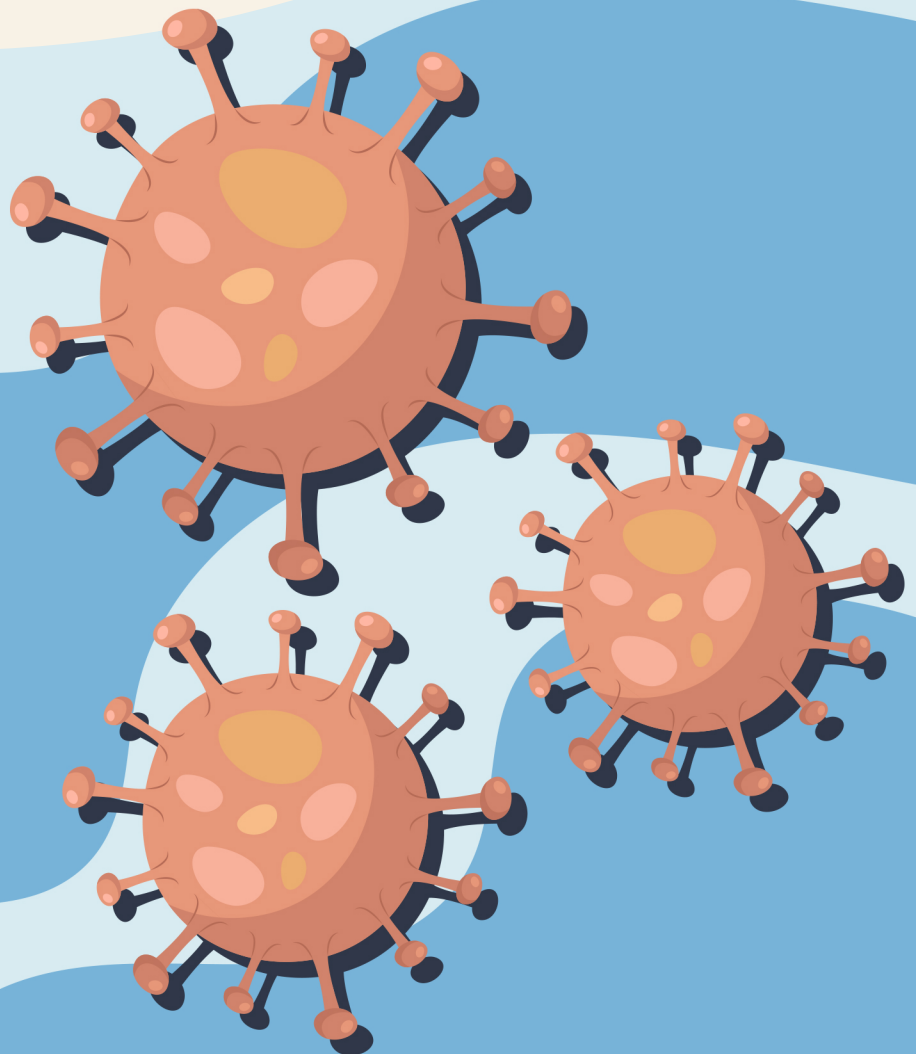
การจัดการเรียนการสอน

# โรงเรียนหนองไผ่

ในสถานการณ์แพร่ระบาด

ของโรคติดเชื้อไวรัสโคโรนา ๒๐๑๙

ระดับชั้นมัธยมศึกษาปีที่ ๔





## คำนำ

ตามมติคณะรัฐมนตรี มาตรการเร่งด่วนในการป้องกันวิกฤตการณ์จากโรคติดเชื้อไวรัสโคโรนา ๒๐๑๙ (COVID ๑๙) อันส่งผลกระทบต่อกระบวนการจัดการศึกษา ในปีการศึกษา ๒๕๖๓ ประกาศกระทรวงศึกษาธิการ เรื่อง การเปิดเรียนของสถานศึกษาในสังกัดและในกำกับของกระทรวงศึกษาธิการ วัณที่ ๙ เมษายน ๒๕๖๓ ให้สถานศึกษาทุกแห่งของรัฐและเอกชนทั้งในระบบและนอกระบบ เปิดเรียนในวันที่ ๑ กรกฎาคม ๒๕๖๓ และการเตรียมความพร้อมของกระทรวงศึกษาธิการก่อนเปิดภาคเรียน เพื่อรองรับการเปิดภาคเรียน ๑ ปีการศึกษา ๒๕๖๓ และตามที่สำนักงานคณะกรรมการการศึกษาขั้นพื้นฐาน ได้กำหนดรูปแบบและแนวทางการบริหารจัดการเรียนการสอนโรงเรียนในสังกัดสำนักงานคณะกรรมการการศึกษาขั้นพื้นฐานในสถานการณ์แพร่ระบาดของโรคติดเชื้อไวรัสโคโรนา ๒๐๑๙ (COVID-๑๙) ในวันเปิดภาคเรียนให้โรงเรียนกำหนดรูปแบบการจัดการเรียนการสอนของให้เหมาะสมกับโรงเรียน มีการเว้นระยะห่างทางสังคม (Social Distancing) ได้อย่างสะดวก ภายใต้ “ชีวิตวิถีใหม่”

กลุ่มบริหารวิชาการ โรงเรียนหนองไผ่ จัดทำคู่มือการจัดการเรียนการสอน ภาคเรียนที่ ๑ ปีการศึกษา ๒๕๖๓ ในสถานการณ์การแพร่ระบาดของเชื้อไวรัสโคโรนา (COVID ๑๙) เพื่อสร้างความเข้าใจร่วมกัน และใช้เป็นแนวทางในการปฏิบัติสำหรับนักเรียน ครู และผู้ปกครอง ขอขอบคุณคณะผู้บริหาร หัวหน้ากลุ่มสาระการเรียนรู้ ครูและบุคลากรทางการศึกษา และผู้ที่เกี่ยวข้องทุกท่าน ที่ให้ความสำคัญในการร่วมคิดร่วมทำ ร่วมตัดสินใจในกำหนดรูปแบบการจัดการเรียนรู้และการจัดการศึกษา ส่งผลให้การจัดทำคู่มือนี้สำเร็จ ลุล่วงด้วยดี และเป็นประโยชน์ต่อนักเรียนและผู้ที่เกี่ยวข้องใช้เป็นแนวทางในการปฏิบัติในการจัดการเรียนการสอนในสถานการณ์ปัจจุบัน

กลุ่มบริหารงานวิชาการ  
โรงเรียนหนองไผ่



## สารบัญ

เรื่อง	หน้า
<b>ส่วนที่ ๑ รูปแบบการจัดการเรียนการสอนของโรงเรียนหนองไผ่ ปีการศึกษา ๒๕๖๓ ในสถานการณ์การแพร่ระบาดของเชื้อไวรัสโคโรนา (Covid-๑๙)</b>	
๑. แนวทางการปฏิบัติสำหรับโรงเรียน	๑
๒. ด้านรูปแบบการจัดการเรียนการสอน	๑
๓. ด้านการจัดการชั้นเรียน	๔
๔. ด้านการจัดการเรียนรู้	๔
<b>ส่วนที่ ๒ แนวทางการปฏิบัติตนตามรูปแบบการจัดการเรียนการสอน สำหรับครูผู้สอน นักเรียน และผู้ที่เกี่ยวข้อง</b>	
๑. แนวปฏิบัติการจัดการเรียนการสอนแบบปกติ การเรียนในชั้นเรียน (On Site)	๙
๒. รูปแบบการบริหารจัดการเรียนรู้แบบการเรียนผ่านระบบการเรียนทางไกล (On Air) และการเรียนผ่านระบบออนไลน์ (Online)	๑๑



## ส่วนที่ ๑ รูปแบบการจัดการเรียนการสอนของโรงเรียนหนองไผ่ ปีการศึกษา ๒๕๖๓ ในสถานการณ์การแพร่ระบาดของเชื้อไวรัสโคโรนา (Covid-๑๙)

### ๑. แนวทางการปฏิบัติสำหรับโรงเรียน

โรงเรียนเตรียมความพร้อมตามแนวปฏิบัติของสำนักงานคณะกรรมการการศึกษาขั้นพื้นฐาน เพื่อเตรียมความพร้อมก่อนเปิดภาคเรียน ภายใต้อัตลักษณ์ “ชีวิตวิถีใหม่” ดังนี้

๑) กำหนดมาตรการด้านสุขอนามัย สิ่งแวดล้อมและสังคม ของโรงเรียน และกำหนดผู้รับผิดชอบชัดเจน ได้แก่ มีมาตรการการคัดกรองครู นักเรียน บุคลากรและผู้มาติดต่อราชการทุกคน กำหนดให้ทุกคนสวมใส่หน้ากากอนามัยตลอดเวลาเมื่ออยู่ในโรงเรียน จัดให้มีจุดล้างมือด้วยสบู่เหลวหรือแอลกอฮอล์ การเว้นระยะห่างในห้องเรียนเน้นการจัดการเรียนการสอนในห้องเรียนเดียวกันตลอดทั้งวัน เน้นการทำความสะอาดพื้นผิวสัมผัสต่างๆที่ใช้ร่วมกัน ลดความแออัดไม่จัดกิจกรรมที่เกิดการรวมกลุ่มของนักเรียน

๒) ด้านอาคาร สถานที่ ในด้านสุขอนามัยที่ีการทำความสะอาดอาคารเรียน อาคารประกอบ โรงอาหาร ห้องน้ำเป็นต้น พร้อมทั้งจัดห้องเรียนไม่เกิน ๒๕ คน หรือเว้นระยะห่างทางสังคมอย่างน้อย ๑ เมตร

๓) วัสดุอุปกรณ์ จัดหา บำรุงรักษา ซ่อมแซมอุปกรณ์ที่เกี่ยวข้องในการจัดการเรียนรู้แบบการเรียนในชั้นเรียน (On Site) และการจัดการเรียนรู้ผ่านระบบออนไลน์ (Online)

๔) เตรียมความพร้อมครูผู้สอน และนักเรียน โดยสร้างความเข้าใจในรูปแบบการจัดการเรียนการสอน การจัดการชั้นเรียน ห้องเรียน Application LINE ห้องเรียนรู้ Google Classroom ห้องเรียนรู้ Conference ที่เว็บไซต์โรงเรียน Google Meet

๕) ภาศึเครือข่าย ประสานขอความร่วมมือในการดำเนินการได้แก่ ประสานอำเภอเพื่อขอให้อินเตอร์เน็ตประชารัฐ ประสานผู้ปกครองที่มีอินเตอร์เน็ตบ้านเพื่อให้นักเรียนบ้านใกล้เคียงใช้เรียนรู้ และประสานสมาคมศิษย์เก่าเพื่อสนับสนุนอุปกรณ์ป้องกันการแพร่ระบาด

๖) กำหนดรูปแบบการบริหารจัดการเรียนการสอนของโรงเรียนหนองไผ่ ปีการศึกษา ๒๕๖๓ ในสถานการณ์แพร่ระบาดของโรคติดเชื้อไวรัสโคโรนา ๒๐๑๙ (COVID-๑๙) ประชาสัมพันธ์เพื่อสร้างความเข้าใจให้กับผู้ที่เกี่ยวข้อง

๗) กำหนดการลงทะเบียนการเข้าและออกบริเวณโรงเรียน หรือสแกน QR Code Application ไทยชนะเพื่อ Check In เมื่อเข้าบริเวณโรงเรียน และ Check Out เมื่อออกจากบริเวณโรงเรียน

### ๒. ด้านรูปแบบการจัดการเรียนการสอน

โรงเรียนกำหนดให้นักเรียนชั้นมัธยมศึกษาปีที่ ๔/๑, ชั้นมัธยมศึกษาปีที่ ๕/๑ และระดับชั้นมัธยมศึกษาปีที่ ๖ จัดการเรียนการสอนแบบปกติ แบบการเรียนในชั้นเรียน (On Site) ที่โรงเรียน

โรงเรียนจัดการเรียนการสอนแบบผสมผสาน (Blended Learning) โดยจัดการเรียนการสอนในห้องเรียนละ ๒๐-๒๕ คน หรือเว้นระยะห่างทางสังคมไม่น้อยกว่า ๑ เมตร ได้แก่



๑) การเรียนในชั้นเรียน (On Site)

๒) การเรียนผ่านระบบออนไลน์ (Online)

โดยแบ่งนักเรียนแต่ละห้องออกเป็น ๒ กลุ่ม ดังนี้

กลุ่มที่ ๑ นักเรียนเลขที่คี่ เช่น เลขที่ ๑, ๓, ๕,...

กลุ่มที่ ๒ นักเรียนเลขที่คู่ เช่น เลขที่ ๒, ๔, ๖,...

วิธีการสลับกลุ่มนักเรียนมาเรียนแบบสลับวันมาเรียนสัปดาห์คู่ สัปดาห์คี่ ดังนี้

๑) สัปดาห์คี่ ให้นักเรียนกลุ่มที่ ๑ เลขที่คี่ มาเรียนในชั้นเรียน (On Site) ส่วนนักเรียนกลุ่มที่ ๒ เลขที่คู่ เรียนผ่านระบบออนไลน์ (Online)

๒) สัปดาห์คู่ ให้นักเรียนกลุ่มที่ ๒ เลขที่คู่ มาเรียนในชั้นเรียน (On Site) ส่วนนักเรียนกลุ่มที่ ๑ เลขที่คี่ เรียนผ่านระบบออนไลน์ (Online) ดังนี้



## ตารางการจัดการเรียนการสอนในช่วงสถานการณ์การแพร่ระบาดของโรคติดเชื้อไวรัสโคโรนา ๒๐๑๙

คำชี้แจง: กลุ่มที่ ๑ นักเรียนเลขที่คี่ ได้แก่ เลขที่ ๑,๓,๕,๗,๙,๑๑,...

กลุ่มที่ ๒ นักเรียนเลขที่คู่ ได้แก่ เลขที่ ๒,๔,๖,๘,๑๐,๑๒,...

เดือน	สัปดาห์ ที่	วัน/เดือน ตามปฏิทินการศึกษา					การสอนเรียน ในชั้นเรียน (On Site)	หมายเหตุ
		จันทร์	อังคาร	พุธ	พฤหัสบดี	ศุกร์		
เดือน กรกฎาคม	๑			๑	๒	๓	กลุ่มที่ ๑	กลุ่ม ๒ On Air/Online
	๒	๖	๗	๘	๙	๑๐	กลุ่มที่ ๒	กลุ่ม ๑ On Air/Online
	๓	๑๓	๑๔	๑๕	๑๖	๑๗	กลุ่มที่ ๑	กลุ่ม ๒ On Air/Online
	๔	๒๐	๒๑	๒๒	๒๓	๒๔	กลุ่มที่ ๒	กลุ่ม ๑ On Air/Online
	๕	๒๗	๒๘	๒๙	๓๐	๓๑	กลุ่มที่ ๑	กลุ่ม ๒ On Air/Online
เดือน สิงหาคม	๖	๓	๔	๕	๖	๗	กลุ่มที่ ๒	กลุ่ม ๑ On Air/Online
	๗	๑๐	๑๑	๑๒	๑๓	๑๔	กลุ่มที่ ๑	กลุ่ม ๒ On Air/Online
	๘	๑๗	๑๘	๑๙	๒๐	๒๑	กลุ่มที่ ๒	กลุ่ม ๑ On Air/Online
	๙	๒๔	๒๕	๒๖	๒๗	๒๘	กลุ่มที่ ๑	กลุ่ม ๒ On Air/Online
	๑๐	๓๑					กลุ่มที่ ๒	กลุ่ม ๑ On Air/Online
เดือน กันยายน	๑๐		๑	๒	๓	๔	กลุ่มที่ ๒	กลุ่ม ๑ On Air/Online
	๑๑	๗	๘	๙	๑๐	๑๑	กลุ่มที่ ๑	กลุ่ม ๒ On Air/Online
	๑๒	๑๔	๑๕	๑๖	๑๗	๑๘	กลุ่มที่ ๒	กลุ่ม ๑ On Air/Online
	๑๓	๒๑	๒๒	๒๓	๒๔	๒๕	กลุ่มที่ ๑	กลุ่ม ๒ On Air/Online
	๑๔	๒๘	๒๙	๓๐			กลุ่มที่ ๒	กลุ่ม ๑ On Air/Online
เดือน ตุลาคม	๑๔				๑	๒	กลุ่มที่ ๒	กลุ่ม ๑ On Air/Online
	๑๕	๕	๖	๗	๘	๙	กลุ่มที่ ๑	กลุ่ม ๒ On Air/Online
	๑๖	๑๒	๑๓	๑๔	๑๕	๑๖	กลุ่มที่ ๒	กลุ่ม ๑ On Air/Online
	๑๗	๑๙	๒๐	๒๑	๒๒	๒๓	กลุ่มที่ ๑	กลุ่ม ๒ On Air/Online
	๑๘	๒๖	๒๗	๒๘	๒๙	๓๐	กลุ่มที่ ๒	กลุ่ม ๑ On Air/Online
เดือน พฤศจิกายน	๑๙	๒	๓	๔	๕	๖	กลุ่มที่ ๑	กลุ่ม ๒ On Air/Online
	๒๐	๙	๑๐	๑๑	๑๒	๑๓	กลุ่มที่ ๒	กลุ่ม ๑ On Air/Online
	๒๑	๑๖	๑๗	๑๘	๑๙	๒๐	สอบปลายภาค	



### ๓. ด้านการจัดการชั้นเรียน

โรงเรียนดำเนินการจัดห้องเรียนเพื่อประสิทธิภาพและประสิทธิผลในการดำเนินการ โดยนักเรียนต้องเข้าร่วมชั้นเรียนทุกคน กรณีนักเรียนไม่สามารถเข้าร่วมชั้นเรียนได้ให้ปรึกษาครูที่ปรึกษา ดังนี้

- ๓.๑ ห้องเรียน Application LINE
- ๓.๒ ห้องเรียนรู้อัจฉริยะรายวิชา Google Classroom
- ๓.๓ ห้องเรียนรู้อัจฉริยะ Conference ที่เว็บไซต์โรงเรียน <https://online.nongphai.ac.th/>
- ๓.๔ โรงเรียนจัดครูที่ปรึกษาดูแลความพร้อมในการเรียนในห้องเรียน Application LINE เป็นที่ปรึกษาในการเรียน และโปรแกรมที่ใช้ในการเรียน พร้อมทั้งประสานงานการจัดการเรียนรู้อัจฉริยะกับครูผู้สอน
- ๓.๕ โรงเรียนจัดครูผู้สอนรายวิชา ส่งเสริมการเรียนรู้อัจฉริยะในห้องเรียน Application LINE สร้างสื่อ ภาระงาน Google Classroom การวัดและประเมินผลตามรูปแบบการจัดการเรียนรู้อัจฉริยะ

### ๔. ด้านการจัดการเรียนรู้

#### ๔.๑ การเรียนรู้ผ่านระบบออนไลน์ (Online)

การเรียนรู้ผ่านระบบออนไลน์ (Online) ในรายวิชาพื้นฐาน และรายวิชาเพิ่มเติม จัดการเรียนรู้ตามหลักสูตรสถานศึกษา สาระการเรียนรู้ สื่อการเรียนรู้ การวัดและประเมินผลตามสภาพจริง และตารางการจัดการเรียนรู้ตามที่โรงเรียนกำหนด โดยเรียนรู้ผ่านห้องเรียนรู้อัจฉริยะ Conference ใช้ Google Meet ที่เว็บไซต์โรงเรียนเป็นห้องเรียน <https://online.nongphai.ac.th/>

#### ๔.๒ การเรียนรู้แบบการจัดการเรียนการสอนแบบปกติ การเรียนในชั้นเรียน (On Site)

จัดการเรียนรู้ตามหลักสูตรสถานศึกษา สาระการเรียนรู้ สื่อการเรียนรู้ การวัดและประเมินผลตามสภาพจริง และตารางการจัดการเรียนรู้ตามหลักสูตรสถานศึกษา หรือตารางการจัดการเรียนรู้ที่โรงเรียนกำหนด โดยครูผู้สอนต้องจัดการเรียนรู้ให้นักเรียนกลุ่มที่เรียนผ่านระบบออนไลน์ (Online) ผ่านห้องเรียนรู้อัจฉริยะ Conference ใช้ Google Meet ที่เว็บไซต์โรงเรียนเป็นห้องเรียน <https://online.nongphai.ac.th/> ด้วย



ตารางการจัดการเรียนรู้การรู้ผ่านระบบการเรียนทางไกล (On Air) หรือระบบออนไลน์ (Online)  
ตารางการจัดการเรียนรู้แบบการจัดการเรียนการสอนแบบปกติ การเรียนในชั้นเรียน (On Site)



ตารางเรียน ชั้น ม. 4/1 ห้องเรียนประจำ 5408 ภาคเรียนที่ 1/2563 โรงเรียนหนองไผ่

คาบที่	1	2	3	4	5	6	7	8
เวลา	08.40-09.30	09.30-10.20	10.20-11.10	11.10-12.00	12.00-13.00	13.00-13.50	13.50-14.40	14.40-15.30
จันทร์	ค30201 ครูสุรัตน์ชัย 5408	อ31101 ครูชาริณา 5408	ว30271 ครูสาธิต 4202	ว30271 ครูสาธิต 4202		ว30261 ครูจิตรวดี 2204	ว30261 ครูจิตรวดี 2204	ส31101 ครูภัทรพล 5408
อังคาร	ว31101 ครูอรรณพ 2203	ว31101 ครูอรรณพ 2203	ค30201 ครูสุรัตน์ชัย 5408	อ30201 ครูปิณา 5408		ส31103 ครูศุภชัย 5408	ว30201 ครูณรงค์ 2205	ง31101 ครูใจแก้ว 5408
พุธ	ส31101 ครูภัทรพล 5408	ท31101 ครูสุวรรณี 5408	ว30221 ครูวีรนุช 2101	ว30221 ครูวีรนุช 2101		อ31101 ครูชาริณา 5408	ค30201 ครูสุรัตน์ชัย 5408	ว30241 ครูอมทิพย์ 2207
พฤหัสบดี	ว31103 ครูสาธิต 4202	ว31103 ครูสาธิต 4202	ว30201 ครูณรงค์ 2205	ว30201 ครูณรงค์ 2205		อ30201 ครูปิณา 5408	ค31101 ครูสุรัตน์ชัย 5408	ชุมนุม
ศุกร์	ค31101 ครูสุรัตน์ชัย 5408	พ31101 ครูสมนึก 5408	ว30241 ครูอมทิพย์ 2207	ว30241 ครูอมทิพย์ 2207		ศ31101 ครูธีระวัฒน์ 5408	ว30221 ครูวีรนุช 2101	ท31101 ครูสุวรรณี 5408



ตารางเรียน ชั้น ม. 4/2 ห้องเรียนประจำ 5402 ภาคเรียนที่ 1/2563 โรงเรียนหนองไผ่

คาบที่	1	2	3	4	5	6	7	8
เวลา	08.40-09.30	09.30-10.20	10.20-11.10	11.10-12.00	12.00-13.00	13.00-13.50	13.50-14.40	14.40-15.30
จันทร์	ว30241 ครูอมทิพย์ 2207	ว30241 ครูอมทิพย์ 2207	ท31101 ครูสุวรรณี 5402	ค30201 ครูสุรัตน์ชัย 5402		ว30221 ครูวีรนุช 2101	อ31101 ครูชาริณา 5402	ส31101 ครูศุภชัย 5402
อังคาร	ว30201 ครูณรงค์ 2205	ว30201 ครูณรงค์ 2205	ว31103 ครูชนินทร์ 4202	ว31103 ครูชนินทร์ 4202		ค30201 ครูสุรัตน์ชัย 5402	พ31101 ครูสมนึก 5402	อ30201 ครูปิณา 5402
พุธ	ส31101 ครูศุภชัย 5402	ค30201 ครูสุรัตน์ชัย 5402	ว30271 ครูสาธิต 4202	ว30271 ครูสาธิต 4202		ท31101 ครูสุวรรณี 5402	ว31101 ครูอรรณพ 2203	ว31101 ครูอรรณพ 2203
พฤหัสบดี	ว30261 ครูจิตรวดี 2204	ว30261 ครูจิตรวดี 2204	อ31101 ครูชาริณา 5402	ศ31101 ครูพีรศิษย์ 5402		ค31101 ครูสุรัตน์ชัย 5402	ว30201 ครูณรงค์ 2205	ชุมนุม
ศุกร์	อ30201 ครูปิณา 5402	ค31101 ครูสุรัตน์ชัย 5402	ว30221 ครูวีรนุช 2101	ว30221 ครูวีรนุช 2101		ส31103 ครูศุภชัย 5402	ง31101 ครูใจแก้ว 5402	ว30241 ครูอมทิพย์ 2207





ตารางเรียน ชั้น ม. 4/3 ห้องเรียนประจำ 5403 ภาคเรียนที่ 1/2563 โรงเรียนหนองไผ่

คาบที่	1	2	3	4	5	6	7	8
เวลา	08.40-09.30	09.30-10.20	10.20-11.10	11.10-12.00	12.00-13.00	13.00-13.50	13.50-14.40	14.40-15.30
จันทร์	ส31101 ครูภัทรพล 5403	ค30201 ครูสุรัตน์ชัย 5403	ว30221 ครูวีรณัฐ 2101	ว30221 ครูวีรณัฐ 2101		ท31101 ครูสุวรรณี 5403	พ31101 ครูสมนึก 5403	อ30201 ครูจรรย์นัท 5403
อังคาร	อ31101 ครูสมภารณ์ 5403	ง31101 ครูใจแก้ว 5403	ส31103 ครูศุภชัย 5403	ค30201 ครูสุรัตน์ชัย 5403		ว30201 ครูณรงค์ 2205	ว30271 ครูสาธิต 4202	ว30271 ครูสาธิต 4202
พุธ	ว31101 ครูอรรณพ 2203	ว31101 ครูอรรณพ 2203	ศ31101 ครูธีระวัฒน์ 5403	ท31101 ครูสุวรรณี 5403		ค30201 ครูสุรัตน์ชัย 5403	ว30261 ครูจิตรวดี 2204	ว30261 ครูจิตรวดี 2204
พฤหัสบดี	อ30201 ครูจรรย์นัท 5403	ค31101 ครูสุรัตน์ชัย 5403	ว30241 ครูอมทิพย์ 2207	ว30241 ครูอมทิพย์ 2207		ส31101 ครูภัทรพล 5403	อ31101 ครูสมภารณ์ 5403	ชุมนุม
ศุกร์	ว31103 ครูสาธิต 4202	ว31103 ครูสาธิต 4202	ว30201 ครูณรงค์ 2205	ว30201 ครูณรงค์ 2205		ค31101 ครูสุรัตน์ชัย 5403	ว30241 ครูอมทิพย์ 2207	ว30221 ครูวีรณัฐ 2101



ตารางเรียน ชั้น ม. 4/4 ห้องเรียนประจำ 5404 ภาคเรียนที่ 1/2563 โรงเรียนหนองไผ่

คาบที่	1	2	3	4	5	6	7	8
เวลา	08.40-09.30	09.30-10.20	10.20-11.10	11.10-12.00	12.00-13.00	13.00-13.50	13.50-14.40	14.40-15.30
จันทร์	แนะแนว ครูจิรายุส 5404	ท31201 ครูสุวรรณี 5404	ว30272 ครูชนินทร์ 4101	ว30272 ครูชนินทร์ 4101		ค31101 ครูบัณฑิต 5404	เลือก เพิ่มเติม	เลือก เพิ่มเติม
อังคาร	ว31101 ครูโรจนา 2202	ว31101 ครูโรจนา 2202	ท31101 ครูไพรัช 5404	พ30211 ครูสมนึก ส 2		ค30211 ครูบัณฑิต 5404	ท31201 ครูสุวรรณี 5404	ส31103 ครูนิตา 5404
พุธ	ค31101 ครูบัณฑิต 5404	พ31101 ครูสมนึก 5404	อ30201 ครูจรรย์นัท 5404	ส30221 ครูภัทรพล 5404		ท31101 ครูไพรัช 5404	อ31101 ครูสมภารณ์ 5404	อ30211 ครูชัชกร 5404
พฤหัสบดี	ค30211 ครูบัณฑิต 5404	ส31101 ครูศุภชัย 5404	ศ31101 ครูพีรศิษฐ์ 5404	ท31201 ครูสุวรรณี 5404		ว31103 ครูชนินทร์ 4101	ว31103 ครูชนินทร์ 4101	ชุมนุม
ศุกร์	อ30211 ครูชัชกร 5404	ส31101 ครูศุภชัย 5404	ง31101 ครูฉวีฉวี 5404	อ31101 ครูสมภารณ์ 5404		ว30227 ครูสกุลยา 2105	ว30227 ครูสกุลยา 2105	อ30201 ครูจรรย์นัท 5404



ตารางเรียน ชั้น ม. 4/5 ห้องเรียนประจำ 5405 ภาคเรียนที่ 1/2563 โรงเรียนหนองไผ่

คาบที่	1	2	3	4	5	6	7	8
เวลา	08.40-09.30	09.30-10.20	10.20-11.10	11.10-12.00	12.00-13.00	13.00-13.50	13.50-14.40	14.40-15.30
จันทร์	อ30211 ครูรัชนิกร 5405	พ31101 ครูสมนึก 5405	ท31101 ครูไพรัช 5405	อ31101 ครูอสมภรณ์ 5405		ส31103 ครูนิตา 5405	เลือก เพิ่มเติม	เลือก เพิ่มเติม
อังคาร	อ30201 ครูจรรย์นัท 5405	ท31201 ครูสุวรรณี 5405	ว30227 ครูเพ็ญประภา 2206	ว30227 ครูเพ็ญประภา 2206		ท31101 ครูไพรัช 5405	ค30211 ครูบัณฑิต 5405	แนะแนว ครูจิรายุส 5405
พุธ	ง31101 ครูใจแก้ว 5405	อ31101 ครูอสมภรณ์ 5405	ส31101 ครูภัทรพล 5405	ค31101 ครูบัณฑิต 5405		ว30272 ครูชนินทร์ 4202	ว30272 ครูชนินทร์ 4202	อ30201 ครูจรรย์นัท 5405
พฤหัสบดี	ค31101 ครูธีระวัฒน์ 5405	ส30221 ครูภัทรพล 5405	ท31201 ครูสุวรรณี 5405	ค30211 ครูบัณฑิต 5405		ว31101 ครูโรจณา 2202	ว31101 ครูโรจณา 2202	ชุมนุม
ศุกร์	ค31101 ครูบัณฑิต 5405	อ30211 ครูรัชนิกร 5405	ส31101 ครูภัทรพล 5405	พ30211 ครูสมนึก ส 2		ท31201 ครูสุวรรณี 5405	ว31103 ครูสาธิต 4202	ว31103 ครูสาธิต 4202



ตารางเรียน ชั้น ม. 4/6 ห้องเรียนประจำ 5406 ภาคเรียนที่ 1/2563 โรงเรียนหนองไผ่

คาบที่	1	2	3	4	5	6	7	8
เวลา	08.40-09.30	09.30-10.20	10.20-11.10	11.10-12.00	12.00-13.00	13.00-13.50	13.50-14.40	14.40-15.30
จันทร์	อ31101 ครูอสมภรณ์ 5406	แนะแนว ครูจิรายุส 5406	ไอเน็ต ครูศุภชัย 5406	ท31101 ครูไพรัช 5406		ส31101 ครูศุภชัย 5406	เลือก เพิ่มเติม	เลือก เพิ่มเติม
อังคาร	ส30223 ครูภัทรพล 5406	ส30207 ครูปรารภนา 5406	ท31204 ครูสุวรรณี 5406	ค31101 ครูบัณฑิต 5406		ว31101 ครูโรจณา 2202	ว31101 ครูโรจณา 2202	ท31203 ครูสายรุ้ง 5406
พุธ	ว30272 ครูชนินทร์ 4202	ว30272 ครูชนินทร์ 4202	ท31101 ครูไพรัช 5406	พ30211 ครูสมนึก ส 2		ส30221 ครูภัทรพล 5406	ง31101 ครูณัฐวุฒิ 5406	อ30201 ครูวิศรา 5406
พฤหัสบดี	ท31203 ครูสายรุ้ง 5406	ส31103 ครูนิตา 5406	ว31103 ครูชนินทร์ 4202	ว31103 ครูชนินทร์ 4202		อ31101 ครูอสมภรณ์ 5406	ท31204 ครูสุวรรณี 5406	ชุมนุม
ศุกร์	ส30207 ครูปรารภนา 5406	อ30201 ครูวิศรา 5406	ส31101 ครูศุภชัย 5406	ค31101 ครูบัณฑิต 5406		พ31101 ครูสมนึก 5406	ค31101 ครูพิรัชย์ 5406	ส30223 ครูภัทรพล 5406



ตารางเรียน ชั้น ม. 4/7 ห้องเรียนประจำ 5407 ภาคเรียนที่ 1/2563 โรงเรียนหนองไผ่

คาบที่	1	2	3	4	5	6	7	8
เวลา	08.40-09.30	09.30-10.20	10.20-11.10	11.10-12.00	12.00-13.00	13.00-13.50	13.50-14.40	14.40-15.30
จันทร์	ค31101 ครูบัณฑิต 5407	อ31101 ครูสมภารณ์ 5407	ส30221 ครูภัทรพล 5407	แนะแนว ครูจิรายุส 5407		จ30201 ครูชวดี 5407	เลือก เพิ่มเติม	เลือก เพิ่มเติม
อังคาร	ว31103 ครูสาธิต 4202	ว31103 ครูสาธิต 4202	ส31101 ครูภัทรพล 5407	จ30201 ครูชวดี 5407		ส31103 ครูวนิดา 5407	จ31101 ครูใจแก้ว 5407	พ30211 ครูสมนึก ส 2
พุธ	พ31101 ครูสมนึก 5407	จ30211 ครูจิน1 5407	ค31101 ครูบัณฑิต 5407	ท31101 ครูไพรัช 5407		อ31101 ครูสมภารณ์ 5407	อ30201 ครูวิศรา 5407	จ30201 ครูชวดี 5407
พฤหัสบดี	อ30211 ครูสมภารณ์ 5407	ศ31101 ครูธีระวัฒน์ 5407	โอเน็ต ครูศุภชัย 5407	จ30201 ครูชวดี 5407		ท31101 ครูไพรัช 5407	จ30211 ครูจิน1 5407	ชุมนุม
ศุกร์	อ30201 ครูวิศรา 5407	ส31101 ครูภัทรพล 5407	ว30272 ครูชนินทร์ 4202	ว30272 ครูชนินทร์ 4202		อ30211 ครูสมภารณ์ 5407	ว31101 ครูโรจนา 2202	ว31101 ครูโรจนา 2202



## ส่วนที่ ๒ แนวทางการปฏิบัติตนตามรูปแบบการจัดการเรียนการสอน สำหรับครูผู้สอน นักเรียน และผู้ที่เกี่ยวข้อง

### ๑. แนวปฏิบัติการจัดการเรียนการสอนแบบปกติ การเรียนในชั้นเรียน (On Site)

#### ๑.๑ ครูที่ปรึกษา

๑.๑.๑ กิจกรรมโฮมรูม ระหว่างเวลา ๘.๓๐ - ๘.๔๐ น. ณ ห้องเรียน

๑.๑.๒ รายงานความพร้อมผ่าน Application ของระบบดูแลช่วยเหลือนักเรียน

เวลา ๐๘.๓๐ - ๐๙.๐๐ น. ทุกวัน

๑.๑.๓ แจ้งข้อมูล ข่าวสารเกี่ยวกับการเรียนรู้ โดยประสานงานในห้องเรียน Application LINE

#### ๑.๒ ครูผู้สอนรายวิชา

๑.๒.๑ จัดเตรียมสื่อ สรุปลสาระสำคัญ และกำหนดกรอบภาระงานให้สอดคล้องกับหลักสูตรสถานศึกษา และจัดทำภาระงานในห้องเรียนรู้ Google Classroom

๑.๒.๒ จัดการเรียนรู้อิงมาตรฐานตามหลักสูตรสถานศึกษา กำหนดระยะเวลาการทำภาระงานแบบยืดหยุ่น

๑.๒.๓ ครูผู้สอนจัดการเรียนการสอนในห้องเรียนของนักเรียน

๑.๒.๔ ครูผู้สอนต้องจัดการเรียนรู้ให้นักเรียนกลุ่มที่เรียนผ่านระบบออนไลน์ (Online) ผ่านห้องเรียนรู้ Conference ใช้ Google Meet ที่เว็บไซต์โรงเรียน <https://online.nongphai.ac.th/> ด้วยเพื่อจัดการเรียนการสอนให้นักเรียน ๒ กลุ่ม กลุ่มเรียนในชั้นเรียน (On site) และกลุ่มเรียนผ่านระบบออนไลน์ (Online) ด้วย

๑.๒.๕ ให้มีการวัดและประเมินผลด้วยวิธีการที่หลากหลายและตามสภาพจริง

๑.๒.๖ รายงานการจัดการเรียนรู้ด้วยระบบออนไลน์ (Online) <https://online.nongphai.ac.th/> บันทึกการสอน ที่เว็บไซต์โรงเรียนทุกครั้งที่สอนและภายในวันที่จัดการเรียนรู้ภายในเวลาไม่เกิน ๑๖.๐๐ น. เพื่อสรุปผลการจัดการเรียนรู้ระดับสถานศึกษา

#### ๑.๓ นักเรียน

๑.๓.๑ ให้นักเรียนปฏิบัติตามรูปแบบมาตรฐานด้านสุขอนามัย สิ่งแวดล้อม และสังคม ของโรงเรียน ดังนี้

๑) นักเรียน ครูและบุคลากรทางการศึกษา ผู้ปกครอง และผู้ที่เข้ามาติดต่อราชการในโรงเรียนต้องใส่อุปกรณ์ป้องกันตนเองตลอดเวลา

๒) คัดกรองนักเรียนโดยครูเวรประจำวันจัดระเบียบการเดินแถวของนักเรียน และนักเรียนที่นำรถจักรยานยนต์มาโรงเรียนแบบเว้นระยะตามทางเดิน ลดการแออัด และดำเนินการคัดกรองนักเรียน ดังนี้



จุดที่ ๑ กระบะที่มีน้ำยาฆ่าเชื้อ

จุดที่ ๒ ตราวจัดอุณหภูมิ

จุดที่ ๓ ล้างมือด้วยแอลกอฮอล์

๓) นักเรียนต้องลงชื่อเข้าโรงเรียนด้วย Application ไทยชนะ หรือลงชื่อด้วยตนเอง ตามจุดที่โรงเรียนกำหนด

๔) นักเรียนปฏิบัติตามมาตรการการป้องกันการแพร่ระบาดของเชื้อไวรัสโคโรนา ๒๐๑๙ (Covid-๑๙)

๔.๑) ต้องสวมหน้ากากอนามัยตลอดเวลาที่อยู่ภายในบริเวณโรงเรียน

๔.๒) ต้องผ่านการคัดกรอง วัดไข้ จากเจ้าหน้าที่ที่เกี่ยวข้องบริเวณหน้าโรงเรียน ทุกครั้งก่อนเข้ามาในบริเวณโรงเรียนกรณีอุณหภูมิเกิน ๓๗.๕ องศาเซลเซียส ประสานผู้ปกครองรับกลับบ้าน

๔.๓) ต้องรักษาระยะห่างในการเดินเข้ามาภายในบริเวณโรงเรียน การนั่งเรียน การรับประทานอาหารและเล่นกับเพื่อนอย่างน้อย ๑ เมตร

๔.๔) ไม่อยู่ใกล้ชิดผู้ที่มีอาการหวัด มีไข้ ไอ จาม มีน้ำมูก

๔.๕) ไม่อนุญาตให้นักเรียนขึ้นบนอาคารเรียนในช่วงก่อนเข้าแถวเคารพธงชาติ พักกลางวันและหลังเลิกเรียน

๔.๖) ไม่อนุญาตให้นักเรียนใช้สนามกีฬาโดยไม่ได้รับอนุญาตและงดการยืม อุปกรณ์กีฬาทุกประเภท

๔.๗) ควรทำความสะอาดสิ่งของเครื่องใช้ที่ใช้ร่วมกันในชั้นเรียนของตนเอง ในช่วงพักกลางวันและเย็น

๔.๘) ควรล้างมือด้วยสบู่และน้ำทุกครั้งก่อนขึ้นอาคารเรียน ก่อนรับประทานอาหาร หลังใช้ห้องน้ำส่วนรวม

๔.๙) ควรดูแลสุขภาพให้แข็งแรง รับประทานอาหารให้ครบ ๕ หมู่ เลือกกินอาหารที่ปรุงสุกใหม่โดยใช้อุปกรณ์ส่วนตัว ออกกำลังกายสม่ำเสมอและพักผ่อนให้เพียงพอ

๔.๑๐) หลีกเลี่ยงการสัมผัสใบหน้า ตา ปาก จมูกโดยไม่จำเป็น อาบน้ำทันที หลังกลับจากโรงเรียน

๔.๑๑) หลีกเลี่ยงการจับกลุ่มรวมตัวกันและการเล่นกีฬากลางแจ้งทุกชนิดที่มีการสัมผัสร่างกายกัน

๔.๑๒) ขอความอนุเคราะห์ครูที่ปรึกษาทุกคนแจ้งให้นักเรียนในปกครองทราบ หากนักเรียนมีอาการเจ็บป่วย มีไข้ ไอ จาม เป็นหวัด หายใจเหนื่อยหอบให้หยุดเรียนจนกว่าอาการจะหายดี โดยให้ครูที่ปรึกษาดูตามสอบถาม อาการอย่างใกล้ชิด

๑.๓.๒ เรียนรู้เพิ่มเติม ทบทวนความรู้จากสื่อ และจัดทำภาระงานในห้องเรียนรู้อ Google Classroom

๑.๓.๓ หัวหน้าห้อง หรือผู้ที่ได้รับมอบหมายบันทึกการเรียนรู้ที่เว็บไซต์โรงเรียนทุกวิชาในแต่ละวัน



๑.๓.๔ กำหนดการพักกลางวันของนักเรียนแบบเหลื่อมเวลา ดังนี้

๑) นักเรียนระดับชั้นมัธยมศึกษาตอนต้นพักกลางวัน เวลา ๑๑.๑๐ – ๑๒.๑๐ น.  
โดยแบ่งเวลา ๑๑.๑๐-๑๑.๓๐ น. พักกลางวันของนักเรียนระดับชั้นมัธยมศึกษาปีที่ ๑ และระดับชั้น  
มัธยมศึกษาปีที่ ๒/๑-๕ เวลา ๑๑.๔๐-๑๒.๐๐ น. พักกลางวันของนักเรียนระดับชั้นมัธยมศึกษาปีที่ ๒/๖-๙  
และระดับชั้นมัธยมศึกษาปีที่ ๓

๒) นักเรียนระดับชั้นมัธยมศึกษาตอนปลายพักกลางวัน เวลา ๑๒.๐๐ – ๑๓.๐๐ น.  
โดยแบ่งเวลา ๑๒.๑๐-๑๒.๓๐ น. พักกลางวันของนักเรียนระดับชั้นมัธยมศึกษาปีที่ ๔ และระดับชั้น  
มัธยมศึกษาปีที่ ๕/๑-๔ เวลา ๑๒.๔๐-๑๓.๐๐ น. พักกลางวันของนักเรียนระดับชั้นมัธยมศึกษาปีที่ ๕/๕-๗  
และระดับชั้นมัธยมศึกษาปีที่ ๖

๑.๓.๕ กำหนดเวลาเลิกเรียนหรือการปล่อยนักเรียนกลับบ้านแบบเหลื่อมเวลา ดังนี้

๑) นักเรียนระดับชั้นมัธยมศึกษาตอนต้น เวลา ๑๕.๔๐ – ๑๕.๕๐ น.

๒) นักเรียนระดับชั้นมัธยมศึกษาตอนปลาย เวลา ๑๕.๕๐ – ๑๖.๐๐ น.

## ๒.รูปแบบการบริหารจัดการเรียนรู้แบบการเรียนผ่านระบบออนไลน์ (Online)

### ๒.๑ ครูที่ปรึกษา

๒.๑.๑ ดูแลตรวจสอบความพร้อมในห้องเรียน (LINE) ทุกวัน เวลา ๐๗.๓๐ - ๐๘.๓๐ น.

๒.๑.๒ ติดตามนักเรียนผ่านผู้ปกครองนักเรียน

๒.๑.๓ รายงานความพร้อมผ่าน Application ของระบบดูแลช่วยเหลือนักเรียน

เวลา ๐๘.๓๐ - ๐๙.๐๐ น. ทุกวัน

๒.๑.๔ แจ้งตารางการจัดการเรียนรู้ให้นักเรียนทราบ

### ๒.๒ ครูผู้สอนรายวิชา

๒.๒.๑ ก่อนการจัดการเรียนรู้ (ก่อนเวลาเรียน ๑๐ นาที) ตรวจสอบนักเรียนในห้องเรียน  
(LINE)

๒.๒.๒ ระหว่างการเรียนรู้

ระหว่างการเรียนรู้ (๕๐ นาที หรือ ๑๑๐ นาที) ในรายวิชาพื้นฐานและเพิ่มเติม เป็น  
การเรียนผ่านระบบออนไลน์ (Online) จัดการเรียนการสอนตามหลักสูตรสถานศึกษาโดยโปรแกรม  
Conference ตามที่โรงเรียนกำหนดที่เว็บไซต์ของโรงเรียน <https://online.nongphai.ac.th/>

๒.๒.๓ หลังการจัดการเรียนรู้ (๑๐ นาที) อธิบายสาระความรู้เพิ่มเติม มอบหมายภาระงาน  
กำหนดการส่งงานยืดหยุ่นตามความเหมาะสม พร้อมทั้งรายงานการจัดการเรียนรู้ของนักเรียนตามแบบที่  
โรงเรียนกำหนดที่เว็บไซต์โรงเรียน แบบออนไลน์ (Online) <https://online.nongphai.ac.th/> บันทึกการสอน  
เพื่อสรุปผลการจัดการเรียนรู้ระดับสถานศึกษา

๒.๒.๔ ให้มีการวัดและประเมินผลด้วยวิธีการที่หลากหลายและตามสภาพจริง



## ๒.๓ นักเรียน

๒.๓.๑ เตรียมความพร้อมในการเรียน เวลา ๐๗.๓๐ - ๐๘.๒๐ น. ทุกวัน รายงานการเข้าเรียนที่ห้องเรียน LINE กับครูที่ปรึกษา

๒.๓.๒ เตรียมความพร้อมในการเรียนทุกรายวิชา เรียนรู้ตามรูปแบบการจัดการเรียนรู้ โดยเรียนระบบออนไลน์ Conference ที่เว็บไซต์โรงเรียน <https://online.nongphai.ac.th/> ห้องเรียนของตนเอง ตามตารางการจัดการเรียนรู้ ปฏิบัติตามที่ครูผู้สอนกำหนด สอบถามข้อสงสัยกับครูผู้สอนผ่านห้องเรียน (LINE)

๒.๓.๓ จัดทำภาระงาน และส่งตามที่ครูผู้สอนกำหนด ใน Google Classroom

๒.๓.๔ กรณีนักเรียนพบข้อขัดข้องหรือปัญหาในการเรียนให้แจ้งครูที่ปรึกษาเพื่อหาแนวทางแก้ไข ห้องเรียน Line

๕.๓.๕ หัวหน้าห้อง หรือผู้ที่ได้รับมอบหมายบันทึกการเรียนรู้ที่เว็บไซต์โรงเรียนทุกวิชาในแต่ละวัน



# ภาคผนวก





ตารางแบ่งกลุ่มนักเรียนมาเรียนเพื่อสลับวันมาเรียนแบบสัปดาห์คู่และสัปดาห์คี่  
 ชั้นมัธยมศึกษาปีที่ ๔ ปีการศึกษา ๒๕๖๓

ชั้นมัธยมศึกษาปีที่ ๔/๑ กลุ่มที่ ๑

ครูที่ปรึกษา นางสาววาริณา ศรีเหราและนายรัฐพงษ์ มูลทาทิ

เลขที่	เลขประจำตัว	ชื่อ - นามสกุล	E-Mail
๑	๒๓๕๙๙	เด็กชายเดชฤทธิ์ วัังศิริ	23599@nongphai.ac.th
๓	๒๓๖๖๕	นายปรีชาชาญ เสือเทศ	23665@nongphai.ac.th
๕	๒๓๗๙๐	นายจักรภัทร ดวงศรี	23790@nongphai.ac.th
๗	๒๓๘๙๙	เด็กชายนนทวัฒน์ พิกุล	23899@nongphai.ac.th
๙	๒๓๙๔๗	เด็กชายไชยานันต์ วันทิยา	23947@nongphai.ac.th
๑๑	๒๓๙๖๑	นายนรภัทร พรหมเกตุ	23961@nongphai.ac.th
๑๓	๒๓๖๒๐	นางสาวกนกพร แก้วพระ	23620@nongphai.ac.th
๑๕	๒๓๖๙๙	นางสาววรสุดา นวลชม	23699@nongphai.ac.th
๑๗	๒๓๘๓๔	นางสาวณัฐฎกานต์ แก่นจันทร์หอม	23834@nongphai.ac.th
๑๙	๒๓๘๕๔	นางสาวณัฐธิดา ออกเจนจบ	23854@nongphai.ac.th
๒๑	๒๓๘๘๖	นางสาวณัฐวรรณ ชัยรัชนีธิอุดม	23886@nongphai.ac.th
๒๓	๒๓๙๒๑	เด็กหญิงชุตติกาญจน์ อหันตะ	23921@nongphai.ac.th
๒๕	๒๓๙๔๑	เด็กหญิงณัฐฎกฤดา เกตุพิน	23941@nongphai.ac.th
๒๗	๒๓๙๔๖	นางสาวชญญา สุธีบรรเจิด	23946@nongphai.ac.th
๒๙	๒๓๙๕๑	นางสาวณัฐนันท์ ศรีภักดี	23951@nongphai.ac.th
๓๑	๒๓๙๗๐	นางสาวชนนิกานต์ เวชวิฐาน	23970@nongphai.ac.th
๓๓	๒๔๔๙๓	นางสาวประภาพรรณ ตระกูลยี่ไถ่	24493@nongphai.ac.th
๓๕	๒๕๓๙๒	นางสาวพัทธิฎฐา จันเฮ้า	25392@nongphai.ac.th
๓๗	๒๕๓๙๔	นางสาวโสรัญา ศรีสุน	25394@nongphai.ac.th



ชั้นมัธยมศึกษาปีที่ ๔/๑ กลุ่มที่ ๒

ครูที่ปรึกษา นางสาวชาริณา ศรีเหราและนายรัฐพงษ์ มูลทาทิ

เลขที่	เลขประจำตัว	ชื่อ - นามสกุล	E-Mail
๒	๒๓๖๔๖	นายพัสกร สมากาล	23646@nongphai.ac.th
๔	๒๓๗๖๗	นายภาวศุทธิ ปริญาศรีเสวต	23767@nongphai.ac.th
๖	๒๓๘๐๘	นายวสันต์พรพรช ศิลปศรแก้ว	23808@nongphai.ac.th
๘	๒๓๙๓๓	นายชินวุฒิ กริตรมย์	23933@nongphai.ac.th
๑๐	๒๓๙๕๕	นายบุญนิธิ คำสุกร	23955@nongphai.ac.th
๑๒	๒๓๖๐๕	นางสาวกัญญาณัฐ หอมหวล	23605@nongphai.ac.th
๑๔	๒๓๖๗๑	นางสาวอริยา นาคทรัพย์	23671@nongphai.ac.th
๑๖	๒๓๗๗๘	นางสาวรัญญา น้อยสา คำ	23778@nongphai.ac.th
๑๘	๒๓๘๔๘	นางสาวลักษณีสूरีย์ กรีธา	23848@nongphai.ac.th
๒๐	๒๓๘๕๕	นางสาวรรรณ ฝ้าพันธ์	23855@nongphai.ac.th
๒๒	๒๓๘๙๓	นางสาวนภัสร โพธิ์งาม	23893@nongphai.ac.th
๒๔	๒๓๙๒๓	เด็กหญิงภคพร สัจวาระ	23923@nongphai.ac.th
๒๖	๒๓๙๔๔	นางสาวอารีย์ บุตรบุญชู	23944@nongphai.ac.th
๒๘	๒๓๙๔๘	นางสาวมณฑิรา กิทำ	23948@nongphai.ac.th
๓๐	๒๓๙๕๔	เด็กหญิงบุญยาพร บุญเต็ม	23954@nongphai.ac.th
๓๒	๒๔๔๘๗	นางสาวปพิชญา กั้นรุโร	24487@nongphai.ac.th
๓๔	๒๕๓๙๑	นางสาวณัฐชา ฤนพุดม	25391@nongphai.ac.th
๓๖	๒๕๓๙๓	นางสาวสุกัญญา ปานมพฤกษ์	25393@nongphai.ac.th



### ชั้นมัธยมศึกษาปีที่ ๔/๒ กลุ่มที่ ๑

ครูที่ปรึกษา นายสุรัตน์ชัย พรหมเท้า และนางสกุลยา พรหมเท้า

เลขที่	เลขประจำตัว	ชื่อ - นามสกุล	E-Mail
๑	๒๓๖๑๘	นายเจษฎา จันทรา	23618@nongphai.ac.th
๓	๒๓๗๑๑	นายชัยสิทธิ์ น้อยใจ	23711@nongphai.ac.th
๕	๒๓๘๕๑	นายภูธเนศ เข้าปาน	23851@nongphai.ac.th
๗	๒๓๘๘๑	นายสรารุฒิ คงหลี่	23881@nongphai.ac.th
๙	๒๕๓๙๕	นายคมชาญ พรหมแสง	25395@nongphai.ac.th
๑๑	๒๕๓๙๗	นายอนุสรณ์ วงษ์ทองดี	25397@nongphai.ac.th
๑๓	๒๓๕๘๗	นางสาวบุษกร บุญสุภา	23587@nongphai.ac.th
๑๕	๒๓๖๑๒	นางสาวปวีณา ศรีลาวงค์	23612@nongphai.ac.th
๑๗	๒๓๖๒๕	นางสาวกาญจนา ลากคุณ	23625@nongphai.ac.th
๑๙	๒๓๖๓๔	นางสาวชลภา ปาข้างสูง	23634@nongphai.ac.th
๒๑	๒๓๗๑๓	นางสาวอุษา แก้วมะณี	23713@nongphai.ac.th
๒๓	๒๓๗๓๒	เด็กหญิงวิมลตรา พวงวัน	23732@nongphai.ac.th
๒๕	๒๓๗๓๗	เด็กหญิงศศิภาญจน์ สำมะลี	23737@nongphai.ac.th
๒๗	๒๓๗๔๕	นางสาวเข็มวิภา อินทร์ไช	23745@nongphai.ac.th
๒๙	๒๓๗๙๘	นางสาวกานต์รวี สุท่ามา	23798@nongphai.ac.th
๓๑	๒๓๘๔๔	นางสาวศิริลักษณ์ พลดงนอก	23844@nongphai.ac.th
๓๓	๒๓๘๙๗	นางสาวณิชารีย์ แก้วดอก	23897@nongphai.ac.th
๓๕	๒๓๙๒๒	นางสาวภณิดา สมทรัพย์	23922@nongphai.ac.th
๓๗	๒๓๙๓๕	เด็กหญิงพิตดา คำเสน	23935@nongphai.ac.th
๓๙	๒๔๔๙๔	นางสาววรรณวิสา ลานสันทัด	24494@nongphai.ac.th
๔๑	๒๕๓๙๙	นางสาวพรพรรณ นุชจันทร์	25399@nongphai.ac.th
๔๓	๒๕๔๐๑	นางสาวสิรินยา กุมภิล	25401@nongphai.ac.th



### ชั้นมัธยมศึกษาปีที่ ๔/๒ กลุ่มที่ ๒

ครูที่ปรึกษา นายสุรัตน์ชัย พรหมเท้า และนางสกุลยา พรหมเท้า

เลขที่	เลขประจำตัว	ชื่อ - นามสกุล	E-Mail
๒	๒๓๗๐๔	นายกฤษดา อจาปาสา	23704@nongphai.ac.th
๔	๒๓๗๕๗	นายวชิรพัฒน์ ชัยยศ	23757@nongphai.ac.th
๖	๒๓๘๗๙	นายศรธรรม ห้างวงศ์	23879@nongphai.ac.th
๘	๒๓๘๙๑	นายวีรพงศ์ ภาชาติ	23891@nongphai.ac.th
๑๐	๒๕๓๙๖	นายบุญยกร เสี่ยมทอง	25396@nongphai.ac.th
๑๒	๒๓๕๘๖	นางสาววายุรินทร์ คำหอมกุล	23586@nongphai.ac.th
๑๔	๒๓๕๙๕	นางสาวปริญญา ตาปู่	23595@nongphai.ac.th
๑๖	๒๓๖๑๓	นางสาวกิตติมา ชมชิต	23613@nongphai.ac.th
๑๘	๒๓๖๒๙	นางสาวมันทนา มั่นปาน	23629@nongphai.ac.th
๒๐	๒๓๖๕๓	นางสาวจุฑารัตน์ ศรีสำเร็จ	23653@nongphai.ac.th
๒๒	๒๓๗๑๘	นางสาวสินีนารถ ภูครองหิน	23718@nongphai.ac.th
๒๔	๒๓๗๓๓	นางสาววิมลณัฐ คำมั่น	23733@nongphai.ac.th
๒๖	๒๓๗๔๒	นางสาวชนันนัทธ์ เส้าโกมุต	23742@nongphai.ac.th
๒๘	๒๓๗๔๗	เด็กหญิงพรธิดา สุทธิประภา	23747@nongphai.ac.th
๓๐	๒๓๘๑๘	นางสาวอรญา ชื่นโพธิ์ใช้	23818@nongphai.ac.th
๓๒	๒๓๘๖๒	นางสาวณัฐพร วงษ์ดี	23862@nongphai.ac.th
๓๔	๒๓๙๑๐	นางสาวณิชารีย์ ใจดี	23910@nongphai.ac.th
๓๖	๒๓๙๓๑	นางสาวณัฐธิดา ดวงจำปา	23931@nongphai.ac.th
๓๘	๒๓๙๗๓	นางสาวสุรัสวดี ชานาดา	23973@nongphai.ac.th
๔๐	๒๕๓๙๘	นางสาวเกษกมล บัวทุม	25398@nongphai.ac.th
๔๒	๒๕๔๐๐	เด็กหญิงพัชรินทร์ เรียมดี	25400@nongphai.ac.th



ชั้นมัธยมศึกษาปีที่ ๔/๓ กลุ่มที่ ๑

ครูที่ปรึกษา นายณรงค์ ทองน้อย และนางวีรนุช ทองน้อย

เลขที่	เลขประจำตัว	ชื่อ - นามสกุล	E-Mail
๑	๒๓๖๐๑	นายพัสกร อังคสิงห์	23601@nongphai.ac.th
๓	๒๓๗๓๐	นายธวัช มีหล้า	23730@nongphai.ac.th
๕	๒๓๘๒๖	นายอภิวัฒน์ สมภาศรี	23826@nongphai.ac.th
๗	๒๓๘๓๙	นายปณณธร โสประดิษฐ์	23839@nongphai.ac.th
๙	๒๓๙๓๘	นายนฤเทพ อุ่นใจ	23938@nongphai.ac.th
๑๑	๒๕๔๐๒	นายชุตติเดช ประเสริฐ	25402@nongphai.ac.th
๑๓	๒๕๔๐๔	นายธนวัฒน์ ศรีทอง	25404@nongphai.ac.th
๑๕	๒๕๔๐๖	นายสิทธิชัย แก้วดวงใน	25406@nongphai.ac.th
๑๗	๒๓๖๓๗	นางสาวศิริณา มาแพ	23637@nongphai.ac.th
๑๙	๒๓๖๔๓	นางสาวณัฐณิชา จันทร์คำเรือง	23643@nongphai.ac.th
๒๑	๒๓๖๘๖	นางสาวดวงกมล เอี่ยมจันทร์	23686@nongphai.ac.th
๒๓	๒๓๗๑๕	นางสาวอรปรีดา กองมล	23715@nongphai.ac.th
๒๕	๒๓๗๖๐	นางสาวชุตติมา ชินศรี	23760@nongphai.ac.th
๒๗	๒๓๗๘๒	นางสาวรุ่งนภา พรหมชัย	23782@nongphai.ac.th
๒๙	๒๓๘๔๐	นางสาวณัฐนิชา พรหมบุญ	23840@nongphai.ac.th
๓๑	๒๓๙๔๙	นางสาวจุฑารัตน์ มาทอง	23949@nongphai.ac.th
๓๓	๒๓๙๖๔	นางสาวปภาสรณ์ แสนชัย	23964@nongphai.ac.th
๓๕	๒๔๔๙๐	นางสาวสันทิสิรี ประนัดโส	24490@nongphai.ac.th
๓๗	๒๔๙๖๔	นางสาวภาวนรินทร์ ภูวิภาค	24964@nongphai.ac.th
๓๙	๒๕๔๐๙	นางสาวณัฐริกา มุกคสิงห์	25409@nongphai.ac.th



ชั้นมัธยมศึกษาปีที่ ๔/๓ กลุ่มที่ ๒

ครูที่ปรึกษา นายณรงค์ ทองน้อย และนางวีรนุช ทองน้อย

เลขที่	เลขประจำตัว	ชื่อ - นามสกุล	E-Mail
๒	๒๓๖๑๐	นายอิทธิวัฒน์ ขวัญยืน	23610@nongphai.ac.th
๔	๒๓๗๕๘	เด็กชายจันทนา งามเหมาะ	23758@nongphai.ac.th
๖	๒๓๘๓๘	นายมงคล หินสูงเนิน	23838@nongphai.ac.th
๘	๒๓๘๗๓	เด็กชายธนกร เขียวไสว	23873@nongphai.ac.th
๑๐	๒๔๐๓๐	นายปกรณ์เกียรติ ถนอมเวช	24030@nongphai.ac.th
๑๒	๒๕๔๐๓	นายธนโชติ ปาละชาติ	25403@nongphai.ac.th
๑๔	๒๕๔๐๕	นายปกรณ์ บุรี	25405@nongphai.ac.th
๑๖	๒๕๔๐๗	นายอภิรักษ์ ใจแก้ว	25407@nongphai.ac.th
๑๘	๒๓๖๔๑	นางสาวภัทรธิดา ศรีอั้งษา	23641@nongphai.ac.th
๒๐	๒๓๖๖๙	นางสาวน้ำฟ้าดี คงดี	23669@nongphai.ac.th
๒๒	๒๓๖๘๗	เด็กหญิงอรปรียา จำปาผม	23687@nongphai.ac.th
๒๔	๒๓๗๓๔	นางสาวปณิชา หนูสูง	23734@nongphai.ac.th
๒๖	๒๓๗๘๐	นางสาวกมลวรรณ ขวัญยืน	23780@nongphai.ac.th
๒๘	๒๓๘๐๙	เด็กหญิงพรทริยา ชัยจันทา	23809@nongphai.ac.th
๓๐	๒๓๙๒๙	นางสาวณัฐนิชา รุ่งเรือง	23929@nongphai.ac.th
๓๒	๒๓๙๕๓	นางสาวกัลยาณี ภูอาบทอง	23953@nongphai.ac.th
๓๔	๒๓๙๖๙	นางสาวณัฐรัตน์ กัญญาประสิทธิ์	23969@nongphai.ac.th
๓๖	๒๔๙๕๗	นางสาวศศิภา รูปทอง	24957@nongphai.ac.th
๓๘	๒๕๔๐๘	นางสาวณัฐนันท์ ตะกรุดเงิน	25408@nongphai.ac.th
๔๐	๒๕๔๑๐	นางสาวดวงกมล เบิกใจ	25410@nongphai.ac.th



### ชั้นมัธยมศึกษาปีที่ ๔/๔ กลุ่มที่ ๑

ครูที่ปรึกษา นายไพรัช ปัดชาเขียว และนายณัฐพงษ์ พวงสันเทียะ

เลขที่	เลขประจำตัว	ชื่อ - นามสกุล	E-Mail
๑	๒๓๖๒๑	นายพีรภัฒน์ ถาวรพจน์	23621@nongphai.ac.th
๓	๒๓๖๖๖	เด็กชายพัชรพล สุทธิประภา	23666@nongphai.ac.th
๕	๒๓๗๗๔	นายณัฐภูษิตดี โฉมผา	23774@nongphai.ac.th
๗	๒๓๘๓๓	นายกฤต กุลชนะเพชร	23833@nongphai.ac.th
๙	๒๓๘๕๙	นายณัฐรพล สีสวย	23859@nongphai.ac.th
๑๑	๒๓๘๙๒	นายอัศวพันธ์ จันศรี	23892@nongphai.ac.th
๑๓	๒๓๙๔๒	นายปัญจพล สุทธา	23942@nongphai.ac.th
๑๕	๒๕๔๑๑	นายกฤษณ์ ปานพิมพ์	25411@nongphai.ac.th
๑๗	๒๓๕๙๑	นางสาวกิตติยา ชินวงศ์	23591@nongphai.ac.th
๑๙	๒๓๖๕๙	นางสาวปริญา วงษ์พิทักษ์	23659@nongphai.ac.th
๒๑	๒๓๖๘๒	นางสาวพัชรี หอมขจร	23682@nongphai.ac.th
๒๓	๒๓๖๘๙	นางสาวธณพร วรสุนทร	23689@nongphai.ac.th
๒๕	๒๓๗๑๗	นางสาวกมลชนก จันท์จิตร	23717@nongphai.ac.th
๒๗	๒๓๗๖๕	เด็กหญิงสุนิสา จันท์อ่อน	23765@nongphai.ac.th
๒๙	๒๓๗๙๕	นางสาวศศิภา กลิ่นขจร	23795@nongphai.ac.th
๓๑	๒๓๘๙๔	นางสาวชนิกา ชันทวีเศษ	23894@nongphai.ac.th
๓๓	๒๓๙๐๙	นางสาวเขมิกา มุลบิดา	23909@nongphai.ac.th
๓๕	๒๔๐๓๓	นางสาวณัฐนิชา เนตรขำ	24033@nongphai.ac.th
๓๗	๒๔๙๖๙	เด็กหญิงภัทวาลัญช์ มณีศรี	24969@nongphai.ac.th
๓๙	๒๕๔๑๕	นางสาวจุฑามาศ มงคลเสถียร	25415@nongphai.ac.th



### ชั้นมัธยมศึกษาปีที่ ๔/๔ กลุ่มที่ ๒

ครูที่ปรึกษา นายไพรัช ปัดชาเขียว และนายณัฐพงษ์ พวงสันเทียะ

เลขที่	เลขประจำตัว	ชื่อ - นามสกุล	E-Mail
๒	๒๓๖๒๔	นายปกรณ์ ดีจอม	23624@nongphai.ac.th
๔	๒๓๗๐๗	นายถิรวัดมน์ น้อยมงคล	23707@nongphai.ac.th
๖	๒๓๘๑๐	นายณัฐวุฒิ สาระแสน	23810@nongphai.ac.th
๘	๒๓๘๓๗	เด็กชายวรธันย์ วงษ์โพธิ์	23837@nongphai.ac.th
๑๐	๒๓๘๗๕	นายชัยพฤกษ์ แสนทองจี	23875@nongphai.ac.th
๑๒	๒๓๘๙๕	นายกนกนาค คนหลัก	23895@nongphai.ac.th
๑๔	๒๔๙๕๘	นายนพรัตน์ ทองวัน	24958@nongphai.ac.th
๑๖	๒๕๔๑๓	นายพศิน ท้าวเงิน	25413@nongphai.ac.th
๑๘	๒๓๖๔๘	นางสาวสุจิตรา แสงจันทร์	23648@nongphai.ac.th
๒๐	๒๓๖๗๗	นางสาวสุกัญญา กล้าโพธิ์ศรี	23677@nongphai.ac.th
๒๒	๒๓๖๘๕	นางสาวสุนิสา มีน้อย	23685@nongphai.ac.th
๒๔	๒๓๖๙๐	นางสาวณวนิดา พิศวาท	23690@nongphai.ac.th
๒๖	๒๓๗๖๒	นางสาวทรรศนีย์ เทียงเลา	23762@nongphai.ac.th
๒๘	๒๓๗๘๔	นางสาวปาณิสรา ทองนุ่ม	23784@nongphai.ac.th
๓๐	๒๓๘๖๔	นางสาวศศิگانต์ พิลาสี	23864@nongphai.ac.th
๓๒	๒๓๙๐๗	นางสาวชาลิสสา อุตแก้ว	23907@nongphai.ac.th
๓๔	๒๓๙๑๓	นางสาวนฤมล แคล้วสูงเนิน	23913@nongphai.ac.th
๓๖	๒๔๙๖๓	เด็กหญิงกนกพร กงทิพย์	24963@nongphai.ac.th
๓๘	๒๕๔๑๔	นางสาวกรรณิการ์ คามะนา	25414@nongphai.ac.th
๔๐	๒๕๔๑๖	นางสาวพัชราพร งานแข็ง	25416@nongphai.ac.th





ชั้นมัธยมศึกษาปีที่ ๔/๕ กลุ่มที่ ๑

ครูที่ปรึกษา นายบัณฑิต พวงดอกไม้ และนายสาธิต รวบรัด

เลขที่	เลขประจำตัว	ชื่อ - นามสกุล	E-Mail
๑	๒๓๕๙๔	นายศุภกร พรหมสาย	23594@nongphai.ac.th
๓	๒๓๖๒๓	นายกฤตชาติ พวงสันเทียะ	23623@nongphai.ac.th
๕	๒๓๗๐๖	นายกฤษเทพ ศรีแสวง	23706@nongphai.ac.th
๗	๒๓๗๒๕	เด็กชายฐิราชัย สิงห์วรรณ	23725@nongphai.ac.th
๙	๒๓๘๗๘	นายกิตติเชษฐ์ เฮงประเสริฐ	23878@nongphai.ac.th
๑๑	๒๓๙๑๗	นายนนทกร กอนนาค	23917@nongphai.ac.th
๑๓	๒๕๔๑๗	นายธราดล พุ่มดวง	25417@nongphai.ac.th
๑๕	๒๕๔๑๙	นายสิริวัฒน์ สะพานทอง	25419@nongphai.ac.th
๑๗	๒๓๕๙๒	นางสาววิรัชชญา วินทชัย	23592@nongphai.ac.th
๑๙	๒๓๖๒๘	นางสาวกิตติมาพร ช่วยรักษา	23628@nongphai.ac.th
๒๑	๒๓๖๔๕	นางสาวณัฐพร รัตนวรรณ	23645@nongphai.ac.th
๒๓	๒๓๖๕๘	นางสาวช่อทิพ ทองเจริญ	23658@nongphai.ac.th
๒๕	๒๓๖๘๘	นางสาววารภรณ์ เจนวิถึ	23688@nongphai.ac.th
๒๗	๒๓๗๐๘	นางสาววัลลภา ธีวสมบัติ	23708@nongphai.ac.th
๒๙	๒๓๗๒๑	นางสาวรสิกา มั่นหมาย	23721@nongphai.ac.th
๓๑	๒๓๗๘๑	นางสาวลักษณา พาณิชวิริยาภรณ์	23781@nongphai.ac.th
๓๓	๒๓๘๓๕	นางสาวลลิตา นาเมืองจันทร์	23835@nongphai.ac.th
๓๕	๒๓๙๓๔	นางสาวจุฑารัตน์ รัตพล	23934@nongphai.ac.th
๓๗	๒๕๔๒๐	นางสาวบงกชกร โพชะโน	25420@nongphai.ac.th
๓๙	๒๕๔๒๒	นางสาวภัทรสุดา รามพิชัย	25422@nongphai.ac.th



ชั้นมัธยมศึกษาปีที่ ๔/๕ กลุ่มที่ ๒

ครูที่ปรึกษา นายบัณฑิต พวงดอกไม้ และนายสาธิต รวบรัด

เลขที่	เลขประจำตัว	ชื่อ - นามสกุล	E-Mail
๒	๒๓๖๑๙	นายนิพนธ์ เสนอใจ	23619@nongphai.ac.th
๔	๒๓๖๒๗	นายกิตติพัฒน์ ช่วยรักษา	23627@nongphai.ac.th
๖	๒๓๗๒๐	นายสุธินันท์ พันทะสา	23720@nongphai.ac.th
๘	๒๓๘๖๖	นายทวีชัย หงส์วิสุทธิ์	23866@nongphai.ac.th
๑๐	๒๓๙๑๒	นายอริชาติ บุญพรมมา	23912@nongphai.ac.th
๑๒	๒๔๔๙๘	นายเจษฎาวุฒิ โทหอม	24498@nongphai.ac.th
๑๔	๒๕๔๑๘	นายวุฒิปิยะศิริ ปักโกทะสังข์	25418@nongphai.ac.th
๑๖	๒๓๕๘๘	เด็กหญิงสุพรรณษา หุ่นสุวรรณ	23588@nongphai.ac.th
๑๘	๒๓๖๑๖	นางสาวรัตนนาถ ลาวทอง	23616@nongphai.ac.th
๒๐	๒๓๖๓๙	นางสาวคณิสสร ลุงชาน	23639@nongphai.ac.th
๒๒	๒๓๖๕๒	นางสาวอริติยา สุขรี	23652@nongphai.ac.th
๒๔	๒๓๖๗๖	นางสาวสุนิตา กล้าโพธิ์ศรี	23676@nongphai.ac.th
๒๖	๒๓๗๐๓	นางสาวณิรนุช ชัชวาลย์	23703@nongphai.ac.th
๒๘	๒๓๗๑๔	นางสาวศิริวรรณ ชื่อเขียว	23714@nongphai.ac.th
๓๐	๒๓๗๔๔	นางสาวจิระวรรณ นาคเงิน	23744@nongphai.ac.th
๓๒	๒๓๘๒๐	นางสาวสุภาวิณี ชำนาญพล	23820@nongphai.ac.th
๓๔	๒๓๙๓๐	นางสาวณัฐชา ชัยนิทร์	23930@nongphai.ac.th
๓๖	๒๔๔๘๙	นางสาวศศิวิมล พลน้อย	24489@nongphai.ac.th
๓๘	๒๕๔๒๑	นางสาวปิยะธิดา หาญลือชัย	25421@nongphai.ac.th



### ชั้นมัธยมศึกษาปีที่ ๔/๖ กลุ่มที่ ๑

ครูที่ปรึกษา นายภัทรพล พิมพา และนายณัฐวุฒิ ชัยนอก

เลขที่	เลขประจำตัว	ชื่อ - นามสกุล	E-Mail
๑	๒๓๖๑๑	นายประวรัตน์ ยิ้มเกิด	23611@nongphai.ac.th
๓	๒๓๖๕๔	นายธนพล กองสินอยู่	23654@nongphai.ac.th
๕	๒๓๖๗๙	นายกุลชาติ สุริยะ	23679@nongphai.ac.th
๗	๒๓๖๙๘	เด็กชายภัทรพงศ์ นนทะสัน	23698@nongphai.ac.th
๙	๒๓๗๓๙	นายมนัญชัย สมสีว์	23739@nongphai.ac.th
๑๑	๒๓๗๕๔	นายธีรภัทร ห้อยดอกหอม	23754@nongphai.ac.th
๑๓	๒๓๗๙๙	นายศักดา พุดมี	23799@nongphai.ac.th
๑๕	๒๓๘๔๑	นายพรเทพ มุกดา	23841@nongphai.ac.th
๑๗	๒๓๘๗๐	นายณัฐพงศ์ ทัดทอง	23870@nongphai.ac.th
๑๙	๒๓๘๘๗	นายภูริภัทร์ กรุณาแก้ว	23887@nongphai.ac.th
๒๑	๒๓๙๐๓	นายทวีศักดิ์ โฉมสี	23903@nongphai.ac.th
๒๓	๒๓๙๓๙	นายชยพล รอดละมูล	23939@nongphai.ac.th
๒๕	๒๓๙๖๐	นายภูผา พวกไทยสงค์	23960@nongphai.ac.th
๒๗	๒๔๙๖๖	นายปวรพจน์ ศรีเมืองซอง	24966@nongphai.ac.th
๒๙	๒๕๔๒๔	นายวัชร นวลเพชร	25424@nongphai.ac.th
๓๑	๒๓๖๔๐	เด็กหญิงสุนิสร ศิริโนนรัง	23640@nongphai.ac.th
๓๓	๒๓๖๙๔	นางสาวหนึ่งฤทัย แก้วประสงค์	23694@nongphai.ac.th
๓๕	๒๓๗๘๓	นางสาวปาริชาติ กมลคร	23783@nongphai.ac.th
๓๗	๒๓๘๐๒	นางสาวนภาพร รักษาชอบ	23802@nongphai.ac.th
๓๙	๒๓๙๓๖	นางสาวช่อทิพย์ จำปาคำ	23936@nongphai.ac.th



### ชั้นมัธยมศึกษาปีที่ ๔/๖ กลุ่มที่ ๒

ครูที่ปรึกษา นายภัทรพล พิมพา และนายณัฐวุฒิ ชัยนอก

เลขที่	เลขประจำตัว	ชื่อ - นามสกุล	E-Mail
๒	๒๓๖๒๒	นายปฏิพัทธ์ หอกคำ	23622@nongphai.ac.th
๔	๒๓๖๗๒	นายปิยวัฒน์ สุขเมือง	23672@nongphai.ac.th
๖	๒๓๖๙๓	นายสิริกร เทียมชัยภูมิ	23693@nongphai.ac.th
๘	๒๓๗๒๙	นายชาญวุฒิ สุขเกษม	23729@nongphai.ac.th
๑๐	๒๓๗๔๙	นายจิตติศักดิ์ นันทอชัย	23749@nongphai.ac.th
๑๒	๒๓๗๙๗	นายจิระพงษ์ บัวพุทธ	23797@nongphai.ac.th
๑๔	๒๓๘๑๗	นายธีรภัทร จันทร์ทอง	23817@nongphai.ac.th
๑๖	๒๓๘๔๙	นายสรศักดิ์ แหวนประดับ	23849@nongphai.ac.th
๑๘	๒๓๘๗๒	นายวทีญญ กัณหา	23872@nongphai.ac.th
๒๐	๒๓๘๘๘	เด็กชายปิติชัยชาญ ทองเมืองหลวง	23888@nongphai.ac.th
๒๒	๒๓๙๑๑	นายธราพงศ์ สีอุดม	23911@nongphai.ac.th
๒๔	๒๓๙๕๐	นายณัฐพงศ์ สีสุข	23950@nongphai.ac.th
๒๖	๒๔๙๕๙	นายศิริเศรษฐ์ ลอยเสถียรกุล	24959@nongphai.ac.th
๒๘	๒๕๔๒๓	นายรัฐภูมิ สุขคง	25423@nongphai.ac.th
๓๐	๒๓๖๓๓	นางสาวเบญจรัตน์ ผลาเลิศ	23633@nongphai.ac.th
๓๒	๒๓๖๔๙	นางสาวอรทัย สัจจสังข์	23649@nongphai.ac.th
๓๔	๒๓๗๕๒	นางสาวปณิตา สิงห์ทะแสน	23752@nongphai.ac.th
๓๖	๒๓๗๘๖	นางสาวนิลอุบล พ่วงมา	23786@nongphai.ac.th
๓๘	๒๓๙๐๖	นางสาวณัฐธิมาภรณ์ มนตรี	23906@nongphai.ac.th
๔๐	๒๓๙๖๓	นางสาวณัชรिता พรหมถัน	23963@nongphai.ac.th



ชั้นมัธยมศึกษาปีที่ ๔/๗ กลุ่มที่ ๑

ครูที่ปรึกษา นางสาวอัสมาภรณ์ มั่นพุดิ และนางสาวศิริพร สารมะโน

เลขที่	เลขประจำตัว	ชื่อ - นามสกุล	E-Mail
๑	๒๓๕๘๒	นายศุภกร เมืองบัว	23582@nongphai.ac.th
๓	๒๓๖๕๑	นายวรายุทธ อังคสิงห์	23651@nongphai.ac.th
๕	๒๓๗๓๑	นายสิรภพ พอค้ำ	23731@nongphai.ac.th
๗	๒๓๗๘๕	นายสิทธิโชค เปลาเล	23785@nongphai.ac.th
๙	๒๓๘๙๘	นายนภดล บุญช่วย	23898@nongphai.ac.th
๑๑	๒๓๙๓๒	นายปิยะพัทธ์ ก้นยาวะดี	23932@nongphai.ac.th
๑๓	๒๓๙๖๘	นายกุลนที โพธิ์หอม	23968@nongphai.ac.th
๑๕	๒๕๔๒๕	นายธนรักษ์ ปันนา	25425@nongphai.ac.th
๑๗	๒๓๕๘๙	นางสาวอลิษา สุรงษา	23589@nongphai.ac.th
๑๙	๒๓๖๐๘	นางสาวพันธกานต์ อินตา	23608@nongphai.ac.th
๒๑	๒๓๖๑๗	นางสาวเชิญจุติ เทียมทอง	23617@nongphai.ac.th
๒๓	๒๓๖๘๑	นางสาวบวรลักษณ์ โพธิ์ศรีทอง	23681@nongphai.ac.th
๒๕	๒๓๗๕๑	นางสาวศิริประภา คำสิงห์	23751@nongphai.ac.th
๒๗	๒๓๗๖๘	นางสาวณิชชาพัชร คำเมือง	23768@nongphai.ac.th
๒๙	๒๓๗๘๘	นางสาวปลายฝน แสนหล้า	23788@nongphai.ac.th
๓๑	๒๓๗๙๓	นางสาวสุมาลี อาสารณะ	23793@nongphai.ac.th
๓๓	๒๓๘๐๕	นางสาวชนาพร ไวกา	23805@nongphai.ac.th
๓๕	๒๓๘๑๑	นางสาวประภาศิริ ภาณุทัศน์	23811@nongphai.ac.th
๓๗	๒๓๘๓๐	นางสาวณัฐนิชา ลงทอง	23830@nongphai.ac.th
๓๙	๒๓๙๐๑	เด็กหญิงณิชาภัทร ปันทอง	23901@nongphai.ac.th



ชั้นมัธยมศึกษาปีที่ ๔/๗ กลุ่มที่ ๒

ครูที่ปรึกษา นางสาวอัสมาภรณ์ มั่นพุดิ และนางสาวศิริพร สารมะโน

เลขที่	เลขประจำตัว	ชื่อ - นามสกุล	E-Mail
๒	๒๓๖๐๐	นายปฏิพล สมากาล	23600@nongphai.ac.th
๔	๒๓๖๖๗	นายธนกฤต ชัยดี	23667@nongphai.ac.th
๖	๒๓๗๔๘	นายธีรเดช จันทรทัพบลวง	23748@nongphai.ac.th
๘	๒๓๘๕๗	นายชัยวิวัฒน์ แก่นนาคำ	23857@nongphai.ac.th
๑๐	๒๓๙๐๐	นายศรัณญา จานหนองเป็ด	23900@nongphai.ac.th
๑๒	๒๓๙๕๒	เด็กชายธนา อายุยืน	23952@nongphai.ac.th
๑๔	๒๔๕๐๐	นายชาคริน ชูชาญ	24500@nongphai.ac.th
๑๖	๒๓๕๘๕	นางสาวอาร์มเม จานเก่า	23585@nongphai.ac.th
๑๘	๒๓๖๐๗	นางสาวอาภัสรา พิมภา	23607@nongphai.ac.th
๒๐	๒๓๖๑๔	นางสาวณัฐิยา เทียมทอง	23614@nongphai.ac.th
๒๒	๒๓๖๓๖	นางสาวปรัดน์ดา สุวรรณชาติ	23636@nongphai.ac.th
๒๔	๒๓๗๑๒	นางสาวเบญจมาภรณ์ บัวโฮม	23712@nongphai.ac.th
๒๖	๒๓๗๕๓	นางสาวจิรัชญา ควรขุนทด	23753@nongphai.ac.th
๒๘	๒๓๗๗๙	นางสาวกิ่งแก้ว น้อยสา คำ	23779@nongphai.ac.th
๓๐	๒๓๗๙๑	นางสาวบุศรา ดาบุตร	23791@nongphai.ac.th
๓๒	๒๓๘๐๓	เด็กหญิงณิชาวีร์ เฉพาะธรรม	23803@nongphai.ac.th
๓๔	๒๓๘๐๖	นางสาวสุพิชฌา เทืองน้อย	23806@nongphai.ac.th
๓๖	๒๓๘๑๖	นางสาวกฤติยา สิงหนารถ	23816@nongphai.ac.th
๓๘	๒๓๘๓๒	นางสาวณัชชา ไตรพันธ์	23832@nongphai.ac.th
๔๐	๒๓๙๗๒	นางสาววีรวรรณ ช้อยผาย	23972@nongphai.ac.th



ตารางรายชื่อครูผู้สอนชั้นมัธยมศึกษาปีที่ ๔ ภาคเรียนที่ ๑ ปีการศึกษา ๒๕๖๓

ที่	ชื่อ - นามสกุล	รายวิชา	หมายเลขโทรศัพท์
๑	นางสายรุ้ง นิลมุล	ภาษาไทย	๐๙๑-๓๘๓-๗๕๓๙
๒	นางสุวรรณี ภูชัย	ภาษาไทย	๐๘๙-๘๕๙-๔๗๘๖
๓	นายไพรัช ปัดชาเขียว	ภาษาไทย	๐๘๘-๒๘๒-๑๙๒๘
๔	นายสุรัตน์ชัย พรหมเท้า	คณิตศาสตร์	๐๘๙-๗๐๓-๕๐๒๒
๕	นายบัณฑิต พวงดอกไม้	คณิตศาสตร์	๐๙๓-๑๔๒-๖๒๘๕
๖	นางโรจนา มากาน	ชีววิทยา	๐๘๔-๑๗๘-๙๘๕๔
๗	นางเพ็ญประภา นาราศรี	วิทยาศาสตร์	๐๘๙-๘๕๘-๙๐๑๒
๘	นางอรวรรณ อานพรหม	ชีววิทยา	๐๘๐-๖๘๗-๒๕๔๗
๙	น.ส.ออมทิพย์ ภัสรางกูร	ชีววิทยา	๐๙๔-๔๘๖-๖๐๙๔
๑๐	นางสาวจิตรวดี ภัคทีสาร	ฟิสิกส์	๐๘๔-๒๓๕-๖๔๖๑
๑๑	นางสกุลยา พรหมเท้า	เคมี	๐๘๔-๓๘๐-๘๐๐๕
๑๒	นางสาววีรนุช มาแก้ว	เคมี	๐๘๓-๒๓๕-๕๙๕๓
๑๓	นายณรงค์ ทองน้อย	ฟิสิกส์	๐๘๓-๕๓๙-๙๔๔๕
๑๔	นายสาธิต รวบริด	คอมพิวเตอร์	๐๖๒-๗๙๘-๕๙๗๙
๑๕	นายชินนทร์ วงศ์แก้ว	วิทยาการคำนวณ	๐๘๖-๙๘๘-๐๓๙๔
๑๖	นางปรารถนา บุญนาค	สังคมศึกษา	๐๘๔-๕๗๓-๕๗๓๓
๑๗	นายศุภชัย อานพรหม	ประวัติศาสตร์	๐๘๑-๒๘๑-๕๒๑๖
๑๘	นางวนิดา สารสิทธิ์	พระพุทธศาสนา	๐๘๔-๙๔๙-๘๕๐๒
๑๙	นายภัทรพล พิมพา	สังคมศึกษา	๐๘๒-๙๔๗-๙๒๑๑
๒๐	นายสมนึก บุญนาค	พลศึกษา	๐๘๖-๑๑๙-๗๖๑๗
๒๑	นายพีรศิษย์ สิงห์โสภะ	ศิลปะ	๐๖๕-๘๓๒-๒๐๑๔
๒๒	นางกุมารี ทับทิมหล้า	ดนตรีไทย	๐๘๑-๗๔๐-๙๑๔๑
๒๓	นายธีระวัฒน์ พันธุ์แสง	ศิลปะ	๐๘๘-๒๗๗-๒๔๒๒
๒๔	นางสุกัญญา ตันตวิโรตม	การทำงานอาชีพ	๐๘๕-๐๕๔-๕๓๑๕
๒๕	นางสาวรินญักษ์ มิไพฑูล	การทำงานอาชีพ	๐๙๙-๒๙๔-๔๕๓๕
๒๖	นายณัฐวุฒิ ชัยนอก	การทำงานอาชีพ	๐๘๕-๕๕๕-๔๔๕๑
๒๗	นางสาวใจแก้ว ออชัยภูมิ	การทำงานอาชีพ	๐๙๓-๕๘๗-๔๙๗๔
๒๘	นางรัชนีกร ตาลเพชร	ภาษาอังกฤษ	๐๘๖-๙๒๗-๑๒๑๙
๒๙	น.ส.ชาริษา ศรีเหรา	ภาษาอังกฤษ	๐๙๓-๓๙๘-๒๒๖๕
๓๐	นางสาวจิรนนท์ แก่นเสลา	ภาษาอังกฤษ	๐๘๐-๔๒๒-๘๙๕๙
๓๑	นางสาววิศรดา ชำนาญพันธ์	ภาษาอังกฤษ	๐๘๒-๙๔๔-๖๘๒๒
๓๒	นางสาวอสมภารณ์ มั่นพุด	ภาษาอังกฤษ	๐๙๙-๒๒๘-๙๒๒๓
๓๓	นางสาวปวีณา มลทาทิพย์	ภาษาอังกฤษ	๐๘๖-๙๓๑-๒๗๑๔
๓๔	นายชวติ มากมิ่ง	ภาษาจีน	๐๘๘-๒๘๒-๙๒๐๖
๓๕	นางสาวกนกกาญจน์ การะเกษ	งานห้องสมุด	๐๖๔-๘๒๑-๔๕๖๙
๓๖	นายจิรายุส เลิศบุรีทวีทรัพย์	แนะแนว	๐๘๒-๑๘๘-๗๖๑๗