



คู่มือ

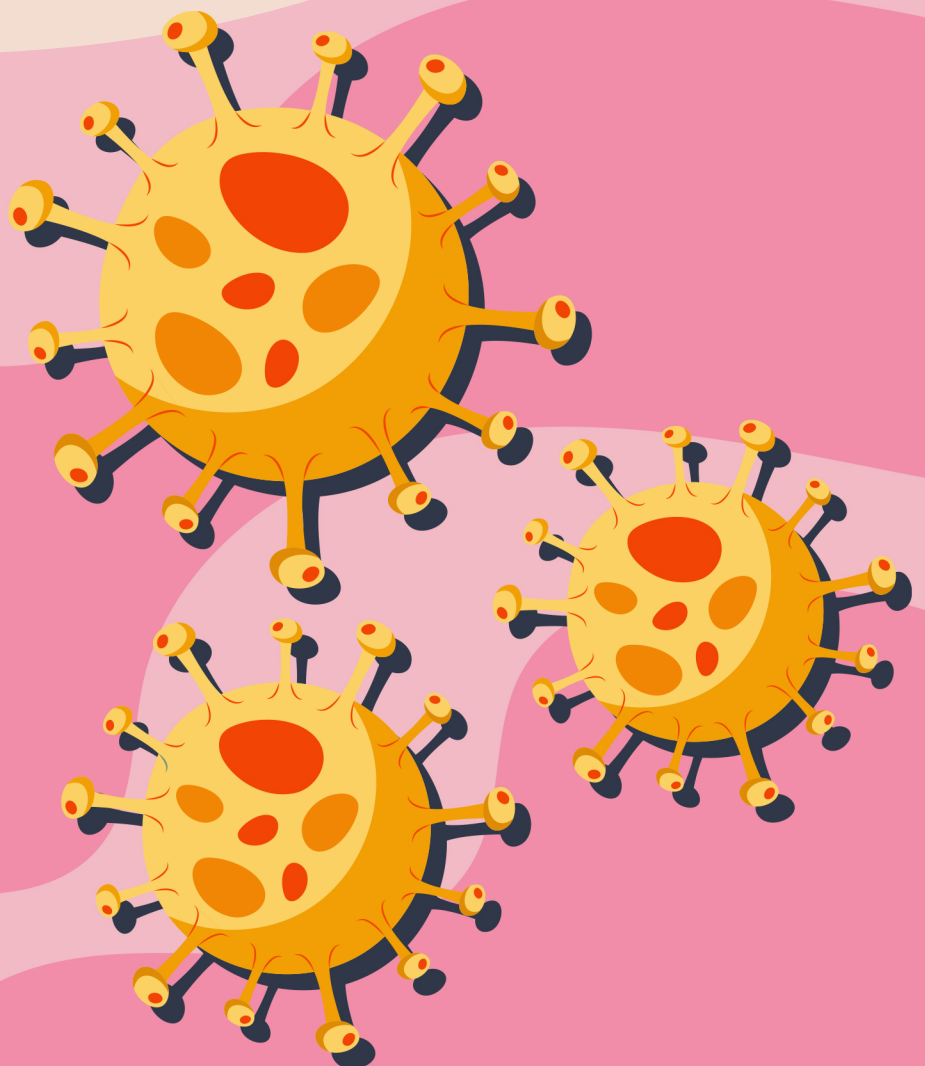
การจัดการเรียนการสอน

โรงเรียนหนองไผ่

ในสถานการณ์แพร่ระบาด

ของโรคติดเชื้อไวรัสโคโรนา ๒๐๑๙

ระดับชั้นมัธยมศึกษาปีที่ ๓





คำนำ

ตามมติคณะรัฐมนตรี มาตรการเร่งด่วนในการป้องกันวิกฤตการณ์จากโรคติดเชื้อไวรัสโคโรนา ๒๐๑๙ (COVID ๑๙) อันส่งผลกระทบต่อกระบวนการจัดการศึกษา ในปีการศึกษา ๒๕๖๓ ประกาศกระทรวงศึกษาธิการ เรื่อง การเปิดเรียนของสถานศึกษาในสังกัดและในกำกับของกระทรวงศึกษาธิการ วัณที่ ๙ เมษายน ๒๕๖๓ ให้สถานศึกษาทุกแห่งของรัฐและเอกชนทั้งในระบบและนอกระบบ เปิดเรียนในวันที่ ๑ กรกฎาคม ๒๕๖๓ และการเตรียมความพร้อมของกระทรวงศึกษาธิการก่อนเปิดภาคเรียน เพื่อรองรับการเปิดภาคเรียน ๑ ปีการศึกษา ๒๕๖๓ และตามที่สำนักงานคณะกรรมการการศึกษาขั้นพื้นฐาน ได้กำหนดรูปแบบและแนวทางการบริหารจัดการเรียนการสอนโรงเรียนในสังกัดสำนักงานคณะกรรมการการศึกษาขั้นพื้นฐานในสถานการณ์แพร่ระบาดของโรคติดเชื้อไวรัสโคโรนา ๒๐๑๙ (COVID-๑๙) ในวันเปิดภาคเรียนให้โรงเรียนกำหนดรูปแบบการจัดการเรียนการสอนของให้เหมาะสมกับโรงเรียน มีการเว้นระยะห่างทางสังคม (Social Distancing) ได้อย่างสะดวก ภายใต้ “ชีวิตวิถีใหม่”

กลุ่มบริหารวิชาการ โรงเรียนหนองไผ่ จัดทำคู่มือการจัดการเรียนการสอน ภาคเรียนที่ ๑ ปีการศึกษา ๒๕๖๓ ในสถานการณ์การแพร่ระบาดของเชื้อไวรัสโคโรนา (COVID ๑๙) เพื่อสร้างความเข้าใจร่วมกัน และใช้เป็นแนวทางในการปฏิบัติสำหรับนักเรียน ครู และผู้ปกครอง ขอขอบคุณคณะผู้บริหาร หัวหน้ากลุ่มสาระการเรียนรู้ ครูและบุคลากรทางการศึกษา และผู้ที่เกี่ยวข้องทุกท่าน ที่ให้ความสำคัญในการร่วมคิดร่วมทำ ร่วมตัดสินใจในกำหนดรูปแบบการจัดการเรียนรู้และการจัดการศึกษา ส่งผลให้การจัดทำคู่มือนี้สำเร็จ ลุล่วงด้วยดี และเป็นประโยชน์ต่อนักเรียนและผู้ที่เกี่ยวข้องใช้เป็นแนวทางในการปฏิบัติในการจัดการเรียนการสอนในสถานการณ์ปัจจุบัน

กลุ่มบริหารงานวิชาการ
โรงเรียนหนองไผ่



สารบัญ

เรื่อง	หน้า
ส่วนที่ ๑ รูปแบบการจัดการเรียนการสอนของโรงเรียนหนองไผ่ ปีการศึกษา ๒๕๖๓ ในสถานการณ์การแพร่ระบาดของเชื้อไวรัสโคโรนา (Covid-๑๙)	
๑. แนวทางการปฏิบัติสำหรับโรงเรียน	๑
๒. ด้านรูปแบบการจัดการเรียนการสอน	๑
๓. ด้านการจัดการชั้นเรียน	๔
๔. ด้านการจัดการเรียนรู้	๔
ส่วนที่ ๒ แนวทางการปฏิบัติตนตามรูปแบบการจัดการเรียนการสอน สำหรับครูผู้สอน นักเรียน และผู้ที่เกี่ยวข้อง	
๑. แนวปฏิบัติการจัดการเรียนการสอนแบบปกติ การเรียนในชั้นเรียน (On Site)	๑๑
๒. รูปแบบการบริหารจัดการเรียนรู้แบบการเรียนผ่านระบบการเรียนทางไกล (On Air) และการเรียนผ่านระบบออนไลน์ (Online)	๑๓



ส่วนที่ ๑ รูปแบบการจัดการเรียนการสอนของโรงเรียนหนองไผ่ ปีการศึกษา ๒๕๖๓ ในสถานการณ์การแพร่ระบาดของเชื้อไวรัสโคโรนา (Covid-๑๙)

๑. แนวทางการปฏิบัติสำหรับโรงเรียน

โรงเรียนเตรียมความพร้อมตามแนวปฏิบัติของสำนักงานคณะกรรมการการศึกษาขั้นพื้นฐาน เพื่อเตรียมความพร้อมก่อนเปิดภาคเรียน ภายใต้อัตลักษณ์ “ชีวิตวิถีใหม่” ดังนี้

๑) กำหนดมาตรการด้านสุขอนามัย สิ่งแวดล้อมและสังคม ของโรงเรียน และกำหนดผู้รับผิดชอบชัดเจน ได้แก่ มีมาตรการการคัดกรองครู นักเรียน บุคลากรและผู้มาติดต่อราชการทุกคน กำหนดให้ทุกคนสวมใส่หน้ากากอนามัยตลอดเวลาเมื่ออยู่ในโรงเรียน จัดให้มีจุดล้างมือด้วยสบู่เหลวหรือแอลกอฮอล์ การเว้นระยะห่างในห้องเรียนเน้นการจัดการเรียนการสอนในห้องเรียนเดียวกันตลอดทั้งวัน เน้นการทำความสะอาดพื้นผิวสัมผัสต่างๆที่ใช้ร่วมกัน ลดความแออัดไม่จัดกิจกรรมที่เกิดการรวมกลุ่มของนักเรียน

๒) ด้านอาคาร สถานที่ ในด้านสุขอนามัยที่ีการทำความสะอาดอาคารเรียน อาคารประกอบ โรงอาหาร ห้องน้ำเป็นต้น พร้อมทั้งจัดห้องเรียนไม่เกิน ๒๕ คน หรือเว้นระยะห่างทางสังคมอย่างน้อย ๑ เมตร

๓) วัสดุอุปกรณ์ จัดหา บำรุงรักษา ซ่อมแซมอุปกรณ์ที่เกี่ยวข้องในการจัดการเรียนรู้แบบการเรียนในชั้นเรียน (On Site) และการจัดการเรียนรู้ผ่านระบบออนไลน์ (Online)

๔) เตรียมความพร้อมครูผู้สอน และนักเรียน โดยสร้างความเข้าใจในรูปแบบการจัดการเรียนการสอน การจัดการชั้นเรียน ห้องเรียน Application LINE ห้องเรียนรู้ Google Classroom ห้องเรียนรู้ Conference ที่เว็บไซต์โรงเรียน Google Meet

๕) ภาควิชาเตรียมความพร้อมประสานขอความร่วมมือในการดำเนินการได้แก่ ประสานอำเภอเพื่อขอให้อินเตอร์เน็ตประชารัฐ ประสานผู้ปกครองที่มีอินเตอร์เน็ตบ้านเพื่อให้เด็กเรียนบ้านใกล้เคียงใช้เรียนรู้ และประสานสมาคมศิษย์เก่าเพื่อสนับสนุนอุปกรณ์ป้องกันการแพร่ระบาด

๖) กำหนดรูปแบบการบริหารจัดการเรียนการสอนของโรงเรียนหนองไผ่ ปีการศึกษา ๒๕๖๓ ในสถานการณ์การแพร่ระบาดของโรคติดเชื้อไวรัสโคโรนา ๒๐๑๙ (COVID-๑๙) ประชาสัมพันธ์เพื่อสร้างความเข้าใจให้กับผู้ที่เกี่ยวข้อง

๗) กำหนดการลงทะเบียนการเข้าและออกบริเวณโรงเรียน หรือสแกน QR Code Application ไทยชนะเพื่อ Check In เมื่อเข้าบริเวณโรงเรียน และ Check Out เมื่อออกจากบริเวณโรงเรียน

๒. ด้านรูปแบบการจัดการเรียนการสอน

โรงเรียนจัดการเรียนการสอนแบบผสมผสาน (Blended Learning) โดยจัดการเรียนการสอนในห้องเรียนละ ๒๐-๒๕ คน หรือเว้นระยะห่างทางสังคมไม่น้อยกว่า ๑ เมตร ได้แก่

๑) การเรียนในชั้นเรียน (On Site)

๒) การเรียนผ่านระบบการเรียนทางไกล (On Air) ในรายวิชาพื้นฐาน และระบบออนไลน์ (Online) ในรายวิชาเพิ่มเติม



โดยแบ่งนักเรียนแต่ละห้องออกเป็น ๒ กลุ่ม ดังนี้

กลุ่มที่ ๑ นักเรียนเลขที่คี่ เช่น เลขที่ ๑, ๓, ๕,...

กลุ่มที่ ๒ นักเรียนเลขที่คู่ เช่น เลขที่ ๒, ๔, ๖,...

วิธีการสลับกลุ่มนักเรียนมาเรียนแบบสลับวันมาเรียนสัปดาห์คู่ สัปดาห์คี่ ดังนี้

๑) สัปดาห์คี่ ให้นักเรียนกลุ่มที่ ๑ เลขที่คี่ มาเรียนในชั้นเรียน (On Site) ส่วนนักเรียนกลุ่มที่ ๒ เลขที่คู่ เรียนผ่านระบบการเรียนทางไกล (On Air) ในรายวิชาพื้นฐาน และระบบออนไลน์ (Online) ในรายวิชาเพิ่มเติม

๒) สัปดาห์คู่ ให้นักเรียนกลุ่มที่ ๒ เลขที่คู่ มาเรียนในชั้นเรียน (On Site) ส่วนนักเรียนกลุ่มที่ ๑ เลขที่คี่ เรียนผ่านระบบการเรียนทางไกล (On Air) ในรายวิชาพื้นฐาน และระบบออนไลน์ (Online) ในรายวิชาเพิ่มเติม ดังนี้



ตารางการจัดการเรียนการสอนในช่วงสถานการณ์การแพร่ระบาดของโรคติดเชื้อไวรัสโคโรนา ๒๐๑๙

คำชี้แจง : กลุ่มที่ ๑ นักเรียนเลขที่คี่ ได้แก่ เลขที่ ๑,๓,๕,๗,๙,๑๑,...

กลุ่มที่ ๒ นักเรียนเลขที่คู่ ได้แก่ เลขที่ ๒,๔,๖,๘,๑๐,๑๒,...

เดือน	สัปดาห์ ที่	วัน/เดือน ตามปฏิทินการศึกษา					การสอนเรียน ในชั้นเรียน (On Site)	หมายเหตุ
		จันทร์	อังคาร	พุธ	พฤหัสบดี	ศุกร์		
เดือน กรกฎาคม	๑			๑	๒	๓	กลุ่มที่ ๑	กลุ่ม ๒ On Air/Online
	๒	๖	๗	๘	๙	๑๐	กลุ่มที่ ๒	กลุ่ม ๑ On Air/Online
	๓	๑๓	๑๔	๑๕	๑๖	๑๗	กลุ่มที่ ๑	กลุ่ม ๒ On Air/Online
	๔	๒๐	๒๑	๒๒	๒๓	๒๔	กลุ่มที่ ๒	กลุ่ม ๑ On Air/Online
	๕	๒๗	๒๘	๒๙	๓๐	๓๑	กลุ่มที่ ๑	กลุ่ม ๒ On Air/Online
เดือน สิงหาคม	๖	๓	๔	๕	๖	๗	กลุ่มที่ ๒	กลุ่ม ๑ On Air/Online
	๗	๑๐	๑๑	๑๒	๑๓	๑๔	กลุ่มที่ ๑	กลุ่ม ๒ On Air/Online
	๘	๑๗	๑๘	๑๙	๒๐	๒๑	กลุ่มที่ ๒	กลุ่ม ๑ On Air/Online
	๙	๒๔	๒๕	๒๖	๒๗	๒๘	กลุ่มที่ ๑	กลุ่ม ๒ On Air/Online
	๑๐	๓๑					กลุ่มที่ ๒	กลุ่ม ๑ On Air/Online
เดือน กันยายน	๑๐		๑	๒	๓	๔	กลุ่มที่ ๒	กลุ่ม ๑ On Air/Online
	๑๑	๗	๘	๙	๑๐	๑๑	กลุ่มที่ ๑	กลุ่ม ๒ On Air/Online
	๑๒	๑๔	๑๕	๑๖	๑๗	๑๘	กลุ่มที่ ๒	กลุ่ม ๑ On Air/Online
	๑๓	๒๑	๒๒	๒๓	๒๔	๒๕	กลุ่มที่ ๑	กลุ่ม ๒ On Air/Online
	๑๔	๒๘	๒๙	๓๐			กลุ่มที่ ๒	กลุ่ม ๑ On Air/Online
เดือน ตุลาคม	๑๔				๑	๒	กลุ่มที่ ๒	กลุ่ม ๑ On Air/Online
	๑๕	๕	๖	๗	๘	๙	กลุ่มที่ ๑	กลุ่ม ๒ On Air/Online
	๑๖	๑๒	๑๓	๑๔	๑๕	๑๖	กลุ่มที่ ๒	กลุ่ม ๑ On Air/Online
	๑๗	๑๙	๒๐	๒๑	๒๒	๒๓	กลุ่มที่ ๑	กลุ่ม ๒ On Air/Online
	๑๘	๒๖	๒๗	๒๘	๒๙	๓๐	กลุ่มที่ ๒	กลุ่ม ๑ On Air/Online
เดือน พฤศจิกายน	๑๙	๒	๓	๔	๕	๖	กลุ่มที่ ๑	กลุ่ม ๒ On Air/Online
	๒๐	๙	๑๐	๑๑	๑๒	๑๓	กลุ่มที่ ๒	กลุ่ม ๑ On Air/Online
	๒๑	๑๖	๑๗	๑๘	๑๙	๒๐	สอบปลายภาค	



๓. ด้านการจัดการชั้นเรียน

โรงเรียนดำเนินการจัดห้องเรียนเพื่อประสิทธิภาพและประสิทธิผลในการดำเนินการ โดยนักเรียนต้องเข้าร่วมชั้นเรียนทุกคน กรณีนักเรียนไม่สามารถเข้าร่วมชั้นเรียนได้ให้ปรึกษาครูที่ปรึกษา ดังนี้

๓.๑ ห้องเรียน Application LINE

๓.๒ ห้องเรียนรู้อัจฉริยะรายวิชา Google Classroom

๓.๓ ห้องเรียนรู้อัจฉริยะ Conference ที่เว็บไซต์โรงเรียน <https://online.nongphai.ac.th/>

๓.๔ โรงเรียนจัดครูที่ปรึกษาดูแลความพร้อมในการเรียนในห้องเรียน Application LINE เป็นที่ปรึกษาในการเรียน และโปรแกรมที่ใช้ในการเรียน พร้อมทั้งประสานงานการจัดการเรียนรู้อัจฉริยะกับครูผู้สอน

๓.๕ โรงเรียนจัดครูผู้สอนรายวิชา ส่งเสริมการเรียนรู้อัจฉริยะในห้องเรียน Application LINE สร้างสื่อ ภาระงาน Google Classroom การวัดและประเมินผลตามรูปแบบการจัดการเรียนรู้อัจฉริยะ

๔. ด้านการจัดการเรียนรู้อัจฉริยะ

๔.๑ การเรียนรู้อัจฉริยะผ่านระบบการเรียนทางไกล (On Air) หรือระบบออนไลน์ (Online)

๑. รายวิชาพื้นฐาน การเรียนรู้อัจฉริยะผ่านระบบการเรียนทางไกล (On Air) จัดการเรียนรู้อัจฉริยะตามมูลนิธิทางไกลผ่านดาวเทียมในพระบรมราชูปถัมภ์ (DLTV) โดยเรียนรู้อัจฉริยะผ่านทีวีดิจิทัล หรือ <http://dltv.ac.th> หรือ ดาวโหลด Application DLTV สารการเรียนรู้อัจฉริยะ สื่อการเรียนรู้อัจฉริยะ การวัดและประเมินผล และตารางการจัดการเรียนรู้อัจฉริยะจัดตามมูลนิธิทางไกลผ่านดาวเทียม ในพระบรมราชูปถัมภ์ (DLTV) โดยโรงเรียนกำหนดครูผู้สอนดูแลจัดการเรียนรู้อัจฉริยะตามรายวิชา

๒. รายวิชาเพิ่มเติม การเรียนรู้อัจฉริยะผ่านระบบออนไลน์ (Online) จัดการเรียนรู้อัจฉริยะตามหลักสูตรสถานศึกษา สารการเรียนรู้อัจฉริยะ สื่อการเรียนรู้อัจฉริยะ การวัดและประเมินผลตามสภาพจริง และตารางการจัดการเรียนรู้อัจฉริยะตามที่โรงเรียนกำหนด โดยเรียนรู้อัจฉริยะผ่านห้องเรียนรู้อัจฉริยะ Conference ใช้ Google Meet ที่เว็บไซต์โรงเรียนเป็นห้องเรียน <https://online.nongphai.ac.th/>

๔.๒ การเรียนรู้อัจฉริยะแบบการจัดการเรียนการสอนแบบปกติ การเรียนในชั้นเรียน (On Site)

๑. รายวิชาพื้นฐาน จัดการเรียนรู้อัจฉริยะตามมูลนิธิทางไกลผ่านดาวเทียมในพระบรมราชูปถัมภ์ (DLTV) สารการเรียนรู้อัจฉริยะ สื่อการเรียนรู้อัจฉริยะ การวัดและประเมินผล และตารางการจัดการเรียนรู้อัจฉริยะตามหลักสูตรสถานศึกษา หรือตารางการจัดการเรียนรู้อัจฉริยะที่โรงเรียนกำหนด

๒. รายวิชาเพิ่มเติม จัดการเรียนรู้อัจฉริยะตามหลักสูตรสถานศึกษา สารการเรียนรู้อัจฉริยะ สื่อการเรียนรู้อัจฉริยะ การวัดและประเมินผลตามสภาพจริง และตารางการจัดการเรียนรู้อัจฉริยะตามที่โรงเรียนกำหนด



ตารางการจัดการเรียนรู้การรู้ผ่านระบบการเรียนทางไกล (On Air) หรือระบบออนไลน์ (Online)

ตารางการจัดการเรียนรู้ผ่านระบบการเรียนทางไกล (On Air) ชั้นมัธยมศึกษาปีที่ 3/1
ภาคเรียนที่ 1 ปีการศึกษา 2563 โรงเรียนหนองบัว อำเภอหนองบัว จังหวัดเพชรบูรณ์

เวลา	08.30น.	09.30น.	10.30น.	11.30น.	12.30น.	13.30น.	14.30น.	15.30น.
วัน	-	-	-	-	-	-	-	-
	09.30น.	10.30น.	11.30น.	12.30น.	13.30น.	14.30น.	15.30น.	16.30น.
จันทร์	สังคมศึกษา	ภาษาไทย	คณิตศาสตร์	พักกลางวัน	ภาษาอังกฤษฟัง-พูด5		คอมพิวเตอร์	
อังคาร	คณิตศาสตร์	วิทยาศาสตร์			สุขศึกษาและพลศึกษา	ภาษาจีนฟัง-พูด3		
พุธ	ภาษาอังกฤษ	สังคมศึกษา	ภาษาไทย		ประวัติศาสตร์	ปฏิบัติการทางวิทยาศาสตร์5	สุขศึกษาและพลศึกษา	
พฤหัสบดี	คณิตศาสตร์	ภาษาไทย	ภาษาอังกฤษ		ศิลปะ	การทำงานอาชีพ	การออกแบบและเทคโนโลยี	
ศุกร์	วิทยาศาสตร์	ภาษาอังกฤษ	สังคมศึกษา		ศิลปะ	คณิตศาสตร์เพิ่มเติม		

ตารางการจัดการเรียนรู้ผ่านระบบการเรียนทางไกล (On Air) ชั้นมัธยมศึกษาปีที่ 3/2 - 3/9
ภาคเรียนที่ 1 ปีการศึกษา 2563 โรงเรียนหนองบัว อำเภอหนองบัว จังหวัดเพชรบูรณ์

เวลา	08.30น.	09.30น.	10.30น.	11.30น.	12.30น.	13.30น.	14.30น.	15.30น.
วัน	-	-	-	-	-	-	-	-
	09.30น.	10.30น.	11.30น.	12.30น.	13.30น.	14.30น.	15.30น.	16.30น.
จันทร์	สังคมศึกษา	ภาษาไทย	คณิตศาสตร์	พักกลางวัน	ติวโอเน็ตคณิตศาสตร์	ติวโอเน็ตคณิตศาสตร์	คอมพิวเตอร์	
อังคาร	คณิตศาสตร์	วิทยาศาสตร์			สุขศึกษาและพลศึกษา	ภาษาจีนฟัง-พูด5		
พุธ	ภาษาอังกฤษ	สังคมศึกษา	ภาษาไทย		ประวัติศาสตร์	แนะแนว	ติวโอเน็ตวิทยาศาสตร์	สุขศึกษาและพลศึกษา
พฤหัสบดี	คณิตศาสตร์	ภาษาไทย	ภาษาอังกฤษ		ศิลปะ	การทำงานอาชีพ	การออกแบบและเทคโนโลยี	
ศุกร์	วิทยาศาสตร์	ภาษาอังกฤษ	สังคมศึกษา		ศิลปะ	เลือกเพิ่มเติม		



ตารางการการเรียนรู้แบบการจัดการเรียนการสอนแบบปกติ การเรียนในชั้นเรียน (On Site)



ตารางเรียน ชั้น ม. 3/1 ห้องเรียนประจำ 3301 ภาคเรียนที่ 1/2563 โรงเรียนหนองไผ่

คาบที่	1	2	3	4	5	6	7	8
เวลา	08.40-09.30	09.30-10.20	10.20-11.10	11.10-12.00	12.00-13.00	13.00-13.50	13.50-14.40	14.40-15.30
จันทร์	ท23101 ครุณิตยา 3301	ศ23101 ครูมานะ 3301	พ23101 ครูสุวรรณ ส 4		ค20205 ครูอนัญญา 3301	ว23103 ครูสาธิต 4202	ว23103 ครูสาธิต 4202	อ20205 ครูวีรวิชัย 3301
อังคาร	ว20265 ครูชัยชนะ 4208	ว20265 ครูชัยชนะ 4208	ค23101 ครูน้ำอ้อย 3301		ง23101 ครูณัฐวุฒิ 3301	ท23101 ครุณิตยา 3301	ว20205 ครูดวงจันทร์ 2106	ว20205 ครูดวงจันทร์ 2106
พุธ	อ23101 ครูอรธิตรา 3301	ค20205 ครูอนัญญา 3301	ส23103 ครูกัญญา 3301		ส23101 ครูดาวรุ่ง 3301	จ20223 ครูจิ้น2 3301	ว23101 ครูสายชล 2102	ลส. นน. ยว.
พฤหัสบดี	ค23101 ครูน้ำอ้อย 3301	ศ23101 ครูมานะ 3301	ส23101 ครูดาวรุ่ง 3301		อ20205 ครูวีรวิชัย 3301	จ20223 ครูจิ้น2 3301	อ23101 ครูอรธิตรา 3301	ชุมนุม
ศุกร์	ว23101 ครูสายชล 2102	ว23101 ครูสายชล 2102	ท23101 ครุณิตยา 3301		พ23101 ครูสุวรรณ 3301	ค23101 ครูน้ำอ้อย 3301	ส23101 ครูดาวรุ่ง 3301	อ23101 ครูอรธิตรา 3301



ตารางเรียน ชั้น ม. 3/2 ห้องเรียนประจำ 3302 ภาคเรียนที่ 1/2563 โรงเรียนหนองไผ่

คาบที่	1	2	3	4	5	6	7	8
เวลา	08.40-09.30	09.30-10.20	10.20-11.10	11.10-12.00	12.00-13.00	13.00-13.50	13.50-14.40	14.40-15.30
จันทร์	ศ23101 ครูมานะ 3302	ค23101 ครูอนัญญา 3302	เลือก เพิ่มเติม		เลือก เพิ่มเติม	ไอเน็ต ครูน้ำอ้อย 3302	จ20225 ครูจิ้น1 3302	พ23101 ครูสุวรรณ ส 4
อังคาร	อ23101 ครูจุฑามาศ 3302	ส23103 ครูกัญญา 3302	แนะแนว ครูจิรายุส 3302		ศ23101 ครูมานะ 3302	ว20265 ครูชัยชนะ 4208	ว20265 ครูชัยชนะ 4208	ง23101 ครูยุทธนา 3302
พุธ	ค23101 ครูอนัญญา 3302	อ23101 ครูจุฑามาศ 3302	ส23101 ครูณรงค์ชัย 3302		จ20225 ครูจิ้น1 3302	ว23101 ครูกรทิพย์ 2105	ท23101 ครูภาวิไล 3302	ลส. นน. ยว.
พฤหัสบดี	ว23101 ครูกรทิพย์ 2107	ว23101 ครูกรทิพย์ 2107	ท23101 ครูภาวิไล 3302		ไอเน็ต ครูน้ำอ้อย 3302	ค23101 ครูอนัญญา 3302	ส23101 ครูณรงค์ชัย 3302	ชุมนุม
ศุกร์	อ23101 ครูจุฑามาศ 3302	พ23101 ครูสุวรรณ 3302	ว23103 ครูนิกร 4102		ว23103 ครูนิกร 4102	ส23101 ครูณรงค์ชัย 3302	ท23101 ครูภาวิไล 3302	ไอเน็ต ครูดวงจันทร์ 3302



ตารางเรียน ชั้น ม. 3/3 ห้องเรียนประจำ 3304 ภาคเรียนที่ 1/2563 โรงเรียนหนองไผ่

คาบที่	1	2	3	4	5	6	7	8
เวลา	08.40-09.30	09.30-10.20	10.20-11.10	11.10-12.00	12.00-13.00	13.00-13.50	13.50-14.40	14.40-15.30
จันทร์	ว23101 ครูสายชล 2101	ว23101 ครูสายชล 2101	เลือก เพิ่มเติม		เลือก เพิ่มเติม	ส23103 ครูกัญญา 3304	ค23101 ครูนำอ้อย 3304	จ20225 ครูจิ้น1 3304
อังคาร	ว23103 ครูกรรณิกา 4201	ว23103 ครูกรรณิกา 4201	พ23101 ครูสุวรรณ ส 4		ส23101 ครูดาวรุ่ง 3304	ศ23101 ครูมานะ 3304	อ23101 ครูอรธิธา 3304	ท23101 ครูนิตยา 3304
พุธ	ค23101 ครูนำอ้อย 3304	โอเน็ต ครูพรรณพร 3304	ว20265 ครูชัยชนะ 4208		ว20265 ครูชัยชนะ 4208	ว23101 ครูสายชล 2101	พ23101 ครูสุวรรณ 3304	ลส. นน. ยว.
พฤหัสบดี	อ23101 ครูอรธิธา 3304	โอเน็ต ครูพรรณพร 3304	ท23101 ครูนิตยา 3304		ศ23101 ครูมานะ 3304	ส23101 ครูดาวรุ่ง 3304	โอเน็ต ครูกรรณิกา 3304	ชุมนุม
ศุกร์	ค23101 ครูนำอ้อย 3304	จ20225 ครูจิ้น1 3304	ส23101 ครูดาวรุ่ง 3304		ท23101 ครูนิตยา 3304	อ23101 ครูอรธิธา 3304	แนะแนว ครูจิรายุส 3304	ว23101 ครูณัฐฉิ 3304



ตารางเรียน ชั้น ม. 3/4 ห้องเรียนประจำ 3305 ภาคเรียนที่ 1/2563 โรงเรียนหนองไผ่

คาบที่	1	2	3	4	5	6	7	8
เวลา	08.40-09.30	09.30-10.20	10.20-11.10	11.10-12.00	12.00-13.00	13.00-13.50	13.50-14.40	14.40-15.30
จันทร์	ค23101 ครูอนัญญา 3305	โอเน็ต ครูกรรณิกา 3305	เลือก เพิ่มเติม		เลือก เพิ่มเติม	ส23101 ครูณรงค์ชัย 3305	อ23101 ครูจุฑามาศ 3305	ท23101 ครูภาวิไล 3305
อังคาร	จ20225 ครูจิ้น1 3305	ท23101 ครูภาวิไล 3305	ว23101 ครูกรรณิกา 2105		ว23101 ครูกรรณิกา 2105	ว23101 ครูยุทธนา 3305	ส23101 ครูณรงค์ชัย 3305	พ23101 ครูสุวรรณ ส 4
พุธ	ส23103 ครูกัญญา 3305	พ23101 ครูสุวรรณ 3305	ท23101 ครูภาวิไล 3305		แนะแนว ครูจิรายุส 3305	โอเน็ต ครูพรรณพร 3305	อ23101 ครูจุฑามาศ 3305	ลส. นน. ยว.
พฤหัสบดี	อ23101 ครูจุฑามาศ 3305	ค23101 ครูอนัญญา 3305	ว23103 ครูกรรณิกา 4207		ว23103 ครูกรรณิกา 4207	ศ23101 ครูมานะ 3305	โอเน็ต ครูพรรณพร 3305	ชุมนุม
ศุกร์	ว20265 ครูชัยชนะ 4207	ว20265 ครูชัยชนะ 4207	ค23101 ครูอนัญญา 3305		ศ23101 ครูมานะ 3305	จ20225 ครูจิ้น1 3305	ส23101 ครูณรงค์ชัย 3305	ว23101 ครูกรรณิกา 2105



ตารางเรียน ชั้น ม. 3/5 ห้องเรียนประจำ 3306 ภาคเรียนที่ 1/2563 โรงเรียนหนองไผ่

คาบที่	1	2	3	4	5	6	7	8
เวลา	08.40-09.30	09.30-10.20	10.20-11.10	11.10-12.00	12.00-13.00	13.00-13.50	13.50-14.40	14.40-15.30
จันทร์	จ20225 ครูจัน1 3306	ค23101 ครูน้ำอ้อย 3306	เลือก เพิ่มเติม		เลือก เพิ่มเติม	ส23101 ครูดาวรุ่ง 3306	อ23101 ครูอรธิรา 3306	ท23101 ครูนิตยา 3306
อังคาร	ว23103 ครูชนินทร์ 4101	ว23103 ครูชนินทร์ 4101	ว23101 ครูสายชล 2101		ว23101 ครูสายชล 2101	พ23101 ครูสุวรรณ 3306	ไอเน็ต ครูอนัญญา 3306	ง23101 ครูณัฐวุฒิ 3306
พุธ	ส23101 ครูดาวรุ่ง 3306	อ23101 ครูอรธิรา 3306	แนะแนว ครูจิรายุส 3306		ท23101 ครูนิตยา 3306	ค23101 ครูน้ำอ้อย 3306	ศ23101 ครูมานะ 3306	ลส. นน. ยว.
พฤหัสบดี	ท23101 ครูนิตยา 3306	ส23103 ครูกัญญา 3306	พ23101 ครูสุวรรณ ส 4		อ23101 ครูอรธิรา 3306	ว20265 ครูชัยชนะ 4208	ว20265 ครูชัยชนะ 4208	ชุมนุม
ศุกร์	ส23101 ครูดาวรุ่ง 3306	ค23101 ครูน้ำอ้อย 3306	ศ23101 ครูมานะ 3306		ไอเน็ต ครูอนัญญา 3306	ว23101 ครูสายชล 2101	ไอเน็ต ครูกรทิพย์ 3306	จ20225 ครูจัน1 3306



ตารางเรียน ชั้น ม. 3/6 ห้องเรียนประจำ 3307 ภาคเรียนที่ 1/2563 โรงเรียนหนองไผ่

คาบที่	1	2	3	4	5	6	7	8
เวลา	08.40-09.30	09.30-10.20	10.20-11.10	11.10-12.00	12.00-13.00	13.00-13.50	13.50-14.40	14.40-15.30
จันทร์	ท23101 ครูภาวิไล 3307	จ20225 ครูจัน1 3307	เลือก เพิ่มเติม		เลือก เพิ่มเติม	พ23101 ครูสุวรรณ 3307	ศ23101 ครูมานะ 3307	อ23101 ครูจุฑามาศ 3307
อังคาร	ว23101 ครูกรทิพย์ 2206	ส23101 ครูณรงค์ชัย 3307	ค23101 ครูอนัญญา 3307		ไอเน็ต ครูอนัญญา 3307	ท23101 ครูภาวิไล 3307	อ23101 ครูจุฑามาศ 3307	จ20225 ครูจัน1 3307
พุธ	ไอเน็ต ครูกรทิพย์ 3307	ง23101 ครูยุทธนา 3307	ว23103 ครูกรรณิกา 4207		ว23103 ครูกรรณิกา 4207	ค23101 ครูอนัญญา 3307	ส23101 ครูณรงค์ชัย 3307	ลส. นน. ยว.
พฤหัสบดี	ว20265 ครูชัยชนะ 4208	ว20265 ครูชัยชนะ 4208	ค23101 ครูอนัญญา 3307		ส23101 ครูณรงค์ชัย 3307	แนะแนว ครูจิรายุส 3307	พ23101 ครูสุวรรณ ส 4	ชุมนุม
ศุกร์	ว23101 ครูกรทิพย์ 2106	ว23101 ครูกรทิพย์ 2106	ส23103 ครูกัญญา 3307		อ23101 ครูจุฑามาศ 3307	ไอเน็ต ครูอนัญญา 3307	ศ23101 ครูมานะ 3307	ท23101 ครูภาวิไล 3307



ตารางเรียน ชั้น ม. 3/7 ห้องเรียนประจำ 3205 ภาคเรียนที่ 1/2563 โรงเรียนหนองไผ่

คาบที่	1	2	3	4	5	6	7	8
เวลา	08.40-09.30	09.30-10.20	10.20-11.10	11.10-12.00	12.00-13.00	13.00-13.50	13.50-14.40	14.40-15.30
จันทร์	ว20265 ครูชัยชนะ 4208	ว20265 ครูชัยชนะ 4208	เลือก เพิ่มเติม		เลือก เพิ่มเติม	อ23101 ครูอรธิรา 3205	ส23101 ครูดาวรุ่ง 3205	ศ23101 ครูมานะ 3205
อังคาร	ค23101 ครูน้ำอ้อย 3205	อ23101 ครูอรธิรา 3205	ว23101 ครูวิทย์ใหม่ 2103		ว23101 ครูวิทย์ใหม่ 2103	ไอเน็ต ครูอนัญญา 3205	จ20225 ครูจิ้น2 3205	ไอเน็ต ครูกรทิพย์ 3205
พุธ	ศ23101 ครูมานะ 3205	ส23101 ครูดาวรุ่ง 3205	ท23101 ครูนิตยา 3205		ค23101 ครูน้ำอ้อย 3205	ว23103 ครูกรรณิกา 4201	ว23103 ครูกรรณิกา 4201	ลส. นน. ยว.
พฤหัสบดี	แนะแนว ครูจิรายุส 3205	พ23101 ครูสุวรรณ 3205	อ23101 ครูอรธิรา 3205		ท23101 ครูนิตยา 3205	ค23101 ครูน้ำอ้อย 3205	ไอเน็ต ครูอนัญญา 3205	ชุมนุม
ศุกร์	จ20225 ครูจิ้น2 3205	ส23103 ครูกัญญา 3205	พ23101 ครูสุวรรณ ส 4		ว23101 ครูวิทย์ใหม่ 2103	ส23101 ครูดาวรุ่ง 3205	ง23101 ครูณัฐวุฒิ 3205	ท23101 ครูนิตยา 3205



ตารางเรียน ชั้น ม. 3/8 ห้องเรียนประจำ 3206 ภาคเรียนที่ 1/2563 โรงเรียนหนองไผ่

คาบที่	1	2	3	4	5	6	7	8
เวลา	08.40-09.30	09.30-10.20	10.20-11.10	11.10-12.00	12.00-13.00	13.00-13.50	13.50-14.40	14.40-15.30
จันทร์	ว23103 ครูกรรณิกา 4202	ว23103 ครูกรรณิกา 4202	เลือก เพิ่มเติม		เลือก เพิ่มเติม	ค23101 ครูอนัญญา 3206	ว23101 ครูวิทย์ใหม่ 2102	ส23101 ครูณรงค์ชัย 3206
อังคาร	ค23101 ครูอนัญญา 3206	พ23101 ครูสุวรรณ 3206	ศ23101 ครูมานะ 3206		ท23101 ครูภาวิไล 3206	จ20225 ครูจิ้น2 3206	ไอเน็ต ครูกรทิพย์ 3206	อ23101 ครูจุฑามาศ 3206
พุธ	อ23101 ครูจุฑามาศ 3206	ส23101 ครูณรงค์ชัย 3206	ว23101 ครูวิทย์ใหม่ 2102		ว23101 ครูวิทย์ใหม่ 2102	ท23101 ครูภาวิไล 3206	ไอเน็ต ครูบัณฑิต 3206	ลส. นน. ยว.
พฤหัสบดี	ส23103 ครูกัญญา 3206	ส23101 ครูณรงค์ชัย 3206	ศ23101 ครูมานะ 3206		อ23101 ครูจุฑามาศ 3206	ไอเน็ต ครูบัณฑิต 3206	แนะแนว ครูจิรายุส 3206	ชุมนุม
ศุกร์	ง23101 ครูยุทธนา 3206	ค23101 ครูอนัญญา 3206	ท23101 ครูภาวิไล 3206		จ20225 ครูจิ้น2 3206	ว20265 ครูชัยชนะ 4102	ว20265 ครูชัยชนะ 4102	พ23101 ครูสุวรรณ ส 4



ตารางเรียน ชั้น ม. 3/9 ห้องเรียนประจำ 3207 ภาคเรียนที่ 1/2563 โรงเรียนหนองไผ่

คาบที่	1	2	3	4	5	6	7	8
เวลา	08.40-09.30	09.30-10.20	10.20-11.10	11.10-12.00	12.00-13.00	13.00-13.50	13.50-14.40	14.40-15.30
จันทร์	ว23101 ครูวิทย์ใหม่ 2203	ว23101 ครูวิทย์ใหม่ 2203	เลือก เพิ่มเติม		เลือก เพิ่มเติม	ไอเน็ต ครูเฉลิมชัย 3207	ว20265 ครูชัยชนะ 4207	ว20265 ครูชัยชนะ 4207
อังคาร	จ20225 ครูจิ้น2 3207	ท23101 ครูนิตยา 3207	ส23103 ครูกัญญา 3207		ค23101 ครูน้ำอ้อย 3207	ง23101 ครูณัฐวดี 3207	ศ23101 ครูมานะ 3207	ส23101 ครูณรงค์ชัย 3207
พุธ	ไอเน็ต ครูเฉลิมชัย 3207	ค23101 ครูน้ำอ้อย 3207	พ23101 ครูสุวรรณ 3207		ไอเน็ต ครูกรทพิทย์ 3207	อ23101 ครูจุฑามาศ 3207	ท23101 ครูนิตยา 3207	ลส. นน. ยว.
พฤหัสบดี	ว23101 ครูวิทย์ใหม่ 2203	อ23101 ครูจุฑามาศ 3207	ส23101 ครูณรงค์ชัย 3207		จ20225 ครูจิ้น2 3207	ว23103 ครูกรรณิกา 4202	ว23103 ครูกรรณิกา 4202	ชมนม
ศุกร์	ท23101 ครูนิตยา 3207	ส23101 ครูณรงค์ชัย 3207	อ23101 ครูจุฑามาศ 3207		ค23101 ครูน้ำอ้อย 3207	ศ23101 ครูมานะ 3207	พ23101 ครูสุวรรณ ส 4	แนะแนว ครูจิรายุส 3207



ส่วนที่ ๒ แนวทางการปฏิบัติตนตามรูปแบบการจัดการเรียนการสอน สำหรับครูผู้สอน นักเรียน และผู้ที่เกี่ยวข้อง

๑. แนวปฏิบัติการจัดการเรียนการสอนแบบปกติ การเรียนในชั้นเรียน (On Site)

๑.๑ ครูที่ปรึกษา

๑.๑.๑ กิจกรรมโฮมรูม ระหว่างเวลา ๘.๓๐ - ๘.๔๐ น. ณ ห้องเรียน

๑.๑.๒ รายงานความพร้อมผ่าน Application ของระบบดูแลช่วยเหลือนักเรียน
เวลา ๐๘.๓๐ - ๐๘.๐๐ น. ทุกวัน

๑.๑.๓ แจ้งข้อมูล ข่าวสารเกี่ยวกับการเรียนรู้ โดยประสานงานในห้องเรียน Application LINE

๑.๒ ครูผู้สอนรายวิชา

๑.๒.๑ จัดเตรียมสื่อ สรุปรสาระสำคัญ และกำหนดกรอบภาระงานให้สอดคล้องกับหลักสูตร
สถานศึกษา และจัดทำภาระงานในห้องเรียนรู้ Google Classroom

๑.๒.๒ จัดการเรียนรู้อิงมาตรฐานตามหลักสูตรสถานศึกษา กำหนดระยะเวลาการทำภาระงาน
แบบยืดหยุ่น

๑.๒.๓ รายวิชาพื้นฐาน ให้จัดการเรียนรู้ตามมูลนิธิทางไกลผ่านดาวเทียมในพระบรมราชูปถัมภ์
(DLTV) โดยเพิ่มเติมความรู้ให้กับนักเรียนตามศักยภาพผู้เรียน

๑.๒.๔ รายวิชาเพิ่มเติมจัดห้องเรียนรู้ Conference ที่เว็บไซต์โรงเรียน โดยใช้ Google Meet
เพื่อจัดการเรียนการสอนให้นักเรียน ๒ กลุ่ม กลุ่มเรียนในชั้นเรียน (On site) และกลุ่มเรียนผ่านระบบออนไลน์
(Online) ด้วย

๑.๒.๕ ให้มีการวัดและประเมินผลด้วยวิธีการที่หลากหลายและตามสภาพจริง

๑.๒.๖ รายงานการจัดการเรียนรู้ด้วยระบบออนไลน์ (Online) <https://online.nongphai.ac.th/>
บันทึกการสอน ที่เว็บไซต์โรงเรียนทุกครั้งการสอนและภายในวันที่จัดการเรียนรู้ภายในเวลาไม่เกิน ๑๖.๐๐ น.
เพื่อสรุปผลการจัดการเรียนรู้ระดับสถานศึกษา

๑.๓ นักเรียน

๑.๓.๑ ให้นักเรียนปฏิบัติตามรูปแบบมาตรฐานการด้านสุขอนามัย สิ่งแวดล้อม และสังคม ของ
โรงเรียน ดังนี้

๑) นักเรียน ครูและบุคลากรทางการศึกษา ผู้ปกครอง และผู้ที่เข้ามาติดต่อราชการใน
โรงเรียนต้องใส่อุปกรณ์ป้องกันตนเองตลอดเวลา

๒) คัดกรองนักเรียนโดยครูเวรประจำวันจัดระเบียบการเดินแถวของนักเรียน และ
นักเรียนที่นำรถจักรยานยนต์มาโรงเรียนแบบวันระยะตามทางเดิน ลดการแออัด และดำเนินการคัดกรอง
นักเรียน ดังนี้

จุดที่ ๑ กระบะที่มีน้ำยาฆ่าเชื้อ

จุดที่ ๒ ตรวจวัดอุณหภูมิ

จุดที่ ๓ ล้างมือด้วยแอลกอฮอล์



๓) นักเรียนต้องลงชื่อเข้าโรงเรียนด้วย Application ไทยชนะ หรือลงชื่อด้วยตนเองตามจุดที่โรงเรียนกำหนด

๔) นักเรียนปฏิบัติตามมาตรการการป้องกันการแพร่ระบาดของเชื้อไวรัสโคโรนา ๒๐๑๙ (Covid-๑๙)

๔.๑) ต้องสวมหน้ากากอนามัยตลอดเวลาที่อยู่ภายในบริเวณโรงเรียน

๔.๒) ต้องผ่านการคัดกรอง วัดไข้ จากเจ้าหน้าที่ที่เกี่ยวข้องบริเวณหน้าโรงเรียน ทุกครั้งก่อนเข้ามาในบริเวณโรงเรียนกรณีอุณหภูมิเกิน ๓๗.๕ องศาเซลเซียส ประสานผู้ปกครองรับกลับบ้าน

๔.๓) ต้องรักษาระยะห่างในการเดินเข้ามาภายในบริเวณโรงเรียน การนั่งเรียน การรับประทานอาหารและเล่นกับเพื่อนอย่างน้อย ๑ เมตร

๔.๔) ไม่อยู่ใกล้ชิดผู้ที่มีอาการหวัด มีไข้ ไอ จาม มีน้ำมูก

๔.๕) ไม่อนุญาตให้นักเรียนขึ้นบนอาคารเรียนในช่วงก่อนเข้าแถวเคารพธงชาติ พักรกลางวันและหลังเลิกเรียน

๔.๖) ไม่อนุญาตให้นักเรียนใช้สนามกีฬาโดยไม่ได้รับอนุญาตและงดการยืม อุปกรณ์กีฬาทุกประเภท

๔.๗) ควรทำความสะอาดสิ่งของเครื่องใช้ที่ใช้ร่วมกันในชั้นเรียนของตนเอง ในช่วงพักรกลางวันและเย็น

๔.๘) ควรล้างมือด้วยสบู่และน้ำทุกครั้งก่อนขึ้นอาคารเรียน ก่อนรับประทานอาหาร หลังใช้ห้องน้ำส่วนรวม

๔.๙) ควรดูแลสุขภาพให้แข็งแรง รับประทานอาหารให้ครบ ๕ หมู่ เลือกกินอาหารที่ปรุงสุกใหม่โดยใช้อุปกรณ์ส่วนตัว ออกกำลังกายสม่ำเสมอและพักผ่อนให้เพียงพอ

๔.๑๐) หลีกหนีเลี่ยงการสัมผัสใบหน้า ตา ปาก จมูกโดยไม่จำเป็น อาบน้ำทันที หลังกลับจากโรงเรียน

๔.๑๑) หลีกหนีเลี่ยงการจับกลุ่มรวมตัวกันและการเล่นกีฬากลางแจ้งทุกชนิดที่มีการสัมผัสร่างกายกัน

๔.๑๒) ขอความอนุเคราะห์ครูที่ปรึกษาทุกคนแจ้งให้นักเรียนในปกครองทราบ หากนักเรียนมีอาการเจ็บป่วย มีไข้ ไอ จาม เป็นหวัด หายใจเหนื่อยหอบให้หยุดเรียนจนกว่าอาการจะหายดี โดยให้ครูที่ปรึกษาติดตามสอบถาม อาการอย่างใกล้ชิด

๑.๓.๒ เรียนรู้เพิ่มเติม ทบทวนความรู้จากสื่อ และจัดทำภาระงานในห้องเรียนรู้อ Google Classroom

๑.๓.๓ หัวหน้าห้อง หรือผู้ที่ได้รับมอบหมายบันทึกการเรียนรู้ที่เว็บไซต์โรงเรียนทุกวิชาในแต่ละวัน

๑.๓.๔ กำหนดการพักรกลางวันของนักเรียนแบบเหลื่อมเวลา ดังนี้

๑) นักเรียนระดับชั้นมัธยมศึกษาตอนต้นพักรกลางวัน เวลา ๑๑.๑๐ – ๑๒.๑๐ น. โดยแบ่งเวลา ๑๑.๑๐-๑๑.๓๐ น. พักรกลางวันของนักเรียนระดับชั้นมัธยมศึกษาปีที่ ๑ และระดับชั้น



มัธยมศึกษาปีที่ ๒/๑-๕ เวลา ๑๑.๔๐-๑๒.๐๐ น. พักกลางวันของนักเรียนระดับชั้นมัธยมศึกษาปีที่ ๒/๖-๙ และระดับชั้นมัธยมศึกษาปีที่ ๓

๒) นักเรียนระดับชั้นมัธยมศึกษาตอนปลายพักกลางวัน เวลา ๑๒.๐๐ – ๑๓.๐๐ น. โดยแบ่งเวลา ๑๒.๑๐-๑๒.๓๐ น. พักกลางวันของนักเรียนระดับชั้นมัธยมศึกษาปีที่ ๔ และระดับชั้นมัธยมศึกษาปีที่ ๕/๑-๔ เวลา ๑๒.๔๐-๑๓.๐๐ น. พักกลางวันของนักเรียนระดับชั้นมัธยมศึกษาปีที่ ๕/๕-๗ และระดับชั้นมัธยมศึกษาปีที่ ๖

๑.๓.๕ กำหนดเวลาเลิกเรียนหรือการปล่อยนักเรียนกลับบ้านแบบเหลื่อมเวลา ดังนี้

๑) นักเรียนระดับชั้นมัธยมศึกษาตอนต้น เวลา ๑๕.๔๐ – ๑๕.๕๐ น.

๒) นักเรียนระดับชั้นมัธยมศึกษาตอนปลาย เวลา ๑๕.๕๐ – ๑๖.๐๐ น.

๒.รูปแบบการบริหารจัดการเรียนรู้แบบการเรียนผ่านระบบการเรียนทางไกล (On Air) และการเรียนผ่านระบบออนไลน์ (Online)

๒.๑ ครูที่ปรึกษา

๒.๑.๑ ดูแลตรวจสอบความพร้อมในห้องเรียน (LINE) ทุกวัน เวลา ๐๗.๓๐ - ๐๘.๓๐ น.

๒.๑.๒ ติดตามนักเรียนผ่านผู้ปกครองนักเรียน

๒.๑.๓ รายงานความพร้อมผ่าน Application ของระบบดูแลช่วยเหลือนักเรียน

เวลา ๐๘.๓๐ - ๐๙.๐๐ น. ทุกวัน

๒.๑.๔ แจ้งตารางการจัดการเรียนรู้ให้นักเรียนทราบ

๒.๒ ครูผู้สอนรายวิชา

๒.๒.๑ ก่อนการจัดการเรียนรู้ (ก่อนเวลาเรียน ๑๐ นาที) ตรวจสอบนักเรียนในห้องเรียน (LINE)

๒.๒.๒ ระหว่างการเรียนรู้อธิบาย

ระหว่างการเรียนรู้อธิบาย (๕๐ นาที หรือ ๑๑๐ นาที) ในรายวิชาพื้นฐาน โดยนักเรียนและครูเข้าร่วมเรียนรู้ใน DLTV สื่อสารกับนักเรียนเพิ่มเติมความรู้ และอธิบายข้อสงสัย ส่วนรายวิชาเพิ่มเติมครูดำเนินการจัดการเรียนรู้ตามหลักสูตรสถานศึกษา แบบออนไลน์ (Online) <https://online.nongphai.ac.th/> โดยจัดการเรียนรู้พร้อมกับนักเรียนที่เรียนแบบการเรียนในชั้นเรียน (On Site)

๒.๒.๓ หลังการจัดการเรียนรู้ (๑๐ นาที) อธิบายสาระความรู้เพิ่มเติม มอบหมายภาระงาน กำหนดการส่งงานยึดหยุ่นตามความเหมาะสม พร้อมทั้งรายงานการจัดการเรียนรู้ของนักเรียนตามแบบที่โรงเรียนกำหนดที่เว็บไซต์โรงเรียน แบบออนไลน์ (Online) <https://online.nongphai.ac.th/> บันทึกการสอน เพื่อสรุปผลการจัดการเรียนรู้ระดับสถานศึกษา

๒.๒.๔ ให้มีการวัดและประเมินผลด้วยวิธีการที่หลากหลายและตามสภาพจริง

๒.๓ นักเรียน

๒.๓.๑ เตรียมความพร้อมในการเรียน เวลา ๐๗.๓๐ - ๐๘.๒๐ น. ทุกวัน รายงานการเข้าเรียนในห้องเรียน LINE กับครูที่ปรึกษา



- ๒.๓.๒ เตรียมความพร้อมในการเรียนทุกรายวิชา เรียนรู้ตามรูปแบบการจัดการเรียนรู้ ดังนี้
- ๑) รายวิชาพื้นฐานเรียนตามตามมูลนิธิการไกลผ่านดาวเทียมในพระบรมราชูปถัมภ์ (DLTV) โดยเรียนรู้ผ่านทีวีดิจิทัล หรือ <http://dltv.ac.th> หรือ Application DLTV
 - ๒) รายวิชาเพิ่มเติม เรียนระบบออนไลน์ Conference ที่เว็บไซต์โรงเรียน <https://online.nongphai.ac.th/> ห้องเรียนของตนเอง ตามตารางการจัดการเรียนรู้ ปฏิบัติตามที่ครูผู้สอน กำหนด สอบถามข้อสงสัยกับครูผู้สอนผ่านห้องเรียน (LINE)
- ๒.๓.๓ จัดทำภาระงาน และส่งตามที่ครูผู้สอนกำหนด ใน Google Classroom
- ๒.๓.๔ กรณีนักเรียนพบข้อขัดข้องหรือปัญหาในการเรียนให้แจ้งครูที่ปรึกษาเพื่อหาแนวทางแก้ไข ห้องเรียน Line
- ๒.๓.๕ หัวหน้าห้อง หรือผู้ที่ได้รับมอบหมายบันทึกการเรียนรู้ที่เว็บไซต์โรงเรียนทุกวิชา ในแต่ละวัน



ภาคผนวก



ตารางแบ่งกลุ่มนักเรียนมาเรียนเพื่อสลับวันมาเรียนแบบสัปดาห์คู่และสัปดาห์คี่
ชั้นมัธยมศึกษาปีที่ ๓ ปีการศึกษา ๒๕๖๓

ชั้นมัธยมศึกษาปีที่ ๓/๑ กลุ่มที่ ๑

ครูที่ปรึกษา นางน้ำอ้อย คุณดี และนายชัยชนะ ทองมา

เลขที่	เลขประจำตัว	ชื่อ - นามสกุล	E-Mail
1	24108	เด็กชายชัยวัฒน์ บุญยะใบ	24108@nongphai.ac.th
3	24157	เด็กชายวราเทพ เพ็ญพิพัฒน์กุล	24157@nongphai.ac.th
5	24173	เด็กชายชวกร สิงห์โสภะ	24173@nongphai.ac.th
7	24217	เด็กชายพีรพงษ์ เปลี่ยนบ่อมาตร	24217@nongphai.ac.th
9	24271	เด็กชายพนธกร หงษ์อ้อม	24271@nongphai.ac.th
11	24329	เด็กชายพัชรพล กันธิยา	24329@nongphai.ac.th
13	24383	เด็กชายสายฟ้า วันชื่น	24383@nongphai.ac.th
15	24089	เด็กหญิงกฤติญา ยิ่งคลัง	24089@nongphai.ac.th
17	24111	เด็กหญิงปภาวรินทร์ บุญพรม	24111@nongphai.ac.th
19	24117	เด็กหญิงธนัชชา อินทิจักร์	24117@nongphai.ac.th
21	24132	เด็กหญิงกนกทอง กิขุน	24132@nongphai.ac.th
23	24172	เด็กหญิงพัชรพร เป็กธนู	24172@nongphai.ac.th
25	24195	เด็กหญิงณัฐธิดา สิงห์บุญ	24195@nongphai.ac.th
27	24238	เด็กหญิงณัฐธิดาพร ทรายฮวด	24238@nongphai.ac.th
29	24323	เด็กหญิงปภาณัน ทาแจ่ง	24323@nongphai.ac.th
31	24332	เด็กหญิงชลลดา เปรมไทยสงค์	24332@nongphai.ac.th
33	24338	เด็กหญิงกาญจนา ยาแสง	24338@nongphai.ac.th
35	24350	เด็กหญิงศศิธร รวมจิตร	24350@nongphai.ac.th
37	24356	เด็กหญิงจิตาภา มาลี	24356@nongphai.ac.th
39	24365	เด็กหญิงชนัญญา ภัคดี	24365@nongphai.ac.th
41	24377	เด็กหญิงธัญญารัตน์ ทองสุข	24377@nongphai.ac.th
43	24390	เด็กหญิงพิมพ์ชนก แสนเทศ	24390@nongphai.ac.th



ชั้นมัธยมศึกษาปีที่ ๓/๑ กลุ่มที่ ๒

ครูที่ปรึกษา นางน้ำอ้อย คุณดี และนายชัยชนะ ทองมา

เลขที่	เลขประจำตัว	ชื่อ - นามสกุล	E-Mail
๒	๒๔๑๔๘	เด็กชายญาณภัทร์ โสประดิษฐ์	24148@nongphai.ac.th
๔	๒๔๑๕๘	เด็กชายวรเทพ เพ็ญพิพัฒน์กุล	24158@nongphai.ac.th
๖	๒๔๑๙๓	เด็กชายศุภพงษ์ จันทรแสน	24193@nongphai.ac.th
๘	๒๔๒๓๕	เด็กชายกันตพัฒน์ สังข์สุวรรณ	24235@nongphai.ac.th
๑๐	๒๔๓๒๖	เด็กชายคนนันท วงศ์ปัญญา	24326@nongphai.ac.th
๑๒	๒๔๓๗๑	เด็กชายสรวิชัย ศรีมาตี	24371@nongphai.ac.th
๑๔	๒๔๙๖๗	เด็กชายปิยงกูร ยินสกุลชัย	24967@nongphai.ac.th
๑๖	๒๔๑๐๗	เด็กหญิงกนกวรรณ กับปลี	24107@nongphai.ac.th
๑๘	๒๔๑๑๕	เด็กหญิงประภัสสร ใจช่วง	24115@nongphai.ac.th
๒๐	๒๔๑๓๐	เด็กหญิงคมชนก ชัยรัตนศักดิ์	24130@nongphai.ac.th
๒๒	๒๔๑๓๔	เด็กหญิงบุษบาบรรณ ไยเพชร	24134@nongphai.ac.th
๒๔	๒๔๑๙๑	เด็กหญิงศิริกัญญา ศรราช	24191@nongphai.ac.th
๒๖	๒๔๒๑๘	เด็กหญิงธนวรรณ โฉ้วประดิษฐ์	24218@nongphai.ac.th
๒๘	๒๔๒๕๕	เด็กหญิงณิรัญญา วรรณพริก	24255@nongphai.ac.th
๓๐	๒๔๓๓๐	เด็กหญิงปิยะนันท์ ฤกษ์วิชานันท์	24330@nongphai.ac.th
๓๒	๒๔๓๓๔	เด็กหญิงจิตยา พลไทยสงค์	24334@nongphai.ac.th
๓๔	๒๔๓๔๕	เด็กหญิงวิศรา ทิพย์มาตย์	24345@nongphai.ac.th
๓๖	๒๔๓๕๒	เด็กหญิงธีรดา สุขธิดารากร	24352@nongphai.ac.th
๓๘	๒๔๓๖๔	เด็กหญิงวรรณวิสา ชาตไทย	24364@nongphai.ac.th
๔๐	๒๔๓๖๙	เด็กหญิงมาตา รุ่งศรี	24369@nongphai.ac.th
๔๒	๒๔๓๘๗	เด็กหญิงวิภาวี จันทรางกุล	24387@nongphai.ac.th
๔๔	๒๔๓๙๕	เด็กหญิงพัชราวดี แสนประกอบ	24395@nongphai.ac.th



ชั้นมัธยมศึกษาปีที่ ๓/๒ กลุ่มที่ ๑

ครูที่ปรึกษา นายยุทธนา นาอุดม และนางกรทิพย์ มาอยู่วัง

เลขที่	เลขประจำตัว	ชื่อ - นามสกุล	E-Mail
๑	๒๔๐๔๗	เด็กชายภานุ วิระชิน	24047@nongphai.ac.th
๓	๒๔๐๘๖	เด็กชายวรากร น้อยตา	24086@nongphai.ac.th
๕	๒๔๑๑๖	เด็กชายรฐนนท์ ราชดำเนิน	24216@nongphai.ac.th
๗	๒๔๑๒๘	เด็กชายปฏิพัทธ์ ราชวงษ์	24228@nongphai.ac.th
๙	๒๔๑๔๗	เด็กชายภูวฤทธิ์ เอี่ยมบัว	24247@nongphai.ac.th
๑๑	๒๔๓๒๘	เด็กชายภาณุพงศ์ แก่นวงษ์	24328@nongphai.ac.th
๑๓	๒๔๓๓๖	เด็กชายภัทรพล ภาคสุโพธิ์	24336@nongphai.ac.th
๑๕	๒๔๓๖๓	เด็กชายเสกสรร อักษร	24363@nongphai.ac.th
๑๗	๒๔๓๘๒	เด็กชายธีรภัทร นวลเทศ	24382@nongphai.ac.th
๑๙	๒๔๔๒๕	เด็กชายฐปกรณ์ ศรีกิริยา	24425@nongphai.ac.th
๒๑	๒๔๔๓๓	เด็กชายสรวิชัย แก้วเปียง	24433@nongphai.ac.th
๒๓	๒๔๐๗๒	เด็กหญิงวรภาพร แสนสอาด	24072@nongphai.ac.th
๒๕	๒๔๐๙๓	เด็กหญิงอริศรา นาคประดับ	24093@nongphai.ac.th
๒๗	๒๔๑๖๗	เด็กหญิงปาริชาติ คุ่มม่วง	24167@nongphai.ac.th
๒๙	๒๔๑๘๐	เด็กหญิงณัฐวรา สุวรรณคร	24180@nongphai.ac.th
๓๑	๒๔๑๘๓	เด็กหญิงวารุณี มาดี	24183@nongphai.ac.th
๓๓	๒๔๒๑๔	เด็กหญิงโสภิตา หม่อมื่นศรี	24214@nongphai.ac.th
๓๕	๒๔๒๔๒	เด็กหญิงนรินทร์ทิพย์ พรหมรินทร์	24242@nongphai.ac.th
๓๗	๒๔๒๘๑	เด็กหญิงธัญชนากา จิตอารี	24281@nongphai.ac.th
๓๙	๒๔๓๑๐	เด็กหญิงณัฐชา บุญนาค	24310@nongphai.ac.th
๔๑	๒๔๓๒๐	เด็กหญิงอาทิตยา ประชุม	24320@nongphai.ac.th
๔๓	๒๔๓๓๕	เด็กหญิงนภัสวรรณ คุ่มทวี	24335@nongphai.ac.th
๔๕	๒๔๔๓๒	เด็กหญิงปราวุชลี ลานสันทัด	24432@nongphai.ac.th



ชั้นมัธยมศึกษาปีที่ ๓/๒ กลุ่มที่ ๒

ครูที่ปรึกษา นายยุทธนา นาอุดม และนางกรทิพย์ มาอยู่วัง

เลขที่	เลขประจำตัว	ชื่อ - นามสกุล	E-Mail
๒	๒๔๐๖๒	เด็กชายธนียทรัพย์ เอมอ่วม	24062@nongphai.ac.th
๔	๒๔๑๑๐	เด็กชายชุตินันต์ ขำโชติ	24110@nongphai.ac.th
๖	๒๔๒๒๓	เด็กชายเอกนัท จันเมฆ	24223@nongphai.ac.th
๘	๒๔๒๔๑	เด็กชายธราธร สุวรรณชาติ	24241@nongphai.ac.th
๑๐	๒๔๒๕๔	เด็กชายธนพล แจ็กทอง	24254@nongphai.ac.th
๑๒	๒๔๓๓๑	เด็กชายสิริชัย ทองระเศรษฐ์	24331@nongphai.ac.th
๑๔	๒๔๓๖๒	เด็กชายชยางกูร จันท์ขวาง	24362@nongphai.ac.th
๑๖	๒๔๓๖๖	เด็กชายศุภกร เสโฬี	24366@nongphai.ac.th
๑๘	๒๔๓๙๙	เด็กชายชลธาร พวกคง	24399@nongphai.ac.th
๒๐	๒๔๔๒๙	เด็กชายธนกร สุวรรณชาติ	24429@nongphai.ac.th
๒๒	๒๔๐๔๐	เด็กหญิงจันทร์จิรา เวชจักรเวณ	24040@nongphai.ac.th
๒๔	๒๔๐๙๐	เด็กหญิงฐิติวรดา บุญกาวิณ	24090@nongphai.ac.th
๒๖	๒๔๑๓๖	เด็กหญิงรัตนพร วงษ์ประทีป	24136@nongphai.ac.th
๒๘	๒๔๑๗๑	เด็กหญิงวิริสรา มาใหญ่	24171@nongphai.ac.th
๓๐	๒๔๑๘๑	เด็กหญิงญาณิศา สารยศ	24181@nongphai.ac.th
๓๒	๒๔๒๐๗	เด็กหญิงอรัญญา จันทอูตร	24207@nongphai.ac.th
๓๔	๒๔๒๓๐	เด็กหญิงบุญยานุช โคตรบุญมี	24230@nongphai.ac.th
๓๖	๒๔๒๘๐	เด็กหญิงนฤมล กลิ่นกุหลาบ	24280@nongphai.ac.th
๓๘	๒๔๒๙๘	เด็กหญิงราวดวงใจ ชมชื่น	24298@nongphai.ac.th
๔๐	๒๔๓๑๒	เด็กหญิงพลอยแพรวา วันศุกร์	24312@nongphai.ac.th
๔๒	๒๔๓๒๕	เด็กหญิงกัญญาณัฐ หาญคำ	24325@nongphai.ac.th
๔๔	๒๔๓๔๘	เด็กหญิงณัชชา เพ็งสว่าง	24348@nongphai.ac.th



ชั้นมัธยมศึกษาปีที่ ๓/๓ กลุ่มที่ ๑

ครูที่ปรึกษา นางดาวรุ่ง พรหมอินทร์ และนางกัญญา หมื่นชนะ

เลขที่	เลขประจำตัว	ชื่อ - นามสกุล	E-Mail
๑	๒๔๐๓๙	เด็กชายภูริพัฒน์ กล้าพึ่งพร	24039@nongphai.ac.th
๓	๒๔๐๔๔	เด็กชายรัฐภูมิ ศรีบุรินทร์	24044@nongphai.ac.th
๕	๒๔๐๗๘	เด็กชายธนธรณ์ นาคเขียว	24078@nongphai.ac.th
๗	๒๔๑๐๙	เด็กชายวรศักดิ์ เยี่ยมขาว	24109@nongphai.ac.th
๙	๒๔๑๗๗	เด็กชายนาคินทร์ ศรีราช	24177@nongphai.ac.th
๑๑	๒๔๒๔๘	เด็กชายสิทธิศักดิ์ ไฉ่เย็น	24248@nongphai.ac.th
๑๓	๒๔๒๕๖	เด็กชายภาคภูมิ สีทา	24256@nongphai.ac.th
๑๕	๒๔๒๗๙	เด็กชายตะวันฉาย อำนวยชนะ	24279@nongphai.ac.th
๑๗	๒๔๓๑๕	เด็กชายฉมาตล สุวรรณสโรช	24315@nongphai.ac.th
๑๙	๒๔๓๔๐	เด็กชายปรเมศร์ นวลเพชร	24340@nongphai.ac.th
๒๑	๒๔๔๒๘	เด็กชายไทรธนา เสือกะ	24428@nongphai.ac.th
๒๓	๒๔๐๘๗	เด็กหญิงปวันรัตน์ ปานทอง	24087@nongphai.ac.th
๒๕	๒๔๑๒๔	เด็กหญิงวิชญาพร พลหาร	24124@nongphai.ac.th
๒๗	๒๔๑๕๒	เด็กหญิงจิรนนท์ ประภาสัย	24152@nongphai.ac.th
๒๙	๒๔๑๗๘	เด็กหญิงศรัณย์พร เสือดี	24178@nongphai.ac.th
๓๑	๒๔๒๐๕	เด็กหญิงสุพรรณษา ขำทิพพาทิ	24205@nongphai.ac.th
๓๓	๒๔๒๐๙	เด็กหญิงพิทยาภรณ์ บู่ทอง	24209@nongphai.ac.th
๓๕	๒๔๒๕๓	เด็กหญิงกนกอร ภัคดี	24253@nongphai.ac.th
๓๗	๒๔๓๔๒	เด็กหญิงพรรณธชชา ม่วงเพชร	24342@nongphai.ac.th
๓๙	๒๔๓๕๑	เด็กหญิงอาภัสรา สารคำ	24351@nongphai.ac.th
๔๑	๒๔๓๘๔	เด็กหญิงอริสรา กัษุนทด	24384@nongphai.ac.th
๔๓	๒๔๓๙๔	เด็กหญิงชนิดาภา อยู่เจริญ	24394@nongphai.ac.th
๔๕	๒๔๔๑๓	เด็กหญิงสุพัศตรา สีทะดา	24413@nongphai.ac.th



ชั้นมัธยมศึกษาปีที่ ๓/๓ กลุ่มที่ ๒

ครูที่ปรึกษา นางดาวรุ่ง พรหมอินทร์ และนางกัญญา หมื่นชนะ

เลขที่	เลขประจำตัว	ชื่อ - นามสกุล	E-Mail
๒	๒๔๐๔๑	เด็กชายสุธลัักษณ์ เขียวเวียง	24041@nongphai.ac.th
๔	๒๔๐๖๑	เด็กชายจงจรัส สิงหเดชาโชค	24061@nongphai.ac.th
๖	๒๔๐๘๑	เด็กชายรัตภูมิ ป้องทา	24081@nongphai.ac.th
๘	๒๔๑๖๖	เด็กชายอัมรินทร์ เนียมสกุล	24166@nongphai.ac.th
๑๐	๒๔๒๓๔	เด็กชายกฤษณพงศ์ บุญแต่ง	24234@nongphai.ac.th
๑๒	๒๔๒๕๐	เด็กชายธนภัทร สวัสดิ์รักษ์	24250@nongphai.ac.th
๑๔	๒๔๒๗๕	เด็กชายวรเมธ กล้ากลีจิก	24275@nongphai.ac.th
๑๖	๒๔๒๘๗	เด็กชายสุธี พิสิทธิ์	24287@nongphai.ac.th
๑๘	๒๔๓๒๑	เด็กชายนัฐวัฒน์ ศรีด้วง	24321@nongphai.ac.th
๒๐	๒๔๓๔๗	เด็กชายชยณัฐ บัณฑิตเนตร	24347@nongphai.ac.th
๒๒	๒๔๐๓๗	เด็กหญิงสุชาดา จรัสพันธ์ุ์	24037@nongphai.ac.th
๒๔	๒๔๑๐๒	เด็กหญิงพีรดา นวลทิม	24102@nongphai.ac.th
๒๖	๒๔๑๒๕	เด็กหญิงธารารัตน์ พรหมจันทร์	24125@nongphai.ac.th
๒๘	๒๔๑๕๙	เด็กหญิงอภิญา สุขคงเจริญ	24159@nongphai.ac.th
๓๐	๒๔๑๘๖	เด็กหญิงทิพย์สุดา ประจันท์	24186@nongphai.ac.th
๓๒	๒๔๒๐๖	เด็กหญิงนฤมล ท้าวมิ่ง	24206@nongphai.ac.th
๓๔	๒๔๒๒๐	เด็กหญิงฐิติรัตน์ มุติพันดา	24220@nongphai.ac.th
๓๖	๒๔๓๑๙	เด็กหญิงธัญวรรณ สังข์ทอง	24319@nongphai.ac.th
๓๘	๒๔๓๔๙	เด็กหญิงจิตาภา กองชนะ	24349@nongphai.ac.th
๔๐	๒๔๓๖๐	เด็กหญิงมนัสนันท์ แสนโคตร	24360@nongphai.ac.th
๔๒	๒๔๓๙๒	เด็กหญิงณัชชา วิลัยศิลป์	24392@nongphai.ac.th
๔๔	๒๔๔๑๒	เด็กหญิงณัฐนรี คำแก้ว	24412@nongphai.ac.th



ชั้นมัธยมศึกษาปีที่ ๓/๔ กลุ่มที่ ๑

ครูที่ปรึกษา นางอัญญา จันทร์ตัน และนางสาวศลิษา ภัคดี

เลขที่	เลขประจำตัว	ชื่อ - นามสกุล	E-Mail
๑	๒๔๐๕๓	เด็กชายจักรพัฒน์ กองมา	24053@nongphai.ac.th
๓	๒๔๑๑๔	เด็กชายณัฐวุฒิ เรืองศรี	24114@nongphai.ac.th
๕	๒๔๑๕๓	เด็กชายธนากร ศรีนวล	24153@nongphai.ac.th
๗	๒๔๒๐๒	เด็กชายประชาธิปไตย ใจเขียว	24202@nongphai.ac.th
๙	๒๔๒๒๖	เด็กชายศุภกิตติ์ สุภาพ	24226@nongphai.ac.th
๑๑	๒๔๒๖๙	เด็กชายวิวัฒน์ น้ำเย็น	24269@nongphai.ac.th
๑๓	๒๔๒๘๘	เด็กชายอุดมศักดิ์ อ่อนวงศ์	24288@nongphai.ac.th
๑๕	๒๔๒๙๓	เด็กชายไชยวัฒน์ ตรีราวาส	24293@nongphai.ac.th
๑๗	๒๔๓๗๙	เด็กชายกิตติวิน แพงวงษ์	24379@nongphai.ac.th
๑๙	๒๔๓๙๗	เด็กชายกฤตเมธ สุริยะ	24397@nongphai.ac.th
๒๑	๒๔๐๓๔	เด็กหญิงอมิตา ธิวะโต	24034@nongphai.ac.th
๒๓	๒๔๐๗๓	เด็กหญิงवासนา ปักสีระเก	24073@nongphai.ac.th
๒๕	๒๔๑๑๓	เด็กหญิงอินทิรา สุภักข์สกุล	24113@nongphai.ac.th
๒๗	๒๔๑๑๘	เด็กหญิงกวิณทิพย์ ยังคลัง	24118@nongphai.ac.th
๒๙	๒๔๑๗๖	เด็กหญิงกชกรพรรณ พรมศิลา	24176@nongphai.ac.th
๓๑	๒๔๒๐๔	เด็กหญิงดวงพร กางกรณ์	24204@nongphai.ac.th
๓๓	๒๔๒๓๓	เด็กหญิงพรนิภา ชันแก้ว	24233@nongphai.ac.th
๓๕	๒๔๒๖๐	เด็กหญิงอัจฉรา โคตรหานาม	24260@nongphai.ac.th
๓๗	๒๔๒๘๒	เด็กหญิงทิตยา อินทรีย์	24282@nongphai.ac.th
๓๙	๒๔๒๘๔	เด็กหญิงวิชาดา พิมพ์พันธ์	24284@nongphai.ac.th
๔๑	๒๔๓๑๘	เด็กหญิงชลดา นาลิตลาด	24318@nongphai.ac.th
๔๓	๒๔๔๐๖	เด็กหญิงปาริตา จันดี	24406@nongphai.ac.th



ชั้นมัธยมศึกษาปีที่ ๓/๔ กลุ่มที่ ๒

ครูที่ปรึกษา นางอัญญา จันทร์ตัน และนางสาวศลิษา ภัคดี

เลขที่	เลขประจำตัว	ชื่อ - นามสกุล	E-Mail
๒	๒๔๐๘๒	เด็กชายอัครดนัย อยู่รอด	24082@nongphai.ac.th
๔	๒๔๑๔๔	เด็กชายชาญณรงค์ ปิ่นพรม	24144@nongphai.ac.th
๖	๒๔๑๘๒	เด็กชายณัฐวุฒิ มุกคสิงห์	24182@nongphai.ac.th
๘	๒๔๒๐๓	เด็กชายพงศ์สิทธิ์ นาคทรัพย์	24203@nongphai.ac.th
๑๐	๒๔๒๔๖	เด็กชายจิรณานันท์ พรหมภักดี	24246@nongphai.ac.th
๑๒	๒๔๒๗๗	เด็กชายฐปนวรรษ ลีมรังสฤษดิ์	24277@nongphai.ac.th
๑๔	๒๔๒๘๙	เด็กชายสิทธิพร ยาโสภา	24289@nongphai.ac.th
๑๖	๒๔๓๗๘	เด็กชายเมธีส รินนาศักดิ์	24378@nongphai.ac.th
๑๘	๒๔๓๙๑	เด็กชายจักรพงษ์ ปิพูน	24391@nongphai.ac.th
๒๐	๒๔๔๐๘	เด็กชายพุทธคุณ แก้วตา	24408@nongphai.ac.th
๒๒	๒๔๐๕๙	เด็กหญิงณัฐธยาน์ ธิกะ	24059@nongphai.ac.th
๒๔	๒๔๑๐๖	เด็กหญิงพิชญา มียา	24106@nongphai.ac.th
๒๖	๒๔๑๑๖	เด็กหญิงชัชญาณ์ นวลศรี	24116@nongphai.ac.th
๒๘	๒๔๑๖๙	เด็กหญิงธัญญาลักษณ์ พงษ์โมรา	24169@nongphai.ac.th
๓๐	๒๔๑๙๐	เด็กหญิงพิยดา เกาะม่วงหมู่	24190@nongphai.ac.th
๓๒	๒๔๒๓๒	เด็กหญิงจิตตาภา พาริหาญ	24232@nongphai.ac.th
๓๔	๒๔๒๔๐	เด็กหญิงปวีณธิดา พงษ์พันธ์	24240@nongphai.ac.th
๓๖	๒๔๒๗๐	เด็กหญิงอรัญญา บัวดา	24270@nongphai.ac.th
๓๘	๒๔๒๘๓	เด็กหญิงสิริโสภา ใจูเหลือม	24283@nongphai.ac.th
๔๐	๒๔๒๙๔	เด็กหญิงวริษฐา ปัดชา	24294@nongphai.ac.th
๔๒	๒๔๓๘๐	เด็กหญิงปุนยาพร น้อยลา	24380@nongphai.ac.th



ชั้นมัธยมศึกษาปีที่ ๓/๕ กลุ่มที่ ๑

ครูที่ปรึกษา นางอรธีรา บุญช่วย และนางสาวรินัญญา มิไพฑูล

เลขที่	เลขประจำตัว	ชื่อ - นามสกุล	E-Mail
๑	๒๔๐๔๙	เด็กชายธนาธิป เพ็ชรอ่อน	24049@nongphai.ac.th
๓	๒๔๐๘๐	เด็กชายวราวุทธิ์ คะเซ็นหาร	24080@nongphai.ac.th
๕	๒๔๑๗๙	เด็กชายนพดล จันทร์ศรี	24179@nongphai.ac.th
๗	๒๔๒๑๕	เด็กชายพิทักษ์พงษ์ ศรราช	24215@nongphai.ac.th
๙	๒๔๒๔๓	เด็กชายณัฒชัย สัจธรรม	24243@nongphai.ac.th
๑๑	๒๔๒๗๔	เด็กชายพลพรรธน์ ทองเทพ	24274@nongphai.ac.th
๑๓	๒๔๒๗๘	เด็กชายณัฐวุฒิ เรียงความดี	24278@nongphai.ac.th
๑๕	๒๔๒๙๙	เด็กชายจิรภัทร กรีสาวาท	24299@nongphai.ac.th
๑๗	๒๔๓๔๑	เด็กชายสิริวิชญ์ วงษ์ทับทิม	24341@nongphai.ac.th
๑๙	๒๔๔๐๙	เด็กชายสรยุทธ สุภา	24409@nongphai.ac.th
๒๑	๒๔๔๒๐	เด็กชายเจษฎา กองชนะ	24420@nongphai.ac.th
๒๓	๒๔๐๖๙	เด็กหญิงปารย์กมล เสาวคนธ์	24069@nongphai.ac.th
๒๕	๒๔๑๑๒	เด็กหญิงบัณฑิตา สุทธิเมฆ	24112@nongphai.ac.th
๒๗	๒๔๑๔๑	เด็กหญิงธัญญารัตน์ ขึ้นทันตา	24141@nongphai.ac.th
๒๙	๒๔๑๗๐	เด็กหญิงพรสุรางค์ มีทอง	24170@nongphai.ac.th
๓๑	๒๔๒๒๔	เด็กหญิงมนทกานต์ ประเสริฐ	24224@nongphai.ac.th
๓๓	๒๔๒๔๕	เด็กหญิงกัญญารัตน์ รักษาชอบ	24245@nongphai.ac.th
๓๕	๒๔๒๙๗	เด็กหญิงกุลปรียา แจ่มเงิน	24297@nongphai.ac.th
๓๗	๒๔๓๖๗	เด็กหญิงสุพรรณรัตน์ ตีรักษา	24367@nongphai.ac.th
๓๙	๒๔๔๐๑	เด็กหญิงรพีภัทร์ สมานพันธ์	24401@nongphai.ac.th
๔๑	๒๔๔๑๗	เด็กหญิงพัชรา พึ่งบัว	24417@nongphai.ac.th
๔๓	๒๔๔๒๒	เด็กหญิงยุพารัตน์ วาระเนตร	24422@nongphai.ac.th



ชั้นมัธยมศึกษาปีที่ ๓/๕ กลุ่มที่ ๒

ครูที่ปรึกษา นางอรธีรา บุญช่วย และนางสาวรินัญญา มิไพฑูล

เลขที่	เลขประจำตัว	ชื่อ - นามสกุล	E-Mail
๒	๒๔๐๕๗	เด็กชายสุกฤษฎ์ จันทร์ขำ	24057@nongphai.ac.th
๔	๒๔๑๒๖	เด็กชายสิทธิศักดิ์ ลั่นทูล	24126@nongphai.ac.th
๖	๒๔๑๘๕	เด็กชายศรายุทธ ภูมิดี	24185@nongphai.ac.th
๘	๒๔๒๓๗	เด็กชายณัฐภูมิ ศรีียงนอก	24237@nongphai.ac.th
๑๐	๒๔๒๖๔	เด็กชายกิตติธัช เปอติ	24264@nongphai.ac.th
๑๒	๒๔๒๗๖	เด็กชายกิตติ ทองห้วง	24276@nongphai.ac.th
๑๔	๒๔๒๙๖	เด็กชายเพชรสุริย์ เผ่าหัวสระ	24296@nongphai.ac.th
๑๖	๒๔๓๒๔	เด็กชายปิ่นชญา ทาแจ้ง	24324@nongphai.ac.th
๑๘	๒๔๓๘๙	เด็กชายถิรวัฒน์ โชติพรม	24389@nongphai.ac.th
๒๐	๒๔๔๑๕	เด็กชายภูมิชนะ เหลืองสุก	24415@nongphai.ac.th
๒๒	๒๔๐๖๔	เด็กหญิงฟ้าม่วย เมืองคุณ	24064@nongphai.ac.th
๒๔	๒๔๐๘๔	เด็กหญิงสุภาณี สุภาคาร	24084@nongphai.ac.th
๒๖	๒๔๑๒๐	เด็กหญิงนิชาดา อบสุนทร	24120@nongphai.ac.th
๒๘	๒๔๑๕๐	เด็กหญิงดลพร บุญสมภักตร์	24150@nongphai.ac.th
๓๐	๒๔๒๐๘	เด็กหญิงชนิษฐา หงสศรี	24208@nongphai.ac.th
๓๒	๒๔๒๒๕	เด็กหญิงน้ำฝน เพยศิริ	24225@nongphai.ac.th
๓๔	๒๔๒๗๒	เด็กหญิงพีรยา ราศรีชัย	24272@nongphai.ac.th
๓๖	๒๔๓๓๙	เด็กหญิงสุนิษา เพชรมะณี	24339@nongphai.ac.th
๓๘	๒๔๓๘๖	เด็กหญิงปวีร์ณัม ม่วงสอน	24386@nongphai.ac.th
๔๐	๒๔๔๑๔	เด็กหญิงปิยมาศ เครื่องทิพย์	24414@nongphai.ac.th
๔๒	๒๔๔๑๘	เด็กหญิงลลิตา บุญศรี	24418@nongphai.ac.th
๔๔	๒๔๔๒๓	เด็กหญิงสุนิสา มาสี	24423@nongphai.ac.th



ชั้นมัธยมศึกษาปีที่ ๓/๖ กลุ่มที่ ๑
ครูที่ปรึกษา นายมานะ บุญเกิด

เลขที่	เลขประจำตัว	ชื่อ - นามสกุล	E-Mail
๑	๒๔๐๔๘	เด็กชายอดิเทพ พาพรม	24048@nongphai.ac.th
๓	๒๔๐๖๐	เด็กชายพิตรพิบูลย์ พลดงนอก	24060@nongphai.ac.th
๕	๒๔๐๖๗	เด็กชายเอกรินทร์ จำศรี	24067@nongphai.ac.th
๗	๒๔๐๘๕	เด็กชายชินกร โพนทอง	24085@nongphai.ac.th
๙	๒๔๑๒๘	เด็กชายรัชต์วริน โตตะเถา	24128@nongphai.ac.th
๑๑	๒๔๑๖๑	เด็กชายณภัทร พาชื่นพร้อม	24161@nongphai.ac.th
๑๓	๒๔๑๘๘	เด็กชายวรศักดิ์ สัมภาลี	24188@nongphai.ac.th
๑๕	๒๔๒๑๑	เด็กชายศุภวิชญ์ ออบเขย	24211@nongphai.ac.th
๑๗	๒๔๓๗๓	เด็กชายจรรยาวิทย์ มหาพรม	24373@nongphai.ac.th
๑๙	๒๔๔๒๖	เด็กชายธนกฤษณ์ เพ็ชชะมาตร	24426@nongphai.ac.th
๒๑	๒๔๐๔๒	เด็กหญิงสายฝน เทียนจัตูรัส	24042@nongphai.ac.th
๒๓	๒๔๐๕๖	เด็กหญิงวิชญาพร ชายลม	24056@nongphai.ac.th
๒๕	๒๔๐๗๖	เด็กหญิงชลธิชา คำประสงค์	24076@nongphai.ac.th
๒๗	๒๔๐๙๙	เด็กหญิงอภิษฐา อินสอน	24099@nongphai.ac.th
๒๙	๒๔๑๕๖	เด็กหญิงศิริลักษณ์ ชนะภัย	24156@nongphai.ac.th
๓๑	๒๔๑๘๗	เด็กหญิงกนกรัตน์ บัวโฮม	24187@nongphai.ac.th
๓๓	๒๔๒๓๖	เด็กหญิงสรวรรยา สีหมอก	24236@nongphai.ac.th
๓๕	๒๔๓๐๐	เด็กหญิงเสาวภาคย์ เกษตรเอี่ยม	24300@nongphai.ac.th
๓๗	๒๔๓๐๓	เด็กหญิงสุธิดา หล้าพรม	24303@nongphai.ac.th
๓๙	๒๔๓๙๓	เด็กหญิงกมลวรรณ โชติพรม	24393@nongphai.ac.th
๔๑	๒๔๔๐๒	เด็กหญิงพนิตพร เทียนขาว	24402@nongphai.ac.th
๔๓	๒๔๔๓๑	เด็กหญิงวันวิสาข์ พิลาเกิด	24431@nongphai.ac.th



ชั้นมัธยมศึกษาปีที่ ๓/๖ กลุ่มที่ ๒
ครูที่ปรึกษา นายมานะ บุญเกิด

เลขที่	เลขประจำตัว	ชื่อ - นามสกุล	E-Mail
๒	๒๔๐๕๐	เด็กชายกมัยเทพ บุญมี	24050@nongphai.ac.th
๔	๒๔๐๖๖	เด็กชายธนากร บรมรัมย์	24066@nongphai.ac.th
๖	๒๔๐๘๓	เด็กชายรัชชานนท์ อุதாகิจ	24083@nongphai.ac.th
๘	๒๔๑๐๑	เด็กชายกฤษณะ บุญเจริญ	24101@nongphai.ac.th
๑๐	๒๔๑๔๓	เด็กชายณัฐภูมิ เทียนจตุรัส	24143@nongphai.ac.th
๑๒	๒๔๑๖๓	เด็กชายจิรพัฒน์ พรานระวัง	24163@nongphai.ac.th
๑๔	๒๔๒๑๐	เด็กชายภูริณัฐ ป้อมแสน	24210@nongphai.ac.th
๑๖	๒๔๒๕๗	เด็กชายธนบูรณ์ คะเบ็นรัมย์	24257@nongphai.ac.th
๑๘	๒๔๔๐๗	เด็กชายณัฐวุฒิ สุเพ็งคำ	24407@nongphai.ac.th
๒๐	๒๔๔๓๐	เด็กชายภูริณัฐ ธารณะ	24430@nongphai.ac.th
๒๒	๒๔๐๔๓	เด็กหญิงศศิวิมล เหววรรณ	24043@nongphai.ac.th
๒๔	๒๔๐๗๐	เด็กหญิงณัฐวดี สิงห์สนิท	24070@nongphai.ac.th
๒๖	๒๔๐๙๗	เด็กหญิงจิรัชชญา สุขแสงสว่าง	24097@nongphai.ac.th
๒๘	๒๔๑๔๖	เด็กหญิงธารารัตน์ ขึ้นทันตา	24146@nongphai.ac.th
๓๐	๒๔๑๖๒	เด็กหญิงพิญาดา ลาสิงห์	24162@nongphai.ac.th
๓๒	๒๔๒๐๐	เด็กหญิงปาไลตา โพธิ์ดี	24200@nongphai.ac.th
๓๔	๒๔๒๘๖	เด็กหญิงนันทน์ภัส แสงแก้ว	24286@nongphai.ac.th
๓๖	๒๔๓๐๑	เด็กหญิงพรนภัส อ่อนวงศ์	24301@nongphai.ac.th
๓๘	๒๔๓๕๓	เด็กหญิงประภัสสร วรงค์ขาดา	24353@nongphai.ac.th
๔๐	๒๔๔๐๐	เด็กหญิงภคมน บุรณ์ทองสุข	24400@nongphai.ac.th
๔๒	๒๔๔๑๐	เด็กหญิงน้ำเพชร หินทอง	24410@nongphai.ac.th



ชั้นมัธยมศึกษาปีที่ ๓/๗ กลุ่มที่ ๑

ครูที่ปรึกษา นายสุวรรณ กันแพงศรี และนางสาวนิตยา ชาตินันท์

เลขที่	เลขประจำตัว	ชื่อ - นามสกุล	E-Mail
๑	๒๔๐๖๓	เด็กชายธันวา อุณหิต	24063@nongphai.ac.th
๓	๒๔๐๙๒	เด็กชายจิรภัทร วาจาจริง	24092@nongphai.ac.th
๕	๒๔๑๐๐	เด็กชายสุริยเดช เจริญสุข	24100@nongphai.ac.th
๗	๒๔๑๖๔	เด็กชายธนพัฒน์ สุกุลหอม	24164@nongphai.ac.th
๙	๒๔๑๘๔	เด็กชายธีรภัทร แสงแล้	24184@nongphai.ac.th
๑๑	๒๔๒๘๕	เด็กชายวณัฐพงศ์ มีวันสิน	24285@nongphai.ac.th
๑๓	๒๔๓๐๘	เด็กชายณัฐกรรณ์ โพธิ์หา	24308@nongphai.ac.th
๑๕	๒๔๔๑๑	เด็กชายตรีสพงศ์ ปิ่นนาง	24411@nongphai.ac.th
๑๗	๒๔๔๒๗	เด็กชายกิตติภูมิ จิพจันทร์	24427@nongphai.ac.th
๑๙	๒๔๕๐๔	เด็กชายนนล พันธุ์จินดา	24504@nongphai.ac.th
๒๑	๒๔๙๘๗	เด็กชายกิตติกุล พิมพ์รัตน์	24987@nongphai.ac.th
๒๓	๒๔๐๕๒	เด็กหญิงวาสนา ผิวผ่อง	24052@nongphai.ac.th
๒๕	๒๔๑๐๕	เด็กหญิงปิยธิดา สิงห์ที	24105@nongphai.ac.th
๒๗	๒๔๑๓๕	เด็กหญิงสิริวัฒน์ เสือดี	24135@nongphai.ac.th
๒๙	๒๔๑๔๕	เด็กหญิงชลดา บัวหอม	24145@nongphai.ac.th
๓๑	๒๔๑๕๑	เด็กหญิงพิมพ์พรพรรณ เทียมพิทักษ์	24151@nongphai.ac.th
๓๓	๒๔๒๓๑	เด็กหญิงสิริภัทร พรหมเวียง	24231@nongphai.ac.th
๓๕	๒๔๒๕๘	เด็กหญิงเพ็ญนภา สังข์ทอง	24258@nongphai.ac.th
๓๗	๒๔๒๙๐	เด็กหญิงนริگانต์ ยอดคำ	24290@nongphai.ac.th
๓๙	๒๔๓๗๒	เด็กหญิงนุริยา ปาทาน	24372@nongphai.ac.th
๔๑	๒๔๙๙๐	เด็กหญิงเยาวลักษณ์ ลือชา	24990@nongphai.ac.th



ชั้นมัธยมศึกษาปีที่ ๓/๗ กลุ่มที่ ๒

ครูที่ปรึกษา นายสุวรรณ กันแพงศรี และนางสาวนิตยา ชาตินันท์

เลขที่	เลขประจำตัว	ชื่อ - นามสกุล	E-Mail
๒	๒๔๐๗๕	เด็กชายอดิชาติ สนิทผล	24075@nongphai.ac.th
๔	๒๔๐๙๔	เด็กชายชัยยศ แผ้วพลสง	24094@nongphai.ac.th
๖	๒๔๑๑๙	เด็กชายภูมิภัทร บัวระพา	24119@nongphai.ac.th
๘	๒๔๑๗๕	เด็กชายศกดิ์สิทธิ์ แบ้นรอด	24175@nongphai.ac.th
๑๐	๒๔๒๔๔	เด็กชายทงศักดิ์ สีจันฮอด	24244@nongphai.ac.th
๑๒	๒๔๓๐๒	เด็กชายวัชรกร ชิเขียว	24302@nongphai.ac.th
๑๔	๒๔๓๗๕	เด็กชายทรงวุฒิ ทองถิ่น	24375@nongphai.ac.th
๑๖	๒๔๔๑๙	เด็กชายธนโชติ จันทกุล	24419@nongphai.ac.th
๑๘	๒๔๕๐๓	เด็กชายธนะวัตร พิมพ์สาลี	24503@nongphai.ac.th
๒๐	๒๔๕๑๐	เด็กชายธีรวัฒน์ นวมจิตร	24510@nongphai.ac.th
๒๒	๒๔๐๓๕	เด็กหญิงวรรณษา สุขแดง	24035@nongphai.ac.th
๒๔	๒๔๐๙๖	เด็กหญิงสาวีวรรณ บุญสม	24096@nongphai.ac.th
๒๖	๒๔๑๒๒	เด็กหญิงพัชรพร คุ่มสุวรรณ	24122@nongphai.ac.th
๒๘	๒๔๑๓๘	เด็กหญิงศิริลักษณ์ พันธุ์คำหริ	24138@nongphai.ac.th
๓๐	๒๔๑๔๗	เด็กหญิงธนัชพร ชัยยะ	24147@nongphai.ac.th
๓๒	๒๔๒๒๑	เด็กหญิงมนฤดี อัจจิตรี	24221@nongphai.ac.th
๓๔	๒๔๒๕๒	เด็กหญิงพิจิตรดา ดาษดา	24252@nongphai.ac.th
๓๖	๒๔๒๕๙	เด็กหญิงศิริมนต์ มุลหา	24259@nongphai.ac.th
๓๘	๒๔๓๖๘	เด็กหญิงรักชนก นาจอมทอง	24368@nongphai.ac.th
๔๐	๒๔๙๖๑	เด็กหญิงจุฬาลักษณ์ สิงหาแก้ว	24961@nongphai.ac.th



ชั้นมัธยมศึกษาปีที่ ๓/๘ กลุ่มที่ ๑

ครูที่ปรึกษา นางสาวจุฑามาศ อ่อนตา และนางสาวภาวิไล ไชโย

เลขที่	เลขประจำตัว	ชื่อ - นามสกุล	E-Mail
๑	๒๔๐๔๖	เด็กชายสุรเกียรติ์ บุญเรือง	24046@nongphai.ac.th
๓	๒๔๑๓๗	เด็กชายเพชร งามวิทยาเดช	24137@nongphai.ac.th
๕	๒๔๑๕๔	เด็กชายอชิรวัฒน์ กองแก้ว	24154@nongphai.ac.th
๗	๒๔๑๖๕	เด็กชายสมยศ วงศ์ประสิทธิ์สุข	24165@nongphai.ac.th
๙	๒๔๒๑๒	เด็กชายธีระศักดิ์ เกตุแก้ว	24212@nongphai.ac.th
๑๑	๒๔๒๒๙	เด็กชายอชิตะ พันธุ์เสื่อ	24229@nongphai.ac.th
๑๓	๒๔๒๖๗	เด็กชายธนภุต นื่องการ	24267@nongphai.ac.th
๑๕	๒๔๓๐๖	เด็กชายกฤษดา สิ้นคงป้อง	24306@nongphai.ac.th
๑๗	๒๔๓๒๗	เด็กชายกฤติพงศ์ ชื่นพิมาย	24327@nongphai.ac.th
๑๙	๒๔๔๐๔	เด็กชายอานนท์ พรหมมาตี	24404@nongphai.ac.th
๒๑	๒๔๐๕๕	เด็กหญิงสุวรรณา พูนสวัสดิ์	24055@nongphai.ac.th
๒๓	๒๔๐๙๕	เด็กหญิงณภัทร เรืองฤทธิ์	24095@nongphai.ac.th
๒๕	๒๔๑๔๐	เด็กหญิงภัคจิรา บำเพ็ญเชาวน์	24140@nongphai.ac.th
๒๗	๒๔๒๑๓	เด็กหญิงณัฐนันท์ น้อยลา	24213@nongphai.ac.th
๒๙	๒๔๒๖๒	เด็กหญิงธิดารัตน์ เมืองห้าว	24262@nongphai.ac.th
๓๑	๒๔๒๙๕	เด็กหญิงชลธิชา ยี่ชัย	24295@nongphai.ac.th
๓๓	๒๔๓๐๕	เด็กหญิงสุริพร อินชัยศรี	24305@nongphai.ac.th
๓๕	๒๔๓๑๓	เด็กหญิงวิลาสินี แก่นแก้ว	24313@nongphai.ac.th
๓๗	๒๔๓๖๑	เด็กหญิงชริณธิป ไบทัตทิม	24361@nongphai.ac.th
๓๙	๒๔๓๘๕	เด็กหญิงยุภารัตน์ พรหมสา	24385@nongphai.ac.th
๔๑	๒๔๓๙๘	เด็กหญิงวรรณภา เลยวัน	24398@nongphai.ac.th
๔๓	๒๔๙๕๖	เด็กหญิงสุธิดา ผาลี	24956@nongphai.ac.th



ชั้นมัธยมศึกษาปีที่ ๓/๘ กลุ่มที่ ๒

ครูที่ปรึกษา นางสาวจุฑามาศ อ่อนตา และนางสาวภาวิไล ไชโย

เลขที่	เลขประจำตัว	ชื่อ - นามสกุล	E-Mail
๒	๒๔๐๗๗	เด็กชายคุณากร แยมเลี้ยง	24077@nongphai.ac.th
๔	๒๔๑๓๙	เด็กชายอนุชนติ เพชรไทรแก้ว	24139@nongphai.ac.th
๖	๒๔๑๕๕	เด็กชายกิตติภักดิ์ จันทสิงห์	24155@nongphai.ac.th
๘	๒๔๑๗๔	เด็กชายอภิวชิษฐ์ ม่วงสน	24174@nongphai.ac.th
๑๐	๒๔๒๒๗	เด็กชายวชิรวิทย์ พรหมโสภา	24227@nongphai.ac.th
๑๒	๒๔๒๔๙	เด็กชายฐปนรรักษ์ ญัฐวรศาสตร์	24249@nongphai.ac.th
๑๔	๒๔๒๙๑	เด็กชายกวี ทิพย์คำมี	24291@nongphai.ac.th
๑๖	๒๔๓๑๑	เด็กชายธนาทร บุตรทอง	24311@nongphai.ac.th
๑๘	๒๔๓๕๕	เด็กชายจักรภัทร ด่านแก้ว	24354@nongphai.ac.th
๒๐	๒๔๔๒๔	เด็กชายจรัญพัฒน์ แสนประสิทธิ์	24424@nongphai.ac.th
๒๒	๒๔๐๖๘	เด็กหญิงอุมากร สิงห์เจริญ	24068@nongphai.ac.th
๒๔	๒๔๑๐๓	เด็กหญิงกัญชลิษา ทองฟู	24103@nongphai.ac.th
๒๖	๒๔๑๖๐	เด็กหญิงณัฐชานันท์ ศรีสุวรรณค์	24160@nongphai.ac.th
๒๘	๒๔๒๒๒	เด็กหญิงปิยวรรณ สีทา	24222@nongphai.ac.th
๓๐	๒๔๒๖๖	เด็กหญิงบุญอุ้ม คุ่มดีทอง	24266@nongphai.ac.th
๓๒	๒๔๓๐๔	เด็กหญิงจรรยาพร ทรัพย์สินสถาพร	24304@nongphai.ac.th
๓๔	๒๔๓๐๙	เด็กหญิงพรรณนิภา สุมาลี	24309@nongphai.ac.th
๓๖	๒๔๓๓๗	เด็กหญิงนیرชา ภูศรี	24337@nongphai.ac.th
๓๘	๒๔๓๗๖	เด็กหญิงสุธาทิพย์ พันสวัสดิ์	24376@nongphai.ac.th
๔๐	๒๔๓๘๘	เด็กหญิงฐิติกานต์ ไพรมล	24388@nongphai.ac.th
๔๒	๒๔๔๐๕	เด็กหญิงพรรณธิภา วันแต่ง	24405@nongphai.ac.th
๔๔	๒๔๙๖๒	เด็กหญิงสายธาร วงศ์วัฒน์	24962@nongphai.ac.th



ชั้นมัธยมศึกษาปีที่ ๓/๙ กลุ่มที่ ๑
ครูที่ปรึกษา นายณรงค์ชัย สีสุข

เลขที่	เลขประจำตัว	ชื่อ - นามสกุล	E-Mail
๑	๒๔๐๔๕	เด็กชายธนภฤต วงศ์พัฒน์เสวก	24045@nongphai.ac.th
๓	๒๔๐๗๑	เด็กชายนราวิชญ์ สิงห์เจริญ	24071@nongphai.ac.th
๕	๒๔๑๘๙	เด็กชายเปรมภรณ์ โสดา	24189@nongphai.ac.th
๗	๒๔๑๙๔	เด็กชายพีรณัฐ กุดตานู	24194@nongphai.ac.th
๙	๒๔๒๖๓	เด็กชายกฤษณพงศ์ อินทร์เพชร	24263@nongphai.ac.th
๑๑	๒๔๓๐๗	เด็กชายเอกรินทร์ บุตรวงศ์	24307@nongphai.ac.th
๑๓	๒๔๓๑๗	เด็กชายศิวกกร น้อยตา	24317@nongphai.ac.th
๑๕	๒๔๓๗๔	เด็กชายณัฐพล ราศรี	24374@nongphai.ac.th
๑๗	๒๔๔๐๓	เด็กชายธนภฤต โชติพรม	24403@nongphai.ac.th
๑๙	๒๔๔๘๕	เด็กชายอัษฎายุธ พลพิมพ์	24985@nongphai.ac.th
๒๑	๒๓๗๕๙	นางสาววรินทร์ญา พันเขียว	23759@nongphai.ac.th
๒๓	๒๔๐๕๘	เด็กหญิงอมรรัตน์ ทาแกง	24058@nongphai.ac.th
๒๕	๒๔๑๒๑	เด็กหญิงณัฐชยา เทียมทอง	24121@nongphai.ac.th
๒๗	๒๔๑๓๓	เด็กหญิงกัญญารัตน์ ยนตะศาสตร์	24133@nongphai.ac.th
๒๙	๒๔๑๔๙	เด็กหญิงสาธิตา แสงแร่	24149@nongphai.ac.th
๓๑	๒๔๑๙๖	เด็กหญิงกิตติมา ภาวิกุล	24196@nongphai.ac.th
๓๓	๒๔๒๖๕	เด็กหญิงกัญจิสรา ปานมณี	24265@nongphai.ac.th
๓๕	๒๔๓๓๓	เด็กหญิงชญานิศ ปานัน	24333@nongphai.ac.th
๓๗	๒๔๓๕๘	เด็กหญิงกุลธิดา ทองเกิน	24358@nongphai.ac.th
๓๙	๒๔๔๗๕	เด็กหญิงพิมพ์ชนก คำมี	24975@nongphai.ac.th



ชั้นมัธยมศึกษาปีที่ ๓/๙ กลุ่มที่ ๒
ครูที่ปรึกษา นายณรงค์ชัย สีสุข

เลขที่	เลขประจำตัว	ชื่อ - นามสกุล	E-Mail
๒	๒๔๐๖๕	เด็กชายพงศกร ช้างเอกลงค์	24065@nongphai.ac.th
๔	๒๔๐๙๑	เด็กชายนพรัตน์ ฟันเฟื่อง	24091@nongphai.ac.th
๖	๒๔๑๙๒	เด็กชายชัยวิช นวลจิ้น	24192@nongphai.ac.th
๘	๒๔๒๓๙	เด็กชายเจษฎากร สระพรม	24239@nongphai.ac.th
๑๐	๒๔๒๖๘	เด็กชายสหรัฐ ไพวรรณ	24268@nongphai.ac.th
๑๒	๒๔๓๑๔	เด็กชายพันธศักดิ์ อักษรวิสัย	24314@nongphai.ac.th
๑๔	๒๔๓๕๕	เด็กชายกิตติภพ มากสิน	24355@nongphai.ac.th
๑๖	๒๔๓๘๑	เด็กชายกิตติภพ บุญเลิศ	24381@nongphai.ac.th
๑๘	๒๔๔๗๒	เด็กชายธนากร ปุละเซตัง	24972@nongphai.ac.th
๒๐	๒๔๔๘๖	เด็กชายศราวุธ นนท์ตา	24986@nongphai.ac.th
๒๒	๒๔๐๓๘	เด็กหญิงบุษกร เวชจักรเวณ	24038@nongphai.ac.th
๒๔	๒๔๐๗๔	เด็กหญิงลัดดา ศรีกวนชา	24074@nongphai.ac.th
๒๖	๒๔๑๒๗	เด็กหญิงบุญญาภา โรยพริกไทย	24127@nongphai.ac.th
๒๘	๒๔๑๔๒	เด็กหญิงชนานันท์ ภูศรี	24142@nongphai.ac.th
๓๐	๒๔๑๖๘	เด็กหญิงศุภัชญา บุญเรือง	24168@nongphai.ac.th
๓๒	๒๔๒๕๑	เด็กหญิงนงลักษณ์ แขวงกระทุ่ม	24251@nongphai.ac.th
๓๔	๒๔๒๗๓	เด็กหญิงวรัญญา ทนทาน	24273@nongphai.ac.th
๓๖	๒๔๓๔๔	เด็กหญิงปลายฝน ชมชื่นฟุ้ง	24344@nongphai.ac.th
๓๘	๒๔๕๐๕	เด็กหญิงสุจารินี แก้วกาญจนะ	24505@nongphai.ac.th
๔๐	๒๔๔๘๔	เด็กหญิงเจนจิรา จันทร์สว่าง	24984@nongphai.ac.th



ตารางรายชื่อครูผู้สอนชั้นมัธยมศึกษาปีที่ ๓ ภาคเรียนที่ ๑ ปีการศึกษา ๒๕๖๓

ที่	ชื่อ - นามสกุล	รายวิชา	หมายเลขโทรศัพท์
๑	นางสายรุ้ง นิลมุล	ภาษาไทย	๐๙๑-๓๘๓-๗๕๓๙
๒	นางสาวนิตยา ชาตินันท์	ภาษาไทย	๐๙๐-๑๕๔-๐๑๒๑
๓	นางสาวภาวิไล ไชโย	ภาษาไทย	๐๙๖-๙๔๕-๓๒๓๕
๔	นางอัญญา จันทร์ตัน	คณิตศาสตร์	๐๖๑-๓๕๘-๙๙๓๓
๕	นางน้ำอ้อย คุณดี	คณิตศาสตร์	๐๘๘-๖๙๘-๒๙๑๕
๖	นางดวงจันทร์ สิงห์โสภา	วิทยาศาสตร์	๐๘๖-๙๓๑-๐๐๑๔
๗	นางสายชล พลสีดา	วิทยาศาสตร์	๐๘๖-๘๘๙-๙๘๐๕
๘	นางกรณทิพย์ มาอยู่วัง	วิทยาศาสตร์	๐๘๗-๓๖๕-๓๒๓๖
๙	นางสาวทิวาพร รุ่งโรจน์	วิทยาศาสตร์	๐๘๖-๙๒๙-๖๒๔๘
๑๐	นายนิกร หล้าน้อย	คอมพิวเตอร์	๐๙๙-๕๒๗-๔๓๘๐
๑๑	นายสาธิต รวบริด	วิทยาการคำนวณ	๐๖๒-๗๙๘-๕๕๗๙
๑๒	นายชนินทร์ วงศ์แก้ว	วิทยาการคำนวณ	๐๘๖-๙๘๘-๐๓๙๔
๑๓	นางกรรณิกา เหลืองชัยพัฒนา	คอมพิวเตอร์	๐๘๖-๗๗๘-๕๗๘๗
๑๔	นายชัยชนะ ทองมา	คอมพิวเตอร์	๐๙๘-๒๕๔-๘๗๙๓
๑๕	นางดาวรุ่ง พรหมอินทร์	สังคมศึกษา	๐๙๖-๘๑๘-๑๖๓๕
๑๖	นางกัญญา หมั่นชนะ	ประวัติศาสตร์	๐๘๘-๒๘๒-๒๔๒๘
๑๗	นายณรงค์ชัย สีสุข	สังคมศึกษา	๐๘๓-๒๖๑-๖๓๙๑
๑๘	นายสุวรรณ กันแพงศรี	สุขศึกษาและพลศึกษา	๐๘๑-๙๗๑-๕๕๑๗
๑๙	นางกุมารี ทับทิมหล้า	ดนตรีไทย	๐๘๑-๗๔๐-๙๑๔๑
๒๐	นายธีระวัฒน์ พันธุ์แสง	ศิลปะ	๐๘๘-๒๗๗-๒๔๒๒
๒๑	นายมานะ บุญเกิด	นาฏศิลป์	๐๘๑-๐๓๙-๕๙๒๙
๒๒	นางจันทร์ประภา ทองริ้ว	การงานอาชีพ	๐๘๑-๕๙๖-๔๑๕๖
๒๓	นางสุกัญญา ตันติวโรดม	การงานอาชีพ	๐๘๕-๐๕๔-๕๓๑๕
๒๔	นายยุทธนา นาอุดม	การงานอาชีพ	๐๘๙-๙๖๑-๑๙๕๙
๒๕	นางสาวรินัญญา มิไพฑูล	การงานอาชีพ	๐๙๙-๒๙๔-๔๕๓๕
๒๖	นายไพโยธ ผลพูน	การงานอาชีพ	๐๘๗-๔๕๘-๘๑๘๔
๒๗	นางสาวกนกกาญจน์ การะเกษ	งานห้องสมุด	๐๖๔-๘๒๑-๔๕๖๙
๒๘	นายจิรายุส เลิศบุรีทวีทรัพย์	แนะแนว	๐๘๒-๑๘๘-๗๖๑๗
๒๙	นางอรฉิรา บุญช่วย	ภาษาอังกฤษ	๐๙๓-๒๒๘๗๙๔๑
๓๐	นายวัชรวิษณุ ต้วงทา	ภาษาอังกฤษ	๐๙๕-๓๐๗-๔๓๗๘
๓๑	นางสาวจุฑามาศ อ่อนตา	ภาษาอังกฤษ	๐๘๔-๒๖๕-๕๑๔๔