



# คู่มือ

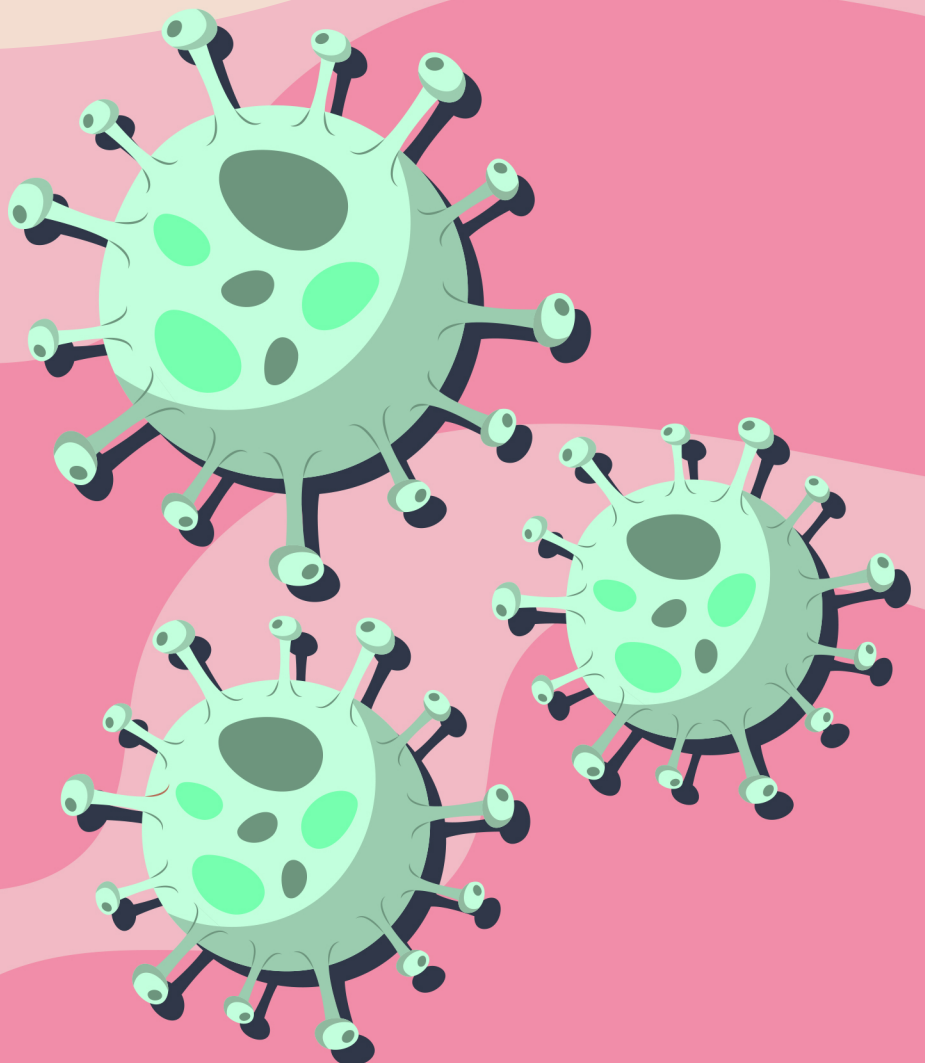
การจัดการเรียนการสอน

# โรงเรียนหนองไผ่

ในสถานการณ์แพร่ระบาด

ของโรคติดเชื้อไวรัสโคโรนา ๒๐๑๙

ระดับชั้นมัธยมศึกษาปีที่ ๒





## คำนำ

ตามมติคณะรัฐมนตรี มาตรการเร่งด่วนในการป้องกันวิกฤตการณ์จากโรคติดเชื้อไวรัสโคโรนา ๒๐๑๙ (COVID ๑๙) อันส่งผลกระทบต่อกระบวนการจัดการศึกษา ในปีการศึกษา ๒๕๖๓ ประกาศกระทรวงศึกษาธิการ เรื่อง การเปิดเรียนของสถานศึกษาในสังกัดและในกำกับของกระทรวงศึกษาธิการ วัณที่ ๙ เมษายน ๒๕๖๓ ให้สถานศึกษาทุกแห่งของรัฐและเอกชนทั้งในระบบและนอกระบบ เปิดเรียนในวันที่ ๑ กรกฎาคม ๒๕๖๓ และการเตรียมความพร้อมของกระทรวงศึกษาธิการก่อนเปิดภาคเรียน เพื่อรองรับการเปิดภาคเรียน ๑ ปีการศึกษา ๒๕๖๓ และตามที่สำนักงานคณะกรรมการการศึกษาขั้นพื้นฐาน ได้กำหนดรูปแบบและแนวทางการบริหารจัดการเรียนการสอนโรงเรียนในสังกัดสำนักงานคณะกรรมการการศึกษาขั้นพื้นฐานในสถานการณ์แพร่ระบาดของโรคติดเชื้อไวรัสโคโรนา ๒๐๑๙ (COVID-๑๙) ในวันเปิดภาคเรียนให้โรงเรียนกำหนดรูปแบบการจัดการเรียนการสอนของให้เหมาะสมกับโรงเรียน มีการเว้นระยะห่างทางสังคม (Social Distancing) ได้อย่างสะดวก ภายใต้ “ชีวิตวิถีใหม่”

กลุ่มบริหารวิชาการ โรงเรียนหนองไผ่ จัดทำคู่มือการจัดการเรียนการสอน ภาคเรียนที่ ๑ ปีการศึกษา ๒๕๖๓ ในสถานการณ์การแพร่ระบาดของเชื้อไวรัสโคโรนา (COVID ๑๙) เพื่อสร้างความเข้าใจร่วมกัน และใช้เป็นแนวทางในการปฏิบัติสำหรับนักเรียน ครู และผู้ปกครอง ขอขอบคุณคณะผู้บริหาร หัวหน้ากลุ่มสาระการเรียนรู้ ครูและบุคลากรทางการศึกษา และผู้ที่เกี่ยวข้องทุกท่าน ที่ให้ความสำคัญในการร่วมคิดร่วมทำ ร่วมตัดสินใจในกำหนดรูปแบบการจัดการเรียนรู้และการจัดการศึกษา ส่งผลให้การจัดทำคู่มือนี้สำเร็จ ลุล่วงด้วยดี และเป็นประโยชน์ต่อนักเรียนและผู้ที่เกี่ยวข้องใช้เป็นแนวทางในการปฏิบัติในการจัดการเรียนการสอนในสถานการณ์ปัจจุบัน

กลุ่มบริหารงานวิชาการ  
โรงเรียนหนองไผ่



## สารบัญ

เรื่อง	หน้า
<b>ส่วนที่ ๑ รูปแบบการจัดการเรียนการสอนของโรงเรียนหนองไผ่ ปีการศึกษา ๒๕๖๓ ในสถานการณ์การแพร่ระบาดของเชื้อไวรัสโคโรนา (Covid-๑๙)</b>	
๑. แนวทางการปฏิบัติสำหรับโรงเรียน	๑
๒. ด้านรูปแบบการจัดการเรียนการสอน	๑
๓. ด้านการจัดการชั้นเรียน	๔
๔. ด้านการจัดการเรียนรู้	๔
<b>ส่วนที่ ๒ แนวทางการปฏิบัติตนตามรูปแบบการจัดการเรียนการสอน สำหรับครูผู้สอน นักเรียน และผู้ที่เกี่ยวข้อง</b>	
๑. แนวปฏิบัติการจัดการเรียนการสอนแบบปกติ การเรียนในชั้นเรียน (On Site)	๑๑
๒. รูปแบบการบริหารจัดการเรียนรู้แบบการเรียนผ่านระบบการเรียนทางไกล (On Air) และการเรียนผ่านระบบออนไลน์ (Online)	๑๓



## ส่วนที่ ๑ รูปแบบการจัดการเรียนการสอนของโรงเรียนหนองไผ่ ปีการศึกษา ๒๕๖๓ ในสถานการณ์การแพร่ระบาดของเชื้อไวรัสโคโรนา (Covid-๑๙)

### ๑. แนวทางการปฏิบัติสำหรับโรงเรียน

โรงเรียนเตรียมความพร้อมตามแนวปฏิบัติของสำนักงานคณะกรรมการการศึกษาขั้นพื้นฐาน เพื่อเตรียมความพร้อมก่อนเปิดภาคเรียน ภายใต้อำนาจ “ชีวิตวิถีใหม่” ดังนี้

๑) กำหนดมาตรการด้านสุขอนามัย สิ่งแวดล้อมและสังคม ของโรงเรียน และกำหนดผู้รับผิดชอบชัดเจน ได้แก่ มีมาตรการการคัดกรองครู นักเรียน บุคลากรและผู้มาติดต่อราชการทุกคน กำหนดให้ทุกคนสวมใส่หน้ากากอนามัยตลอดเวลาเมื่ออยู่ในโรงเรียน จัดให้มีจุดล้างมือด้วยสบู่เหลวหรือแอลกอฮอล์ การเว้นระยะห่างในห้องเรียนเน้นการจัดการเรียนการสอนในห้องเรียนเดียวกันตลอดทั้งวัน เน้นการทำความสะอาดพื้นผิวสัมผัสต่างๆที่ใช้ร่วมกัน ลดความแออัดไม่จัดกิจกรรมที่เกิดการรวมกลุ่มของนักเรียน

๒) ด้านอาคาร สถานที่ ในด้านสุขอนามัยที่ทำการทำความสะอาดอาคารเรียน อาคารประกอบ โรงอาหาร ห้องน้ำเป็นต้น พร้อมทั้งจัดห้องเรียนไม่เกิน ๒๕ คน หรือเว้นระยะห่างทางสังคมอย่างน้อย ๑ เมตร

๓) วัสดุอุปกรณ์ จัดหา บำรุงรักษา ซ่อมแซมอุปกรณ์ที่เกี่ยวข้องในการจัดการเรียนรู้แบบการเรียนในชั้นเรียน (On Site) และการจัดการเรียนรู้ผ่านระบบออนไลน์ (Online)

๔) เตรียมความพร้อมครูผู้สอน และนักเรียน โดยสร้างความเข้าใจในรูปแบบการจัดการเรียนการสอน การจัดการชั้นเรียน ห้องเรียน Application LINE ห้องเรียนรู้ Google Classroom ห้องเรียนรู้ Conference ที่เว็บไซต์โรงเรียน Google Meet

๕) ภาควิชาเตรียมความพร้อมประสานขอความร่วมมือในการดำเนินการได้แก่ ประสานอำเภอเพื่อขอให้อินเตอร์เน็ตประชารัฐ ประสานผู้ปกครองที่มีอินเตอร์เน็ตบ้านเพื่อให้เด็กเรียนบ้านใกล้เคียงใช้เรียนรู้ และประสานสมาคมศิษย์เก่าเพื่อสนับสนุนอุปกรณ์ป้องกันการแพร่ระบาด

๖) กำหนดรูปแบบการบริหารจัดการเรียนการสอนของโรงเรียนหนองไผ่ ปีการศึกษา ๒๕๖๓ ในสถานการณ์การแพร่ระบาดของโรคติดเชื้อไวรัสโคโรนา ๒๐๑๙ (COVID-๑๙) ประชาสัมพันธ์เพื่อสร้างความเข้าใจให้กับผู้ที่เกี่ยวข้อง

๗) กำหนดการลงทะเบียนการเข้าและออกบริเวณโรงเรียน หรือสแกน QR Code Application ไทยชนะเพื่อ Check In เมื่อเข้าบริเวณโรงเรียน และ Check Out เมื่อออกจากบริเวณโรงเรียน

### ๒. ด้านรูปแบบการจัดการเรียนการสอน

โรงเรียนจัดการเรียนการสอนแบบผสมผสาน (Blended Learning) โดยจัดการเรียนการสอนในห้องเรียนละ ๒๐-๒๕ คน หรือเว้นระยะห่างทางสังคมไม่น้อยกว่า ๑ เมตร ได้แก่

๑) การเรียนในชั้นเรียน (On Site)

๒) การเรียนผ่านระบบการเรียนทางไกล (On Air) ในรายวิชาพื้นฐาน และระบบออนไลน์ (Online) ในรายวิชาเพิ่มเติม



โดยแบ่งนักเรียนแต่ละห้องออกเป็น ๒ กลุ่ม ดังนี้

กลุ่มที่ ๑ นักเรียนเลขที่คี่ เช่น เลขที่ ๑, ๓, ๕,...

กลุ่มที่ ๒ นักเรียนเลขที่คู่ เช่น เลขที่ ๒, ๔, ๖,...

วิธีการสลับกลุ่มนักเรียนมาเรียนแบบสลับวันมาเรียนสัปดาห์คู่ สัปดาห์คี่ ดังนี้

๑) สัปดาห์คี่ ให้นักเรียนกลุ่มที่ ๑ เลขที่คี่ มาเรียนในชั้นเรียน (On Site) ส่วนนักเรียนกลุ่มที่ ๒ เลขที่คู่ เรียนผ่านระบบการเรียนทางไกล (On Air) ในรายวิชาพื้นฐาน และระบบออนไลน์ (Online) ในรายวิชาเพิ่มเติม

๒) สัปดาห์คู่ ให้นักเรียนกลุ่มที่ ๒ เลขที่คู่ มาเรียนในชั้นเรียน (On Site) ส่วนนักเรียนกลุ่มที่ ๑ เลขที่คี่ เรียนผ่านระบบการเรียนทางไกล (On Air) ในรายวิชาพื้นฐาน และระบบออนไลน์ (Online) ในรายวิชาเพิ่มเติม ดังนี้



### ตารางการจัดการเรียนการสอนในช่วงสถานการณ์การแพร่ระบาดของโรคติดเชื้อไวรัสโคโรนา ๒๐๑๙

คำชี้แจง : กลุ่มที่ ๑ นักเรียนเลขที่คี่ ได้แก่ เลขที่ ๑,๓,๕,๗,๙,๑๑,...

กลุ่มที่ ๒ นักเรียนเลขที่คู่ ได้แก่ เลขที่ ๒,๔,๖,๘,๑๐,๑๒,...

เดือน	สัปดาห์ ที่	วัน/เดือน ตามปฏิทินการศึกษา					การสอนเรียน ในชั้นเรียน (On Site)	หมายเหตุ
		จันทร์	อังคาร	พุธ	พฤหัสบดี	ศุกร์		
เดือน กรกฎาคม	๑			๑	๒	๓	กลุ่มที่ ๑	กลุ่ม ๒ On Air/Online
	๒	๖	๗	๘	๙	๑๐	กลุ่มที่ ๒	กลุ่ม ๑ On Air/Online
	๓	๑๓	๑๔	๑๕	๑๖	๑๗	กลุ่มที่ ๑	กลุ่ม ๒ On Air/Online
	๔	๒๐	๒๑	๒๒	๒๓	๒๔	กลุ่มที่ ๒	กลุ่ม ๑ On Air/Online
	๕	๒๗	๒๘	๒๙	๓๐	๓๑	กลุ่มที่ ๑	กลุ่ม ๒ On Air/Online
เดือน สิงหาคม	๖	๓	๔	๕	๖	๗	กลุ่มที่ ๒	กลุ่ม ๑ On Air/Online
	๗	๑๐	๑๑	๑๒	๑๓	๑๔	กลุ่มที่ ๑	กลุ่ม ๒ On Air/Online
	๘	๑๗	๑๘	๑๙	๒๐	๒๑	กลุ่มที่ ๒	กลุ่ม ๑ On Air/Online
	๙	๒๔	๒๕	๒๖	๒๗	๒๘	กลุ่มที่ ๑	กลุ่ม ๒ On Air/Online
	๑๐	๓๑					กลุ่มที่ ๒	กลุ่ม ๑ On Air/Online
เดือน กันยายน	๑๐		๑	๒	๓	๔	กลุ่มที่ ๒	กลุ่ม ๑ On Air/Online
	๑๑	๗	๘	๙	๑๐	๑๑	กลุ่มที่ ๑	กลุ่ม ๒ On Air/Online
	๑๒	๑๔	๑๕	๑๖	๑๗	๑๘	กลุ่มที่ ๒	กลุ่ม ๑ On Air/Online
	๑๓	๒๑	๒๒	๒๓	๒๔	๒๕	กลุ่มที่ ๑	กลุ่ม ๒ On Air/Online
	๑๔	๒๘	๒๙	๓๐			กลุ่มที่ ๒	กลุ่ม ๑ On Air/Online
เดือน ตุลาคม	๑๔				๑	๒	กลุ่มที่ ๒	กลุ่ม ๑ On Air/Online
	๑๕	๕	๖	๗	๘	๙	กลุ่มที่ ๑	กลุ่ม ๒ On Air/Online
	๑๖	๑๒	๑๓	๑๔	๑๕	๑๖	กลุ่มที่ ๒	กลุ่ม ๑ On Air/Online
	๑๗	๑๙	๒๐	๒๑	๒๒	๒๓	กลุ่มที่ ๑	กลุ่ม ๒ On Air/Online
	๑๘	๒๖	๒๗	๒๘	๒๙	๓๐	กลุ่มที่ ๒	กลุ่ม ๑ On Air/Online
เดือน พฤศจิกายน	๑๙	๒	๓	๔	๕	๖	กลุ่มที่ ๑	กลุ่ม ๒ On Air/Online
	๒๐	๙	๑๐	๑๑	๑๒	๑๓	กลุ่มที่ ๒	กลุ่ม ๑ On Air/Online
	๒๑	๑๖	๑๗	๑๘	๑๙	๒๐	สอบปลายภาค	



### ๓. ด้านการจัดการชั้นเรียน

โรงเรียนดำเนินการจัดห้องเรียนเพื่อประสิทธิภาพและประสิทธิผลในการดำเนินการ โดยนักเรียนต้องเข้าร่วมชั้นเรียนทุกคน กรณีนักเรียนไม่สามารถเข้าร่วมชั้นเรียนได้ให้ปรึกษาครูที่ปรึกษา ดังนี้

๓.๑ ห้องเรียน Application LINE

๓.๒ ห้องเรียนรู้อัจฉริยะรายวิชา Google Classroom

๓.๓ ห้องเรียนรู้อัจฉริยะ Conference ที่เว็บไซต์โรงเรียน <https://online.nongphai.ac.th/>

๓.๔ โรงเรียนจัดครูที่ปรึกษาดูแลความพร้อมในการเรียนในห้องเรียน Application LINE เป็นที่ปรึกษาในการเรียน และโปรแกรมที่ใช้ในการเรียน พร้อมทั้งประสานงานการจัดการเรียนรู้อัจฉริยะกับครูผู้สอน

๓.๕ โรงเรียนจัดครูผู้สอนรายวิชา ส่งเสริมการเรียนรู้อัจฉริยะในห้องเรียน Application LINE สร้างสื่อ ภาระงาน Google Classroom การวัดและประเมินผลตามรูปแบบการจัดการเรียนรู้อัจฉริยะ

### ๔. ด้านการจัดการเรียนรู้

#### ๔.๑ การเรียนรู้ผ่านระบบการเรียนทางไกล (On Air) หรือระบบออนไลน์ (Online)

๑. รายวิชาพื้นฐาน การเรียนรู้ผ่านระบบการเรียนทางไกล (On Air) จัดการเรียนรู้ตามมูลนิธิทางไกลผ่านดาวเทียมในพระบรมราชูปถัมภ์ (DLTV) โดยเรียนรู้ผ่านทีวีดิจิทัล หรือ <http://dltv.ac.th> หรือ ดาวโหลด Application DLTV สารการเรียนรู้อัจฉริยะ สื่อการเรียนรู้อัจฉริยะ การวัดและประเมินผล และตารางการจัดการเรียนรู้อัจฉริยะทางไกลผ่านดาวเทียม ในพระบรมราชูปถัมภ์ (DLTV) โดยโรงเรียนกำหนดครูผู้สอนดูแลจัดการเรียนรู้อัจฉริยะตามรายวิชา

๒. รายวิชาเพิ่มเติม การเรียนรู้ผ่านระบบออนไลน์ (Online) จัดการเรียนรู้ตามหลักสูตรสถานศึกษา สารการเรียนรู้อัจฉริยะ สื่อการเรียนรู้อัจฉริยะ การวัดและประเมินผลตามสภาพจริง และตารางการจัดการเรียนรู้อัจฉริยะตามที่โรงเรียนกำหนด โดยเรียนรู้ผ่านห้องเรียนรู้อัจฉริยะ Conference ใช้ Google Meet ที่เว็บไซต์โรงเรียนเป็นห้องเรียน <https://online.nongphai.ac.th/>

#### ๔.๒ การเรียนรู้แบบการจัดการเรียนการสอนแบบปกติ การเรียนในชั้นเรียน (On Site)

๑. รายวิชาพื้นฐาน จัดการเรียนรู้ตามมูลนิธิทางไกลผ่านดาวเทียมในพระบรมราชูปถัมภ์ (DLTV) สารการเรียนรู้อัจฉริยะ สื่อการเรียนรู้อัจฉริยะ การวัดและประเมินผล และตารางการจัดการเรียนรู้อัจฉริยะตามหลักสูตรสถานศึกษา หรือตารางการจัดการเรียนรู้อัจฉริยะที่โรงเรียนกำหนด

๒. รายวิชาเพิ่มเติม จัดการเรียนรู้ตามหลักสูตรสถานศึกษา สารการเรียนรู้อัจฉริยะ สื่อการเรียนรู้อัจฉริยะ การวัดและประเมินผลตามสภาพจริง และตารางการจัดการเรียนรู้อัจฉริยะตามที่โรงเรียนกำหนด



## ตารางการจัดการเรียนรู้การเรียนรู้ผ่านระบบการเรียนทางไกล (On Air) หรือระบบออนไลน์ (Online)

ตารางการจัดการเรียนรู้ผ่านระบบการเรียนทางไกล (On Air) ชั้นมัธยมศึกษาปีที่ 2/1 – 2/3

ภาคเรียนที่ 1 ปีการศึกษา 2563 โรงเรียนหนองไผ่ อำเภอหนองไผ่ จังหวัดเพชรบูรณ์

เวลา วัน	08.30น.	09.30น.	10.30น.	11.30น.	12.30น.	13.30น.	14.30น.	15.30น.
	-	-	-	-	-	-	-	-
	09.30น.	10.30น.	11.30น.	12.30น.	13.30น.	14.30น.	15.30น.	16.30น.
จันทร์	คณิตศาสตร์	ภาษาอังกฤษ	วิทยาศาสตร์	พักกลางวัน	ศิลปะ	ปฏิบัติการทางวิทยาศาสตร์3		การทำงานอาชีพ
อังคาร	ภาษาอังกฤษ	คณิตศาสตร์	สังคมศึกษา		ศิลปะ	สุขศึกษาและพลศึกษา	คอมพิวเตอร์	
พุธ	สังคมศึกษา	ภาษาไทย	คณิตศาสตร์		การออกแบบและเทคโนโลยี		ภาษาอังกฤษฟัง-พูด3	
พฤหัสบดี	ภาษาไทย	วิทยาศาสตร์			ประวัติศาสตร์	คณิตศาสตร์เพิ่มเติม		
ศุกร์	สังคมศึกษา	ภาษาไทย	ภาษาอังกฤษ		สุขศึกษาและพลศึกษา	การนำองค์ความรู้ไปใช้บริการสังคม		

ตารางการจัดการเรียนรู้ผ่านระบบการเรียนทางไกล (On Air) ชั้นมัธยมศึกษาปีที่ 2/4 – 2/9

ภาคเรียนที่ 1 ปีการศึกษา 2563 โรงเรียนหนองไผ่ อำเภอหนองไผ่ จังหวัดเพชรบูรณ์

เวลา วัน	08.30น.	09.30น.	10.30น.	11.30น.	12.30น.	13.30น.	14.30น.	15.30น.
	-	-	-	-	-	-	-	-
	09.30น.	10.30น.	11.30น.	12.30น.	13.30น.	14.30น.	15.30น.	16.30น.
จันทร์	คณิตศาสตร์	ภาษาอังกฤษ	วิทยาศาสตร์	พักกลางวัน	ศิลปะ	แนะแนว	ติวโอเน็ต ภาษาอังกฤษ	การทำงานอาชีพ
อังคาร	ภาษาอังกฤษ	คณิตศาสตร์	สังคมศึกษา		ศิลปะ	สุขศึกษาและพลศึกษา	คอมพิวเตอร์	
พุธ	สังคมศึกษา	ภาษาไทย	คณิตศาสตร์		การออกแบบและเทคโนโลยี		ภาษาจีนฟัง-พูด3	
พฤหัสบดี	ภาษาไทย	วิทยาศาสตร์			ประวัติศาสตร์	เลือกเพิ่มเติม		
ศุกร์	สังคมศึกษา	ภาษาไทย	ภาษาอังกฤษ		สุขศึกษาและพลศึกษา	การนำองค์ความรู้ไปใช้บริการสังคม		





ตารางการการเรียนรู้แบบการจัดการเรียนการสอนแบบปกติ การเรียนในชั้นเรียน (On Site)



ตารางเรียน ชั้น ม. 2/1 ห้องเรียนประจำ 3201 ภาคเรียนที่ 1/2563 โรงเรียนหนองไผ่

คาบที่	1	2	3	4	5	6	7	8
เวลา	08.40-09.30	09.30-10.20	10.20-11.10	11.10-12.00	12.00-13.00	13.00-13.50	13.50-14.40	14.40-15.30
จันทร์	ท22101 ครูอรสา 3201	ค22101 ครูพรรณพร 3201	ง22101 ครูพรทิพย์ 3201		ศ22101 ครูพีรศิษย์ 3201	ส22101 ครูกรรณิการ์ 3201	120203 ครูเพ็ญประภา 2206	120203 ครูเพ็ญประภา 2206
อังคาร	อ20203 ครูเพลินทิพย์ 3201	ค22101 ครูพรรณพร 3201	ว22103 ครูสรสิช 3201		ว22103 ครูสรสิช 3201	ว22101 ครูอมทิพย์ 2207	ว22101 ครูอมทิพย์ 2207	อ22101 ครูวัชรวิษณุ 3201
พุธ	ค20203 ครูชลดา 3201	ส22101 ครูกรรณิการ์ 3201	พ22101 ครูณัฐนันท์ 3201		อ22101 ครูวัชรวิษณุ 3201	ท22101 ครูอรสา 3201	ศ22101 ครูพีรศิษย์ 3201	ลส. นน. ยว.
พฤหัสบดี	ว20263 ครูสุภาภรณ์ 4201	ว20263 ครูสุภาภรณ์ 4201	ว20203 ครูศิริประภา 2107		ว20203 ครูศิริประภา 2107	ค22101 ครูพรรณพร 3201	ส22101 ครูกรรณิการ์ 3201	ชุมนุม
ศุกร์	ว22101 ครูอมทิพย์ 2207	อ22101 ครูวัชรวิษณุ 3201	ค20203 ครูชลดา 3201		อ20203 ครูเพลินทิพย์ 3201	ส22103 ครูรชฎ 3201	ท22101 ครูอรสา 3201	พ22101 ครูณัฐนันท์ ส 5



ตารางเรียน ชั้น ม. 2/2 ห้องเรียนประจำ 3202 ภาคเรียนที่ 1/2563 โรงเรียนหนองไผ่

คาบที่	1	2	3	4	5	6	7	8
เวลา	08.40-09.30	09.30-10.20	10.20-11.10	11.10-12.00	12.00-13.00	13.00-13.50	13.50-14.40	14.40-15.30
จันทร์	ว22101 ครูศิริประภา 2107	ว22101 ครูศิริประภา 2107	ท22101 ครูเจริญ 3202		อ20203 ครูเพลินทิพย์ 3202	ว22103 ครูสรสิช 3202	ว22103 ครูสรสิช 3202	ศ22101 ครูธีระวัฒน์ 3202
อังคาร	พ22101 ครูณัฐนันท์ 3202	ส22101 ครูนิรุตต์ 3202	ค22101 ครูพรรณพร 3202		ง22101 ครูพรทิพย์ 3202	อ20203 ครูเพลินทิพย์ 3202	ว20263 ครูสุภาภรณ์ 4201	ว20263 ครูสุภาภรณ์ 4201
พุธ	ท22101 ครูเจริญ 3202	ค20203 ครูชลดา 3202	ส22103 ครูรชฎ 3202		อ22101 ครูเพลินทิพย์ 3202	ศ22101 ครูธีระวัฒน์ 3202	ส22101 ครูนิรุตต์ 3202	ลส. นน. ยว.
พฤหัสบดี	ค22101 ครูพรรณพร 3202	ส22101 ครูนิรุตต์ 3202	120203 ครูเพ็ญประภา 2206		120203 ครูเพ็ญประภา 2206	อ22101 ครูเพลินทิพย์ 3202	ว22101 ครูศิริประภา 2107	ชุมนุม
ศุกร์	อ22101 ครูเพลินทิพย์ 3202	ค22101 ครูพรรณพร 3202	พ22101 ครูณัฐนันท์ ส 5		ท22101 ครูเจริญ 3202	ค20203 ครูชลดา 3202	ว20203 ครูศิริประภา 2107	ว20203 ครูศิริประภา 2107



ตารางเรียน ชั้น ม. 2/3 ห้องเรียนประจำ 3203 ภาคเรียนที่ 1/2563 โรงเรียนหนองไผ่

คาบที่	1	2	3	4	5	6	7	8
เวลา	08.40-09.30	09.30-10.20	10.20-11.10	11.10-12.00	12.00-13.00	13.00-13.50	13.50-14.40	14.40-15.30
จันทร์	ว20263 ครูสุภาภรณ์ 4201	ว20263 ครูสุภาภรณ์ 4201	ท22101 ครูเริงฤติ 3203		ว22101 ครูเพ็ญประภา 2206	ค20203 ครูพรณพร 3203	ว20203 ครูศิริประภา 2107	ว20203 ครูศิริประภา 2107
อังคาร	ค22101 ครูชลดา 3203	อ20203 ครูวิศรา 3203	ท22101 ครูณัฐนันท์ ส 5		ศ22101 ครูพีรศิษย์ 3203	ส22101 ครูนิรุทธ์ 3203	ค20203 ครูเพ็ญประภา 2206	ค20203 ครูเพ็ญประภา 2206
พุธ	อ22101 ครูวัชรวิชัย 3203	ศ22101 ครูพีรศิษย์ 3203	ว22103 ครูสรสิช 3203		ว22103 ครูสรสิช 3203	ส22101 ครูนิรุทธ์ 3203	ค22101 ครูชลดา 3203	ลส. นน. ยว.
พฤหัสบดี	อ22101 ครูวัชรวิชัย 3203	ส22103 ครูชฎ 3203	ค22101 ครูชลดา 3203		อ20203 ครูวิศรา 3203	ท22101 ครูเริงฤติ 3203	ท22101 ครูณัฐนันท์ 3203	ชุมนุม
ศุกร์	ว22101 ครูเพ็ญประภา 2206	ว22101 ครูเพ็ญประภา 2206	ท22101 ครูเริงฤติ 3203		ค20203 ครูพรณพร 3203	ส22101 ครูนิรุทธ์ 3203	อ22101 ครูวัชรวิชัย 3203	ง22101 ครูไพธร 3203



ตารางเรียน ชั้น ม. 2/4 ห้องเรียนประจำ 3204 ภาคเรียนที่ 1/2563 โรงเรียนหนองไผ่

คาบที่	1	2	3	4	5	6	7	8
เวลา	08.40-09.30	09.30-10.20	10.20-11.10	11.10-12.00	12.00-13.00	13.00-13.50	13.50-14.40	14.40-15.30
จันทร์	ค22101 ครูพรณพร 3204	ศ22101 ครูธีระวัฒน์ 3204	ท22101 ครูณัฐนันท์ ส 5		ส22103 ครูชฎ 3204	อ22101 ครูเพลินทิพย์ 3204	ส22101 ครูนิรุทธ์ 3204	จ20223 ครูจัน2 3204
อังคาร	ง22101 ครูสุกัญญา 3204	ท22101 ครูเริงฤติ 3204	อ22101 ครูเพลินทิพย์ 3204		จ20223 ครูจัน2 3204	ไอเน็ต ครูวัชรวิชัย 3204	ส22101 ครูนิรุทธ์ 3204	ศ22101 ครูธีระวัฒน์ 3204
พุธ	ว22101 ครูออมทิพย์ 2207	ว22101 ครูออมทิพย์ 2207	ค22101 ครูพรณพร 3204		แนะแนว ครูสุภาภรณ์ 3204	ว22103 ครูสรสิช 3204	ว22103 ครูสรสิช 3204	ลส. นน. ยว.
พฤหัสบดี	ท22101 ครูณัฐนันท์ 3204	ท22101 ครูเริงฤติ 3204	เลือก เพิ่มเติม		เลือก เพิ่มเติม	ว22101 ครูออมทิพย์ 2207	ส22101 ครูนิรุทธ์ 3204	ชุมนุม
ศุกร์	ค22101 ครูพรณพร 3204	อ22101 ครูเพลินทิพย์ 3204	ว20263 ครูสุภาภรณ์ 4201		ว20263 ครูสุภาภรณ์ 4201	ท22101 ครูเริงฤติ 3204	ค20203 ครูเพ็ญประภา 2206	ค20203 ครูเพ็ญประภา 2206



ตารางเรียน ชั้น ม. 2/5 ห้องเรียนประจำ 3103 ภาคเรียนที่ 1/2563 โรงเรียนหนองไผ่

คาบที่	1	2	3	4	5	6	7	8
เวลา	08.40-09.30	09.30-10.20	10.20-11.10	11.10-12.00	12.00-13.00	13.00-13.50	13.50-14.40	14.40-15.30
จันทร์	I20203 ครูเพ็ญประภา 2206	I20203 ครูเพ็ญประภา 2206	ค22101 ครูชลดา 3103		ส22101 ครูนิรุทธ์ 3103	ง22101 ครูพโยธร 3103	จ20223 ครูจิ้น2 3103	พ22101 ครูณัฐนันท์ ส 5
อังคาร	ว22101 ครูศิริประภา 2107	อ22101 ครูชาริณา 3103	ท22101 ครูอรสา 3103		ค22101 ครูชลดา 3103	โอเน็ต ครูอรธิรา 3103	ว22103 ครูสรสิข 3103	ว22103 ครูสรสิข 3103
พุธ	ส22103 ครูชญ 3103	ส22101 ครูนิรุทธ์ 3103	อ22101 ครูชาริณา 3103		แนะแนว ครูอรสา 3103	ศ22101 ครูพีรศิษย์ 3103	พ22101 ครูณัฐนันท์ 3103	ลส. นน. ยว.
พฤหัสบดี	ท22101 ครูอรสา 3103	จ20223 ครูจิ้น2 3103	เลือก เพิ่มเติม		เลือก เพิ่มเติม	ศ22101 ครูพีรศิษย์ 3103	ค22101 ครูชลดา 3103	ชุมนุม
ศุกร์	ท22101 ครูอรสา 3103	ส22101 ครูนิรุทธ์ 3103	ว22101 ครูศิริประภา 2107		ว22101 ครูศิริประภา 2107	อ22101 ครูชาริณา 3103	ว20263 ครูสุภาภรณ์ 4201	ว20263 ครูสุภาภรณ์ 4201



ตารางเรียน ชั้น ม. 2/6 ห้องเรียนประจำ 3104 ภาคเรียนที่ 1/2563 โรงเรียนหนองไผ่

คาบที่	1	2	3	4	5	6	7	8
เวลา	08.40-09.30	09.30-10.20	10.20-11.10	11.10-12.00	12.00-13.00	13.00-13.50	13.50-14.40	14.40-15.30
จันทร์	ว22103 ครูสรสิข 3104	ว22103 ครูสรสิข 3104	อ22101 ครูบัวเรียน 3104		ค22101 ครูพรรณพร 3104	ว20263 ครูสุภาภรณ์ 4201	ว20263 ครูสุภาภรณ์ 4201	แนะแนว ครูเริงฤดี 3104
อังคาร	ว22101 ครูออมทิพย์ 2207	ว22101 ครูออมทิพย์ 2207	จ20223 ครูจิ้น2 3104		ส22101 ครูกรรณิการ์ 3104	ท22101 ครูเริงฤดี 3104	อ22101 ครูบัวเรียน 3104	พ22101 ครูณัฐนันท์ ส 5
พุธ	I20203 ครูเพ็ญประภา 2206	I20203 ครูเพ็ญประภา 2206	ท22101 ครูเริงฤดี 3104		ค22101 ครูพรรณพร 3104	โอเน็ต ครูวัชรวิชัย 3104	ศ22101 ครูธีระวัฒน์ 3104	ลส. นน. ยว.
พฤหัสบดี	ส22101 ครูกรรณิการ์ 3104	พ22101 ครูณัฐนันท์ 3104	เลือก เพิ่มเติม		เลือก เพิ่มเติม	ส22103 ครูชญ 3104	ว22101 ครูออมทิพย์ 2207	ชุมนุม
ศุกร์	ศ22101 ครูธีระวัฒน์ 3104	ท22101 ครูเริงฤดี 3104	ง22101 ครูสุกัญญา 3104		อ22101 ครูบัวเรียน 3104	ค22101 ครูพรรณพร 3104	ส22101 ครูกรรณิการ์ 3104	จ20223 ครูจิ้น2 3104



ตารางเรียน ชั้น ม. 2/7 ห้องเรียนประจำ 3105 ภาคเรียนที่ 1/2563 โรงเรียนหนองไผ่

คาบที่	1	2	3	4	5	6	7	8
เวลา	08.40-09.30	09.30-10.20	10.20-11.10	11.10-12.00	12.00-13.00	13.00-13.50	13.50-14.40	14.40-15.30
จันทร์	อ22101 ครูวัชรวิชัย 3105	ท22101 ครูเจษฎี 3105	ศ22101 ครูพีรศิษย์ 3105		จ20223 ครูจิ้น2 3105	ค22101 ครูชลตา 3105	พ22101 ครูณัฐนันท์ ส 5	แนะแนว ครูสรสิช 3105
อังคาร	ท22101 ครูเจษฎี 3105	ส22101 ครูกรรณิการ์ 3105	ว20263 ครูสุภาภรณ์ 4201		ว20263 ครูสุภาภรณ์ 4201	ว22101 ครูศิริประภา 2107	ค22101 ครูชลตา 3105	ส22103 ครูชญ 3105
พุธ	ว22101 ครูศิริประภา 2107	ว22101 ครูศิริประภา 2107	อ22101 ครูวัชรวิชัย 3105		พ22101 ครูณัฐนันท์ 3105	ไอเน็ต ครูอรธิรา 3105	ส22101 ครูกรรณิการ์ 3105	ลส. นน. ยว.
พฤหัสบดี	ว22103 ครูสรสิช 3105	ว22103 ครูสรสิช 3105	เลือก เพิ่มเติม		เลือก เพิ่มเติม	I20203 ครูเพ็ญประภา 2206	I20203 ครูเพ็ญประภา 2206	ชุมนุม
ศุกร์	อ22101 ครูวัชรวิชัย 3105	ค22101 ครูชลตา 3105	ศ22101 ครูพีรศิษย์ 3105		ส22101 ครูกรรณิการ์ 3105	ง22101 ครูไพธอร์ 3105	จ20223 ครูจิ้น2 3105	ท22101 ครูเจษฎี 3105



ตารางเรียน ชั้น ม. 2/8 ห้องเรียนประจำ 3106 ภาคเรียนที่ 1/2563 โรงเรียนหนองไผ่

คาบที่	1	2	3	4	5	6	7	8
เวลา	08.40-09.30	09.30-10.20	10.20-11.10	11.10-12.00	12.00-13.00	13.00-13.50	13.50-14.40	14.40-15.30
จันทร์	พ22101 ครูณัฐนันท์ 3106	ค22101 ครูชลตา 3106	ไอเน็ต ครูอรธิรา 3106		ส22101 ครูกรรณิการ์ 3106	ท22101 ครูเจษฎี 3106	ว22101 ครูอมทิพย์ 2207	ว22101 ครูอมทิพย์ 2207
อังคาร	ส22101 ครูกรรณิการ์ 3106	อ22101 ครูวัชรวิชัย 3106	ค22101 ครูชลตา 3106		ท22101 ครูเจษฎี 3106	ส22103 ครูชญ 3106	ศ22101 ครูธีระวัฒน์ 3106	ง22101 ครูไพธอร์ 3106
พุธ	ว20263 ครูสุภาภรณ์ 4201	ว20263 ครูสุภาภรณ์ 4201	จ20223 ครูจิ้น2 3106		ว22101 ครูอมทิพย์ 2207	I20203 ครูเพ็ญประภา 2206	I20203 ครูเพ็ญประภา 2206	ลส. นน. ยว.
พฤหัสบดี	ท22101 ครูเจษฎี 3106	อ22101 ครูวัชรวิชัย 3106	เลือก เพิ่มเติม		เลือก เพิ่มเติม	ว22103 ครูสรสิช 3106	ว22103 ครูสรสิช 3106	ชุมนุม
ศุกร์	ค22101 ครูชลตา 3106	ศ22101 ครูธีระวัฒน์ 3106	จ20223 ครูจิ้น2 3106		อ22101 ครูวัชรวิชัย 3106	ส22101 ครูกรรณิการ์ 3106	พ22101 ครูณัฐนันท์ ส 5	แนะแนว ครูวัชรวิชัย 3106



ตารางเรียน ชั้น ม. 2/9 ห้องเรียนประจำ 4206 ภาคเรียนที่ 1/2563 โรงเรียนหนองไผ่

คาบที่	1	2	3	4	5	6	7	8
เวลา	08.40-09.30	09.30-10.20	10.20-11.10	11.10-12.00	12.00-13.00	13.00-13.50	13.50-14.40	14.40-15.30
จันทร์	ง22101 ครูไพเยธ 4206	อ22101 ครูเพลินทิพย์ 4206	จ20223 ครูจิ้น2 4206		ว22101 ครูศิริประภา 2107	ไอเน็ต ครูวิชวิชัย 4206	ท22101 ครูอรสา 4206	ส22101 ครูกรรณิการ์ 4206
อังคาร	ส22103 ครูรชฎ 4206	อ22101 ครูเพลินทิพย์ 4206	ว22101 ครูศิริประภา 2107		ว22101 ครูศิริประภา 2107	ศ22101 ครูพีรศิษย์ 4206	พ22101 ครูณัฐนันท์ ส 5	แนะแนว ครูกรรณิการ์ 4206
พุธ	อ22101 ครูเพลินทิพย์ 4206	ท22101 ครูอรสา 4206	ส22101 ครูกรรณิการ์ 4206		ค22101 ครูชลดา 4206	120203 ครูศิริประภา 2107	120203 ครูศิริประภา 2107	ลส. นน. ยว.
พฤหัสบดี	จ20223 ครูจิ้น2 4206	ค22101 ครูชลดา 4206	เลือก เพิ่มเติม		เลือก เพิ่มเติม	ว20263 ครูสุภาภรณ์ 4201	ว20263 ครูสุภาภรณ์ 4201	ชุมนุม
ศุกร์	พ22101 ครูณัฐนันท์ 4206	ศ22101 ครูพีรศิษย์ 4206	ส22101 ครูกรรณิการ์ 4206		ค22101 ครูชลดา 4206	ท22101 ครูอรสา 4206	ว22103 ครูสรสิช 4206	ว22103 ครูสรสิช 4206



## ส่วนที่ ๒ แนวทางการปฏิบัติตนตามรูปแบบการจัดการเรียนการสอน สำหรับครูผู้สอน นักเรียน และผู้ที่เกี่ยวข้อง

### ๑. แนวปฏิบัติการจัดการเรียนการสอนแบบปกติ การเรียนในชั้นเรียน (On Site)

#### ๑.๑ ครูที่ปรึกษา

๑.๑.๑ กิจกรรมโฮมรูม ระหว่างเวลา ๘.๓๐ - ๘.๔๐ น. ณ ห้องเรียน

๑.๑.๒ รายงานความพร้อมผ่าน Application ของระบบดูแลช่วยเหลือนักเรียน

เวลา ๐๘.๓๐ - ๐๙.๐๐ น. ทุกวัน

๑.๑.๓ แจ้งข้อมูล ข่าวสารเกี่ยวกับการเรียนรู้ โดยประสานงานในห้องเรียน Application LINE

#### ๑.๒ ครูผู้สอนรายวิชา

๑.๒.๑ จัดเตรียมสื่อ สรุปรสาระสำคัญ และกำหนดกรอบภาระงานให้สอดคล้องกับหลักสูตรสถานศึกษา และจัดทำภาระงานในห้องเรียนรู้ Google Classroom

๑.๒.๒ จัดการเรียนรู้อิงมาตรฐานตามหลักสูตรสถานศึกษา กำหนดระยะเวลาการทำงานแบบยืดหยุ่น

๑.๒.๓ รายวิชาพื้นฐาน ให้จัดการเรียนรู้ตามมูลนิธิทางไกลผ่านดาวเทียมในพระบรมราชูปถัมภ์ (DLTV) โดยเพิ่มเติมความรู้ให้กับนักเรียนตามศักยภาพผู้เรียน

๑.๒.๔ รายวิชาเพิ่มเติมจัดห้องเรียนรู้ Conference ที่เว็บไซต์โรงเรียน โดยใช้ Google Meet เพื่อจัดการเรียนการสอนให้นักเรียน ๒ กลุ่ม กลุ่มเรียนในชั้นเรียน (On site) และกลุ่มเรียนผ่านระบบออนไลน์ (Online) ด้วย

๑.๒.๕ ให้มีการวัดและประเมินผลด้วยวิธีการที่หลากหลายและตามสภาพจริง

๑.๒.๖ รายงานการจัดการเรียนรู้ด้วยระบบออนไลน์ (Online) <https://online.nongphai.ac.th/> บันทึกการสอน ที่เว็บไซต์โรงเรียนทุกครั้งการสอนและภายในวันที่จัดการเรียนรู้ภายในเวลาไม่เกิน ๑๖.๐๐ น. เพื่อสรุปผลการจัดการเรียนรู้ระดับสถานศึกษา

#### ๑.๓ นักเรียน

๑.๓.๑ ให้นักเรียนปฏิบัติตามรูปแบบมาตรฐานด้านสุขอนามัย สิ่งแวดล้อม และสังคม ของโรงเรียน ดังนี้

๑) นักเรียน ครูและบุคลากรทางการศึกษา ผู้ปกครอง และผู้ที่เข้ามาติดต่อราชการในโรงเรียนต้องใส่อุปกรณ์ป้องกันตนเองตลอดเวลา

๒) คัดกรองนักเรียนโดยครูเวรประจำวันจัดระเบียบการเดินทางเดินแถวของนักเรียน และนักเรียนที่นำรถจักรยานยนต์มาโรงเรียนแบบเว้นระยะตามทางเดิน ลดการแออัด และดำเนินการคัดกรองนักเรียน ดังนี้

จุดที่ ๑ กระบะที่มีน้ำยาฆ่าเชื้อ

จุดที่ ๒ ตรวจวัดอุณหภูมิ

จุดที่ ๓ ล้างมือด้วยแอลกอฮอล์



๓) นักเรียนต้องลงชื่อเข้าโรงเรียนด้วย Application ไทยชนะ หรือลงชื่อด้วยตนเองตามจุดที่โรงเรียนกำหนด

๔) นักเรียนปฏิบัติตามมาตรการการป้องกันการแพร่ระบาดของเชื้อไวรัสโคโรนา ๒๐๑๙ (Covid-๑๙)

๔.๑) ต้องสวมหน้ากากอนามัยตลอดเวลาที่อยู่ภายในบริเวณโรงเรียน

๔.๒) ต้องผ่านการคัดกรอง วัดไข้ จากเจ้าหน้าที่ที่เกี่ยวข้องบริเวณหน้าโรงเรียน ทุกครั้งก่อนเข้ามาในบริเวณโรงเรียนกรณีอุณหภูมิเกิน ๓๗.๕ องศาเซลเซียส ประสานผู้ปกครองรับกลับบ้าน

๔.๓) ต้องรักษาระยะห่างในการเดินเข้ามาภายในบริเวณโรงเรียน การนั่งเรียน การรับประทานอาหารและเล่นกับเพื่อนอย่างน้อย ๑ เมตร

๔.๔) ไม่อยู่ใกล้ชิดผู้ที่มีอาการหวัด มีไข้ ไอ จาม มีน้ำมูก

๔.๕) ไม่อนุญาตให้นักเรียนขึ้นบนอาคารเรียนในช่วงก่อนเข้าแถวเคารพธงชาติ พักรกลางวันและหลังเลิกเรียน

๔.๖) ไม่อนุญาตให้นักเรียนใช้สนามกีฬาโดยไม่ได้รับอนุญาตและงดการยืม อุปกรณ์กีฬาทุกประเภท

๔.๗) ควรทำความสะอาดสิ่งของเครื่องใช้ที่ใช้ร่วมกันในชั้นเรียนของตนเอง ในช่วงพักรกลางวันและเย็น

๔.๘) ควรล้างมือด้วยสบู่และน้ำทุกครั้งก่อนขึ้นอาคารเรียน ก่อนรับประทานอาหาร หลังใช้ห้องน้ำส่วนรวม

๔.๙) ควรดูแลสุขภาพให้แข็งแรง รับประทานอาหารให้ครบ ๕ หมู่ เลือกกินอาหารที่ปรุงสุกใหม่โดยใช้อุปกรณ์ส่วนตัว ออกกำลังกายสม่ำเสมอและพักผ่อนให้เพียงพอ

๔.๑๐) หลีกเหลี่ยงการสัมผัสใบหน้า ตา ปาก จมูกโดยไม่จำเป็น อาบน้ำทันที หลังกลับจากโรงเรียน

๔.๑๑) หลีกเหลี่ยงการจับกลุ่มรวมตัวกันและการเล่นกีฬากลางแจ้งทุกชนิดที่มีการสัมผัสร่างกายกัน

๔.๑๒) ขอความอนุเคราะห์ครูที่ปรึกษาทุกคนแจ้งให้นักเรียนในปกครองทราบ หากนักเรียนมีอาการเจ็บป่วย มีไข้ ไอ จาม เป็นหวัด หายใจเหนื่อยหอบให้หยุดเรียนจนกว่าอาการจะหายดี โดยให้ครูที่ปรึกษาติดตามสอบถาม อาการอย่างใกล้ชิด

๑.๓.๒ เรียนรู้เพิ่มเติม ทบทวนความรู้จากสื่อ และจัดทำภาระงานในห้องเรียนรู้อ Google Classroom

๑.๓.๓ หัวหน้าห้อง หรือผู้ที่ได้รับมอบหมายบันทึกการเรียนรู้ที่เว็บไซต์โรงเรียนทุกวิชาในแต่ละวัน

๑.๓.๔ กำหนดการพักรกลางวันของนักเรียนแบบเหลื่อมเวลา ดังนี้

๑) นักเรียนระดับชั้นมัธยมศึกษาตอนต้นพักรกลางวัน เวลา ๑๑.๑๐ – ๑๒.๑๐ น. โดยแบ่งเวลา ๑๑.๑๐-๑๑.๓๐ น. พักรกลางวันของนักเรียนระดับชั้นมัธยมศึกษาปีที่ ๑ และระดับชั้น



มัธยมศึกษาปีที่ ๒/๑-๕ เวลา ๑๑.๔๐-๑๒.๐๐ น. พักกลางวันของนักเรียนระดับชั้นมัธยมศึกษาปีที่ ๒/๖-๙ และระดับชั้นมัธยมศึกษาปีที่ ๓

๒) นักเรียนระดับชั้นมัธยมศึกษาตอนปลายพักกลางวัน เวลา ๑๒.๐๐ – ๑๓.๐๐ น. โดยแบ่งเวลา ๑๒.๑๐-๑๒.๓๐ น. พักกลางวันของนักเรียนระดับชั้นมัธยมศึกษาปีที่ ๔ และระดับชั้นมัธยมศึกษาปีที่ ๕/๑-๔ เวลา ๑๒.๔๐-๑๓.๐๐ น. พักกลางวันของนักเรียนระดับชั้นมัธยมศึกษาปีที่ ๕/๕-๗ และระดับชั้นมัธยมศึกษาปีที่ ๖

๑.๓.๕ กำหนดเวลาเลิกเรียนหรือการปล่อยนักเรียนกลับบ้านแบบเหลื่อมเวลา ดังนี้

๑) นักเรียนระดับชั้นมัธยมศึกษาตอนต้น เวลา ๑๕.๔๐ – ๑๕.๕๐ น.

๒) นักเรียนระดับชั้นมัธยมศึกษาตอนปลาย เวลา ๑๕.๕๐ – ๑๖.๐๐ น.

**๒.รูปแบบการบริหารจัดการเรียนรู้แบบการเรียนผ่านระบบการเรียนทางไกล (On Air) และการเรียนผ่านระบบออนไลน์ (Online)**

### ๒.๑ ครูที่ปรึกษา

๒.๑.๑ ดูแลตรวจสอบความพร้อมในห้องเรียน (LINE) ทุกวัน เวลา ๐๗.๓๐ - ๐๘.๓๐ น.

๒.๑.๒ ติดตามนักเรียนผ่านผู้ปกครองนักเรียน

๒.๑.๓ รายงานความพร้อมผ่าน Application ของระบบดูแลช่วยเหลือนักเรียน

เวลา ๐๘.๓๐ - ๐๙.๐๐ น. ทุกวัน

๒.๑.๔ แจ้งตารางการจัดการเรียนรู้ให้นักเรียนทราบ

### ๒.๒ ครูผู้สอนรายวิชา

๒.๒.๑ ก่อนการจัดการเรียนรู้ (ก่อนเวลาเรียน ๑๐ นาที) ตรวจสอบนักเรียนในห้องเรียน (LINE)

๒.๒.๒ ระหว่างการเรียนรู้อธิบาย

ระหว่างการเรียนรู้อธิบาย (๕๐ นาที หรือ ๑๑๐ นาที) ในรายวิชาพื้นฐาน โดยนักเรียนและครูเข้าร่วมเรียนรู้ใน DLTV สื่อสารกับนักเรียนเพิ่มเติมความรู้ และอธิบายข้อสงสัย ส่วนรายวิชาเพิ่มเติมครูดำเนินการจัดการเรียนรู้ตามหลักสูตรสถานศึกษา แบบออนไลน์ (Online) <https://online.nongphai.ac.th/> โดยจัดการเรียนรู้พร้อมกับนักเรียนที่เรียนแบบการเรียนในชั้นเรียน (On Site)

๒.๒.๓ หลังการจัดการเรียนรู้ (๑๐ นาที) อธิบายสาระความรู้เพิ่มเติม มอบหมายภาระงาน กำหนดการส่งงานยึดหยุ่นตามความเหมาะสม พร้อมทั้งรายงานการจัดการเรียนรู้ของนักเรียนตามแบบที่โรงเรียนกำหนดที่เว็บไซต์โรงเรียน แบบออนไลน์ (Online) <https://online.nongphai.ac.th/> บันทึกการสอน เพื่อสรุปผลการจัดการเรียนรู้ระดับสถานศึกษา

๒.๒.๔ ให้มีการวัดและประเมินผลด้วยวิธีการที่หลากหลายและตามสภาพจริง

### ๒.๓ นักเรียน

๒.๓.๑ เตรียมความพร้อมในการเรียน เวลา ๐๗.๓๐ - ๐๘.๒๐ น. ทุกวัน รายงานการเข้าเรียนในห้องเรียน LINE กับครูที่ปรึกษา





- ๒.๓.๒ เตรียมความพร้อมในการเรียนทุกรายวิชา เรียนรู้ตามรูปแบบการจัดการเรียนรู้ ดังนี้
- ๑) รายวิชาพื้นฐานเรียนตามตามมูลนิธิการไกลผ่านดาวเทียมในพระบรมราชูปถัมภ์ (DLTV) โดยเรียนรู้ผ่านทีวีดิจิทัล หรือ <http://dltv.ac.th> หรือ Application DLTV
  - ๒) รายวิชาเพิ่มเติม เรียนระบบออนไลน์ Conference ที่เว็บไซต์โรงเรียน <https://online.nongphai.ac.th/> ห้องเรียนของตนเอง ตามตารางการจัดการเรียนรู้ ปฏิบัติตามที่ครูผู้สอน กำหนด สอบถามข้อสงสัยกับครูผู้สอนผ่านห้องเรียน (LINE)
- ๒.๓.๓ จัดทำภาระงาน และส่งตามที่ครูผู้สอนกำหนด ใน Google Classroom
- ๒.๓.๔ กรณีนักเรียนพบข้อขัดข้องหรือปัญหาในการเรียนให้แจ้งครูที่ปรึกษาเพื่อหาแนวทางแก้ไข ห้องเรียน Line
- ๒.๓.๕ หัวหน้าห้อง หรือผู้ที่ได้รับมอบหมายบันทึกการเรียนรู้ที่เว็บไซต์โรงเรียนทุกวิชา ในแต่ละวัน



# ภาคผนวก



ตารางแบ่งกลุ่มนักเรียนมาเรียนเพื่อสลับวันมาเรียนแบบสัปดาห์คู่และสัปดาห์คี่  
ชั้นมัธยมศึกษาปีที่ ๒ ปีการศึกษา ๒๕๖๓

ชั้นมัธยมศึกษาปีที่ ๒/๑ กลุ่มที่ ๑

ครูที่ปรึกษา นางสาวออมทิพย์ ภัสรางกูร และนางสาพรณพร วงษ์แหวน

เลขที่	เลขประจำตัว	ชื่อ - นามสกุล	E-Mail
๑	๒๔๕๑๒	เด็กชายธนทัต เครือแก้ว	24512@nongphai.ac.th
๓	๒๔๕๑๔	เด็กชายณภัทรพงศ์ ดั่งเหม็น	24514@nongphai.ac.th
๕	๒๔๕๑๖	เด็กชายพระคุณ ครูชุนาค	24516@nongphai.ac.th
๗	๒๔๕๑๘	เด็กชายพิมลพัทธ์ หว่างรักษาวงศ์	24518@nongphai.ac.th
๙	๒๔๕๒๐	เด็กชายณัฐสิทธิ์ วันเมือง	24520@nongphai.ac.th
๑๑	๒๔๕๒๒	เด็กชายชยพล หาญยูรพงศ์	24522@nongphai.ac.th
๑๓	๒๔๕๒๔	เด็กชายศุภวิชญ์ วุฒิเสลา	24524@nongphai.ac.th
๑๕	๒๔๕๔๕	เด็กชายนิธินันท์ อุ่นแก้ว	24545@nongphai.ac.th
๑๗	๒๔๕๒๗	เด็กหญิงธีรวิร์ ดาราวงศ์	24527@nongphai.ac.th
๑๙	๒๔๕๒๙	เด็กหญิงวริญา มีกำลัง	24529@nongphai.ac.th
๒๑	๒๔๕๓๑	เด็กหญิงกัญจนพร ทองติด	24531@nongphai.ac.th
๒๓	๒๔๕๓๓	เด็กหญิงณัชชา รุณทอง	24533@nongphai.ac.th
๒๕	๒๔๕๓๕	เด็กหญิงชลดา ระภักดี	24535@nongphai.ac.th
๒๗	๒๔๕๓๗	เด็กหญิงชาลิสสา เมืองเกษม	24537@nongphai.ac.th
๒๙	๒๔๕๓๙	เด็กหญิงกฤติยาณี เฉวียงवास	24539@nongphai.ac.th
๓๑	๒๔๕๔๑	เด็กหญิงศศิธร แพงไตร	24541@nongphai.ac.th
๓๓	๒๔๕๔๓	เด็กหญิงนภัทร พิมาน	24543@nongphai.ac.th
๓๕	๒๔๕๔๖	เด็กหญิงมนัญชญา ละอองปลิว	24546@nongphai.ac.th
๓๗	๒๔๕๔๘	เด็กหญิงฉัตรกมล หอมม่วง	24548@nongphai.ac.th
๓๙	๒๔๕๕๐	เด็กหญิงณิชากัทร กัปปลี	24550@nongphai.ac.th
๔๑	๒๔๕๕๒	เด็กหญิงรัตนากร เบ้าจุม	24552@nongphai.ac.th
๔๓	๒๔๕๕๔	เด็กหญิงกุลภัสสรร์ คำมีโต	24554@nongphai.ac.th
๔๕	๒๔๕๕๖	เด็กหญิงมนัสยา โภคพิพัฒน์	24556@nongphai.ac.th



### ชั้นมัธยมศึกษาปีที่ ๒/๑ กลุ่มที่ ๒

ครูที่ปรึกษา นางสาวอมทิพย์ ภัตรากร และนางสาพรณพร วงษ์แหวน

เลขที่	เลขประจำตัว	ชื่อ - นามสกุล	E-Mail
๒	๒๔๕๑๓	เด็กชายณรงค์ศักดิ์ เสียงเพราะ	24513@nongphai.ac.th
๔	๒๔๕๑๕	เด็กชายศุภโชค จันทร์รักษ์	24515@nongphai.ac.th
๖	๒๔๕๑๗	เด็กชายศุภกิจ เรืองศรี	24517@nongphai.ac.th
๘	๒๔๕๑๙	เด็กชายแดนชัย ภูแข่งหมอก	24519@nongphai.ac.th
๑๐	๒๔๕๒๑	เด็กชายภาณุพงษ์ เพิ่มพรม	24521@nongphai.ac.th
๑๒	๒๔๕๒๓	เด็กชายพลกฤต พันธุ์วิทยาศักดิ์	24523@nongphai.ac.th
๑๔	๒๔๕๒๕	เด็กชายคัมภีร์พรรณ ตีรศึกษา	24525@nongphai.ac.th
๑๖	๒๔๕๒๖	เด็กหญิงสโรชา ทองที	24526@nongphai.ac.th
๑๘	๒๔๕๒๘	เด็กหญิงธัญลักษณ์ มหามงคลนุสรณ์	24528@nongphai.ac.th
๒๐	๒๔๕๓๐	เด็กหญิงลลนา พัฒตาสิ่ง	24530@nongphai.ac.th
๒๒	๒๔๕๓๒	เด็กหญิงภัชภิชา กิรัมย์	24532@nongphai.ac.th
๒๔	๒๔๕๓๔	เด็กหญิงปณยนุช โกมล	24534@nongphai.ac.th
๒๖	๒๔๕๓๖	เด็กหญิงวิมลมาศ ชนะโยธา	24536@nongphai.ac.th
๒๘	๒๔๕๓๘	เด็กหญิงพัชชา ศิริสุขประเสริฐ	24538@nongphai.ac.th
๓๐	๒๔๕๔๐	เด็กหญิงสิริกร สิงห์โสภะ	24540@nongphai.ac.th
๓๒	๒๔๕๔๒	เด็กหญิงภคพร เรืองศรี	24542@nongphai.ac.th
๓๔	๒๔๕๔๔	เด็กหญิงสุธิดา แก้วดู	24544@nongphai.ac.th
๓๖	๒๔๕๔๗	เด็กหญิงสิทธิตันต์ สิงห์ที	24547@nongphai.ac.th
๓๘	๒๔๕๔๙	เด็กหญิงน้ำเหนือ นิลอำพร	24549@nongphai.ac.th
๔๐	๒๔๕๕๑	เด็กหญิงนิรากร โฉมผา	24551@nongphai.ac.th
๔๒	๒๔๕๕๓	เด็กหญิงพิชญาวิ เลียบชาย	24553@nongphai.ac.th
๔๔	๒๔๕๕๕	เด็กหญิงญาณภัทร เตวะสุ	24555@nongphai.ac.th



ชั้นมัธยมศึกษาปีที่ ๒/๒ กลุ่มที่ ๑

ครูที่ปรึกษา นางเพลินทิพย์ โสสุวรรณ และนางสาวศิริประภา ชูเชิด

เลขที่	เลขประจำตัว	ชื่อ - นามสกุล	E-Mail
๑	๒๔๕๕๗	เด็กชายภาณุวัฒน์ คำลูน	24557@nongphai.ac.th
๓	๒๔๕๕๙	เด็กชายกวี เพิ่มพรศรี	24559@nongphai.ac.th
๕	๒๔๕๖๑	เด็กชายภพกร ศรีสุข	24561@nongphai.ac.th
๗	๒๔๕๖๓	เด็กชายพีรพัฒน์ เอมอุทัย	24563@nongphai.ac.th
๙	๒๔๕๖๕	เด็กชายวิฒนชัย เกตุแก้ว	24565@nongphai.ac.th
๑๑	๒๔๕๖๗	เด็กชายธราเทพ ทองฟู	24567@nongphai.ac.th
๑๓	๒๔๕๖๙	เด็กชายพยุงค์ศักดิ์ กัณร์รักษ์	24569@nongphai.ac.th
๑๕	๒๔๕๗๑	เด็กชายธนนันธร งามศักดิ์	24571@nongphai.ac.th
๑๗	๒๔๕๗๓	เด็กชายวรัญญู ลังกายืน	24573@nongphai.ac.th
๑๙	๒๔๕๗๕	เด็กชายพงศกร สีสวย	24575@nongphai.ac.th
๒๑	๒๔๕๗๗	เด็กหญิงภัทราพร จันนาม	24577@nongphai.ac.th
๒๓	๒๔๕๗๙	เด็กหญิงอภิภา ผาลา	24579@nongphai.ac.th
๒๕	๒๔๕๘๑	เด็กหญิงวรัญญู จันทะหาวา	24581@nongphai.ac.th
๒๗	๒๔๕๘๓	เด็กหญิงเกวริน วงษ์อุปรี	24583@nongphai.ac.th
๒๙	๒๔๕๘๕	เด็กหญิงปารมปริญา เชื้อวงษ์	24585@nongphai.ac.th
๓๑	๒๔๕๘๗	เด็กหญิงธนกาญจน์ ทวงชน	24587@nongphai.ac.th
๓๓	๒๔๕๘๙	เด็กหญิงวารภรณ์ หอมตา	24589@nongphai.ac.th
๓๕	๒๔๕๙๑	เด็กหญิงสุภัสสรรา ไพวรรณ	24591@nongphai.ac.th
๓๗	๒๔๕๙๓	เด็กหญิงวิมลวัลย์ ดีจันทร์	24593@nongphai.ac.th
๓๙	๒๔๕๙๕	เด็กหญิงอุดมพร ฤทธิ์ศักดิ์	24595@nongphai.ac.th
๔๑	๒๔๕๙๗	เด็กหญิงปณิศา บุญลือ	24597@nongphai.ac.th
๔๓	๒๔๖๐๐	เด็กหญิงธีรนนท์ คำจุม	24600@nongphai.ac.th



### ชั้นมัธยมศึกษาปีที่ ๒/๒ กลุ่มที่ ๒

ครูที่ปรึกษา นางเพลินทิพย์ โสสุวรรณ และนางสาวศิริประภา ชูเชิด

เลขที่	เลขประจำตัว	ชื่อ - นามสกุล	E-Mail
๒	๒๔๕๕๘	เด็กชายมนัญชัย บุญประเสริฐ	24558@nongphai.ac.th
๔	๒๔๕๖๐	เด็กชายวีรภัทร พรหมอาร์ักษ์	24560@nongphai.ac.th
๖	๒๔๕๖๒	เด็กชายอภิวิชญ์ กาญจนรัชต์	24562@nongphai.ac.th
๘	๒๔๕๖๔	เด็กชายอลงกต อินตา	24564@nongphai.ac.th
๑๐	๒๔๕๖๖	เด็กชายธีรเดช วงศ์คำราช	24566@nongphai.ac.th
๑๒	๒๔๕๖๘	เด็กชายอมรทิพย์ เรืองคำ	24568@nongphai.ac.th
๑๔	๒๔๕๗๐	เด็กชายสิทธิเดช สายบุญยง	24570@nongphai.ac.th
๑๖	๒๔๕๗๒	เด็กชายพลวัฒน์ เกิดบาง	24572@nongphai.ac.th
๑๘	๒๔๕๗๔	เด็กชายรางวัล เกตุนาค	24574@nongphai.ac.th
๒๐	๒๔๕๗๖	เด็กหญิงณัฐประภา กองมนต์	24576@nongphai.ac.th
๒๒	๒๔๕๗๘	เด็กหญิงกฤติยา บุญธรรม	24578@nongphai.ac.th
๒๔	๒๔๕๘๐	เด็กหญิงสายธาร แดงทองดี	24580@nongphai.ac.th
๒๖	๒๔๕๘๒	เด็กหญิงวิลาวัลย์ พลโคตร	24582@nongphai.ac.th
๒๘	๒๔๕๘๔	เด็กหญิงสิริทรัพย์ บุญพา	24584@nongphai.ac.th
๓๐	๒๔๕๘๖	เด็กหญิงณัฐนันท์ หม่องตี้	24586@nongphai.ac.th
๓๒	๒๔๕๘๘	เด็กหญิงกรรณิการ์ ศรีนุกูล	24588@nongphai.ac.th
๓๔	๒๔๕๙๐	เด็กหญิงจุฬาลักษณ์ รุณทอง	24590@nongphai.ac.th
๓๖	๒๔๕๙๒	เด็กหญิงกชพร กองไทร	24592@nongphai.ac.th
๓๘	๒๔๕๙๔	เด็กหญิงวิชญาพร พันอะ	24594@nongphai.ac.th
๔๐	๒๔๕๙๖	เด็กหญิงจิตราพร ผุยมะ	24596@nongphai.ac.th
๔๒	๒๔๕๙๘	เด็กหญิงสุพิชญา นวลนิล	24599@nongphai.ac.th
๔๔	๒๔๖๐๑	เด็กหญิงเพชรลัดดา ต.ไพศาล	24601@nongphai.ac.th



ชั้นมัธยมศึกษาปีที่ ๒/๓ กลุ่มที่ ๑

ครูที่ปรึกษา นางเพ็ญประภา นาราดี และนางสาวเข็มอักษร วังศิริ

เลขที่	เลขประจำตัว	ชื่อ - นามสกุล	E-Mail
๑	๒๔๖๐๒	เด็กชายมงคล ครบุรี	24602@nongphai.ac.th
๓	๒๔๖๐๔	เด็กชายธนกร ดีเต็ม	24604@nongphai.ac.th
๕	๒๔๖๐๖	เด็กชายณัฐวุฒิ ฉลาดเก็บ	24606@nongphai.ac.th
๗	๒๔๖๐๘	เด็กชายรัชชัย พันธุ์พรม	24608@nongphai.ac.th
๙	๒๔๖๑๐	เด็กชายศุภโชคติ ไผ่เพชร	24610@nongphai.ac.th
๑๑	๒๔๖๑๒	เด็กชายพิพัฒน์ พวงภู	24612@nongphai.ac.th
๑๓	๒๔๖๑๔	เด็กชายเลิศวิวัฒน์ หงษ์วิเศษ	24614@nongphai.ac.th
๑๕	๒๔๖๑๖	เด็กชายธนาตล โสทองเมือง	24616@nongphai.ac.th
๑๗	๒๔๖๑๘	เด็กชายกิริติ วัฒนรัตน์านนท์	24618@nongphai.ac.th
๑๙	๒๔๖๒๐	เด็กชายศิวิธ กันแพงศรี	24620@nongphai.ac.th
๒๑	๒๔๖๒๒	เด็กหญิงศิริอร ภูวิเศษ	24622@nongphai.ac.th
๒๓	๒๔๖๒๔	เด็กหญิงธนพร เกณฑ์มา	24624@nongphai.ac.th
๒๕	๒๔๖๒๖	เด็กหญิงสุธาศินี สร้อยสำอางค์	24626@nongphai.ac.th
๒๗	๒๔๖๒๘	เด็กหญิงวรวิรี แก้วพวง	24628@nongphai.ac.th
๒๙	๒๔๖๓๐	เด็กหญิงปัทมา เพ็ญพิมาย	24630@nongphai.ac.th
๓๑	๒๔๖๓๒	เด็กหญิงมณีนุช แซ่ฮุ้น	24632@nongphai.ac.th
๓๓	๒๔๖๓๔	เด็กหญิงปณณพร สิทธิวัง	24634@nongphai.ac.th
๓๕	๒๔๖๓๖	เด็กหญิงทัศนีย์วรรณ พรมดี	24636@nongphai.ac.th
๓๗	๒๔๖๓๘	เด็กหญิงเสาวภาพ แจ่มจำรัส	24638@nongphai.ac.th
๓๙	๒๔๖๔๐	เด็กหญิงธันยชนก วงษ์สา	24640@nongphai.ac.th
๔๑	๒๔๖๔๒	เด็กหญิงนัชปภา จักศรี	24642@nongphai.ac.th
๔๓	๒๔๖๔๔	เด็กหญิงบุญสิตา เทียมทอง	24644@nongphai.ac.th
๔๕	๒๔๖๔๖	เด็กหญิงรินรดา จันเพ็ง	24646@nongphai.ac.th



ชั้นมัธยมศึกษาปีที่ ๒/๓ กลุ่มที่ ๒

ครูที่ปรึกษา นางเพ็ญประภา นาราณี และนางสาวเข็มอักษร วงศ์ศรี

เลขที่	เลขประจำตัว	ชื่อ - นามสกุล	E-Mail
๒	๒๔๖๐๓	เด็กชายทัฬหสสาร ชัยยะปัน	24603@nongphai.ac.th
๔	๒๔๖๐๕	เด็กชายพีรวัส อุ่นแก้ว	24605@nongphai.ac.th
๖	๒๔๖๐๗	เด็กชายกรวิชญ์ กลิ่นกุหลาบ	24607@nongphai.ac.th
๘	๒๔๖๐๙	เด็กชายอิสรานนท์ สิมราช	24609@nongphai.ac.th
๑๐	๒๔๖๑๑	เด็กชายชาญวิทย์ เนียมเที่ยง	24611@nongphai.ac.th
๑๒	๒๔๖๑๓	เด็กชายสรเดช ดวงสร้อยทอง	24613@nongphai.ac.th
๑๔	๒๔๖๑๕	เด็กชายศรายุทธ สุริสสาย	24615@nongphai.ac.th
๑๖	๒๔๖๑๗	เด็กชายถิรวุฒิ เมืองคุณ	24617@nongphai.ac.th
๑๘	๒๔๖๑๙	เด็กชายพลาริป์ ไผ่เพชร	24619@nongphai.ac.th
๒๐	๒๔๖๒๑	เด็กชายพิศุทธิ์ หนูคุ้มทรัพย์	24621@nongphai.ac.th
๒๒	๒๔๖๒๓	เด็กหญิงศศิวิมล ภัคดีจิตร	24623@nongphai.ac.th
๒๔	๒๔๖๒๕	เด็กหญิงภักคนันท์ บุตรนิม	24625@nongphai.ac.th
๒๖	๒๔๖๒๗	เด็กหญิงฐิติรัตน์ จันทร์เต็ม	24627@nongphai.ac.th
๒๘	๒๔๖๒๙	เด็กหญิงเมษญา เกิดศรี	24629@nongphai.ac.th
๓๐	๒๔๖๓๑	เด็กหญิงศิริลักษณ์ สีเผือก	24631@nongphai.ac.th
๓๒	๒๔๖๓๓	เด็กหญิงกมลรัชนี แผ่นทอง	24633@nongphai.ac.th
๓๔	๒๔๖๓๕	เด็กหญิงสุกัญญา สุนันตา	24635@nongphai.ac.th
๓๖	๒๔๖๓๗	เด็กหญิงถิรดา ต้นงอ	24637@nongphai.ac.th
๓๘	๒๔๖๓๙	เด็กหญิงสิริพัชชา เชาวน์ชำนาญ	24639@nongphai.ac.th
๔๐	๒๔๖๔๑	เด็กหญิงจิรภัทร์ จันทร์ขำ	24641@nongphai.ac.th
๔๒	๒๔๖๔๓	เด็กหญิงปิ่นมณี ปิยะมิตรบัณฑิต	24643@nongphai.ac.th
๔๔	๒๔๖๔๕	เด็กหญิงไปรยา สินธุ์โคตร	24645@nongphai.ac.th





### ชั้นมัธยมศึกษาปีที่ ๒/๔ กลุ่มที่ ๑

ครูที่ปรึกษา นางสาวสุภาภรณ์ กรณ์แก้ว และนางสาวธนาภา บุญพึ้ง

เลขที่	เลขประจำตัว	ชื่อ - นามสกุล	E-Mail
๑	๒๔๖๔๗	เด็กชายถิรายุ สาราช	24647@nongphai.ac.th
๓	๒๔๖๔๙	เด็กชายกฤตธี ลำสัน	24649@nongphai.ac.th
๕	๒๔๖๕๑	เด็กชายกฤตชัย สุทธิอำนาจกุล	24651@nongphai.ac.th
๗	๒๔๖๕๓	เด็กชายวีรภัทร ทองหนัก	24653@nongphai.ac.th
๙	๒๔๖๕๕	เด็กชายณัฐวัฒน์ มีคุณก่อน	24655@nongphai.ac.th
๑๑	๒๔๖๕๗	เด็กชายชวกรณ์ สุทธะ	24657@nongphai.ac.th
๑๓	๒๔๖๕๙	เด็กชายศิวกร จันทวงศ์	24659@nongphai.ac.th
๑๕	๒๔๖๖๑	เด็กชายสุเมธ ต้นสินนท์	24661@nongphai.ac.th
๑๗	๒๔๖๖๓	เด็กชายธนวัฒน์ กลั่นเกษตรวิทย์	24663@nongphai.ac.th
๑๙	๒๔๖๖๕	เด็กหญิงลัดดาวลัย ทองขำ	24665@nongphai.ac.th
๒๑	๒๔๖๖๗	เด็กหญิงภัทราวดี อุดมรักษ์	24667@nongphai.ac.th
๒๓	๒๔๖๗๐	เด็กหญิงนิธิเนตร สิงห์สถิตย์	24670@nongphai.ac.th
๒๕	๒๔๖๗๓	เด็กหญิงเปรมณี เสียงใหญ่	24673@nongphai.ac.th
๒๗	๒๔๖๗๕	เด็กหญิงฟ้าใส เกิดโชค	24675@nongphai.ac.th
๒๙	๒๔๖๗๗	เด็กหญิงวิภาวี ชื่นนอก	24677@nongphai.ac.th
๓๑	๒๔๖๗๙	เด็กหญิงปานवास ทองวัน	24679@nongphai.ac.th
๓๓	๒๔๖๘๑	เด็กหญิงอศราพร เหล่าบุรี	24681@nongphai.ac.th
๓๕	๒๔๖๘๓	เด็กหญิงณัฐพร ไพวรรณ	24683@nongphai.ac.th
๓๗	๒๔๖๘๕	เด็กหญิงวรรณวนัช พิงตาล	24685@nongphai.ac.th
๓๙	๒๔๖๘๗	เด็กหญิงนลิตรา ทองสอาด	24687@nongphai.ac.th
๔๑	๒๔๖๘๙	เด็กหญิงจิรนนท์ สมทอง	24689@nongphai.ac.th
๔๓	๒๔๖๙๑	เด็กหญิงรัตนากร สดใส	24691@nongphai.ac.th



ชั้นมัธยมศึกษาปีที่ ๒/๔ กลุ่มที่ ๒

ครูที่ปรึกษา นางสาวสุภาภรณ์ วรรณแก้ว และนางสาวธนาภา บุญพึ้ง

เลขที่	เลขประจำตัว	ชื่อ - นามสกุล	E-Mail
๒	๒๔๖๔๘	เด็กชายปฏิพงษ์ วงศ์มหา	24648@nongphai.ac.th
๔	๒๔๖๕๐	เด็กชายภาณุ กองสูงเนิน	24650@nongphai.ac.th
๖	๒๔๖๕๒	เด็กชายพิบูลทรัพย์ ศรีวิชา	24652@nongphai.ac.th
๘	๒๔๖๕๔	เด็กชายชุตีเทพ แซ่มซอย	24654@nongphai.ac.th
๑๐	๒๔๖๕๖	เด็กชายนนทวัฒน์ มากเฟื่อง	24656@nongphai.ac.th
๑๒	๒๔๖๕๘	เด็กชายธนบดี ปันจิติ	24658@nongphai.ac.th
๑๔	๒๔๖๖๐	เด็กชายผไทยเทพ แก้วมุลษา	24660@nongphai.ac.th
๑๖	๒๔๖๖๒	เด็กชายบุญญฤทธิ์ สุขสาคร	24662@nongphai.ac.th
๑๘	๒๔๖๖๔	เด็กชายชัยมงคล โพธิ์อ่อง	24664@nongphai.ac.th
๒๐	๒๔๖๖๖	เด็กหญิงนายิกา แก้วเย็น	24666@nongphai.ac.th
๒๒	๒๔๖๖๘	เด็กหญิงวันชพร ขจรไพร	24669@nongphai.ac.th
๒๔	๒๔๖๗๑	เด็กหญิงศศิกานต์ สติดี	24671@nongphai.ac.th
๒๖	๒๔๖๗๔	เด็กหญิงสุธิดา อินปา	24674@nongphai.ac.th
๒๘	๒๔๖๗๖	เด็กหญิงวรรณชวลี จามจรี	24676@nongphai.ac.th
๓๐	๒๔๖๗๘	เด็กหญิงสลิลทิพย์ จินะ	24678@nongphai.ac.th
๓๒	๒๔๖๘๐	เด็กหญิงเสาวลักษณ์ มุลคำ	24680@nongphai.ac.th
๓๔	๒๔๖๘๒	เด็กหญิงพัชรินทร์ หงษ์จันทร์	24682@nongphai.ac.th
๓๖	๒๔๖๘๔	เด็กหญิงกิตติญา ตริเศียร	24684@nongphai.ac.th
๓๘	๒๔๖๘๖	เด็กหญิงแพรวไหม มหาจันทร์	24686@nongphai.ac.th
๔๐	๒๔๖๘๘	เด็กหญิงรัชนิกร จันทรส	24688@nongphai.ac.th
๔๒	๒๔๖๙๐	เด็กหญิงจิระนันท์ ด้วงพรม	24690@nongphai.ac.th
๔๔	๒๔๙๘๘	เด็กหญิงธยาน์พร ชัยจันทา	24988@nongphai.ac.th



ชั้นมัธยมศึกษาปีที่ ๒/๕ กลุ่มที่ ๑

ครูที่ปรึกษา นางอรสา เส้าโกมุต และนายพโยธร ผลพูล

เลขที่	เลขประจำตัว	ชื่อ - นามสกุล	E-Mail
๑	๒๔๖๙๒	เด็กชายรัฐศาสตร์ กอนโตน	24692@nongphai.ac.th
๓	๒๔๖๙๔	เด็กชายต้นข้าว มูลละมัย	24694@nongphai.ac.th
๕	๒๔๖๙๗	เด็กชายพลวัฒน์ ตางจงราช	24697@nongphai.ac.th
๗	๒๔๖๙๙	เด็กชายชานนท์ มะกุงจะ	24699@nongphai.ac.th
๙	๒๔๗๐๑	เด็กชายวรจักร กองอั้น	24701@nongphai.ac.th
๑๑	๒๔๗๐๓	เด็กชายอัมรินทร์ ภูขาคตา	24703@nongphai.ac.th
๑๓	๒๔๗๐๕	เด็กชายภูรินทร์ ประจักษ์การ	24705@nongphai.ac.th
๑๕	๒๔๗๐๗	เด็กชายภูเบศ ทีน้อย	24707@nongphai.ac.th
๑๗	๒๔๗๐๙	เด็กชายพีระพัฒน์ จันทร์สุข	24709@nongphai.ac.th
๑๙	๒๔๗๑๐	เด็กหญิงอรปรียา สิ้นคงป้อง	24710@nongphai.ac.th
๒๑	๒๔๗๑๒	เด็กหญิงนภสร มีแก้ว	24712@nongphai.ac.th
๒๓	๒๔๗๑๔	เด็กหญิงเกวลิน ไพรทอง	24714@nongphai.ac.th
๒๕	๒๔๗๑๖	เด็กหญิงจันทร์สม์ สงวนพันธ์	24716@nongphai.ac.th
๒๗	๒๔๗๑๘	เด็กหญิงชนิสรา แก้วศรี	24718@nongphai.ac.th
๒๙	๒๔๗๒๐	เด็กหญิงธนิกุล ศรีนวล	24720@nongphai.ac.th
๓๑	๒๔๗๒๒	เด็กหญิงรัตนฐาภัทร ศรีแสงจันทร์	24722@nongphai.ac.th
๓๓	๒๔๗๒๔	เด็กหญิงฉายสิริ วิชาศรี	24724@nongphai.ac.th
๓๕	๒๔๗๒๖	เด็กหญิงชาลิสา ดากระบุตร	24726@nongphai.ac.th
๓๗	๒๔๗๒๘	เด็กหญิงทิฆัมพร บำเพ็ญเชาวน์	24728@nongphai.ac.th
๓๙	๒๔๗๓๐	เด็กหญิงสุชาดา สายแสงใส	24730@nongphai.ac.th
๔๑	๒๔๗๓๒	เด็กหญิงอริสรา ศิริโพธิ์แพง	24732@nongphai.ac.th
๔๓	๒๔๗๓๔	เด็กหญิงอมรรัตน์ แก้วแสง	24734@nongphai.ac.th
๔๕	๒๔๗๓๖	เด็กหญิงกำไร ลาคำ	24736@nongphai.ac.th



ชั้นมัธยมศึกษาปีที่ ๒/๕ กลุ่มที่ ๒

ครูที่ปรึกษา นางอรสา เส้าโกมุต และนายพโยธร ผลพูล

เลขที่	เลขประจำตัว	ชื่อ - นามสกุล	E-Mail
๒	๒๔๖๙๓	เด็กชายรชต เห่ง้าสาลี	24693@nongphai.ac.th
๔	๒๔๖๙๖	เด็กชายเดชมรงค์ สุธงษา	24696@nongphai.ac.th
๖	๒๔๖๙๘	เด็กชายศิระ ฉิมจิ้ว	24698@nongphai.ac.th
๘	๒๔๗๐๐	เด็กชายจารุกิตติ์ เขียวไสว	24700@nongphai.ac.th
๑๐	๒๔๗๐๒	เด็กชายวัชรากร สีปลาด	24702@nongphai.ac.th
๑๒	๒๔๗๐๔	เด็กชายเอกสิทธิ์ หล้าเรือน	24704@nongphai.ac.th
๑๔	๒๔๗๐๖	เด็กชายธวัชชัย กำปันทอง	24706@nongphai.ac.th
๑๖	๒๔๗๐๘	เด็กชายศรัณู วงศ์อุปี	24708@nongphai.ac.th
๑๘	๒๔๖๙๕	เด็กหญิงธีรภัทร์ ฐูปทอง	24695@nongphai.ac.th
๒๐	๒๔๗๑๑	เด็กหญิงสุจิราพาพร คงดี	24711@nongphai.ac.th
๒๒	๒๔๗๑๓	เด็กหญิงศุภมาส อนุพันธ์	24713@nongphai.ac.th
๒๔	๒๔๗๑๕	เด็กหญิงชลลดา เฟ็นดี	24715@nongphai.ac.th
๒๖	๒๔๗๑๗	เด็กหญิงอินทิรา จูด้วง	24717@nongphai.ac.th
๒๘	๒๔๗๑๙	เด็กหญิงจันทกานต์ จันทาพูน	24719@nongphai.ac.th
๓๐	๒๔๗๒๑	เด็กหญิงพัชรี วงถิ่น	24721@nongphai.ac.th
๓๒	๒๔๗๒๓	เด็กหญิงสุรรัตน์ แก้วบุญมา	24723@nongphai.ac.th
๓๔	๒๔๗๒๕	เด็กหญิงปนัดดา ตุ่มทอง	24725@nongphai.ac.th
๓๖	๒๔๗๒๗	เด็กหญิงอารยา ทับเหล็ก	24727@nongphai.ac.th
๓๘	๒๔๗๒๙	เด็กหญิงรุ่งนภา เกิดกลาง	24729@nongphai.ac.th
๔๐	๒๔๗๓๑	เด็กหญิงญาดา สนิท	24731@nongphai.ac.th
๔๒	๒๔๗๓๓	เด็กหญิงปภาศิณี แหลมเสน	24733@nongphai.ac.th
๔๔	๒๔๗๓๕	เด็กหญิงศุภกานต์ จันบ่อโพ	24735@nongphai.ac.th



ชั้นมัธยมศึกษาปีที่ ๒/๖ กลุ่มที่ ๑

ครูที่ปรึกษา นางเริงฤติ โสภาไชย และนายธีระวัฒน์ พันธุ์แสง

เลขที่	เลขประจำตัว	ชื่อ - นามสกุล	E-Mail
๑	๒๔๗๓๗	เด็กชายดริณภพ งามวิทยาเดช	24737@nongphai.ac.th
๓	๒๔๗๓๙	เด็กชายจรวายเทพ บุญทรง	24739@nongphai.ac.th
๕	๒๔๗๔๑	เด็กชายนันทวัฒน์ ประหยัดชื่อ	24741@nongphai.ac.th
๗	๒๔๗๔๓	เด็กชายอิสระ บัวทุม	24743@nongphai.ac.th
๙	๒๔๗๔๕	เด็กชายธีรพล ห้อยดอกหอม	24745@nongphai.ac.th
๑๑	๒๔๗๔๗	เด็กชายกิตติศักดิ์ ภู่งศ์	24747@nongphai.ac.th
๑๓	๒๔๗๔๙	เด็กชายกรภัทร์ มิ่งขวัญ	24749@nongphai.ac.th
๑๕	๒๔๗๕๑	เด็กชายศิวนนท์ กองมนต์	24751@nongphai.ac.th
๑๗	๒๔๗๕๓	เด็กชายคณิศร ประเสริฐไทย	24753@nongphai.ac.th
๑๙	๒๔๗๕๕	เด็กชายอภิยุทธ จันนาม	24989@nongphai.ac.th
๒๑	๒๔๗๕๖	เด็กหญิงณัฐวดี โมหวาน	24756@nongphai.ac.th
๒๓	๒๔๗๕๘	เด็กหญิงณัฐวิภา ชันดีทัน	24758@nongphai.ac.th
๒๕	๒๔๗๖๐	เด็กหญิงกัญญาพัชร เบ้าเหมือน	24760@nongphai.ac.th
๒๗	๒๔๗๖๓	เด็กหญิงกฤติยาภัทร โกฎหอม	24763@nongphai.ac.th
๒๙	๒๔๗๖๕	เด็กหญิงจินตนา บุราณเดช	24765@nongphai.ac.th
๓๑	๒๔๗๖๗	เด็กหญิงชนมณีภา พูลจิ้น	24767@nongphai.ac.th
๓๓	๒๔๗๖๙	เด็กหญิงสุพรรณษา ยมจันทร์	24769@nongphai.ac.th
๓๕	๒๔๗๗๑	เด็กหญิงทิพยาภรณ์ เตือนเพ็ง	24771@nongphai.ac.th
๓๗	๒๔๗๗๓	เด็กหญิงเพ็ญลักษณ์ ศรีสุพล	24773@nongphai.ac.th
๓๙	๒๔๗๗๕	เด็กหญิงนลินี ศรีทานวล	24775@nongphai.ac.th
๔๑	๒๔๗๗๗	เด็กหญิงนันทิชา อิงทอง	24777@nongphai.ac.th
๔๓	๒๔๗๗๙	เด็กหญิงพัชรินทร์ เรืองฤทธิ์	24779@nongphai.ac.th
๔๕	๒๔๗๘๑	เด็กหญิงณัฐชานันท์ ทะจิ้น	24781@nongphai.ac.th



### ชั้นมัธยมศึกษาปีที่ ๒/๖ กลุ่มที่ ๒

ครูที่ปรึกษา นางเริงฤดี โสภายไชย และนายธีระวัฒน์ พันธุ์แสง

เลขที่	เลขประจำตัว	ชื่อ - นามสกุล	E-Mail
๒	๒๔๗๓๘	เด็กชายพันธกานต์ พลท้าว	24738@nongphai.ac.th
๔	๒๔๗๔๐	เด็กชายจักรพรรดิ คชศิ्ली	24740@nongphai.ac.th
๖	๒๔๗๔๒	เด็กชายอภิวัฒน์ หลวงไกร	24742@nongphai.ac.th
๘	๒๔๗๔๔	เด็กชายพิชัญญะ เป็กธนู	24744@nongphai.ac.th
๑๐	๒๔๗๔๖	เด็กชายวีระศักดิ์ โตจ้อ	24746@nongphai.ac.th
๑๒	๒๔๗๔๘	เด็กชายพงศธร จิตรเจริญ	24748@nongphai.ac.th
๑๔	๒๔๗๕๐	เด็กชายธรรมรัตน์ จันทร์จันทิก	24750@nongphai.ac.th
๑๖	๒๔๗๕๒	เด็กชายจิรเมธ บุญจิ้น	24752@nongphai.ac.th
๑๘	๒๔๗๕๔	เด็กชายธนากร พิสิฐากุล	24754@nongphai.ac.th
๒๐	๒๔๗๕๕	เด็กหญิงปริยานุช บุคคล	24755@nongphai.ac.th
๒๒	๒๔๗๕๗	เด็กหญิงกมลพรรณ มิมงคล	24757@nongphai.ac.th
๒๔	๒๔๗๕๙	เด็กหญิงกนกพร ขวัญยืน	24759@nongphai.ac.th
๒๖	๒๔๗๖๑	เด็กหญิงชนัญชิตา พรหมรักษา	24761@nongphai.ac.th
๒๘	๒๔๗๖๔	เด็กหญิงปภาวรินทร์ พรหมทอง	24764@nongphai.ac.th
๓๐	๒๔๗๖๖	เด็กหญิงนัฐธิชา แถลงเอื้อ	24766@nongphai.ac.th
๓๒	๒๔๗๖๘	เด็กหญิงธนัชพร แสงจันทร์	24768@nongphai.ac.th
๓๔	๒๔๗๗๐	เด็กหญิงจารุพัทธ์ ศรีบุรินทร์	24770@nongphai.ac.th
๓๖	๒๔๗๗๒	เด็กหญิงปาริตา แพลนวงษ์	24772@nongphai.ac.th
๓๘	๒๔๗๗๔	เด็กหญิงมณฑนา ชูพันธ์	24774@nongphai.ac.th
๔๐	๒๔๗๗๖	เด็กหญิงนันทวัน ยิงนอก	24776@nongphai.ac.th
๔๒	๒๔๗๗๘	เด็กหญิงญาสุมินทร์ จรัสพันธ์	24778@nongphai.ac.th
๔๔	๒๔๗๘๐	เด็กหญิงกนิษฐา หนูหล้า	24780@nongphai.ac.th



ชั้นมัธยมศึกษาปีที่ ๒/๗ กลุ่มที่ ๑

ครูที่ปรึกษา นายสรสิข ชันตรีมิตร และนายณัฐนันท์ ทาชาติ

เลขที่	เลขประจำตัว	ชื่อ - นามสกุล	E-Mail
๑	๒๔๗๘๒	เด็กชายพิชิต โคตรหานาม	24782@nongphai.ac.th
๓	๒๔๗๘๔	เด็กชายพิพรรธ ศรีปานเงิน	24784@nongphai.ac.th
๕	๒๔๗๘๖	เด็กชายธนิต รนที	24786@nongphai.ac.th
๗	๒๔๗๘๘	เด็กชายศุภกฤต ทองอนันต์	24788@nongphai.ac.th
๙	๒๔๗๙๐	เด็กชายธนภณ บุญเลิศ	24790@nongphai.ac.th
๑๑	๒๔๗๙๔	เด็กชายจรรพพงษ์ คำพินิจ	24794@nongphai.ac.th
๑๓	๒๔๗๙๖	เด็กชายสุวิทย์ ดวงตานนท์	24796@nongphai.ac.th
๑๕	๒๔๙๗๔	เด็กชายภัทร สิงห์หนอง	24974@nongphai.ac.th
๑๗	๒๔๙๘๐	เด็กชายกิตติศักดิ์ ดีสุข	24980@nongphai.ac.th
๑๙	๒๔๘๐๐	เด็กหญิงศศิวิมล แสนดี	24800@nongphai.ac.th
๒๑	๒๔๘๐๒	เด็กหญิงธัญสินี ทศน์ศิริ	24802@nongphai.ac.th
๒๓	๒๔๘๐๔	เด็กหญิงกมลวรรณ ปลากัดทอง	24804@nongphai.ac.th
๒๕	๒๔๘๐๖	เด็กหญิงอุ้มรัก ใจวงษา	24806@nongphai.ac.th
๒๗	๒๔๘๐๘	เด็กหญิงอนัญญา ทองอ่อน	24808@nongphai.ac.th
๒๙	๒๔๘๑๐	เด็กหญิงชนิศา พุ่มม่วง	24810@nongphai.ac.th
๓๑	๒๔๘๑๓	เด็กหญิงสุภิสรา กระจอดนอก	24813@nongphai.ac.th
๓๓	๒๔๘๑๕	เด็กหญิงน้ำทิพย์ ป่องภักดี	24815@nongphai.ac.th
๓๕	๒๔๘๑๗	เด็กหญิงณฤดี วาดโคกสูง	24817@nongphai.ac.th
๓๗	๒๔๘๑๙	เด็กหญิงสุพรรณษา ทัทธานี	24819@nongphai.ac.th
๓๙	๒๔๘๒๑	เด็กหญิงนาเรีรัตน์ รัสมิ์จันทร์	24821@nongphai.ac.th
๔๑	๒๔๘๒๔	เด็กหญิงวัลลภา เพ็งเรือง	24824@nongphai.ac.th
๔๓	๒๔๘๖๕	เด็กหญิงปลายฝน แก้วเพิ่ม	24865@nongphai.ac.th



### ชั้นมัธยมศึกษาปีที่ ๒/๗ กลุ่มที่ ๒

ครูที่ปรึกษา นายสรสิข ชันตรีมิตร และนายณัฐนันท์ ทาชาติ

เลขที่	เลขประจำตัว	ชื่อ - นามสกุล	E-Mail
๒	๒๔๗๘๓	เด็กชายกอบชัย แสงหาญ	24783@nongphai.ac.th
๔	๒๔๗๘๕	เด็กชายปรัชญา วิสุนัย	24785@nongphai.ac.th
๖	๒๔๗๘๗	เด็กชายภูริภัทร โพธิ์เปี่ยม	24787@nongphai.ac.th
๘	๒๔๗๘๙	เด็กชายนัทธวัฒน์ ประจงจัด	24789@nongphai.ac.th
๑๐	๒๔๗๙๓	เด็กชายธนวินท์ ศรีอัชฌา	24793@nongphai.ac.th
๑๒	๒๔๗๙๕	เด็กชายจักรพงษ์ จรรยาเลิศ	24795@nongphai.ac.th
๑๔	๒๔๗๙๘	เด็กชายรุ่งเกียรติ เกิดศรี	24798@nongphai.ac.th
๑๖	๒๔๘๗๙	เด็กชายเรวัต ปิ่นนาง	24979@nongphai.ac.th
๑๘	๒๔๗๙๙	เด็กหญิงวิรัชพัชร เรืองเนตร	24799@nongphai.ac.th
๒๐	๒๔๘๐๑	เด็กหญิงศิรินภา คำพิทักษ์	24801@nongphai.ac.th
๒๒	๒๔๘๐๓	เด็กหญิงชาลิสสา บุญสุภา	24803@nongphai.ac.th
๒๔	๒๔๘๐๕	เด็กหญิงนิศามณี วิลาศรี	24805@nongphai.ac.th
๒๖	๒๔๘๐๗	เด็กหญิงวีรภัทรา งามสงวน	24807@nongphai.ac.th
๒๘	๒๔๘๐๙	เด็กหญิงชนิษฐา คำนึ่งชาติ	24809@nongphai.ac.th
๓๐	๒๔๘๑๒	เด็กหญิงเจนจิรา เอี่ยมนุ่น	24812@nongphai.ac.th
๓๒	๒๔๘๑๔	เด็กหญิงศศิธร ชื่นชวน	24814@nongphai.ac.th
๓๔	๒๔๘๑๖	เด็กหญิงพิยดา บุตรพันธ์	24816@nongphai.ac.th
๓๖	๒๔๘๑๘	เด็กหญิงธณชนก โสภา	24818@nongphai.ac.th
๓๘	๒๔๘๒๐	เด็กหญิงสุกฤตา สุขเกษม	24820@nongphai.ac.th
๔๐	๒๔๘๒๒	เด็กหญิงกุลจิรา แก้วกล้า	24822@nongphai.ac.th
๔๒	๒๔๘๒๕	เด็กหญิงญาณิศา จันนวล	24825@nongphai.ac.th
๔๔	๒๔๙๘๑	เด็กหญิงภาศิณี แสงฤทธิ์	24981@nongphai.ac.th





### ชั้นมัธยมศึกษาปีที่ ๒/๘ กลุ่มที่ ๑

ครูที่ปรึกษา นายวัชรวิช ด้วงทา และนางสาวชลดา จันทะอักษร

เลขที่	เลขประจำตัว	ชื่อ - นามสกุล	E-Mail
๑	๒๔๘๒๖	เด็กชายชนกฤต มั่นจิตร	24826@nongphai.ac.th
๓	๒๔๘๒๘	เด็กชายพงศธร นาอุดม	24828@nongphai.ac.th
๕	๒๔๘๓๐	เด็กชายกฤษกร โฉมงาม	24830@nongphai.ac.th
๗	๒๔๘๓๒	เด็กชายสิทธิพร ญาณจำรูญ	24832@nongphai.ac.th
๙	๒๔๘๓๔	เด็กชายวัชระ จันทร์มูล	24834@nongphai.ac.th
๑๑	๒๔๘๓๖	เด็กชายโกเมศ นกเต้า	24836@nongphai.ac.th
๑๓	๒๔๘๓๘	เด็กชายภัทรพงษ์ สังขทีป	24838@nongphai.ac.th
๑๕	๒๔๘๔๐	เด็กชายภูริพัฒน์ ไผ่จิตร	24840@nongphai.ac.th
๑๗	๒๔๘๔๒	เด็กชายณัฐภัทร ยนต์ไธสง	24842@nongphai.ac.th
๑๙	๒๔๘๔๓	เด็กหญิงอุบลวรรณ หงษ์ท่าดี	24843@nongphai.ac.th
๒๑	๒๔๘๔๕	เด็กหญิงฐิตารัตน์ เทียมทัด	24845@nongphai.ac.th
๒๓	๒๔๘๔๗	เด็กหญิงรมิตา โสประดิษฐ	24847@nongphai.ac.th
๒๕	๒๔๘๔๙	เด็กหญิงจุฑามาศ มาลา	24849@nongphai.ac.th
๒๗	๒๔๘๕๑	เด็กหญิงเพชรลดา ปั่นณระศรี	24851@nongphai.ac.th
๒๙	๒๔๘๕๔	เด็กหญิงณภัสนิณี สิงห์รักษ์	24854@nongphai.ac.th
๓๑	๒๔๘๕๖	เด็กหญิงเบญจพร ชอบสวย	24856@nongphai.ac.th
๓๓	๒๔๘๕๘	เด็กหญิงณัฐิพร วงศ์เสนาะ	24858@nongphai.ac.th
๓๕	๒๔๘๖๐	เด็กหญิงสุพิชญา ศรีจวน	24860@nongphai.ac.th
๓๗	๒๔๘๖๒	เด็กหญิงวริษา จันทร์ภูเขียว	24862@nongphai.ac.th
๓๙	๒๔๘๖๔	เด็กหญิงชาลิสสา ศรีหอม	24864@nongphai.ac.th
๔๑	๒๔๘๖๗	เด็กหญิงชลิตา เรืองศรี	24867@nongphai.ac.th
๔๓	๒๔๙๘๒	เด็กหญิงญาณิศา มีคุณก่อน	24982@nongphai.ac.th



## ชั้นมัธยมศึกษาปีที่ ๒/๘ กลุ่มที่ ๒

ครูที่ปรึกษา นายวัชรวิช ต้วงทา และนางสาวชลดา จันทะอักษร

เลขที่	เลขประจำตัว	ชื่อ - นามสกุล	E-Mail
๒	๒๔๘๒๗	เด็กชายรัชชานนท์ ภูอาบทอง	24827@nongphai.ac.th
๔	๒๔๘๒๙	เด็กชายเมธานันท์ นวลนิล	24829@nongphai.ac.th
๖	๒๔๘๓๑	เด็กชายศักดิ์ไชย เอื้อสิริกุล	24831@nongphai.ac.th
๘	๒๔๘๓๓	เด็กชายณัฐพร สำราญพันธ์	24833@nongphai.ac.th
๑๐	๒๔๘๓๕	เด็กชายจิรศักดิ์ อุดทา	24835@nongphai.ac.th
๑๒	๒๔๘๓๗	เด็กชายกิตติพัฒน์ ราชบุตร	24837@nongphai.ac.th
๑๔	๒๔๘๓๙	เด็กชายสุกฤษฎ์ หลวงนิหาร	24839@nongphai.ac.th
๑๖	๒๔๘๔๑	เด็กชายสุรพงษ์ ทองคู่	24841@nongphai.ac.th
๑๘	๒๔๘๑๑	เด็กหญิงอาทิตย์ยา คัดคอย	24811@nongphai.ac.th
๒๐	๒๔๘๔๔	เด็กหญิงวนาลี คำเงิน	24844@nongphai.ac.th
๒๒	๒๔๘๔๖	เด็กหญิงศิริภัสสร เทพแก้ว	24846@nongphai.ac.th
๒๔	๒๔๘๔๘	เด็กหญิงกชกร พิงธรรม	24848@nongphai.ac.th
๒๖	๒๔๘๕๐	เด็กหญิงกรพินธุ์ สุขสวัสดิ์	24850@nongphai.ac.th
๒๘	๒๔๘๕๓	เด็กหญิงโชติรส ชมชิต	24853@nongphai.ac.th
๓๐	๒๔๘๕๕	เด็กหญิงพริดา เต็มพันธ์	24855@nongphai.ac.th
๓๒	๒๔๘๕๗	เด็กหญิงพรบุญยา รุณทอง	24857@nongphai.ac.th
๓๔	๒๔๘๕๙	เด็กหญิงฐิติมา จงประสงค์	24859@nongphai.ac.th
๓๖	๒๔๘๖๑	เด็กหญิงดวงมณี เมฆพลับ	24861@nongphai.ac.th
๓๘	๒๔๘๖๓	เด็กหญิงปฎิยา สหรัฐ	24863@nongphai.ac.th
๔๐	๒๔๘๖๖	เด็กหญิงพิจิตรา โชติธรรม	24866@nongphai.ac.th
๔๒	๒๔๘๖๘	เด็กหญิงดวงดารัตน์ บัวทอง	24868@nongphai.ac.th
๔๔	๒๔๘๘๓	เด็กหญิงมณีวรรณ พรหมอุดม	24983@nongphai.ac.th



ชั้นมัธยมศึกษาปีที่ ๒/๙ กลุ่มที่ ๑  
ครูที่ปรึกษา นางกรรณิการ์ หัสนัย

เลขที่	เลขประจำตัว	ชื่อ - นามสกุล	E-Mail
๑	๒๔๘๖๙	เด็กชายอดิศักดิ์ ช่าทิพพาทิ	24869@nongphai.ac.th
๓	๒๔๘๗๑	เด็กชายฐปนรธรรม หลวงปราบ	24871@nongphai.ac.th
๕	๒๔๘๗๓	เด็กชายธราธร ลาदनอก	24873@nongphai.ac.th
๗	๒๔๘๗๕	เด็กชายศุภลวัฒน์ จิตรทงศ์	24875@nongphai.ac.th
๙	๒๔๘๗๗	เด็กชายวัลลภ ศรีรักษา	24877@nongphai.ac.th
๑๑	๒๔๘๗๙	เด็กชายวีรกร แสงวิมล	24879@nongphai.ac.th
๑๓	๒๔๘๘๑	เด็กชายพงศภัค เวทมะโน	24881@nongphai.ac.th
๑๕	๒๔๘๘๓	เด็กชายวิษณุพล อัจจสารมนต์	24884@nongphai.ac.th
๑๗	๒๔๘๗๘	เด็กชายวิวัฒน์ คำลือ	24978@nongphai.ac.th
๑๙	๒๔๘๘๗	เด็กหญิงพัชรินทร์ มุ่งงาม	24887@nongphai.ac.th
๒๑	๒๔๘๘๙	เด็กหญิงชาลิสา โสมดี	24889@nongphai.ac.th
๒๓	๒๔๘๙๑	เด็กหญิงกมลชนก เจนวนิณี	24891@nongphai.ac.th
๒๕	๒๔๘๙๓	เด็กหญิงจิตติภัทรา คล้ายแก้ว	24893@nongphai.ac.th
๒๗	๒๔๘๙๕	เด็กหญิงปวีณา ทองกาย	24895@nongphai.ac.th
๒๙	๒๔๘๙๗	เด็กหญิงเพ็ญพิชชา บุญมา	24897@nongphai.ac.th
๓๑	๒๔๘๙๙	เด็กหญิงนภัสนันท์ รินยา	24899@nongphai.ac.th
๓๓	๒๔๙๐๑	เด็กหญิงปานระพี บุญลือ	24901@nongphai.ac.th
๓๕	๒๔๙๐๓	เด็กหญิงวิภารัตน์ ลีคำแหง	24903@nongphai.ac.th
๓๗	๒๔๙๐๕	เด็กหญิงเบญจพร คำแก้ว	24905@nongphai.ac.th
๓๙	๒๔๙๐๗	เด็กหญิงอรพรรณ จันมูล	24907@nongphai.ac.th
๔๑	๒๔๙๐๙	เด็กหญิงจิตรดา อนุภาพไตรภพ	24909@nongphai.ac.th
๔๓	๒๔๙๑๑	เด็กหญิงธันยพร มวยคำอ้าย	24911@nongphai.ac.th



ชั้นมัธยมศึกษาปีที่ ๒/๙ กลุ่มที่ ๒  
ครูที่ปรึกษา นางกรรณิการ์ หัสนัย

เลขที่	เลขประจำตัว	ชื่อ - นามสกุล	E-Mail
๒	๒๔๘๗๐	เด็กชายกิตติภณ ยอดอานนท์	24870@nongphai.ac.th
๔	๒๔๘๗๒	เด็กชายธีรภัทร คำภูบาน	24872@nongphai.ac.th
๖	๒๔๘๗๔	เด็กชายภูมิพิริษฐ์ จงใจมั่น	24874@nongphai.ac.th
๘	๒๔๘๗๖	เด็กชายจิรายุทธ สุขสำราญ	24876@nongphai.ac.th
๑๐	๒๔๘๗๘	เด็กชายธนภัทร เพ็ญสังกะ	24878@nongphai.ac.th
๑๒	๒๔๘๘๐	เด็กชายณัฐชนน พิลาวงค์	24880@nongphai.ac.th
๑๔	๒๔๘๘๒	เด็กชายอนุวัฒน์ สีบวงค์	24882@nongphai.ac.th
๑๖	๒๔๘๗๗	เด็กชายธีรตนย์ คำชู	24977@nongphai.ac.th
๑๘	๒๔๘๘๖	เด็กหญิงอริษา ฤกษ์ดี	24886@nongphai.ac.th
๒๐	๒๔๘๘๘	เด็กหญิงวิศรา สิริ	24888@nongphai.ac.th
๒๒	๒๔๘๙๐	เด็กหญิงณัชชา ปากหวาน	24890@nongphai.ac.th
๒๔	๒๔๘๙๒	เด็กหญิงณัฐชยา ปลาเงิน	24892@nongphai.ac.th
๒๖	๒๔๘๙๔	เด็กหญิงศศิณา เคนคุณ	24894@nongphai.ac.th
๒๘	๒๔๘๙๖	เด็กหญิงปวีศา โพธิ์สร้อย	24896@nongphai.ac.th
๓๐	๒๔๘๙๘	เด็กหญิงธนารีย์ สมพร	24898@nongphai.ac.th
๓๒	๒๔๙๐๐	เด็กหญิงพีรพร จริยะ	24900@nongphai.ac.th
๓๔	๒๔๙๐๒	เด็กหญิงญาตาวิ เพียรขุนทด	24902@nongphai.ac.th
๓๖	๒๔๙๐๔	เด็กหญิงญาสุมินทร์ ประจันตะเสน	24904@nongphai.ac.th
๓๘	๒๔๙๐๖	เด็กหญิงสิริทรัพย์ อินสอน	24906@nongphai.ac.th
๔๐	๒๔๙๐๘	เด็กหญิงพรวิดี สารีหอม	24908@nongphai.ac.th
๔๒	๒๔๙๑๐	เด็กหญิงประกายรุ่ง เต็มหัตถ์	24910@nongphai.ac.th
๔๔	๒๔๙๑๖	เด็กหญิงอุบลวรรณ ภัคดีสาร	24976@nongphai.ac.th



ตารางรายชื่อครูผู้สอนชั้นมัธยมศึกษาปีที่ ๒ ภาคเรียนที่ ๑ ปีการศึกษา ๒๕๖๓

ที่	ชื่อ - นามสกุล	รายวิชา	หมายเลขโทรศัพท์
๑	นางอรสา เส่าโกมุต	ภาษาไทย	๐๖๒-๙๖๙-๖๕๖๔
๒	นางเริงฤดี โสภายไชย	ภาษาไทย	๐๘๕-๐๕๓-๗๙๖๙
๓	นางสาวเจริญ ผลฉัตร	ภาษาไทย	๐๙๕-๖๔๐-๙๘๒๑
๔	นางสาวพรรณพร วงษ์แหวน	คณิตศาสตร์	๐๘๘-๒๙๓-๙๘๙๖
๕	นางสาวชลลดา จันทะอักษร	คณิตศาสตร์	๐๙๔-๗๑๒-๙๕๓๑
๖	นางเพ็ญประภา นาราศรี	วิทยาศาสตร์	๐๘๙-๘๕๘-๙๐๑๒
๗	น.ส.ออมทิพย์ ภัสรากร	วิทยาศาสตร์	๐๙๔-๔๘๖-๖๐๙๔
๘	นางสาวศิริประภา ชูเชิด	วิทยาศาสตร์	๐๘๘-๖๙๑-๓๓๖๕
๙	นางสุภาภรณ์ กรณ์แก้ว	คอมพิวเตอร์	๐๘๙-๔๖๐๙๗๔๓
๑๐	นายสรสิทธิ์ ชันตรีมิตร	คอมพิวเตอร์	๐๖๖-๑๕๔-๔๖๖๓
๑๑	นางกรรณิการ์ หัสนัย	สังคมศึกษา	๐๙๔-๔๓๔-๖๖๔๔
๑๒	นายนิรุตต์ มูลสี	สังคมศึกษา	๐๙๔-๖๖๑-๗๑๒๕
๑๓	นายรชฎ แก้วเกิด	สังคมศึกษา	๐๘๙-๔๓๘-๓๐๓๙
๑๔	นายณัฐนันท์ ทาชาติ	สุขศึกษาและพลศึกษา	๐๘๗-๑๗๔-๐๖๐๙
๑๕	นายพิรศิษย์ สิงห์โสภ	ศิลปะ	๐๖๕-๘๓๒-๒๐๑๔
๑๖	นางกุมารี ทับทิมหล้า	ดนตรีไทย	๐๘๑-๗๔๐-๙๑๔๑
๑๗	นายธีระวัฒน์ พันธุ์แสง	ศิลปะ	๐๘๘-๒๗๗-๒๔๒๒
๑๘	นางสาวพรทิพย์ ดั่งงิ	การทำงานอาชีพ	๐๙๑-๒๙๔๑๓๒๙
๑๙	นางจันทร์ประภา ทองรีว	การทำงานอาชีพ	๐๘๑-๕๕๖-๔๑๕๖
๒๐	นางสุกัญญา ตันติวโรตม	การทำงานอาชีพ	๐๘๕-๐๕๔-๕๓๑๕
๒๑	นายยุทธนา นาอุดม	การทำงานอาชีพ	๐๘๙-๙๖๑-๑๙๕๙
๒๒	นางสาววิญญักษ์ มีไพฑูล	การทำงานอาชีพ	๐๙๙-๒๙๔-๔๕๓๕
๒๓	นายณัฐวุฒิ ชัยนอก	การทำงานอาชีพ	๐๘๕-๕๕๕-๔๔๕๑
๒๔	นายพิโยธร ผลพูน	การทำงานอาชีพ	๐๘๗-๔๕๘-๘๑๘๔
๒๕	นางสาวใจแก้ว ออชัยภูมิ	การทำงานอาชีพ	๐๙๓-๕๘๗-๔๙๗๔
๒๖	นางสาวกนกกาญจน์ การะเกษ	งานห้องสมุด	๐๖๔-๘๒๑-๔๕๖๙
๒๗	น.ส.บัวเรียน ฤทธิกล้า	ภาษาอังกฤษ	๐๘๑-๕๓๔-๓๕๔๐
๒๘	น.ส.ชาริณา ศรีเหรา	ภาษาอังกฤษ	๐๙๓-๓๙๘-๒๒๖๕
๒๙	นางเพลินทิพย์ โล่ห์สุวรรณ	ภาษาอังกฤษ	๐๘๑-๙๐๑-๐๓๒๐
๓๐	นางอรธีรา บุญช่วย	ภาษาอังกฤษ	๐๙๓-๒๒๘๗๙๔๑
๓๑	นายวัชรวิษณุ ดั่งงทา	ภาษาอังกฤษ	๐๙๕-๓๐๗-๔๓๗๘
๓๒	นางสาววิศรา ชำนาญพันธ์	ภาษาอังกฤษ	๐๘๒-๙๔๔-๖๘๒๒