



# คู่มือ

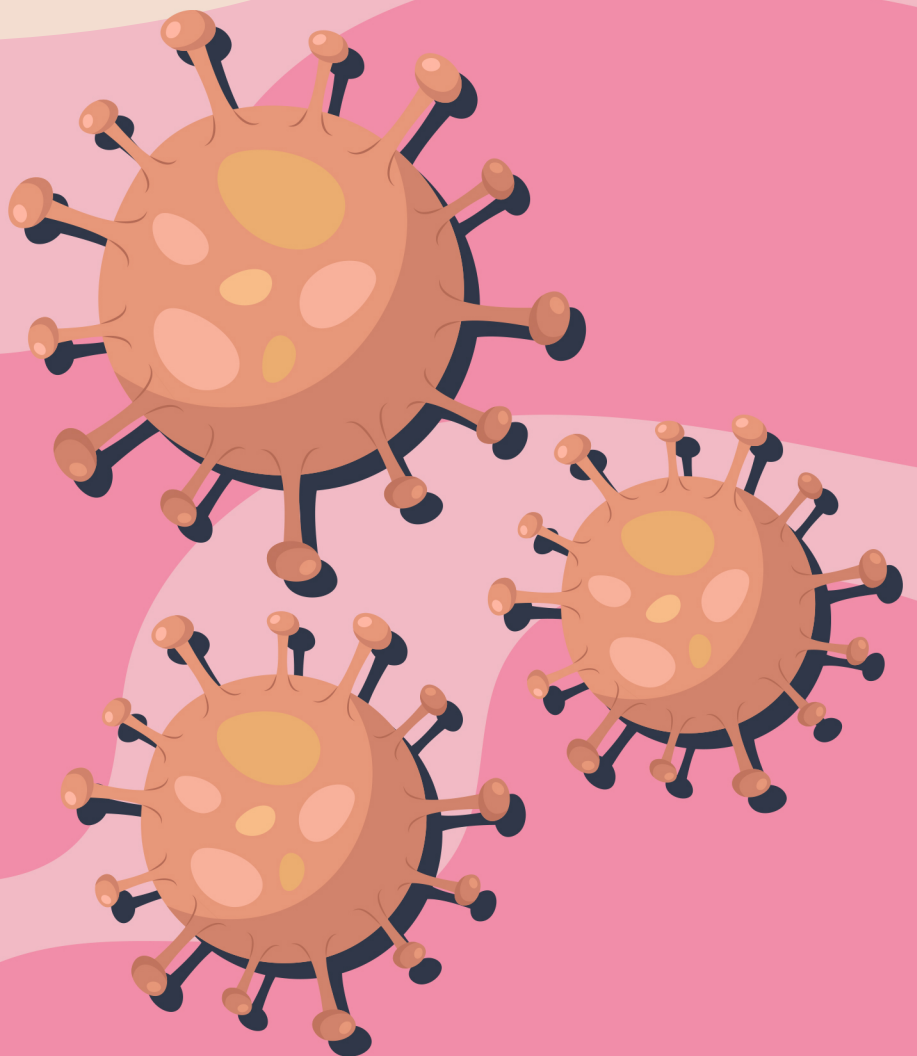
การจัดการเรียนการสอน

# โรงเรียนหนองไผ่

ในสถานการณ์แพร่ระบาด

ของโรคติดเชื้อไวรัสโคโรนา ๒๐๑๙

ระดับชั้นมัธยมศึกษาปีที่ ๑





## คำนำ

ตามมติคณะรัฐมนตรี มาตรการเร่งด่วนในการป้องกันวิกฤตการณ์จากโรคติดเชื้อไวรัสโคโรนา ๒๐๑๙ (COVID ๑๙) อันส่งผลกระทบต่อกระบวนการจัดการศึกษา ในปีการศึกษา ๒๕๖๓ ประกาศกระทรวงศึกษาธิการ เรื่อง การเปิดเรียนของสถานศึกษาในสังกัดและในกำกับของกระทรวงศึกษาธิการ วัณที่ ๙ เมษายน ๒๕๖๓ ให้สถานศึกษาทุกแห่งของรัฐและเอกชนทั้งในระบบและนอกระบบ เปิดเรียนในวันที่ ๑ กรกฎาคม ๒๕๖๓ และการเตรียมความพร้อมของกระทรวงศึกษาธิการก่อนเปิดภาคเรียน เพื่อรองรับการเปิดภาคเรียน ๑ ปีการศึกษา ๒๕๖๓ และตามที่สำนักงานคณะกรรมการการศึกษาขั้นพื้นฐาน ได้กำหนดรูปแบบและแนวทางการบริหารจัดการเรียนการสอนโรงเรียนในสังกัดสำนักงานคณะกรรมการการศึกษาขั้นพื้นฐานในสถานการณ์แพร่ระบาดของโรคติดเชื้อไวรัสโคโรนา ๒๐๑๙ (COVID-๑๙) ในวันเปิดภาคเรียนให้โรงเรียนกำหนดรูปแบบการจัดการเรียนการสอนของให้เหมาะสมกับโรงเรียน มีการเว้นระยะห่างทางสังคม (Social Distancing) ได้อย่างสะดวก ภายใต้ “ชีวิตวิถีใหม่”

กลุ่มบริหารวิชาการ โรงเรียนหนองบัว จัดทำคู่มือการจัดการเรียนการสอน ภาคเรียนที่ ๑ ปีการศึกษา ๒๕๖๓ ในสถานการณ์การแพร่ระบาดของเชื้อไวรัสโคโรนา (COVID ๑๙) เพื่อสร้างความเข้าใจร่วมกัน และใช้เป็นแนวทางในการปฏิบัติสำหรับนักเรียน ครู และผู้ปกครอง ขอขอบคุณคณะผู้บริหาร หัวหน้ากลุ่มสาระการเรียนรู้ ครูและบุคลากรทางการศึกษา และผู้ที่เกี่ยวข้องทุกท่าน ที่ให้ความสำคัญในการร่วมคิดร่วมทำ ร่วมตัดสินใจในกำหนดรูปแบบการจัดการเรียนรู้และการจัดการศึกษา ส่งผลให้การจัดทำคู่มือนี้สำเร็จ ลุล่วงด้วยดี และเป็นประโยชน์ต่อนักเรียนและผู้ที่เกี่ยวข้องใช้เป็นแนวทางในการปฏิบัติในการจัดการเรียนการสอนในสถานการณ์ปัจจุบัน

กลุ่มบริหารงานวิชาการ  
โรงเรียนหนองบัว



## สารบัญ

เรื่อง	หน้า
<b>ส่วนที่ ๑ รูปแบบการจัดการเรียนการสอนของโรงเรียนหนองไผ่ ปีการศึกษา ๒๕๖๓ ในสถานการณ์การแพร่ระบาดของเชื้อไวรัสโคโรนา (Covid-๑๙)</b>	
๑. แนวทางการปฏิบัติสำหรับโรงเรียน	๑
๒. ด้านรูปแบบการจัดการเรียนการสอน	๒
๓. ด้านการจัดการชั้นเรียน	๔
๔. ด้านการจัดการเรียนรู้	๔
<b>ส่วนที่ ๒ แนวทางการปฏิบัติตนตามรูปแบบการจัดการเรียนการสอน สำหรับครูผู้สอน นักเรียน และผู้ที่เกี่ยวข้อง</b>	
๑. แนวปฏิบัติการจัดการเรียนการสอนแบบปกติ การเรียนในชั้นเรียน (On Site)	๑๑
๒. รูปแบบการบริหารจัดการเรียนรู้แบบการเรียนผ่านระบบการเรียนทางไกล (On Air) และการเรียนผ่านระบบออนไลน์ (Online)	๑๓



## ส่วนที่ ๑ รูปแบบการจัดการเรียนการสอนของโรงเรียนหนองไผ่ ปีการศึกษา ๒๕๖๓ ในสถานการณ์การแพร่ระบาดของเชื้อไวรัสโคโรนา (Covid-๑๙)

### ๑. แนวทางการปฏิบัติสำหรับโรงเรียน

โรงเรียนเตรียมความพร้อมตามแนวปฏิบัติของสำนักงานคณะกรรมการการศึกษาขั้นพื้นฐาน เพื่อเตรียมความพร้อมก่อนเปิดภาคเรียน ภายใต้อาณัติ “ชีวิตวิถีใหม่” ดังนี้

๑) กำหนดมาตรการด้านสุขอนามัย สิ่งแวดล้อมและสังคม ของโรงเรียน และกำหนดผู้รับผิดชอบชัดเจน ได้แก่ มีมาตรการการคัดกรองครู นักเรียน บุคลากรและผู้มาติดต่อราชการทุกคน กำหนดให้ทุกคนสวมใส่หน้ากากอนามัยตลอดเวลาเมื่ออยู่ในโรงเรียน จัดให้มีจุดล้างมือด้วยสบู่เหลวหรือแอลกอฮอล์ การเว้นระยะห่างในห้องเรียนเน้นการจัดการเรียนการสอนในห้องเรียนเดียวกันตลอดทั้งวัน เน้นการทำความสะอาดพื้นผิวสัมผัสต่างๆที่ใช้ร่วมกัน ลดความแออัดไม่จัดกิจกรรมที่เกิดการรวมกลุ่มของนักเรียน

๒) ด้านอาคาร สถานที่ ในด้านสุขอนามัยที่ดีการทำความสะอาดอาคารเรียน อาคารประกอบ โรงอาหาร ห้องน้ำเป็นต้น พร้อมทั้งจัดห้องเรียนไม่เกิน ๒๕ คน หรือเว้นระยะห่างทางสังคมอย่างน้อย ๑ เมตร

๓) วัสดุอุปกรณ์ จัดหา บำรุงรักษา ซ่อมแซมอุปกรณ์ที่เกี่ยวข้องในการจัดการเรียนรู้แบบการเรียนในชั้นเรียน (On Site) และการจัดการเรียนรู้ผ่านระบบออนไลน์ (Online)

๔) เตรียมความพร้อมครูผู้สอน และนักเรียน โดยสร้างความเข้าใจในรูปแบบการจัดการเรียนการสอน การจัดการชั้นเรียน ห้องเรียน Application LINE ห้องเรียนรู้ Google Classroom ห้องเรียนรู้ Conference ที่เว็บไซต์โรงเรียน Google Meet

๕) ภาควิชาเครือข่าย ประสานขอความร่วมมือในการดำเนินการได้แก่ ประสานอำเภอเพื่อขอให้อินเตอร์เน็ตประชารัฐ ประสานผู้ปกครองที่มีอินเตอร์เน็ตบ้านเพื่อให้นักเรียนบ้านใกล้เคียงใช้เรียนรู้ และประสานสมาคมศิษย์เก่าเพื่อสนับสนุนอุปกรณ์ป้องกันการแพร่ระบาด

๖) กำหนดรูปแบบการบริหารจัดการเรียนการสอนของโรงเรียนหนองไผ่ ปีการศึกษา ๒๕๖๓ ในสถานการณ์การแพร่ระบาดของโรคติดเชื้อไวรัสโคโรนา ๒๐๑๙ (COVID-๑๙) ประชาสัมพันธ์เพื่อสร้างความเข้าใจให้กับผู้ที่เกี่ยวข้อง

๗) กำหนดการลงทะเบียนการเข้าและออกบริเวณโรงเรียน หรือสแกน QR Code Application ไทยชนะเพื่อ Check In เมื่อเข้าบริเวณโรงเรียน และ Check Out เมื่อออกจากบริเวณโรงเรียน



## ๒. ด้านรูปแบบการจัดการเรียนการสอน

โรงเรียนจัดการเรียนการสอนแบบผสมผสาน (Blended Learning) โดยจัดการเรียนการสอน ห้องเรียนละ ๒๐-๒๕ คน หรือเว้นระยะห่างทางสังคมไม่น้อยกว่า ๑ เมตร ได้แก่

### ๑) การเรียนในชั้นเรียน (On Site)

๒) การเรียนผ่านระบบการเรียนทางไกล (On Air) ในรายวิชาพื้นฐาน และระบบออนไลน์ (Online) ในรายวิชาเพิ่มเติม

โดยแบ่งนักเรียนแต่ละห้องออกเป็น ๒ กลุ่ม ดังนี้

กลุ่มที่ ๑ นักเรียนเลขที่คี่ เช่น เลขที่ ๑, ๓, ๕,...

กลุ่มที่ ๒ นักเรียนเลขที่คู่ เช่น เลขที่ ๒, ๔, ๖,...

วิธีการสลับกลุ่มนักเรียนมาเรียนแบบสลับวันมาเรียนสัปดาห์คู่ สัปดาห์คี่ ดังนี้

๑) สัปดาห์คี่ ให้นักเรียนกลุ่มที่ ๑ เลขที่คี่ มาเรียนในชั้นเรียน (On Site) ส่วนนักเรียนกลุ่มที่ ๒ เลขที่คู่ เรียนผ่านระบบการเรียนทางไกล (On Air) ในรายวิชาพื้นฐาน และระบบออนไลน์ (Online) ในรายวิชาเพิ่มเติม

๒) สัปดาห์คู่ ให้นักเรียนกลุ่มที่ ๒ เลขที่คู่ มาเรียนในชั้นเรียน (On Site) ส่วนนักเรียนกลุ่มที่ ๑ เลขที่คี่ เรียนผ่านระบบการเรียนทางไกล (On Air) ในรายวิชาพื้นฐาน และระบบออนไลน์ (Online) ในรายวิชาเพิ่มเติม ดังนี้



## ตารางการจัดการเรียนการสอนในช่วงสถานการณ์การแพร่ระบาดของโรคติดเชื้อไวรัสโคโรนา ๒๐๑๙

คำชี้แจง : กลุ่มที่ ๑ นักเรียนเลขที่คู่ ได้แก่ เลขที่ ๑ ,๓ ,๕ ,๗ ,๙ ,๑๑ ,...

กลุ่มที่ ๒ นักเรียนเลขที่คู่ ได้แก่ เลขที่ ๒ ,๔ ,๖ ,๘ ,๑๐ ,๑๒,...

เดือน	สัปดาห์ ที่	วัน/เดือน ตามปฏิทินการศึกษา					การสอนเรียน ในชั้นเรียน (On Site)	หมายเหตุ
		จันทร์	อังคาร	พุธ	พฤหัสบดี	ศุกร์		
เดือน กรกฎาคม	๑			๑	๒	๓	กลุ่มที่ ๑	กลุ่ม ๒ On Air/Online
	๒	๖	๗	๘	๙	๑๐	กลุ่มที่ ๒	กลุ่ม ๑ On Air/Online
	๓	๑๓	๑๔	๑๕	๑๖	๑๗	กลุ่มที่ ๑	กลุ่ม ๒ On Air/Online
	๔	๒๐	๒๑	๒๒	๒๓	๒๔	กลุ่มที่ ๒	กลุ่ม ๑ On Air/Online
	๕	๒๗	๒๘	๒๙	๓๐	๓๑	กลุ่มที่ ๑	กลุ่ม ๒ On Air/Online
เดือน สิงหาคม	๖	๓	๔	๕	๖	๗	กลุ่มที่ ๒	กลุ่ม ๑ On Air/Online
	๗	๑๐	๑๑	๑๒	๑๓	๑๔	กลุ่มที่ ๑	กลุ่ม ๒ On Air/Online
	๘	๑๗	๑๘	๑๙	๒๐	๒๑	กลุ่มที่ ๒	กลุ่ม ๑ On Air/Online
	๙	๒๔	๒๕	๒๖	๒๗	๒๘	กลุ่มที่ ๑	กลุ่ม ๒ On Air/Online
	๑๐	๓๑					กลุ่มที่ ๒	กลุ่ม ๑ On Air/Online
เดือน กันยายน	๑๐		๑	๒	๓	๔	กลุ่มที่ ๒	กลุ่ม ๑ On Air/Online
	๑๑	๗	๘	๙	๑๐	๑๑	กลุ่มที่ ๑	กลุ่ม ๒ On Air/Online
	๑๒	๑๔	๑๕	๑๖	๑๗	๑๘	กลุ่มที่ ๒	กลุ่ม ๑ On Air/Online
	๑๓	๒๑	๒๒	๒๓	๒๔	๒๕	กลุ่มที่ ๑	กลุ่ม ๒ On Air/Online
	๑๔	๒๘	๒๙	๓๐			กลุ่มที่ ๒	กลุ่ม ๑ On Air/Online
เดือน ตุลาคม	๑๔				๑	๒	กลุ่มที่ ๒	กลุ่ม ๑ On Air/Online
	๑๕	๕	๖	๗	๘	๙	กลุ่มที่ ๑	กลุ่ม ๒ On Air/Online
	๑๖	๑๒	๑๓	๑๔	๑๕	๑๖	กลุ่มที่ ๒	กลุ่ม ๑ On Air/Online
	๑๗	๑๙	๒๐	๒๑	๒๒	๒๓	กลุ่มที่ ๑	กลุ่ม ๒ On Air/Online
	๑๘	๒๖	๒๗	๒๘	๒๙	๓๐	กลุ่มที่ ๒	กลุ่ม ๑ On Air/Online
เดือน พฤศจิกายน	๑๙	๒	๓	๔	๕	๖	กลุ่มที่ ๑	กลุ่ม ๒ On Air/Online
	๒๐	๙	๑๐	๑๑	๑๒	๑๓	กลุ่มที่ ๒	กลุ่ม ๑ On Air/Online
	๒๑	๑๖	๑๗	๑๘	๑๙	๒๐	สอบปลายภาค	



### ๓. ด้านการจัดการชั้นเรียน

โรงเรียนดำเนินการจัดห้องเรียนเพื่อประสิทธิภาพและประสิทธิผลในการดำเนินการ โดยนักเรียนต้องเข้าร่วมชั้นเรียนทุกคน กรณีนักเรียนไม่สามารถเข้าร่วมชั้นเรียนได้ให้ปรึกษาครูที่ปรึกษา ดังนี้

๓.๑ ห้องเรียน Application LINE

๓.๒ ห้องเรียนรู้ จำแนกรายวิชา Google Classroom

๓.๓ ห้องเรียนรู้ Conference ที่เว็บไซต์โรงเรียน <https://online.nongphai.ac.th/>

๓.๔ โรงเรียนจัดครูที่ปรึกษาดูแลความพร้อมในการเรียนในห้องเรียน Application LINE เป็นที่ปรึกษาในการเรียน และโปรแกรมที่ใช้ในการเรียน พร้อมทั้งประสานงานการจัดการเรียนรู้กับครูผู้สอน

๓.๕ โรงเรียนจัดครูผู้สอนรายวิชา ส่งเสริมการเรียนรู้ในห้องเรียน Application LINE สร้างสื่อ ภาระงาน Google Classroom การวัดและประเมินผลตามรูปแบบการจัดการเรียนรู้

### ๔. ด้านการจัดการเรียนรู้

#### ๔.๑ การเรียนรู้ผ่านระบบการเรียนทางไกล (On Air) หรือระบบออนไลน์ (Online)

๑. รายวิชาพื้นฐาน การเรียนรู้ผ่านระบบการเรียนทางไกล (On Air) จัดการเรียนรู้ตามมูลนิธิทางไกลผ่านดาวเทียมในพระบรมราชูปถัมภ์ (DLTV) โดยเรียนรู้ผ่านทีวีดิจิทัล หรือ <http://dltv.ac.th> หรือ ดาวโหลด Application DLTV สารการเรียนรู้ สื่อการเรียนรู้ การวัดและประเมินผล และตารางการจัดการเรียนรู้จัดตามมูลนิธิทางไกลผ่านดาวเทียม ในพระบรมราชูปถัมภ์ (DLTV) โดยโรงเรียนกำหนดครูผู้สอนดูแลจัดการเรียนรู้ตามรายวิชา

๒. รายวิชาเพิ่มเติม การเรียนรู้ผ่านระบบออนไลน์ (Online) จัดการเรียนรู้ตามหลักสูตรสถานศึกษา สารการเรียนรู้ สื่อการเรียนรู้ การวัดและประเมินผลตามสภาพจริง และตารางการจัดการเรียนรู้ตามที่โรงเรียนกำหนด โดยเรียนรู้ผ่านห้องเรียนรู้ Conference ใช้ Google Meet ที่เว็บไซต์โรงเรียนเป็นห้องเรียน <https://online.nongphai.ac.th/>

#### ๔.๒ การเรียนรู้แบบการจัดการเรียนการสอนแบบปกติ การเรียนในชั้นเรียน (On Site)

๑. รายวิชาพื้นฐาน จัดการเรียนรู้ตามมูลนิธิทางไกลผ่านดาวเทียมในพระบรมราชูปถัมภ์ (DLTV) สารการเรียนรู้ สื่อการเรียนรู้ การวัดและประเมินผล และตารางการจัดการเรียนรู้ตามหลักสูตรสถานศึกษา หรือตารางการจัดการเรียนรู้ที่โรงเรียนกำหนด

๒. รายวิชาเพิ่มเติม จัดการเรียนรู้ตามหลักสูตรสถานศึกษา สารการเรียนรู้ สื่อการเรียนรู้ การวัดและประเมินผลตามสภาพจริง และตารางการจัดการเรียนรู้ตามที่โรงเรียนกำหนด



## ตารางการจัดการเรียนรู้การรู้ผ่านระบบการเรียนทางไกล (On Air) หรือระบบออนไลน์ (Online)

ตารางการจัดการเรียนรู้ผ่านระบบการเรียนทางไกล (On Air) ชั้นมัธยมศึกษาปีที่ 1/1 – 1/3  
ภาคเรียนที่ 1 ปีการศึกษา 2563 โรงเรียนหนองบัว อําเภอนองบัว จังหวัดเพชรบูรณ์

เวลา	08.30น.	09.30น.	10.30น.	11.30น.	12.30น.	13.30น.	14.30น.	15.30น.
วัน	-	-	-	-	-	-	-	-
	09.30น.	10.30น.	11.30น.	12.30น.	13.30น.	14.30น.	15.30น.	16.30น.
จันทร์	ภาษาไทย	คณิตศาสตร์	ภาษาอังกฤษ	พักกลางวัน	ประวัติศาสตร์	คณิตศาสตร์เพิ่มเติม		
อังคาร	สังคมศึกษา	ภาษาไทย	คณิตศาสตร์		การออกแบบและเทคโนโลยี	การศึกษาค้นหาและสร้างองค์ความรู้		
พุธ	คณิตศาสตร์	วิทยาศาสตร์			ศิลปะ	ปฏิบัติการทางวิทยาศาสตร์1	สุขศึกษาและพลศึกษา	
พฤหัสบดี	วิทยาศาสตร์	ภาษาอังกฤษ	ภาษาไทย		สังคมศึกษา	ภาษาอังกฤษฟัง-พูด1		
ศุกร์	ภาษาอังกฤษ	สังคมศึกษา	สุขศึกษาและพลศึกษา		ศิลปะ	การทำงานอาชีพ	คอมพิวเตอร์	

ตารางการจัดการเรียนรู้ผ่านระบบการเรียนทางไกล (On Air) ชั้นมัธยมศึกษาปีที่ 1/4 – 1/10  
ภาคเรียนที่ 1 ปีการศึกษา 2563 โรงเรียนหนองบัว อําเภอนองบัว จังหวัดเพชรบูรณ์

เวลา	08.30น.	09.30น.	10.30น.	11.30น.	12.30น.	13.30น.	14.30น.	15.30น.
วัน	-	-	-	-	-	-	-	-
	09.30น.	10.30น.	11.30น.	12.30น.	13.30น.	14.30น.	15.30น.	16.30น.
จันทร์	ภาษาไทย	คณิตศาสตร์	ภาษาอังกฤษ	พักกลางวัน	ประวัติศาสตร์	ภาษาจีนฟัง-พูด 1		
อังคาร	สังคมศึกษา	ภาษาไทย	คณิตศาสตร์		การออกแบบและเทคโนโลยี	การศึกษาค้นหาและสร้างองค์ความรู้		
พุธ	คณิตศาสตร์	วิทยาศาสตร์			ศิลปะ	เลือกเพิ่มเติม		สุขศึกษาและพลศึกษา
พฤหัสบดี	วิทยาศาสตร์	ภาษาอังกฤษ	ภาษาไทย		สังคมศึกษา	ติวโอเน็ตภาษาไทย	แนะแนว	
ศุกร์	ภาษาอังกฤษ	สังคมศึกษา	สุขศึกษาและพลศึกษา		ศิลปะ	การทำงานอาชีพ	คอมพิวเตอร์	





ตารางการการเรียนรู้แบบการจัดการเรียนการสอนแบบปกติ การเรียนในชั้นเรียน (On Site)



ตารางเรียน ชั้น ม. 1/1 ห้องเรียนประจำ 4308 ภาคเรียนที่ 1/2563 โรงเรียนหนองไผ่

คาบที่	1	2	3	4	5	6	7	8
เวลา	08.40-09.30	09.30-10.20	10.20-11.10	11.10-12.00	12.00-13.00	13.00-13.50	13.50-14.40	14.40-15.30
จันทร์	ว20261 ครูวัลย์พร 4207	ว20261 ครูวัลย์พร 4207	อ21101 ครูวิศรา 4308		ท21101 ครูกมลวรรณ 4308	ส21101 ครูญาตา 4308	ค21101 ครูเฉลิมชัย 4308	ส21103 ครูชฎ 4308
อังคาร	ว21101 ครูดวงจันทร์ 2106	ว21101 ครูดวงจันทร์ 2106	ค21101 ครูเฉลิมชัย 4308		ศ21101 ครูกุมารี 4308	อ21101 ครูวิศรา 4308	พ21101 ครูพัชรินทร์ 4308	อ20201 ครูเพลินทิพย์ 4308
พุธ	ล20201 ครูระรงค์ 2205	ล20201 ครูระรงค์ 2205	อ21101 ครูวิศรา 4308		ค21101 ครูเฉลิมชัย 4308	ส21101 ครูญาตา 4308	ศ21101 ครูกุมารี 4308	ลส. นน. ยว.
พฤหัสบดี	ง33101 ครูจันทร์ประภ 4308	ค20201 ครูเฉลิมชัย 4308	ส21101 ครูญาตา 4308		ว21101 ครูดวงจันทร์ 2106	ท21101 ครูกมลวรรณ 4308	พ21101 ครูพัชรินทร์ ส 1	ชุมนุม
ศุกร์	ท21101 ครูกมลวรรณ 4308	ค20201 ครูเฉลิมชัย 4308	ว21103 ครูอินพิชชา 4308		ว21103 ครูอินพิชชา 4308	อ20201 ครูเพลินทิพย์ 4308	ว20201 ครูจิตรวดี 2204	ว20201 ครูจิตรวดี 2204



ตารางเรียน ชั้น ม. 1/2 ห้องเรียนประจำ 4302 ภาคเรียนที่ 1/2563 โรงเรียนหนองไผ่

คาบที่	1	2	3	4	5	6	7	8
เวลา	08.40-09.30	09.30-10.20	10.20-11.10	11.10-12.00	12.00-13.00	13.00-13.50	13.50-14.40	14.40-15.30
จันทร์	ค21101 ครูศศิธร 4302	ศ21101 ครูชินกร 4302	ว20261 ครูวัลย์พร 4207		ว20261 ครูวัลย์พร 4207	ท21101 ครูภาวิไล 4302	อ20201 ครูเพลินทิพย์ 4302	ว21101 ครูสกุลยา 2105
อังคาร	ว21103 ครูอินพิชชา 4302	ว21103 ครูอินพิชชา 4302	ส21103 ครูชฎ 4302		อ21101 ครูจรรย์นัท 4302	ค21101 ครูศศิธร 4302	ว20201 ครูจิตรวดี 2204	ว20201 ครูจิตรวดี 2204
พุธ	ค21101 ครูศศิธร 4302	อ20201 ครูเพลินทิพย์ 4302	ว21101 ครูสกุลยา 2105		ว21101 ครูสกุลยา 2105	ส21101 ครูพวงรัตน์ 4302	ศ21101 ครูชินกร 4302	ลส. นน. ยว.
พฤหัสบดี	ค20201 ครูเฉลิมชัย 4302	ส21101 ครูพวงรัตน์ 4302	พ21101 ครูพัชรินทร์ ส 1		ท21101 ครูภาวิไล 4302	อ21101 ครูจรรย์นัท 4302	ง21101 ครูใจแก้ว 4302	ชุมนุม
ศุกร์	ท21101 ครูภาวิไล 4302	พ21101 ครูพัชรินทร์ 4302	ค20201 ครูเฉลิมชัย 4302		อ21101 ครูจรรย์นัท 4302	ส21101 ครูพวงรัตน์ 4302	ล20201 ครูอรวรรณ 2203	ล20201 ครูอรวรรณ 2203



ตารางเรียน ชั้น ม. 1/3 ห้องเรียนประจำ 4303 ภาคเรียนที่ 1/2563 โรงเรียนหนองไผ่

คาบที่	1	2	3	4	5	6	7	8
เวลา	08.40-09.30	09.30-10.20	10.20-11.10	11.10-12.00	12.00-13.00	13.00-13.50	13.50-14.40	14.40-15.30
จันทร์	ค21101 ครูเฉลิมชัย 4303	ส21101 ครูญาตา 4303	ว20201 ครูจิตรวดี 2204		ว20201 ครูจิตรวดี 2204	ท21101 ครูกรมลวรรณ 4303	ว21101 ครูดวงจันทร์ 2106	อ21101 ครูวิศรา 4303
อังคาร	ว20261 ครูวัลย์พร 4207	ว20261 ครูวัลย์พร 4207	ท21101 ครูกรมลวรรณ 4303		อ21101 ครูวิศรา 4303	ค21101 ครูเฉลิมชัย 4303	พ21101 ครูทวีศักดิ์ 4303	ศ21101 ครูกุมารี 4303
พุธ	ว21103 ครูธันพิชชา 4303	ว21103 ครูธันพิชชา 4303	ศ21101 ครูกุมารี 4303		อ21101 ครูวิศรา 4303	ค20201 ครูศศิธร 4303	อ20201 ครูเพลินทิพย์ 4303	ลส. นน. ยว.
พฤหัสบดี	อ20201 ครูสายชล 2101	อ20201 ครูสายชล 2101	อ20201 ครูเพลินทิพย์ 4303		ค21101 ครูเฉลิมชัย 4303	ส21101 ครูญาตา 4303	พ21101 ครูทวีศักดิ์ ส 6	ชุมนุม
ศุกร์	ค20201 ครูศศิธร 4303	ส21101 ครูญาตา 4303	ว21101 ครูดวงจันทร์ 2106		ว21101 ครูดวงจันทร์ 2106	จ21101 ครูรินญภัช 4303	ท21101 ครูกรมลวรรณ 4303	ส21103 ครูรัชฎ 4303



ตารางเรียน ชั้น ม. 1/4 ห้องเรียนประจำ 4304 ภาคเรียนที่ 1/2563 โรงเรียนหนองไผ่

คาบที่	1	2	3	4	5	6	7	8
เวลา	08.40-09.30	09.30-10.20	10.20-11.10	11.10-12.00	12.00-13.00	13.00-13.50	13.50-14.40	14.40-15.30
จันทร์	ส21103 ครูรัชฎ 4304	ค21101 ครูศศิธร 4304	ส21101 ครูพวงรัตน์ 4304		ศ21101 ครูชินกร 4304	อ21101 ครูจรรย์นันท 4304	ว21101 ครูสกุลยา 2105	ท21101 ครูสายรุ่ง 4304
อังคาร	ส21101 ครูพวงรัตน์ 4304	ท21101 ครูสายรุ่ง 4304	อ21101 ครูจรรย์นันท 4304		ค21101 ครูศศิธร 4304	จ21101 ครูรินญภัช 4304	จ20221 ครูชวดี 4304	ไอเน็ต ครูภาวิไล 4304
พุธ	ว20261 ครูวัลย์พร 4207	ว20261 ครูวัลย์พร 4207	เลือก เพิ่มเติม		เลือก เพิ่มเติม	พ21101 ครูทวีศักดิ์ 4304	ส21101 ครูพวงรัตน์ 4304	ลส. นน. ยว.
พฤหัสบดี	ว21103 ครูธันพิชชา 4304	ว21103 ครูธันพิชชา 4304	แนะแนว ครูศศิธร 4304		อ21101 ครูจรรย์นันท 4304	อ20201 ครูสายชล 2105	อ20201 ครูสายชล 2105	ชุมนุม
ศุกร์	ว21101 ครูสกุลยา 2105	ว21101 ครูสกุลยา 2105	ท21101 ครูสายรุ่ง 4304		จ20221 ครูชวดี 4304	ค21101 ครูศศิธร 4304	ศ21101 ครูชินกร 4304	พ21101 ครูทวีศักดิ์ ส 6



ตารางเรียน ชั้น ม. 1/5 ห้องเรียนประจำ 4305 ภาคเรียนที่ 1/2563 โรงเรียนหนองไผ่

คาบที่	1	2	3	4	5	6	7	8
เวลา	08.40-09.30	09.30-10.20	10.20-11.10	11.10-12.00	12.00-13.00	13.00-13.50	13.50-14.40	14.40-15.30
จันทร์	อ21101 ครูปิณา 4305	พ21101 ครูทวีศักดิ์ 4305	ว21101 ครูดวงจันทร์ 2106		ว21101 ครูดวงจันทร์ 2106	ไอเน็ต ครูปรารณา 4305	ส21101 ครูญาตา 4305	จ20221 ครูชฎี 4305
อังคาร	ค21101 ครูเฉลิมชัย 4305	อ21101 ครูปิณา 4305	ศ21101 ครูกุมารี 4305		ส21101 ครูญาตา 4305	ท21101 ครูสายรุ้ง 4305	120201 ครูสายชล 2105	120201 ครูสายชล 2105
พุธ	แนะแนว ครูวิศรา 4305	ค21101 ครูเฉลิมชัย 4305	เลือก เพิ่มเติม		เลือก เพิ่มเติม	ศ21101 ครูกุมารี 4305	ว21101 ครูดวงจันทร์ 2106	ลส. นน. ยว.
พฤหัสบดี	ง21101 ครูใจแก้ว 4305	อ21101 ครูปิณา 4305	พ21101 ครูทวีศักดิ์ ส 6		ท21101 ครูสายรุ้ง 4305	ว21103 ครูอินพิชชา 4305	ว21103 ครูอินพิชชา 4305	ชุมนุม
ศุกร์	จ20221 ครูชฎี 4305	ส21103 ครูรชฎ 4305	ส21101 ครูญาตา 4305		ท21101 ครูสายรุ้ง 4305	ค21101 ครูเฉลิมชัย 4305	ว20261 ครูลย์พร 4207	ว20261 ครูลย์พร 4207



ตารางเรียน ชั้น ม. 1/6 ห้องเรียนประจำ 4306 ภาคเรียนที่ 1/2563 โรงเรียนหนองไผ่

คาบที่	1	2	3	4	5	6	7	8
เวลา	08.40-09.30	09.30-10.20	10.20-11.10	11.10-12.00	12.00-13.00	13.00-13.50	13.50-14.40	14.40-15.30
จันทร์	จ20221 ครูชฎี 4306	ส21101 ครูพวงรัตน์ 4306	ว21103 ครูอินพิชชา 4306		ว21103 ครูอินพิชชา 4306	ค21101 ครูศศิธร 4306	ส21103 ครูรชฎ 4306	พ21101 ครูทวีศักดิ์ ส 6
อังคาร	ว21101 ครูสกุลยา 2105	ว21101 ครูสกุลยา 2105	ท21101 ครูสายรุ้ง 4306		ศ21101 ครูชินกร 4306	ไอเน็ต ครูปรารณา 4306	ว20261 ครูลย์พร 4207	ว20261 ครูลย์พร 4207
พุธ	อ21101 ครูวิรัตน์ 4306	พ21101 ครูทวีศักดิ์ 4306	เลือก เพิ่มเติม		เลือก เพิ่มเติม	แนะแนว ครูกนกกาญจ 4306	ว21101 ครูสกุลยา 2105	ลส. นน. ยว.
พฤหัสบดี	ค21101 ครูศศิธร 4306	จ20221 ครูชฎี 4306	อ21101 ครูวิรัตน์ 4306		ส21101 ครูพวงรัตน์ 4306	ท21101 ครูสายรุ้ง 4306	ศ21101 ครูชินกร 4306	ชุมนุม
ศุกร์	ท21101 ครูสายรุ้ง 4306	ง21101 ครูวินัญชัช 4306	ส21101 ครูพวงรัตน์ 4306		ค21101 ครูศศิธร 4306	อ21101 ครูวิรัตน์ 4306	120201 ครูณรงค์ 2205	120201 ครูณรงค์ 2205



ตารางเรียน ชั้น ม. 1/7 ห้องเรียนประจำ 4307 ภาคเรียนที่ 1/2563 โรงเรียนหนองไผ่

คาบที่	1	2	3	4	5	6	7	8
เวลา	08.40-09.30	09.30-10.20	10.20-11.10	11.10-12.00	12.00-13.00	13.00-13.50	13.50-14.40	14.40-15.30
จันทร์	I20201 ครูณรงค์ 2205	I20201 ครูณรงค์ 2205	ท21101 ครูกลมวรรณ 4307		ค21101 ครูเฉลิมชัย 4307	อ21101 ครูวิศรา 4307	ว21103 ครูอินพิชชา 4307	ว21103 ครูอินพิชชา 4307
อังคาร	ศ21101 ครูกุมารี 4307	ส21101 ครูญาตา 4307	พ21101 ครูทวีศักดิ์ ส 6		ว21101 ครูดวงจันทร์ 2106	แนะแนว ครูญาตา 4307	ง21101 ครูรินญักษ์ 4307	จ20221 ครูชวดี 4307
พุธ	ว21101 ครูดวงจันทร์ 2106	ว21101 ครูดวงจันทร์ 2106	เลือก เพิ่มเติม		เลือก เพิ่มเติม	โอเน็ต ครูปรารณา 4307	ท21101 ครูกลมวรรณ 4307	ลส. น. ยว.
พฤหัสบดี	ว20261 ครูวลัยพร 4207	ว20261 ครูวลัยพร 4207	ส21103 ครูนิรุต์ 4307		ส21101 ครูญาตา 4307	ค21101 ครูเฉลิมชัย 4307	อ21101 ครูวิศรา 4307	ชุมนุม
ศุกร์	พ21101 ครูทวีศักดิ์ 4307	ท21101 ครูกลมวรรณ 4307	จ20221 ครูชวดี 4307		ค21101 ครูเฉลิมชัย 4307	อ21101 ครูวิศรา 4307	ส21101 ครูญาตา 4307	ศ21101 ครูกุมารี 4307



ตารางเรียน ชั้น ม. 1/8 ห้องเรียนประจำ 4203 ภาคเรียนที่ 1/2563 โรงเรียนหนองไผ่

คาบที่	1	2	3	4	5	6	7	8
เวลา	08.40-09.30	09.30-10.20	10.20-11.10	11.10-12.00	12.00-13.00	13.00-13.50	13.50-14.40	14.40-15.30
จันทร์	ศ21101 ครูชินกร 4203	ท21101 ครูอรสา 4203	อ21101 ครูจรรย์นัท 4203		ค21101 ครูศศิธร 4203	ส21101 ครูพวงรัตน์ 4203	I20201 ครูณรงค์ 2205	I20201 ครูณรงค์ 2205
อังคาร	ท21101 ครูอรสา 4203	ศ21101 ครูชินกร 4203	ค21101 ครูศศิธร 4203		แนะแนว ครูใจแก้ว 4203	จ20221 ครูจัน1 4203	ส21101 ครูพวงรัตน์ 4203	พ21101 ครูทวีศักดิ์ ส 6
พุธ	อ21101 ครูจรรย์นัท 4203	ว21101 ครูวิทย์ใหม่ 2101	เลือก เพิ่มเติม		เลือก เพิ่มเติม	ว20261 ครูวลัยพร 4207	ว20261 ครูวลัยพร 4207	ลส. น. ยว.
พฤหัสบดี	พ21101 ครูทวีศักดิ์ 4203	จ20221 ครูจัน1 4203	อ21101 ครูจรรย์นัท 4203		ส21103 ครูนิรุต์ 4203	ค21101 ครูศศิธร 4203	ส21101 ครูพวงรัตน์ 4203	ชุมนุม
ศุกร์	ว21101 ครูวิทย์ใหม่ 2101	ว21101 ครูวิทย์ใหม่ 2101	ท21101 ครูอรสา 4203		ง21101 ครูใจแก้ว 4203	โอเน็ต ครูปรารณา 4203	ว21103 ครูอินพิชชา 4203	ว21103 ครูอินพิชชา 4203



ตารางเรียน ชั้น ม. 1/9 ห้องเรียนประจำ 4204 ภาคเรียนที่ 1/2563 โรงเรียนหนองไผ่

คาบที่	1	2	3	4	5	6	7	8
เวลา	08.40-09.30	09.30-10.20	10.20-11.10	11.10-12.00	12.00-13.00	13.00-13.50	13.50-14.40	14.40-15.30
จันทร์	ศ21101 ครูกุมารี 4204	ค21101 ครูเฉลิมชัย 4204	พ21101 ครูทวีศักดิ์ ส 6		อ21101 ครูวิศรา 4204	ท21101 ครูอรสา 4204	ไอเน็ต ครูปรารถนา 4204	ว21101 ครูดวงจันทร์ 2106
อังคาร	ส21101 ครูญาดา 4204	ท21101 ครูอรสา 4204	จ20221 ครูจิ้น1 4204		ค21101 ครูเฉลิมชัย 4204	แนะแนว ครูลลิตพร 4204	ว21103 ครูอินพิชชา 4204	ว21103 ครูอินพิชชา 4204
พุธ	I20201 ครูสายชล 2105	I20201 ครูสายชล 2105	เลือก เพิ่มเติม		เลือก เพิ่มเติม	ค21101 ครูเฉลิมชัย 4204	ส21101 ครูญาดา 4204	ลส. นน. ยว.
พฤหัสบดี	ว21101 ครูดวงจันทร์ 2106	ว21101 ครูดวงจันทร์ 2106	ท21101 ครูอรสา 4204		จ20221 ครูจิ้น1 4204	อ21101 ครูวิศรา 4204	ส21103 ครูศุภชัย 4204	ชุมนุม
ศุกร์	ง33101 ครูจันทร์ประภ 4204	พ21101 ครูทวีศักดิ์ 4204	ว20261 ครูลลิตพร 4207		ว20261 ครูลลิตพร 4207	ส21101 ครูญาดา 4204	ศ21101 ครูกุมารี 4204	อ21101 ครูวิศรา 4204



ตารางเรียน ชั้น ม. 1/10 ห้องเรียนประจำ 4205 ภาคเรียนที่ 1/2563 โรงเรียนหนองไผ่

คาบที่	1	2	3	4	5	6	7	8
เวลา	08.40-09.30	09.30-10.20	10.20-11.10	11.10-12.00	12.00-13.00	13.00-13.50	13.50-14.40	14.40-15.30
จันทร์	ส21103 ครูศุภชัย 4205	อ21101 ครูจิ้นนันท์ 4205	I20201 ครูสายชล 2105		I20201 ครูสายชล 2105	พ21101 ครูทวีศักดิ์ 4205	ส21101 ครูพวงรัตน์ 4205	ท21101 ครูกลมวรรณ 4205
อังคาร	ศ21101 ครูชินกร 4205	ท21101 ครูกลมวรรณ 4205	ส21101 ครูพวงรัตน์ 4205		จ20221 ครูจิ้น1 4205	แนะแนว ครูชินกร 4205	อ21101 ครูจิ้นนันท์ 4205	ไอเน็ต ครูปรารถนา 4205
พุธ	ท21101 ครูกลมวรรณ 4205	ค21101 ครูศศิธร 4205	เลือก เพิ่มเติม		เลือก เพิ่มเติม	ว21103 ครูอินพิชชา 4205	ว21103 ครูอินพิชชา 4205	ลส. นน. ยว.
พฤหัสบดี	จ20221 ครูจิ้น1 4205	ค21101 ครูศศิธร 4205	ว21101 ครูวิทย์ใหม่ 2102		ว21101 ครูวิทย์ใหม่ 2102	ว20261 ครูลลิตพร 4207	ว20261 ครูลลิตพร 4207	ชุมนุม
ศุกร์	อ21101 ครูจิ้นนันท์ 4205	ค21101 ครูศศิธร 4205	พ21101 ครูทวีศักดิ์ ส 6		ง21101 ครูรินญกษ 4205	ว21101 ครูวิทย์ใหม่ 2102	ส21101 ครูพวงรัตน์ 4205	ศ21101 ครูชินกร 4205



## ส่วนที่ ๒ แนวทางการปฏิบัติตนตามรูปแบบการจัดการเรียนการสอน สำหรับครูผู้สอน นักเรียน และผู้ที่เกี่ยวข้อง

### ๑. แนวปฏิบัติการจัดการเรียนการสอนแบบปกติ การเรียนในชั้นเรียน (On Site)

#### ๑.๑ ครูที่ปรึกษา

๑.๑.๑ กิจกรรมโฮมรูม ระหว่างเวลา ๘.๓๐ – ๘.๔๐ น. ณ ห้องเรียน

๑.๑.๒ รายงานความพร้อมผ่าน Application ของระบบดูแลช่วยเหลือนักเรียน

เวลา ๐๘.๓๐ - ๐๙.๐๐ น. ทุกวัน

๑.๑.๓ แจ้งข้อมูล ข่าวสารเกี่ยวกับการเรียนรู้ โดยประสานงานในห้องเรียน Application LINE

#### ๑.๒ ครูผู้สอนรายวิชา

๑.๒.๑ จัดเตรียมสื่อ สรุปลงสาระสำคัญ และกำหนดกรอบภาระงานให้สอดคล้องกับหลักสูตรสถานศึกษา และจัดทำภาระงานในห้องเรียนรู้ Google Classroom

๑.๒.๒ จัดการเรียนรู้อิงมาตรฐานตามหลักสูตรสถานศึกษา กำหนดระยะเวลาการทำภาระงานแบบยืดหยุ่น

๑.๒.๓ รายวิชาพื้นฐาน ให้จัดการเรียนรู้ตามมูลนิธิการไกลผ่านดาวเทียมในพระบรมราชูปถัมภ์ (DLTV) โดยเพิ่มเติมความรู้ให้กับนักเรียนตามศักยภาพผู้เรียน

๑.๒.๔ รายวิชาเพิ่มเติมจัดห้องเรียนรู้ Conference ที่เว็บไซต์โรงเรียน โดยใช้ Google Meet เพื่อจัดการเรียนการสอนให้นักเรียน ๒ กลุ่ม กลุ่มเรียนในชั้นเรียน (On site) และกลุ่มเรียนผ่านระบบออนไลน์ (Online) ด้วย

๑.๒.๕ ให้มีการวัดและประเมินผลด้วยวิธีการที่หลากหลายและตามสภาพจริง

๑.๒.๖ รายงานการจัดการเรียนรู้ด้วยระบบออนไลน์ (Online) <https://online.nongphai.ac.th/> บันทึกการสอน ที่เว็บไซต์โรงเรียนทุกครั้งที่สอนและภายในวันที่จัดการเรียนรู้ภายในเวลาไม่เกิน ๑๖.๐๐ น. เพื่อสรุปผลการจัดการเรียนรู้ระดับสถานศึกษา

#### ๑.๓ นักเรียน

๑.๓.๑ ให้นักเรียนปฏิบัติตามรูปแบบมาตรฐานการด้านสุขอนามัย สิ่งแวดล้อม และสังคม ของโรงเรียน ดังนี้

๑) นักเรียน ครูและบุคลากรทางการศึกษา ผู้ปกครอง และผู้ที่เข้ามาติดต่อราชการในโรงเรียนต้องใส่อุปกรณ์ป้องกันตนเองตลอดเวลา

๒) คัดกรองนักเรียนโดยครูเวรประจำวันจัดระเบียบการเดินแถวของนักเรียน และนักเรียนที่นำรถจักรยานยนต์มาโรงเรียนแบบเว้นระยะตามทางเดิน ลดการแออัด และดำเนินการคัดกรองนักเรียน ดังนี้

จุดที่ ๑ กระบะที่มีน้ำยาฆ่าเชื้อ

จุดที่ ๒ ตรวจวัดอุณหภูมิ

จุดที่ ๓ ล้างมือด้วยแอลกอฮอล์

คู่มือการเรียนการสอนโรงเรียนหนองไผ่  
ในสถานการณ์แพร่ระบาดของโรคติดเชื้อไวรัสโคโรนา ๒๐๑๙ (COVID-๑๙)



๓) นักเรียนต้องลงชื่อเข้าโรงเรียนด้วย Application ไทยชนะ หรือลงชื่อด้วยตนเองตามจุดที่โรงเรียนกำหนด

๔) นักเรียนปฏิบัติตามมาตรการการป้องกันการแพร่ระบาดของเชื้อไวรัสโคโรนา ๒๐๑๙ (Covid-๑๙)

๔.๑) ต้องสวมหน้ากากอนามัยตลอดเวลาที่อยู่ภายในบริเวณโรงเรียน

๔.๒) ต้องผ่านการคัดกรอง วัดไข้ จากเจ้าหน้าที่ที่เกี่ยวข้องบริเวณหน้าโรงเรียน ทุกครั้งก่อนเข้ามาในบริเวณโรงเรียนกรณีอุณหภูมิเกิน ๓๗.๕ องศาเซลเซียส ประสานผู้ปกครองรับกลับบ้าน

๔.๓) ต้องรักษาระยะห่างในการเดินเข้ามาภายในบริเวณโรงเรียน การนั่งเรียน การรับประทานอาหารและเล่นกับเพื่อนอย่างน้อย ๑ เมตร

๔.๔) ไม่อยู่ใกล้ชิดผู้ที่มีอาการหวัด มีไข้ ไอ จาม มีน้ำมูก

๔.๕) ไม่อนุญาตให้นักเรียนขึ้นบนอาคารเรียนในช่วงก่อนเข้าแถวเคารพธงชาติ พักรกกลางวันและหลังเลิกเรียน

๔.๖) ไม่อนุญาตให้นักเรียนใช้สนามกีฬาโดยไม่ได้รับอนุญาตและงดการยืมอุปกรณ์กีฬาทุกประเภท

๔.๗) ควรทำความสะอาดสิ่งของเครื่องใช้ที่ใช้ร่วมกันในชั้นเรียนของตนเอง ในช่วงพักรกกลางวันและเย็น

๔.๘) ควรล้างมือด้วยสบู่และน้ำทุกครั้งก่อนขึ้นอาคารเรียน ก่อนรับประทานอาหาร หลังใช้ห้องน้ำส่วนรวม

๔.๙) ควรดูแลสุขภาพให้แข็งแรง รับประทานอาหารให้ครบ ๕ หมู่ เลือกกินอาหารที่ปรุงสุกใหม่โดยใช้อุปกรณ์ส่วนตัว ออกกำลังกายสม่ำเสมอและพักผ่อนให้เพียงพอ

๔.๑๐) หลีกหนีเลี่ยงการสัมผัสใบหน้า ตา ปาก จมูกโดยไม่จำเป็น อบน้ำที่หน้า หลังกลับจากโรงเรียน

๔.๑๑) หลีกหนีเลี่ยงการจับกลุ่มรวมตัวกันและการเล่นกีฬากลางแจ้งทุกชนิดที่มีการสัมผัสร่างกายกัน

๔.๑๒) ขอความอนุเคราะห์ครูที่ปรึกษาทุกคนแจ้งให้นักเรียนในปกครองทราบ หากนักเรียนมีอาการเจ็บป่วย มีไข้ ไอ จาม เป็นหวัด หายใจเหนื่อยหอบให้หยุดเรียนจนกว่าอาการจะหายดี โดยให้ครูที่ปรึกษาดูตามสอบถาม อาการอย่างใกล้ชิด

๑.๓.๒ เรียนรู้เพิ่มเติม ทบทวนความรู้จากสื่อ และจัดทำภาระงานในห้องเรียนรู้ Google Classroom

๑.๓.๓ หัวหน้าห้อง หรือผู้ที่ได้รับมอบหมายบันทึกการเรียนรู้ที่เว็บไซต์โรงเรียนทุกวิชาในแต่ละวัน

๑.๓.๔ กำหนดการพักรกกลางวันของนักเรียนแบบเหลื่อมเวลา ดังนี้



๑) นักเรียนระดับชั้นมัธยมศึกษาตอนต้นพักกลางวัน เวลา ๑๑.๑๐ – ๑๒.๑๐ น. โดยแบ่งเวลา ๑๑.๑๐-๑๑.๓๐ น. พักกลางวันของนักเรียนระดับชั้นมัธยมศึกษาปีที่ ๑ และระดับชั้นมัธยมศึกษาปีที่ ๒/๑-๕ เวลา ๑๑.๔๐-๑๒.๐๐ น. พักกลางวันของนักเรียนระดับชั้นมัธยมศึกษาปีที่ ๒/๖-๙ และระดับชั้นมัธยมศึกษาปีที่ ๓

๒) นักเรียนระดับชั้นมัธยมศึกษาตอนปลายพักกลางวัน เวลา ๑๒.๐๐ – ๑๓.๐๐ น. โดยแบ่งเวลา ๑๒.๑๐-๑๒.๓๐ น. พักกลางวันของนักเรียนระดับชั้นมัธยมศึกษาปีที่ ๔ และระดับชั้นมัธยมศึกษาปีที่ ๕/๑-๔ เวลา ๑๒.๔๐-๑๓.๐๐ น. พักกลางวันของนักเรียนระดับชั้นมัธยมศึกษาปีที่ ๕/๕-๗ และระดับชั้นมัธยมศึกษาปีที่ ๖

๑.๓.๕ กำหนดเวลาเลิกเรียนหรือการปล่อยนักเรียนกลับบ้านแบบเหลื่อมเวลา ดังนี้

๑) นักเรียนระดับชั้นมัธยมศึกษาตอนต้น เวลา ๑๕.๔๐ – ๑๕.๕๐ น.

๒) นักเรียนระดับชั้นมัธยมศึกษาตอนปลาย เวลา ๑๕.๕๐ – ๑๖.๐๐ น.

## ๒.รูปแบบการบริหารจัดการเรียนรู้แบบการเรียนผ่านระบบการเรียนทางไกล (On Air) และการเรียนผ่านระบบออนไลน์ (Online)

### ๒.๑ ครูที่ปรึกษา

๒.๑.๑ ดูแลตรวจสอบความพร้อมในห้องเรียน (LINE) ทุกวัน เวลา ๐๗.๓๐ - ๐๘.๓๐ น.

๒.๑.๒ ติดตามนักเรียนผ่านผู้ปกครองนักเรียน

๒.๑.๓ รายงานความพร้อมผ่าน Application ของระบบดูแลช่วยเหลือนักเรียน

เวลา ๐๘.๓๐ - ๐๙.๐๐ น. ทุกวัน

๒.๑.๔ แจ้งตารางการจัดการเรียนรู้ให้นักเรียนทราบ

### ๒.๒ ครูผู้สอนรายวิชา

๒.๒.๑ ก่อนการจัดการเรียนรู้ (ก่อนเวลาเรียน ๑๐ นาที) ตรวจสอบนักเรียนในห้องเรียน (LINE)

๒.๒.๒ ระหว่างการเรียนรู้

ระหว่างการเรียนรู้ (๕๐ นาที หรือ ๑๑๐ นาที) ในรายวิชาพื้นฐาน โดยนักเรียนและครูเข้าร่วมเรียนรู้ใน DLTV สื่อสารกับนักเรียนเพิ่มเติมความรู้ และอธิบายข้อสงสัย ส่วนรายวิชาเพิ่มเติมครูดำเนินการจัดการเรียนรู้ตามหลักสูตรสถานศึกษา แบบออนไลน์ (Online) <https://online.nongphai.ac.th/> โดยจัดการเรียนรู้พร้อมกับนักเรียนที่เรียนแบบการเรียนในชั้นเรียน (On Site)

๒.๒.๓ หลังการจัดการเรียนรู้ (๑๐ นาที) อธิบายสาระความรู้เพิ่มเติม มอบหมายภาระงาน กำหนดการส่งงานยึดหยุ่นตามความเหมาะสม พร้อมทั้งรายงานการจัดการเรียนรู้ของนักเรียนตามแบบที่โรงเรียนกำหนดที่เว็บไซต์โรงเรียน แบบออนไลน์ (Online) <https://online.nongphai.ac.th/> บันทึกการสอนเพื่อสรุปผลการจัดการเรียนรู้ระดับสถานศึกษา

๒.๒.๔ ให้มีการวัดและประเมินผลด้วยวิธีการที่หลากหลายและตามสภาพจริง





### ๒.๓ นักเรียน

๒.๓.๑ เตรียมความพร้อมในการเรียน เวลา ๐๗.๓๐ - ๐๘.๒๐ น. ทุกวัน รายงานการเข้าเรียนที่ห้องเรียน LINE กับครูที่ปรึกษา

๒.๓.๒ เตรียมความพร้อมในการเรียนทุกรายวิชา เรียนรู้ตามรูปแบบการจัดการเรียนรู้ ดังนี้

๑) รายวิชาพื้นฐานเรียนตามตามมูลนิธิการไกลผ่านดาวเทียมในพระบรมราชูปถัมภ์ (DLTV) โดยเรียนรู้ผ่านทีวีดิจิทัล หรือ <http://dltv.ac.th> หรือ Application DLTV

๒) รายวิชาเพิ่มเติม เรียนระบบออนไลน์ Conference ที่เว็บไซต์โรงเรียน <https://online.nongphai.ac.th/> ห้องเรียนของตนเอง ตามตารางการจัดการเรียนรู้ ปฏิบัติตามที่ครูผู้สอนกำหนด สอบถามข้อสงสัยกับครูผู้สอนผ่านห้องเรียน (LINE)

๒.๓.๓ จัดทำภาระงาน และส่งตามที่ครูผู้สอนกำหนด ใน Google Classroom

๒.๓.๔ กรณีนักเรียนพบข้อขัดข้องหรือปัญหาในการเรียนให้แจ้งครูที่ปรึกษาเพื่อหาแนวทางแก้ไข ห้องเรียน Line

๒.๓.๕ หัวหน้าห้อง หรือผู้ที่ได้รับมอบหมายบันทึกการเรียนรู้ที่เว็บไซต์โรงเรียนทุกวิชา ในแต่ละวัน



# ภาคผนวก



ตารางแบ่งกลุ่มนักเรียนมาเรียนเพื่อสลับวันมาเรียนแบบสัปดาห์คู่และสัปดาห์คี่  
 ชั้นมัธยมศึกษาปีที่ ๑ ปีการศึกษา ๒๕๖๓

ชั้นมัธยมศึกษาปีที่ ๑/๑ กลุ่มที่ ๑

ครูที่ปรึกษา นายเฉลิมชัย พันแนบ และนางสาวภัทราธิษณ์ จันทร์ดี

เลขที่	เลขประจำตัว	ชื่อ - นามสกุล	E-Mail
๑	๒๔๙๙๑	เด็กชายกฤตธรากร จันทร์บำรุง	24991@nongphai.ac.th
๓	๒๔๙๙๓	เด็กชายฉัตรมงคล สิงห์โสภณ	24993@nongphai.ac.th
๕	๒๔๙๙๕	เด็กชายไชยวัฒน์ อินตะคำ	24995@nongphai.ac.th
๗	๒๔๙๙๗	เด็กชายณัฐกิตต์ วรก้องกิจไพศาล	24997@nongphai.ac.th
๙	๒๔๙๙๙	เด็กชายทินภัทร จำปาทอง	24999@nongphai.ac.th
๑๑	๒๕๐๐๑	เด็กชายเพชรพงศ์ จงประเสริฐ	25001@nongphai.ac.th
๑๓	๒๕๐๐๓	เด็กชายภาณุวัชร ธวัชกุลภิญโญ	25003@nongphai.ac.th
๑๕	๒๕๐๐๕	เด็กชายศรุต ฮมภาราช	25005@nongphai.ac.th
๑๗	๒๕๐๐๗	เด็กชายเศรษฐพงศ์ โชคงาม	25007@nongphai.ac.th
๑๙	๒๕๐๐๙	เด็กหญิงขวัญจิรา ขวัญมิ่ง	25009@nongphai.ac.th
๒๑	๒๕๐๑๑	เด็กหญิงชญาภา หม่อมศิริ	25011@nongphai.ac.th
๒๓	๒๕๐๑๓	เด็กหญิงชัชฎาภา กองสิงห์	25013@nongphai.ac.th
๒๕	๒๕๐๑๕	เด็กหญิงณัฐฐาพร แก้วทองคำ	25015@nongphai.ac.th
๒๗	๒๕๐๑๗	เด็กหญิงธัญจิรา เพียรรักษา	25017@nongphai.ac.th
๒๙	๒๕๐๑๙	เด็กหญิงนิรมล วิชัยคำ	25019@nongphai.ac.th
๓๑	๒๕๐๒๑	เด็กหญิงปุณณภา รอนยุทธ	25021@nongphai.ac.th
๓๓	๒๕๐๒๓	เด็กหญิงเพ็ญพิชชา องอาจ	25023@nongphai.ac.th
๓๕	๒๕๐๒๕	เด็กหญิงวริศรา เผ่าพันธ์	25025@nongphai.ac.th
๓๗	๒๕๐๒๗	เด็กหญิงศิริวรรณ สุขจิตร	25027@nongphai.ac.th
๓๙	๒๕๐๒๙	เด็กหญิงหยก โพธิสมภาร	25029@nongphai.ac.th



ชั้นมัธยมศึกษาปีที่ ๑/๑ กลุ่มที่ ๒

ครูที่ปรึกษา นายเฉลิมชัย พันแนบ และนางสาวภัทรานิษฐ์ จันทร์ดี

เลขที่	เลขประจำตัว	ชื่อ - นามสกุล	E-Mail
๒	๒๔๙๙๒	เด็กชายคณิศร กงแซ	24992@nongphai.ac.th
๔	๒๔๙๙๔	เด็กชายชลธร ชัยรัตน์	24994@nongphai.ac.th
๖	๒๔๙๙๖	เด็กชายณภัทร เย็นสฤติย์	24996@nongphai.ac.th
๘	๒๔๙๙๘	เด็กชายณัฐกรณ์ พันจันดี	24998@nongphai.ac.th
๑๐	๒๕๐๐๐	เด็กชายธีรภัทร์ ดวงตาปา	25000@nongphai.ac.th
๑๒	๒๕๐๐๒	เด็กชายภคพล ริดเกาะ	25002@nongphai.ac.th
๑๔	๒๕๐๐๔	เด็กชายวีรภัทร โพธิ์เงิน	25004@nongphai.ac.th
๑๖	๒๕๐๐๖	เด็กชายศักร์กริช เหลืองดำรงศักดิ์	25006@nongphai.ac.th
๑๘	๒๕๐๐๘	เด็กชายสุภกิตต์ กาญจนรัชต์	25008@nongphai.ac.th
๒๐	๒๕๐๑๐	เด็กหญิงเฉลิมลิตา ลาภไธสง	25010@nongphai.ac.th
๒๒	๒๕๐๑๒	เด็กหญิงชมพูนุช ปู่ทอง	25012@nongphai.ac.th
๒๔	๒๕๐๑๔	เด็กหญิงณัฐณิชา เกตุพิน	25014@nongphai.ac.th
๒๖	๒๕๐๑๖	เด็กหญิงดลนพา กุนมล	25016@nongphai.ac.th
๒๘	๒๕๐๑๘	เด็กหญิงนนทพร อนนธ์	25018@nongphai.ac.th
๓๐	๒๕๐๒๐	เด็กหญิงปาจารย์ย์ คำต่าย	25020@nongphai.ac.th
๓๒	๒๕๐๒๒	เด็กหญิงพรพิมล พวงแก้ว	25022@nongphai.ac.th
๓๔	๒๕๐๒๔	เด็กหญิงลักษมณ ปาวะนา	25024@nongphai.ac.th
๓๖	๒๕๐๒๖	เด็กหญิงวิชชุพร วิชชุรัมย์	25026@nongphai.ac.th
๓๘	๒๕๐๒๘	เด็กหญิงศุภลักษณ์ บัวลอย	25028@nongphai.ac.th
๔๐	๒๕๐๓๐	เด็กหญิงอัฐิญา สิ้นคงป้อง	25030@nongphai.ac.th



### ชั้นมัธยมศึกษาปีที่ ๑/๒ กลุ่มที่ ๑

ครูที่ปรึกษา นางสาวชล พลสีดา และนายจิรายุส เลิศบุรีทวีทรัพย์

เลขที่	เลขประจำตัว	ชื่อ - นามสกุล	E-Mail
๑	๒๕๐๓๑	เด็กชายคุณภัทร เมฆอากาศ	25031@nongphai.ac.th
๓	๒๕๐๓๓	เด็กชายดณัยณัฐ พวงสันเทียะ	25033@nongphai.ac.th
๕	๒๕๐๓๕	เด็กชายทัตเทพ ปิ่นไทย	25035@nongphai.ac.th
๗	๒๕๐๓๗	เด็กชายนันทพัทธ์ งามวิทยาเดช	25037@nongphai.ac.th
๙	๒๕๐๓๙	เด็กชายประภากร ตริราवास	25039@nongphai.ac.th
๑๑	๒๕๐๔๑	เด็กชายภมร ขจรนาม	25041@nongphai.ac.th
๑๓	๒๕๐๔๓	เด็กชายรัชชานนท์ ไสยสิทธิ์	25043@nongphai.ac.th
๑๕	๒๕๐๔๕	เด็กชายสมชาย ราชเสนา	25045@nongphai.ac.th
๑๗	๒๕๐๔๗	เด็กชายอนุกุล แขวงกระทุ่ม	25047@nongphai.ac.th
๑๙	๒๕๐๔๙	เด็กหญิงกวิณธิดา สุภาพงษ์	25049@nongphai.ac.th
๒๑	๒๕๐๕๑	เด็กหญิงกัลยกร จับเทียน	25051@nongphai.ac.th
๒๓	๒๕๐๕๓	เด็กหญิงชฎาภัทร กิจพินิจ	25053@nongphai.ac.th
๒๕	๒๕๐๕๕	เด็กหญิงชมพูนุช กลิ่นกุหลาบ	25055@nongphai.ac.th
๒๗	๒๕๐๕๗	เด็กหญิงชญัญญาณูช คงเกิด	25057@nongphai.ac.th
๒๙	๒๕๐๕๙	เด็กหญิงชัชฌิมพร ไหวพรม	25059@nongphai.ac.th
๓๑	๒๕๐๖๑	เด็กหญิงธัญรดา กลิ่นไม้	25061@nongphai.ac.th
๓๓	๒๕๐๖๓	เด็กหญิงธิดาราริ แถลงดี	25063@nongphai.ac.th
๓๕	๒๕๐๖๕	เด็กหญิงรวริภา ป้องชาลี	25065@nongphai.ac.th
๓๗	๒๕๐๖๗	เด็กหญิงศุภนุช ลำฟอง	25067@nongphai.ac.th
๓๙	๒๕๐๖๙	เด็กหญิงอมลวรรณ พันทะสา	25069@nongphai.ac.th



ชั้นมัธยมศึกษาปีที่ ๑/๒ กลุ่มที่ ๒

ครูที่ปรึกษา นางสาวชล พลสีดา และนายจิรายุส เลิศบุรินทร์ทรัพย์

เลขที่	เลขประจำตัว	ชื่อ - นามสกุล	E-Mail
๒	๒๕๐๓๒	เด็กชายคุณานนท์ สุขรี	25032@nongphai.ac.th
๔	๒๕๐๓๔	เด็กชายถิรธนา มาขุมเหล็ก	25034@nongphai.ac.th
๖	๒๕๐๓๖	เด็กชายนที หอบสันเทียะ	25036@nongphai.ac.th
๘	๒๕๐๓๘	เด็กชายปกรณ์ ชัยสิทธิ์	25038@nongphai.ac.th
๑๐	๒๕๐๔๐	เด็กชายปรีชา กองชนะ	25040@nongphai.ac.th
๑๒	๒๕๐๔๒	เด็กชายยศกร พิมพ์สุวรรณ	25042@nongphai.ac.th
๑๔	๒๕๐๔๔	เด็กชายวริทธิ์นันท์ ศักดิ์ดี	25044@nongphai.ac.th
๑๖	๒๕๐๔๖	เด็กชายสิรภาพ ทองสุข	25046@nongphai.ac.th
๑๘	๒๕๐๔๘	เด็กชายอริย์รัช ปานคำ	25048@nongphai.ac.th
๒๐	๒๕๐๕๐	เด็กหญิงกวีทรา หล้าน้อย	25050@nongphai.ac.th
๒๒	๒๕๐๕๒	เด็กหญิงจุฑามาศ ดั่งป่วน	25052@nongphai.ac.th
๒๔	๒๕๐๕๔	เด็กหญิงชนกนันท์ ภูเยี่ยมจิต	25054@nongphai.ac.th
๒๖	๒๕๐๕๖	เด็กหญิงชลธิชา หลอดบุตร	25056@nongphai.ac.th
๒๘	๒๕๐๕๘	เด็กหญิงฐานิกา เจตบรรจง	25058@nongphai.ac.th
๓๐	๒๕๐๖๐	เด็กหญิงณัฐธัญญา จุ่นคง	25060@nongphai.ac.th
๓๒	๒๕๐๖๒	เด็กหญิงธารีรัตน์ เอี่ยมสิน	25062@nongphai.ac.th
๓๔	๒๕๐๖๔	เด็กหญิงนงลักษณ์ นิลสนธิ	25064@nongphai.ac.th
๓๖	๒๕๐๖๖	เด็กหญิงศรัณย์พร คำชู	25066@nongphai.ac.th
๓๘	๒๕๐๖๘	เด็กหญิงอภิษญาณ์ เหลืองอร่าม	25068@nongphai.ac.th
๔๐	๒๕๐๗๐	เด็กหญิงอาริยา อินทร์เสนา	25070@nongphai.ac.th



ชั้นมัธยมศึกษาปีที่ ๑/๓ กลุ่มที่ ๑

ครูที่ปรึกษา นางดวงจันทร์ สิงห์โสภา และนายพีรศิษย์ สิงห์โสภา

เลขที่	เลขประจำตัว	ชื่อ - นามสกุล	E-Mail
๑	๒๕๐๗๑	เด็กชายกิตติศักดิ์ จันทร์สา	25071@nongphai.ac.th
๓	๒๕๐๗๓	เด็กชายชัยชนะ บุญญะ	25073@nongphai.ac.th
๕	๒๕๐๗๕	เด็กชายตรีทศพล จันท์	25075@nongphai.ac.th
๗	๒๕๐๗๗	เด็กชายธนวัตติ ปราบสูงเนิน	25077@nongphai.ac.th
๙	๒๕๐๗๙	เด็กชายนำโชค คงดี	25079@nongphai.ac.th
๑๑	๒๕๐๘๑	เด็กชายพีระพงศ์ ยงเพชร	25081@nongphai.ac.th
๑๓	๒๕๐๘๓	เด็กชายภูวนิชญ์ แก้วคอบ	25083@nongphai.ac.th
๑๕	๒๕๐๘๕	เด็กชายสุรเชษฐ์ ชัยมี	25085@nongphai.ac.th
๑๗	๒๕๐๘๗	เด็กชายอนุชิต น้อยสังวาลย์	25087@nongphai.ac.th
๑๙	๒๕๐๘๙	เด็กหญิงกนกพร บุญราวี	25089@nongphai.ac.th
๒๑	๒๕๐๙๑	เด็กหญิงชนัญธิดา คำโนนกกอก	25091@nongphai.ac.th
๒๓	๒๕๐๙๓	เด็กหญิงณัฏฐริยา วาที	25093@nongphai.ac.th
๒๕	๒๕๐๙๕	เด็กหญิงธิดารัตน์ ขาวไกล	25095@nongphai.ac.th
๒๗	๒๕๐๙๗	เด็กหญิงพิชชาพร คำเพลิง	25097@nongphai.ac.th
๒๙	๒๕๐๙๙	เด็กหญิงมิถุนา คชสาร	25099@nongphai.ac.th
๓๑	๒๕๑๐๑	เด็กหญิงวรัทยา สมเผือก	25101@nongphai.ac.th
๓๓	๒๕๑๐๓	เด็กหญิงศรุตตา วรฤทธิ	25103@nongphai.ac.th
๓๕	๒๕๑๐๕	เด็กหญิงสิริภัทร พงษ์ประยูร	25105@nongphai.ac.th
๓๗	๒๕๑๐๗	เด็กหญิงสุพรรณษา จันท์จร	25107@nongphai.ac.th
๓๙	๒๕๑๐๙	เด็กหญิงโสรญา สิงห์เส	25109@nongphai.ac.th



ชั้นมัธยมศึกษาปีที่ ๑/๓ กลุ่มที่ ๒

ครูที่ปรึกษา นางดวงจันทร์ สิงห์โสภาก และนายพีรศิษย์ สิงห์โสภาก

เลขที่	เลขประจำตัว	ชื่อ - นามสกุล	E-Mail
๒	๒๕๐๗๒	เด็กชายกীরติ สุขเกษม	25072@nongphai.ac.th
๔	๒๕๐๗๔	เด็กชายณัฐพงษ์ ศรีสุธรรม	25074@nongphai.ac.th
๖	๒๕๐๗๖	เด็กชายธนกร พร้อมสุข	25076@nongphai.ac.th
๘	๒๕๐๗๘	เด็กชายธันวาท โพธิ์ทอง	25078@nongphai.ac.th
๑๐	๒๕๐๘๐	เด็กชายปณชัย สังข์ทอง	25080@nongphai.ac.th
๑๒	๒๕๐๘๒	เด็กชายภูริณัฐนันท์ นาคกนก	25082@nongphai.ac.th
๑๔	๒๕๐๘๔	เด็กชายรักชนน นาจอมทอง	25084@nongphai.ac.th
๑๖	๒๕๐๘๖	เด็กชายโสภณัฐ บัวตุม	25086@nongphai.ac.th
๑๘	๒๕๐๘๘	เด็กชายอัสนีย์ สีเฟือก	25088@nongphai.ac.th
๒๐	๒๕๐๙๐	เด็กหญิงกนกวลัย คล้ายภู	25090@nongphai.ac.th
๒๒	๒๕๐๙๒	เด็กหญิงโชติรส เนาว์กา	25092@nongphai.ac.th
๒๔	๒๕๐๙๔	เด็กหญิงณัญฐิมา หอมหวล	25094@nongphai.ac.th
๒๖	๒๕๐๙๖	เด็กหญิงนิชานัน เอกนัย	25096@nongphai.ac.th
๒๘	๒๕๐๙๘	เด็กหญิงพิมชนก กองแก้ว	25098@nongphai.ac.th
๓๐	๒๕๑๐๐	เด็กหญิงลภัสสรดา ชิวหะ	25100@nongphai.ac.th
๓๒	๒๕๑๐๒	เด็กหญิงศรณรัตน์ หมื่นสงค์	25102@nongphai.ac.th
๓๔	๒๕๑๐๔	เด็กหญิงศุภกานต์ เสาเมืองทอง	25104@nongphai.ac.th
๓๖	๒๕๑๐๖	นางสาวสุนิษา หลงฤทธิ์	25106@nongphai.ac.th
๓๘	๒๕๑๐๘	เด็กหญิงสุภัสชา ชาญเดช	25108@nongphai.ac.th
๔๐	๒๕๑๑๐	เด็กหญิงเอื้อการุณย์ บุญศรีทุม	25110@nongphai.ac.th





ชั้นมัธยมศึกษาปีที่ ๑/๔ กลุ่มที่ ๑

ครูที่ปรึกษา นางพวงรัตน์ จิตอารี และนางศศิธร ช่างสุวรรณ

เลขที่	เลขประจำตัว	ชื่อ - นามสกุล	E-Mail
๑	๒๕๑๑๑	เด็กชายกิตติคุณ วัชรลิมปกรณ	25111@nongphai.ac.th
๓	๒๕๑๑๓	เด็กชายจิตติพัฒน์ สิงห์ทอง	25113@nongphai.ac.th
๕	๒๕๑๑๕	เด็กชายธนพนธ์ เข้มณรงค์	25115@nongphai.ac.th
๗	๒๕๑๑๗	เด็กชายปฐมพร บุญเจริญ	25117@nongphai.ac.th
๙	๒๕๑๑๙	เด็กชายพีรพงษ์ อากกล้า	25119@nongphai.ac.th
๑๑	๒๕๑๒๑	เด็กชายรชต โปรงเมืองไพร	25121@nongphai.ac.th
๑๓	๒๕๑๒๓	เด็กชายวัชรตล เมืองใจมา	25123@nongphai.ac.th
๑๕	๒๕๑๒๕	เด็กชายสัชฌุกร ดากระบุตร	25125@nongphai.ac.th
๑๗	๒๕๑๒๗	เด็กชายเสฏฐฐุฒิ ไม้สูง	25127@nongphai.ac.th
๑๙	๒๕๑๒๙	เด็กหญิงกนกพร ตินมาศ	25129@nongphai.ac.th
๒๑	๒๕๑๓๑	เด็กหญิงกรวรินทร์ จงใจมั่น	25131@nongphai.ac.th
๒๓	๒๕๑๓๓	เด็กหญิงจางุภาภัทร มั่นสลุง	25133@nongphai.ac.th
๒๕	๒๕๑๓๕	เด็กหญิงจิราภรณ์ หารคำ	25135@nongphai.ac.th
๒๗	๒๕๑๓๗	เด็กหญิงณัฐมน นवलเปรม	25137@nongphai.ac.th
๒๙	๒๕๑๓๙	เด็กหญิงนริสา วงศ์รี	25139@nongphai.ac.th
๓๑	๒๕๑๔๑	เด็กหญิงปัทมวรรณ เทศจรกุล	25141@nongphai.ac.th
๓๓	๒๕๑๔๓	เด็กหญิงพรवासุภา พุทธา	25143@nongphai.ac.th
๓๕	๒๕๑๔๕	เด็กหญิงไพลิน สุขยา	25145@nongphai.ac.th
๓๗	๒๕๑๔๗	เด็กหญิงแวววลี สร้อยสา	25147@nongphai.ac.th
๓๙	๒๕๑๔๙	เด็กหญิงสุพิชชา ภาคีโชค	25149@nongphai.ac.th



ชั้นมัธยมศึกษาปีที่ ๑/๔ กลุ่มที่ ๒

ครูที่ปรึกษา นางพวงรัตน์ จิตอารี และนางศศิธร ช่างสุวรรณ

เลขที่	เลขประจำตัว	ชื่อ - นามสกุล	E-Mail
๒	๒๕๑๑๒	เด็กชายขุนณรงค์ โคตรภูเขียว	25112@nongphai.ac.th
๔	๒๕๑๑๔	เด็กชายชุตติเดช ราอรอน	25114@nongphai.ac.th
๖	๒๕๑๑๖	เด็กชายธนภัทร ศรีบุญเรือง	25116@nongphai.ac.th
๘	๒๕๑๑๘	เด็กชายพรตณัย โสภา	25118@nongphai.ac.th
๑๐	๒๕๑๒๐	เด็กชายภาณุภัทร ศรีบุรินทร์	25120@nongphai.ac.th
๑๒	๒๕๑๒๒	เด็กชายวรวิชัย วงศาโรจน์	25122@nongphai.ac.th
๑๔	๒๕๑๒๔	เด็กชายวิรัตน์ แซ่ตั้ง	25124@nongphai.ac.th
๑๖	๒๕๑๒๖	เด็กชายสุกิจจามัญ อนันต์	25126@nongphai.ac.th
๑๘	๒๕๑๒๘	เด็กชายอริวัฒน์ พรานระวัง	25128@nongphai.ac.th
๒๐	๒๕๑๓๐	เด็กหญิงกมลรัตน์ โสทองเมือง	25130@nongphai.ac.th
๒๒	๒๕๑๓๒	เด็กหญิงกุลณัฐา ห้อยดอกหอม	25132@nongphai.ac.th
๒๔	๒๕๑๓๔	เด็กหญิงจิตติมา ช่างเพ็ง	25134@nongphai.ac.th
๒๖	๒๕๑๓๖	เด็กหญิงณัฐนิชา เมืองฤทธิ์	25136@nongphai.ac.th
๒๘	๒๕๑๓๘	เด็กหญิงธารวิมล กินตายายนา	25138@nongphai.ac.th
๓๐	๒๕๑๔๐	เด็กหญิงปวีญธิดา อินทร์วงศ์	25140@nongphai.ac.th
๓๒	๒๕๑๔๒	เด็กหญิงปัญญนิสา คำปุ่น	25142@nongphai.ac.th
๓๔	๒๕๑๔๔	เด็กหญิงพัชรภา พิศนอก	25144@nongphai.ac.th
๓๖	๒๕๑๔๖	เด็กหญิงภัทรศยา ไพเรืองโสม	25146@nongphai.ac.th
๓๘	๒๕๑๔๘	เด็กหญิงสุธิดา โสประดิษฐ์	25148@nongphai.ac.th
๔๐	๒๕๑๕๐	เด็กหญิงอภิชา บุนรอด	25150@nongphai.ac.th



### ชั้นมัธยมศึกษาปีที่ ๑/๕ กลุ่มที่ ๑

ครูที่ปรึกษา นางสาววิศรา ชำนาญพันธ์ และนางสาวจิรนนท์ แก่นเสา

เลขที่	เลขประจำตัว	ชื่อ - นามสกุล	E-Mail
๑	๒๕๑๕๑	เด็กชายกรกฎ เพ็งเขียว	25151@nongphai.ac.th
๓	๒๕๑๕๓	เด็กชายจตุพล มาแก้ว	25153@nongphai.ac.th
๕	๒๕๑๕๕	เด็กชายชนวีร์ ทวีคำคุณ	25155@nongphai.ac.th
๗	๒๕๑๕๗	เด็กชายณัฐพัชรชัย เพ็ญฉาย	25157@nongphai.ac.th
๙	๒๕๑๕๙	เด็กชายณัฐพล นวลนิล	25159@nongphai.ac.th
๑๑	๒๕๑๖๑	เด็กชายธนดล สุขสาคร	25161@nongphai.ac.th
๑๓	๒๕๑๖๓	เด็กชายเริงฤทธิ์ ยอดจันทร์	25164@nongphai.ac.th
๑๕	๒๕๑๖๖	เด็กชายสรวิชัย พุ่มเกตุ	25166@nongphai.ac.th
๑๗	๒๕๑๖๘	เด็กชายอัครนัย นันทะชัย	25168@nongphai.ac.th
๑๙	๒๕๑๗๐	เด็กหญิงกุลนิตา กงบิน	25170@nongphai.ac.th
๒๑	๒๕๑๗๒	เด็กหญิงชลิตา ชาญเดช	25172@nongphai.ac.th
๒๓	๒๕๑๗๔	เด็กหญิงณัฐณิชา ทองอยู่สุข	25174@nongphai.ac.th
๒๕	๒๕๑๗๖	เด็กหญิงนัยนันท์ ปัดชาเขียว	25176@nongphai.ac.th
๒๗	๒๕๑๗๘	เด็กหญิงปัทมา โนนสังข์	25178@nongphai.ac.th
๒๙	๒๕๑๘๐	เด็กหญิงปวรวรรณ หาวัน	25180@nongphai.ac.th
๓๑	๒๕๑๘๒	เด็กหญิงพัสวีย์ กิขุน	25182@nongphai.ac.th
๓๓	๒๕๑๘๔	เด็กหญิงพุทธิมา ประเสริฐ	25184@nongphai.ac.th
๓๕	๒๕๑๘๖	เด็กหญิงสวิตตา กันเกี่ยว	25186@nongphai.ac.th
๓๗	๒๕๑๘๘	เด็กหญิงสุนทรี ภาพษา	25188@nongphai.ac.th
๓๙	๒๕๑๙๐	เด็กหญิงสุวภัทร ยี่สุน	25190@nongphai.ac.th



ชั้นมัธยมศึกษาปีที่ ๑/๕ กลุ่มที่ ๒

ครูที่ปรึกษา นางสาววิศรา ชำนาญพันธ์ และนางสาวจิรนนท์ แก่นเสา

เลขที่	เลขประจำตัว	ชื่อ - นามสกุล	E-Mail
๒	๒๕๑๕๒	เด็กชายกิตติศักดิ์ ทาทอง	25152@nongphai.ac.th
๔	๒๕๑๕๔	เด็กชายจิรวัดน์ สัตย์ชื่อ	25154@nongphai.ac.th
๖	๒๕๑๕๖	เด็กชายณลวิชญ์ ถามั่งมี	25156@nongphai.ac.th
๘	๒๕๑๕๘	เด็กชายณัฐพงษ์ พรหมวัน	25158@nongphai.ac.th
๑๐	๒๕๑๖๐	เด็กชายทองสัมฤทธิ์ กำไรเงิน	25160@nongphai.ac.th
๑๒	๒๕๑๖๒	เด็กชายปฏิภาณ พันธุ์ศิริ	25162@nongphai.ac.th
๑๔	๒๕๑๖๕	เด็กชายศิวัช ภูบัวเงิน	25165@nongphai.ac.th
๑๖	๒๕๑๖๗	เด็กชายสุทธิรักษ์ โพธิ์เจริญ	25167@nongphai.ac.th
๑๘	๒๕๑๖๙	เด็กชายเอกรินทร์ ราชี	25169@nongphai.ac.th
๒๐	๒๕๑๗๑	เด็กหญิงจรรยาบรรณ แสงมาศ	25171@nongphai.ac.th
๒๒	๒๕๑๗๓	เด็กหญิงฐิติวรดา หันจางสิทธิ์	25173@nongphai.ac.th
๒๔	๒๕๑๗๕	นางสาวธัญชนก จันทกุล	25175@nongphai.ac.th
๒๖	๒๕๑๗๗	เด็กหญิงนิภาพร ฤทธิสอน	25177@nongphai.ac.th
๒๘	๒๕๑๗๙	เด็กหญิงปวร เสากแก้ว	25179@nongphai.ac.th
๓๐	๒๕๑๘๑	เด็กหญิงพมลวรรณ แจ่มเงิน	25181@nongphai.ac.th
๓๒	๒๕๑๘๓	เด็กหญิงพิมพ์ชนก นวลเกตุ	25183@nongphai.ac.th
๓๔	๒๕๑๘๕	เด็กหญิงวงนิชชา ปานชัย	25185@nongphai.ac.th
๓๖	๒๕๑๘๗	เด็กหญิงสายธาร โนนทิง	25187@nongphai.ac.th
๓๘	๒๕๑๘๙	เด็กหญิงสุภัทรา แก่นนาคำ	25189@nongphai.ac.th



ชั้นมัธยมศึกษาปีที่ ๑/๖ กลุ่มที่ ๑

ครูที่ปรึกษา นางสาวรุ่ง นิลมุล และนางสาวกนกกาญจน์ การะเกษ

เลขที่	เลขประจำตัว	ชื่อ - นามสกุล	E-Mail
๑	๒๕๑๙๑	เด็กชายกฤษดา กลัดสุข	25191@nongphai.ac.th
๓	๒๕๑๙๓	เด็กชายจรูญศักดิ์ แก้วทอง	25193@nongphai.ac.th
๕	๒๕๑๙๕	เด็กชายณัฐชนน เขียวดี	25195@nongphai.ac.th
๗	๒๕๑๙๗	เด็กชายณัฐวุฒิ บัวบังใบ	25197@nongphai.ac.th
๙	๒๕๑๙๙	เด็กชายนวพล คงมล	25199@nongphai.ac.th
๑๑	๒๕๒๐๑	เด็กชายบัญญัติ ทรัพย์สอาด	25201@nongphai.ac.th
๑๓	๒๕๒๐๓	เด็กชายภัควัฒน์ ทอสา	25203@nongphai.ac.th
๑๕	๒๕๒๐๕	เด็กชายระพีพันธ์ บุญเกิด	25205@nongphai.ac.th
๑๗	๒๕๒๐๗	เด็กชายวายุเทพ ชูชีพ	25207@nongphai.ac.th
๑๙	๒๕๒๐๙	เด็กชายเหมรัตน์ ระกักดี	25209@nongphai.ac.th
๒๑	๒๕๒๑๑	เด็กหญิงกฤติกา เทียนหอม	25211@nongphai.ac.th
๒๓	๒๕๒๑๓	เด็กหญิงณัฐนิษฐา สิงหะ	25213@nongphai.ac.th
๒๕	๒๕๒๑๕	เด็กหญิงทิพย์ดา ทิพย์คำมี	25215@nongphai.ac.th
๒๗	๒๕๒๑๗	เด็กหญิงนิศารัตน์ ตริรัตน์	25217@nongphai.ac.th
๒๙	๒๕๒๑๙	เด็กหญิงพิราภรณ์ กุณะ	25219@nongphai.ac.th
๓๑	๒๕๒๒๑	เด็กหญิงมาติกา สุขแดง	25221@nongphai.ac.th
๓๓	๒๕๒๒๓	เด็กหญิงวรรณภา รักพันธ์	25223@nongphai.ac.th
๓๕	๒๕๒๒๕	เด็กหญิงวันทนา ก้อนรัมย์	25225@nongphai.ac.th
๓๗	๒๕๒๒๗	เด็กหญิงวันทนีย์ ก้อนรัมย์	25227@nongphai.ac.th
๓๙	๒๕๒๒๙	เด็กหญิงสุภาพร บางวิเศษ	25229@nongphai.ac.th



ชั้นมัธยมศึกษาปีที่ ๑/๖ กลุ่มที่ ๒

ครูที่ปรึกษา นางสาวรุ่ง นิลมุล และนางสาวกนกกาญจน์ การะเกษ

เลขที่	เลขประจำตัว	ชื่อ - นามสกุล	E-Mail
๒	๒๕๑๙๒	เด็กชายกิตติภาพ โพธิ์ศรี	25192@nongphai.ac.th
๔	๒๕๑๙๔	เด็กชายจักรกฤษ วงษาภา	25194@nongphai.ac.th
๖	๒๕๑๙๖	เด็กชายณัฐภูมิ วิบูลย์อรรด	25196@nongphai.ac.th
๘	๒๕๑๙๘	เด็กชายเทพทัต ประเสริฐผล	25198@nongphai.ac.th
๑๐	๒๕๒๐๐	เด็กชายบดินทร์ ยศยะ	25200@nongphai.ac.th
๑๒	๒๕๒๐๒	เด็กชายปุณณสิน ชินกลาง	25202@nongphai.ac.th
๑๔	๒๕๒๐๔	เด็กชายภานุวัฒน์ ชินทับ	25204@nongphai.ac.th
๑๖	๒๕๒๐๖	เด็กชายรัฐภูมิ ศรีลาภาสกุล	25206@nongphai.ac.th
๑๘	๒๕๒๐๘	เด็กชายศุภวิชญ์ ประจงจัด	25208@nongphai.ac.th
๒๐	๒๕๒๑๐	เด็กหญิงกนกพร หงษ์ขาวปูน	25210@nongphai.ac.th
๒๒	๒๕๒๑๒	เด็กหญิงจตุพร คำภีร์ทูล	25212@nongphai.ac.th
๒๔	๒๕๒๑๔	เด็กหญิงดวงใจ ยะปัญญา	25214@nongphai.ac.th
๒๖	๒๕๒๑๖	เด็กหญิงธัญญา บุญห่อ	25216@nongphai.ac.th
๒๘	๒๕๒๑๘	เด็กหญิงปรัชญา นาราศรี	25218@nongphai.ac.th
๓๐	๒๕๒๒๐	เด็กหญิงภัทรจิรา รุ่งเรืองวิเศษ	25220@nongphai.ac.th
๓๒	๒๕๒๒๒	เด็กหญิงวรพิชชา หอมหวล	25222@nongphai.ac.th
๓๔	๒๕๒๒๔	เด็กหญิงวิศรดา ท้าวสุวรรณ	25224@nongphai.ac.th
๓๖	๒๕๒๒๖	เด็กหญิงสุชาวดี วงษ์สุนา	25226@nongphai.ac.th
๓๘	๒๕๒๒๘	เด็กหญิงสุธามาตร ชื่นเขียว	25228@nongphai.ac.th
๔๐	๒๕๒๓๐	เด็กหญิงอินทิรา ราชธานี	25230@nongphai.ac.th



ชั้นมัธยมศึกษาปีที่ ๑/๗ กลุ่มที่ ๑

ครูที่ปรึกษา นางญาติา ศรีโคตร และนางสาวธัญพิชชา สุขสันต์

เลขที่	เลขประจำตัว	ชื่อ - นามสกุล	E-Mail
๑	๒๕๒๓๑	เด็กชายกฤตเมธ ราชสนธิ	25231@nongphai.ac.th
๓	๒๕๒๓๓	เด็กชายขวัญชัย สีสวย	25233@nongphai.ac.th
๕	๒๕๒๓๕	เด็กชายณรงค์ศักดิ์ อินแก้ว	25235@nongphai.ac.th
๗	๒๕๒๓๗	เด็กชายนพคน เสนนะ	25237@nongphai.ac.th
๙	๒๕๒๓๙	เด็กชายนัฐพนธ์ คำแก้ว	25239@nongphai.ac.th
๑๑	๒๕๒๔๑	เด็กชายภริพัทธ์ พัฒนาสิงห์	25241@nongphai.ac.th
๑๓	๒๕๒๔๓	เด็กชายวรชล เป้าชาติ	25243@nongphai.ac.th
๑๕	๒๕๒๔๕	เด็กชายวีรภัทร์ คคอุทร	25245@nongphai.ac.th
๑๗	๒๕๒๔๗	เด็กชายสิทธิรัตน์ ทารชนะ	25247@nongphai.ac.th
๑๙	๒๕๒๔๙	เด็กชายอภินันท์ เวกสันเทียะ	25249@nongphai.ac.th
๒๑	๒๕๒๕๑	เด็กหญิงกมลลักษณ์ นวนชม	25251@nongphai.ac.th
๒๓	๒๕๒๕๓	เด็กหญิงณัฐฐา ทอสา	25253@nongphai.ac.th
๒๕	๒๕๒๕๕	เด็กหญิงนาตาลี สีจันฮอด	25255@nongphai.ac.th
๒๗	๒๕๒๕๗	เด็กหญิงพัฒน์นิยา ขุนहित	25257@nongphai.ac.th
๒๙	๒๕๒๕๙	เด็กหญิงเพชรรัตน์ สุขยา	25259@nongphai.ac.th
๓๑	๒๕๒๖๑	เด็กหญิงแพรวา ฐุหา	25261@nongphai.ac.th
๓๓	๒๕๒๖๓	เด็กหญิงเมย์มา บุตรบุญชู	25263@nongphai.ac.th
๓๕	๒๕๒๖๕	เด็กหญิงศิริลักษณ์ โอโต	25265@nongphai.ac.th
๓๗	๒๕๒๖๗	เด็กหญิงสุกัญญา เซทเทอร์เกรน	25267@nongphai.ac.th
๓๙	๒๕๒๖๙	เด็กหญิงอภิรดี ทรงกล้าหาญ	25269@nongphai.ac.th



ชั้นมัธยมศึกษาปีที่ ๑/๗ กลุ่มที่ ๒

ครูที่ปรึกษา นางญาติา ศรีโคตร และนางสาวธัญพิชชา สุขสันต์

เลขที่	เลขประจำตัว	ชื่อ - นามสกุล	E-Mail
๒	๒๕๒๓๒	เด็กชายกิตติศักดิ์ ทองคำ	25232@nongphai.ac.th
๔	๒๕๒๓๔	เด็กชายณัฐนันท์ กิจสำเร็จ	25234@nongphai.ac.th
๖	๒๕๒๓๖	เด็กชายธนากร คงสมรพ	25236@nongphai.ac.th
๘	๒๕๒๓๘	เด็กขายนรารุฒิ ทองปันดี	25238@nongphai.ac.th
๑๐	๒๕๒๔๐	เด็กขายนิธินันท์ มีป้อง	25240@nongphai.ac.th
๑๒	๒๕๒๔๒	เด็กชายมนตรี พูลจัน	25242@nongphai.ac.th
๑๔	๒๕๒๔๔	เด็กชายวรารกร บุญประดิษฐ์	25244@nongphai.ac.th
๑๖	๒๕๒๔๖	เด็กชายสุราษฎร์ อ่อนวงศ์	25246@nongphai.ac.th
๑๘	๒๕๒๔๘	เด็กชายอนุกุล ยศปัญญา	25248@nongphai.ac.th
๒๐	๒๕๒๕๐	เด็กหญิงกชกร จิตรครบุรี	25250@nongphai.ac.th
๒๒	๒๕๒๕๒	เด็กหญิงชลนิชา แหวนแยม	25252@nongphai.ac.th
๒๔	๒๕๒๕๔	เด็กหญิงธัญญา จินประเพ็ชร	25254@nongphai.ac.th
๒๖	๒๕๒๕๖	เด็กหญิงปทุมพร สิทธิ	25256@nongphai.ac.th
๒๘	๒๕๒๕๘	เด็กหญิงพริดา ทองเกิด	25258@nongphai.ac.th
๓๐	๒๕๒๖๐	เด็กหญิงแพรวา ชวีญเย็น	25260@nongphai.ac.th
๓๒	๒๕๒๖๒	เด็กหญิงภาวิตา พวงศรีแก้ว	25262@nongphai.ac.th
๓๔	๒๕๒๖๔	เด็กหญิงรุ่งนภา ทองยศ	25264@nongphai.ac.th
๓๖	๒๕๒๖๖	เด็กหญิงสไบทิพย์ ทรงศรี	25266@nongphai.ac.th
๓๘	๒๕๒๖๘	เด็กหญิงสุภาวณิ ปิ่นแก้ว	25268@nongphai.ac.th
๔๐	๒๕๒๗๐	เด็กหญิงอมลธีรา จันวิสิ	25270@nongphai.ac.th





ชั้นมัธยมศึกษาปีที่ ๑/๘ กลุ่มที่ ๑

ครูที่ปรึกษา นางสาวใจแก้ว อ้อชัยภูมิ และนางสาวศศิธร สุนทรรัักษ์

เลขที่	เลขประจำตัว	ชื่อ - นามสกุล	E-Mail
๑	๒๕๒๗๑	เด็กชายจิราวิทย์ สุดทำนอง	25271@nongphai.ac.th
๓	๒๕๒๗๓	เด็กชายณัฐนันท์ อิมทรัพย์	25273@nongphai.ac.th
๕	๒๕๒๗๕	เด็กชายทัตมา ภูลายยาว	25275@nongphai.ac.th
๗	๒๕๒๗๗	เด็กชายพลกฤต สุขรี่	25277@nongphai.ac.th
๙	๒๕๒๗๙	เด็กชายภัทรพล สงแจ้ง	25279@nongphai.ac.th
๑๑	๒๕๒๘๑	เด็กชายวิจิตรกร สุร์нна	25281@nongphai.ac.th
๑๓	๒๕๒๘๓	เด็กชายวุฒินันท์ ผลพิบูลย์	25283@nongphai.ac.th
๑๕	๒๕๒๘๕	เด็กชายศุภกร แสงสีดา	25285@nongphai.ac.th
๑๗	๒๕๒๘๗	เด็กชายอภิชาติ คงรักดี	25287@nongphai.ac.th
๑๙	๒๕๒๘๙	เด็กหญิงกนกวรรณ ทุ่มเกตุ	25289@nongphai.ac.th
๒๑	๒๕๒๙๑	เด็กหญิงกมลวรรณ สร้อยมี	25291@nongphai.ac.th
๒๓	๒๕๒๙๓	เด็กหญิงกานต์ธิดา ฤทธิ์ริน	25293@nongphai.ac.th
๒๕	๒๕๒๙๕	เด็กหญิงชลธิชา ชันทวิเศษ	25295@nongphai.ac.th
๒๗	๒๕๒๙๗	เด็กหญิงธัญชนก แสงกำ	25297@nongphai.ac.th
๒๙	๒๕๒๙๙	เด็กหญิงปนัดดา วิมลประภา	25299@nongphai.ac.th
๓๑	๒๕๓๐๑	เด็กหญิงปิยธิดา ทนโนนแดง	25301@nongphai.ac.th
๓๓	๒๕๓๐๓	เด็กหญิงพัทธนันท์ กล้าพันธ์ดี	25303@nongphai.ac.th
๓๕	๒๕๓๐๕	เด็กหญิงภัสราภรณ์ วิมาละ	25305@nongphai.ac.th
๓๗	๒๕๓๐๗	เด็กหญิงวริศรา แสงคำพันธ์	25307@nongphai.ac.th
๓๙	๒๕๓๐๙	เด็กหญิงสุมินตรา สุกุลวา	25309@nongphai.ac.th



ชั้นมัธยมศึกษาปีที่ ๑/๘ กลุ่มที่ ๒

ครูที่ปรึกษา นางสาวใจแก้ว อ้อชัยภูมิ และนางสาวศศิธร สุนทรรักษ์

เลขที่	เลขประจำตัว	ชื่อ - นามสกุล	E-Mail
๒	๒๕๒๗๒	เด็กชายณรงค์ฤทธิ์ ป้องจันทร์	25272@nongphai.ac.th
๔	๒๕๒๗๔	เด็กชายณัฐพล ฉายายนต์	25274@nongphai.ac.th
๖	๒๕๒๗๖	เด็กชายธันวา ใจหนักแน่น	25276@nongphai.ac.th
๘	๒๕๒๗๘	เด็กชายพีรชา โสชู	25278@nongphai.ac.th
๑๐	๒๕๒๘๐	เด็กชายวงศ์ชนก คำมา	25280@nongphai.ac.th
๑๒	๒๕๒๘๒	เด็กชายวิรัตน์ หมื่นสุข	25282@nongphai.ac.th
๑๔	๒๕๒๘๔	เด็กชายศรัณย์ชัย ทิพยตานนท์	25284@nongphai.ac.th
๑๖	๒๕๒๘๖	เด็กชายศุภณัฐ ถาวรชาติ	25286@nongphai.ac.th
๑๘	๒๕๒๘๘	เด็กชายอลงกรณ์ อุดมภ์	25288@nongphai.ac.th
๒๐	๒๕๒๙๐	เด็กหญิงกมลวรรณ ศรีจันทร์เวียง	25290@nongphai.ac.th
๒๒	๒๕๒๙๒	เด็กหญิงกวิตา ต่อเจริญ	25292@nongphai.ac.th
๒๔	๒๕๒๙๔	เด็กหญิงจิราภรณ์ ขวัญมิ่ง	25294@nongphai.ac.th
๒๖	๒๕๒๙๖	เด็กหญิงณัฐนิชา อัยรา	25296@nongphai.ac.th
๒๘	๒๕๒๙๘	เด็กหญิงบุญญรัตน์ อารีชม	25298@nongphai.ac.th
๓๐	๒๕๓๐๐	เด็กหญิงปภัสสร ทอฉ่อย	25300@nongphai.ac.th
๓๒	๒๕๓๐๒	เด็กหญิงปิยธิดา พระเต็มรอด	25302@nongphai.ac.th
๓๔	๒๕๓๐๔	เด็กหญิงพิชชาภา หอมรื่น	25304@nongphai.ac.th
๓๖	๒๕๓๐๖	เด็กหญิงมินตรา มาแพ	25306@nongphai.ac.th
๓๘	๒๕๓๐๘	เด็กหญิงสุปราณี คำอุ่น	25308@nongphai.ac.th
๔๐	๒๕๓๑๐	เด็กหญิงอภิขยา ลือชา	25310@nongphai.ac.th



ชั้นมัธยมศึกษาปีที่ ๑/๙ กลุ่มที่ ๑

ครูที่ปรึกษา นางสาววัลย์พร นาคธรรมชาติ และนายอนุรักษ์ เพชรไทย

เลขที่	เลขประจำตัว	ชื่อ - นามสกุล	E-Mail
๑	๒๕๓๑๑	เด็กชายกฤษณะ เลือดทหาร	25311@nongphai.ac.th
๓	๒๕๓๑๓	เด็กชายจักรพงษ์ โสประดิษฐ์	25313@nongphai.ac.th
๕	๒๕๓๑๕	เด็กชายโชติอนันต์ กรงทองสังข์คำ	25315@nongphai.ac.th
๗	๒๕๓๑๗	เด็กชายธนโชติ มาทา	25317@nongphai.ac.th
๙	๒๕๓๑๙	เด็กชายนวินวัตต์ ศรีสุวรรณค์	25319@nongphai.ac.th
๑๑	๒๕๓๒๑	เด็กชายพีรวัฒน์ เขตรัมย์	25321@nongphai.ac.th
๑๓	๒๕๓๒๓	เด็กชายภาณุ ไทยวังชัย	25323@nongphai.ac.th
๑๕	๒๕๓๒๕	เด็กชายยศกร สุขเจริญ	25325@nongphai.ac.th
๑๗	๒๕๓๒๗	เด็กชายอชิระ คำทอง	25327@nongphai.ac.th
๑๙	๒๕๓๒๙	เด็กหญิงกมลวรรณ ทองกลม	25329@nongphai.ac.th
๒๑	๒๕๓๓๑	เด็กหญิงจันทิมา เศษโภ	25331@nongphai.ac.th
๒๓	๒๕๓๓๓	เด็กหญิงชนิดา ป้องขาลี	25333@nongphai.ac.th
๒๕	๒๕๓๓๕	เด็กหญิงชุลีพร เหล่าอัน	25335@nongphai.ac.th
๒๗	๒๕๓๓๗	เด็กหญิงณภัทรกมล มักคะวิน	25337@nongphai.ac.th
๒๙	๒๕๓๓๙	เด็กหญิงณัฐราภรณ์ นนท์ตา	25339@nongphai.ac.th
๓๑	๒๕๓๔๑	เด็กหญิงบุญยานุช รัตนแสง	25341@nongphai.ac.th
๓๓	๒๕๓๔๓	เด็กหญิงปาติตาภรณ์ กระจดา	25343@nongphai.ac.th
๓๕	๒๕๓๔๕	เด็กหญิงปณยาภา รังสีกรรภูมิ	25345@nongphai.ac.th
๓๗	๒๕๓๔๗	เด็กหญิงพิลาสลักษณ์ โทนสูงเนิน	25347@nongphai.ac.th
๓๙	๒๕๓๔๙	เด็กหญิงสุชานาถ บุญผึ้ง	25349@nongphai.ac.th



ชั้นมัธยมศึกษาปีที่ ๑/๙ กลุ่มที่ ๒

ครูที่ปรึกษา นางสาวลีย์พร นาคธรรมชาติ และนายอนุรักษ์ เพชรไทย

เลขที่	เลขประจำตัว	ชื่อ - นามสกุล	E-Mail
๒	๒๕๓๑๒	เด็กชายคุณากร พาสุวรรณ	25312@nongphai.ac.th
๔	๒๕๓๑๔	เด็กชายชยกร จงใจมั่น	25314@nongphai.ac.th
๖	๒๕๓๑๖	เด็กชายณัฐพงษ์ ขำพวง	25316@nongphai.ac.th
๘	๒๕๓๑๘	เด็กชายนราวิชญ์ ดีสุด	25318@nongphai.ac.th
๑๐	๒๕๓๒๐	เด็กชายพัชรพล ลุนคนชม	25320@nongphai.ac.th
๑๒	๒๕๓๒๒	เด็กชายพุดม เชื้อบุญมี	25322@nongphai.ac.th
๑๔	๒๕๓๒๔	เด็กชายมีนา ลองจำนงค์	25324@nongphai.ac.th
๑๖	๒๕๓๒๖	เด็กชายระพีพัฒน์ ฉัตรภรณ์พงศ์	25326@nongphai.ac.th
๑๘	๒๕๓๒๘	เด็กชายอัครพล มัดหา	25328@nongphai.ac.th
๒๐	๒๕๓๓๐	เด็กหญิงเกวลิน สุธงษา	25330@nongphai.ac.th
๒๒	๒๕๓๓๒	เด็กหญิงชนัญชิตา คำชู	25332@nongphai.ac.th
๒๔	๒๕๓๓๔	เด็กหญิงซาริกา ปาทาน	25334@nongphai.ac.th
๒๖	๒๕๓๓๖	เด็กหญิงญาณภัทร ราชประเสริฐ	25336@nongphai.ac.th
๒๘	๒๕๓๓๘	เด็กหญิงณัฐธิชากรณม์ คุณคำ	25338@nongphai.ac.th
๓๐	๒๕๓๔๐	เด็กหญิงนวลถนนอม คงเกิด	25340@nongphai.ac.th
๓๒	๒๕๓๔๒	เด็กหญิงปารวีร์ ไตรรักษ์	25342@nongphai.ac.th
๓๔	๒๕๓๔๔	เด็กหญิงปิยพร พัฒนโชติ	25344@nongphai.ac.th
๓๖	๒๕๓๔๖	เด็กหญิงพรรณวดี บุญปิ่น	25346@nongphai.ac.th
๓๘	๒๕๓๔๘	เด็กหญิงสัณห์ฤทัย กงมนต์	25348@nongphai.ac.th
๔๐	๒๕๓๕๐	เด็กหญิงอมรพรรณ สายมาลัย	25350@nongphai.ac.th



ชั้นมัธยมศึกษาปีที่ ๑/๑๐ กลุ่มที่ ๑

ครูที่ปรึกษา นางกุมารี ทับทิมหล้า และนายชินกร โสมภา

เลขที่	เลขประจำตัว	ชื่อ - นามสกุล	E-Mail
๑	๒๕๓๕๑	เด็กชายกันต์พจน์ นีระพันธ์	25351@nongphai.ac.th
๓	๒๕๓๕๓	เด็กชายชนาธิป ชินไธสง	25353@nongphai.ac.th
๕	๒๕๓๕๕	เด็กชายณัฐพล นามวงษ์	25355@nongphai.ac.th
๗	๒๕๓๕๗	เด็กชายณัฐวุฒิ แดงแดง	25357@nongphai.ac.th
๙	๒๕๓๕๙	เด็กชายพีรพัฒน์ ปานคำ	25359@nongphai.ac.th
๑๑	๒๕๓๖๑	เด็กชายภูผา อินทร์โพธิ์	25361@nongphai.ac.th
๑๓	๒๕๓๖๓	เด็กชายรณกร นำรุ่งโรจน์	25363@nongphai.ac.th
๑๕	๒๕๓๖๕	เด็กชายศราวุธ ชัยมี	25365@nongphai.ac.th
๑๗	๒๕๓๖๗	เด็กชายสุวิจักขณ์ จิตรอ่อนน้อม	25367@nongphai.ac.th
๑๙	๒๕๓๖๙	เด็กหญิงกมลวรรณ บุญสิงห์	25369@nongphai.ac.th
๒๑	๒๕๓๗๑	เด็กหญิงจิตาภา สายสุจริต	25371@nongphai.ac.th
๒๓	๒๕๓๗๓	เด็กหญิงณัฐธิดา ชัดตียะ	25373@nongphai.ac.th
๒๕	๒๕๓๗๕	เด็กหญิงนัทธมน จ้อยน้อย	25375@nongphai.ac.th
๒๗	๒๕๓๗๗	เด็กหญิงประทุมรัตน์ พลยุทธ	25377@nongphai.ac.th
๒๙	๒๕๓๗๙	เด็กหญิงพรนภัส มุลบิดา	25379@nongphai.ac.th
๓๑	๒๕๓๘๑	เด็กหญิงพิศชนาฏ บุญอุก	25381@nongphai.ac.th
๓๓	๒๕๓๘๓	เด็กหญิงลลิตวดี ทนะขว้าง	25383@nongphai.ac.th
๓๕	๒๕๓๘๕	เด็กหญิงวริสา พานแก้ว	25385@nongphai.ac.th
๓๗	๒๕๓๘๗	เด็กหญิงสิรินทรา ก้อยทอง	25387@nongphai.ac.th
๓๙	๒๕๓๘๙	เด็กหญิงสุพิชา เสนาพันธ์	25389@nongphai.ac.th



ชั้นมัธยมศึกษาปีที่ ๑/๑๐ กลุ่มที่ ๒

ครูที่ปรึกษา นางกุมารี ทับทิมหล้า และนายชินกร โสมภา

เลขที่	เลขประจำตัว	ชื่อ - นามสกุล	E-Mail
๒	๒๕๓๕๒	เด็กชายเจษฎา เณระมา	25352@nongphai.ac.th
๔	๒๕๓๕๔	เด็กชายชานนท์ คำพันธ์	25354@nongphai.ac.th
๖	๒๕๓๕๖	เด็กชายณัฐภัทร รอดดำรงค์	25356@nongphai.ac.th
๘	๒๕๓๕๘	เด็กชายปนิธาน ท้าวมิ่ง	25358@nongphai.ac.th
๑๐	๒๕๓๖๐	เด็กชายภัทรพล ปัสสาพันธ์	25360@nongphai.ac.th
๑๒	๒๕๓๖๒	เด็กชายภูมิภัทร หาญรักษ์	25362@nongphai.ac.th
๑๔	๒๕๓๖๔	เด็กชายวุฒิภัทร ชาอินทร์	25364@nongphai.ac.th
๑๖	๒๕๓๖๖	เด็กชายสิทธิธา ขุนพิลึก	25366@nongphai.ac.th
๑๘	๒๕๓๖๘	เด็กชายอิสระ อินปา	25368@nongphai.ac.th
๒๐	๒๕๓๗๐	เด็กหญิงจรรยาวรรณ สฤษฏ์อังกูร	25370@nongphai.ac.th
๒๒	๒๕๓๗๒	เด็กหญิงจินดารัตน์ จันทร์อยู่	25372@nongphai.ac.th
๒๔	๒๕๓๗๔	เด็กหญิงนราสิริ แก้วกาญจนะ	25374@nongphai.ac.th
๒๖	๒๕๓๗๖	เด็กหญิงบุญทิรา ด้วงคำจันทร์	25376@nongphai.ac.th
๒๘	๒๕๓๗๘	เด็กหญิงปาริฉัตร ทองขาว	25378@nongphai.ac.th
๓๐	๒๕๓๘๐	เด็กหญิงพิชชาภา จันทร์สุข	25380@nongphai.ac.th
๓๒	๒๕๓๘๒	เด็กหญิงภูริชญา ปัญญาณะ	25382@nongphai.ac.th
๓๔	๒๕๓๘๔	เด็กหญิงวนิดา มณีโชติ	25384@nongphai.ac.th
๓๖	๒๕๓๘๖	เด็กหญิงศิรินันท์ พรหมบวช	25386@nongphai.ac.th
๓๘	๒๕๓๘๘	เด็กหญิงสุนิสา เพียรพวงพันธ์	25388@nongphai.ac.th
๔๐	๒๕๓๙๐	เด็กหญิงอินทิรา แก้วกก	25390@nongphai.ac.th



ตารางรายชื่อครูผู้สอนชั้นมัธยมศึกษาปีที่ ๑ ภาคเรียนที่ ๑ ปีการศึกษา ๒๕๖๓

ที่	ชื่อ - นามสกุล	รายวิชา	หมายเลขโทรศัพท์
๑	น.ส.กมลวรรณ อิงขจร	ภาษาไทย	๐๘๘-๒๗๒-๕๔๑๒
๒	นางอรสา เส่าโกมุท	ภาษาไทย	๐๖๒-๙๖๙-๖๕๖๔
๓	นางสายรุ้ง นิลมูล	ภาษาไทย	๐๙๑-๓๘๓-๗๕๓๙
๔	นางสาวภาวิไล ไชโย	ภาษาไทย	๐๙๖-๙๔๕-๓๒๓๕
๕	นายศุภชัย อานพรหม	ประวัติศาสตร์	๐๘๑-๒๘๑-๕๒๑๖
๖	นางพวงรัตน์ จิตอารี	สังคมศึกษา	๐๙๙-๘๑๔๕๗๑๕
๗	นายนิรุทธ์ มูลสี	ประวัติศาสตร์	๐๙๔-๖๖๑-๗๒๒๕
๘	นางญาตา ศรีโคตร	สังคมศึกษา	๐๖๑-๔๖๕-๖๓๖๑
๙	นายรชฏ แก้วเกิด	ประวัติศาสตร์	๐๘๙-๔๓๘-๓๐๓๙
๑๐	น.ส.วิรัตน์ คำเขียน	ภาษาอังกฤษ	๐๘๑-๗๒๗-๔๑๕๕
๑๑	นางเพลินทิพย์ โล่ห์สุวรรณ	ภาษาอังกฤษ	๐๘๑-๙๐๑-๐๓๒๐
๑๒	นางสาวจิรนนท์ แก่นเสา	ภาษาอังกฤษ	๐๘๐-๔๒๒-๘๙๕๙
๑๓	นายชวดี มากมิ่ง	ภาษาจีน	๐๘๘-๒๘๒-๙๒๐๖
๑๔	นางสาววิศรา ชำนาญพันธ์	ภาษาอังกฤษ	๐๘๒-๙๔๔-๖๘๒๒
๑๕	นางสาวปวีณา มลทาทิพย์	ภาษาอังกฤษ	๐๘๖-๙๓๑-๒๗๑๔
๑๖	นายเฉลิมชัย พันแนบ	คณิตศาสตร์	๐๘๕-๕๔๕-๕๒๑๐
๑๗	นางศศิธร ช่างสุวรรณ	คณิตศาสตร์	๐๘๘-๘๒๖-๗๒๒๔



ที่	ชื่อ - นามสกุล	รายวิชา	หมายเลขโทรศัพท์
๑๘	นางสาวพรทิพย์ ดั่งงธิ	การงานอาชีพ	๐๙๑-๒๙๔๑๓๒๙
๑๙	นางจันทร์ประภา ทองรีว	การงานอาชีพ	๐๘๑-๕๕๖-๔๑๕๖
๒๐	นางสุกัญญา ต้นติวโรดม	การงานอาชีพ	๐๘๕-๐๕๔-๕๓๑๕
๒๑	นางสาวรินัญภัช มีไพฑูล	การงานอาชีพ	๐๙๙-๒๙๔-๔๕๓๕
๒๒	นายณัฐวุฒิ ชัยนอก	การงานอาชีพ	๐๘๕-๕๕๕-๔๔๕๑
๒๓	นางสาวกนกกาญจน์ การะเกษ	งานห้องสมุด	๐๖๔-๘๒๑-๔๕๖๙
๒๔	นายจิรายุส เลิศบุรีทวีทรัพย์	แนะแนว	๐๘๒-๑๘๘-๗๖๑๗
๒๕	นายโพธิธร ผลพูน	การงานอาชีพ	๐๘๗-๕๕๘-๘๑๘๔
๒๖	นางสาวใจแก้ว ออชัยภูมิ	การงานอาชีพ	๐๙๓-๕๕๗-๔๙๗๔
๒๗	นางกุมารี ทับทิมหล้า	ดนตรีไทย	๐๘๑-๗๔๐-๙๑๔๑
๒๘	นายชินกร โสมภา	ดนตรีสากล	๐๙๒-๖๒๓-๔๗๕๓
๒๙	นางพัชรินทร์ จันทพยัคฆ์	สุขศึกษาและพลศึกษา	๐๘๓-๔๘๖-๕๓๑๗
๓๐	นางอรวรรณ อานพรหม	วิทยาศาสตร์	๐๘๐-๖๘๗-๒๕๔๗
๓๑	นางสาวจิตรวดี ภัคดีสาร	วิทยาศาสตร์	๐๘๔-๒๓๕-๖๔๖๑
๓๒	นางสกุลยา พรหมเท้า	วิทยาศาสตร์	๐๘๔-๓๘๐-๘๐๐๕





ที่	ชื่อ - นามสกุล	รายวิชา	หมายเลขโทรศัพท์
๓๓	นายณรงค์ ทองน้อย	วิทยาศาสตร์	๐๘๓-๕๓๙-๙๔๔๕
๓๔	นางสายชล พลสีดา	วิทยาศาสตร์	๐๘๖-๘๘๙-๙๘๐๕
๓๕	นางสาวรุ่งทิวา รุ่งโรจน์	วิทยาศาสตร์	๐๘๖-๙๒๙-๖๒๔๘
๓๖	นางสาววัลย์พร นาคธรรมชาติ	คอมพิวเตอร์	๐๙๘-๔๕๓-๕๕๔๑
๓๗	นางสาวธัญพิชชา สุขสันต์	การออกแบบและ เทคโนโลยี	๐๘๘-๘๑๗-๕๕๖๑